

**LEGENDA DISTRIBUZIONE SECONDARIA**

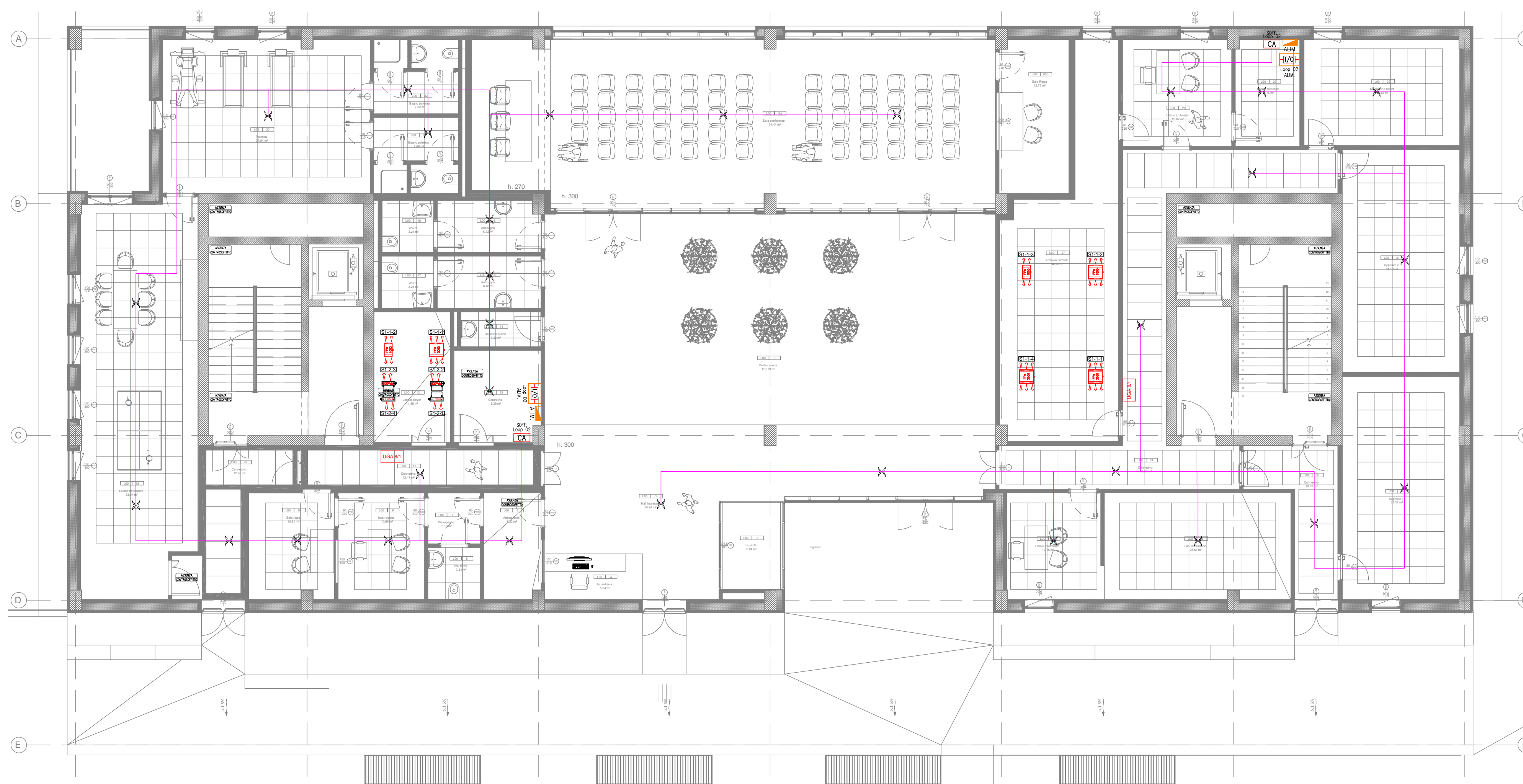
	TUBAZIONE in PVC Ø20mmq per impianto rivelazione fumi
	CAVO tipo FG40HM1 per impianto rivelazione fumi

**LEGENDA SPEGNIMENTO AEROSOL**

	Unità di gestione Aerosol per 1 zona
	Generatore ad Aerosol per sottopavimento (50g)
	Generatore ad Aerosol per ambiente (1000g)
	Generatore ad Aerosol per ambiente (2000g)

**LEGENDA SIMBOLI**

Simbolo	Descrizione
	Centrale antincendio indirizzata
	Alimentatore ausiliario 24Vcc
	Pannello di ripetizione allarmi centrale antincendio
	Rivelatore ottico di fumo in ambiente
	Rivelatore ottico di fumo nel controsoffitto/pavimento galleggiante
	Rivelatore termovolumetrico in ambiente
	Camera di analisi per condotte
	Ripetitore ottico di allarme per rivelatore non visibile
	Rivelatore lineare di fumo con riflettore
	Pulsante di allarme manuale a rottura vetro
	Sirena con lampeggiante indirizzabile
	Elettromagnete di ritenuta
	Modulo indirizzato 1IN
	Modulo indirizzato 1OUT
	Modulo indirizzato 1IN/1OUT
	Centrale di rivelazione e spegnimento incendio
	Rivelatore ottico di fumo in ambiente (collegato a sistema di spegnimento)
	Rivelatore ottico di fumo sotto pavimento (collegato a sistema di spegnimento)
	Rivelatore ottico di fumo nel controsoffitto (collegato a sistema di spegnimento)
	Centrale di rivelazione e spegnimento incendio
	Pannello ottico-acustico di allarme con segnalazione "EVACUARE LOCALE"
	Pannello ottico-acustico di allarme con segnalazione "VIETATO ENTRARE"
	Contatto di stato su porte dei locali interessati dallo spegnimento
	Centralina per campionamento aria a 1 o 2 canali
	Tubazione per campionamento aria con foro di aspirazione (Controsoffitto)
	Tubazione per campionamento aria con foro di aspirazione (Sotto Pavimento)
	Sirena con lampeggiante automatizzato da esterno



**AGENZIA DEL DEMANIO**  
Direzione Regionale Calabria

VERIFICA/VALIDAZIONE/APPROVAZIONE  
DATA E PROT CONSEGNA  
VERIFICA/VALIDAZIONE/APPROVAZIONE  
DATA E PROT

Affidamento dei servizi di progettazione definitiva ed esecutiva, coordinamento della sicurezza in fase di progettazione e di esecuzione, direzione lavori, contabilità dei lavori ed accatastamento, finalizzati alla realizzazione della **nuova sede della D.I.A.**, sita in Reggio Calabria, Località Santa Caterina

**PROGETTO ESECUTIVO**

**RTP:**

**MATE**  
MATE SOC. Coop. va (Mandataria)  
Sede Legale e Operativa: Via San Felice, 21 40122 Bologna (BO)

RESPONSABILI PROGETTO:  
ARCHITETTO: TOMMASO CESARO  
Arch. Massimo Nardulli

PROGETTAZIONE STRUTTURALE:  
Ing. Mauro Perini

CSP:  
Ing. Alessandro S.

Dott. Geol. Alberto Caprara (Mandante)  
Sede Legale e Operativa: Via Store 9/B, loc. Montevoglio 40053 Valdemoneo (BO)

PROGETTAZIONE GEOTECNICA:  
ARCHITETTO: CESARO  
Arch. Massimo Nardulli

PROGETTAZIONE IMPIANTISTICA:  
Ing. Lino Pollastri

DIRETTORE TECNICO:  
MATE SOC. Coop. va (Mandataria)  
Arch. Massimo Nardulli

**PROPRIETA':**

AGENZIA DEL DEMANIO  
Direzione Regionale Calabria  
Via Giacchino da Fiore, 34 88100 Catanzaro (CZ)

Il Responsabile Unico del Procedimento:  
**Ing. Salvatore Giglio**

Il Responsabile Servizi Tecnici:  
**Ing. Salvatore Concetto**

OGGETTO:  
**IMPIANTI ELETTRICI - PIANTA PIANO TERRA  
INSTALLAZIONE IMPIANTI SPECIALI  
RIVELAZIONE FUMI E ALLARME INCENDIO  
SANTA CATERINA, 89122 REGGIO CALABRIA (RC)**

TAV N.  
**PE-IE-19\_1**

DATA  
**31.10.2018**

SCALA  
**1:100**

N.	DESCRIZIONE	DATA	REDATTO	VERIFICATO	APPROVATO
1	Recupero note progetto esecutivo	15/02/2023	M.C.	L.P.	M.P.
2					
3					