

LEGENDA IDRICO SANITARIO	
	COLLETTORE DI DISTRIBUZIONE IDROSANITARIA PREASSEMBLATI INSTALLATI IN CASSETTA Corpo in lega antidezincificazione, componibile e dotato di valvole d'intercettazione per ogni singola utenza Pmax di esercizio 10 bar - campo di temperatura 5-100°C Attacchi acqua fredda sanitaria: 6 Attacchi acqua calda sanitaria: 4
	COLLETTORE DI DISTRIBUZIONE IDROSANITARIA PREASSEMBLATI INSTALLATI IN CASSETTA Corpo in lega antidezincificazione, componibile e dotato di valvole d'intercettazione per ogni singola utenza Pmax di esercizio 10 bar - campo di temperatura 5-100°C Attacchi acqua fredda sanitaria: 7 Attacchi acqua calda sanitaria: 5
	COLLETTORE DI DISTRIBUZIONE IDROSANITARIA PREASSEMBLATI INSTALLATI IN CASSETTA Corpo in lega antidezincificazione, componibile e dotato di valvole d'intercettazione per ogni singola utenza Pmax di esercizio 10 bar - campo di temperatura 5-100°C Attacchi acqua fredda sanitaria: 2 Attacchi acqua calda sanitaria: 1
	COLLETTORE DI DISTRIBUZIONE IDROSANITARIA PREASSEMBLATI INSTALLATI IN CASSETTA Corpo in lega antidezincificazione, componibile e dotato di valvole d'intercettazione per ogni singola utenza Pmax di esercizio 10 bar - campo di temperatura 5-100°C Attacchi acqua fredda sanitaria: 8 Attacchi acqua calda sanitaria: 4
	COLLETTORE DI DISTRIBUZIONE IDROSANITARIA PREASSEMBLATI INSTALLATI IN CASSETTA Corpo in lega antidezincificazione, componibile e dotato di valvole d'intercettazione per ogni singola utenza Pmax di esercizio 10 bar - campo di temperatura 5-100°C Attacchi acqua fredda sanitaria: 8 Attacchi acqua calda sanitaria: 6
	COLLETTORE DI DISTRIBUZIONE IDROSANITARIA PREASSEMBLATI INSTALLATI IN CASSETTA Corpo in lega antidezincificazione, componibile e dotato di valvole d'intercettazione per ogni singola utenza Pmax di esercizio 10 bar - campo di temperatura 5-100°C Attacchi acqua fredda sanitaria: 9 Attacchi acqua calda sanitaria: 6
	COLLETTORE DI DISTRIBUZIONE IDROSANITARIA PREASSEMBLATI INSTALLATI IN CASSETTA Corpo in lega antidezincificazione, componibile e dotato di valvole d'intercettazione per ogni singola utenza Pmax di esercizio 10 bar - campo di temperatura 5-100°C Attacchi acqua fredda sanitaria: 3 Attacchi acqua calda sanitaria: 2

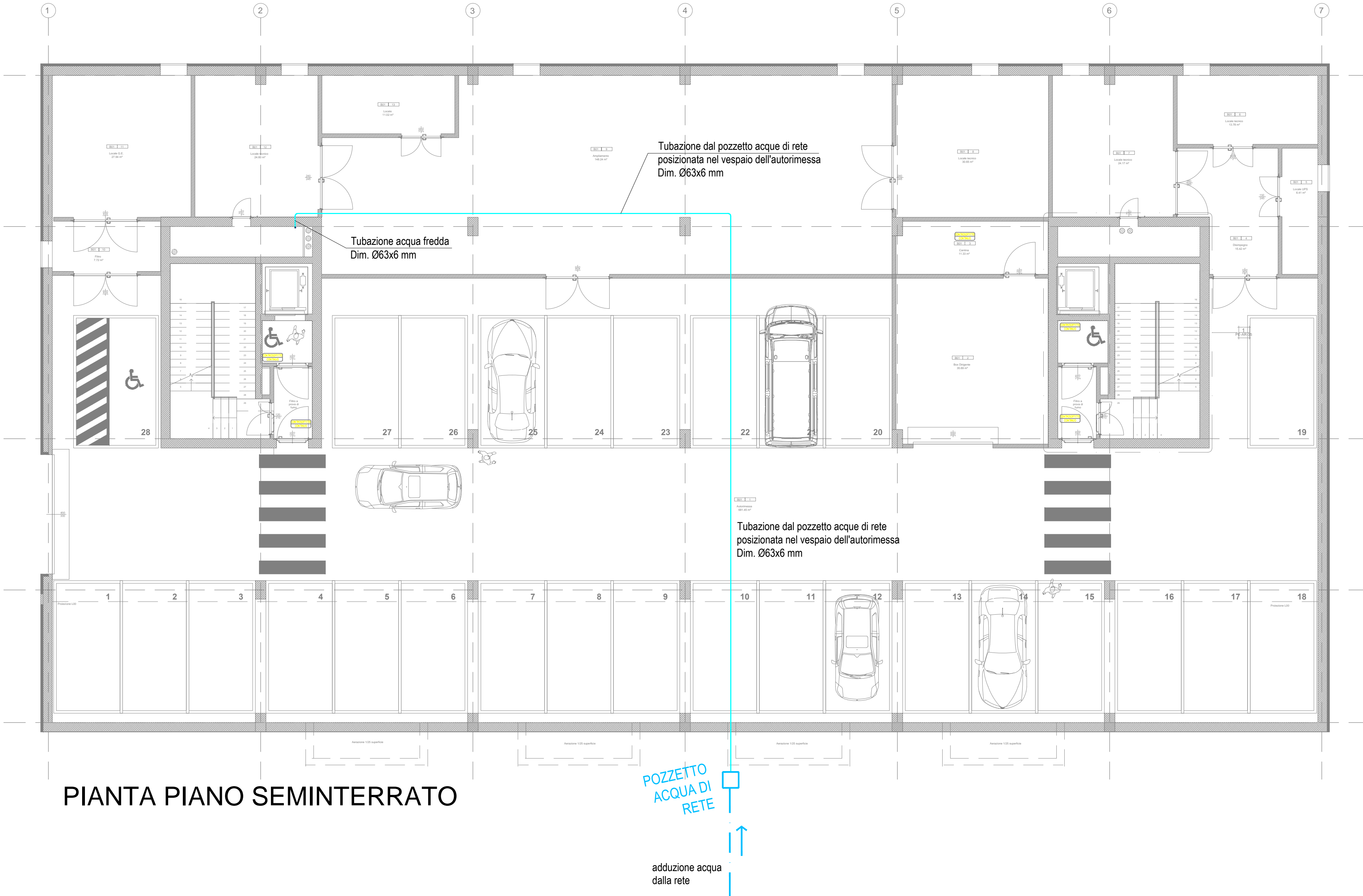
LEGENDA TUBAZIONI - PARTICOLARE DI POSA	
	TUBAZIONE CALDO/FREDDO/RICIRCOLO SANITARIO IMPIANTO IDRICO SANITARIO
	TUBO MULTI-COLOR PE-X + Al + PE-X PN 10 - 95° C (Dimensioni indicate) o similare
	ISOLATE TERMICAMENTE Spess. 13 mm secondo Legge 10/91
	TUBAZIONE MONTANTE IMPIANTO IDRICO SANITARIO CALDO/FREDDO/RICIRCOLO SANITARIO
	TUBO MULTI-COLOR PE-X + Al + PE-X PN 10 - 95° C (Dimensioni indicate) o similare
	ISOLATE TERMICAMENTE Spess. 13 mm secondo Legge 10/91

LEGENDA TUBAZIONI - ALIMENTAZIONE UTENZE	
TUBAZIONI DI ALIMENTAZIONE LAVABI-BIDET-CASSETTA WC-LAVELLO CUCINA-LAVASTOVIGLIE-LAVATRICI	
	TUBAZIONI INTERNE AGLI APPARTAMENTI ACQUA CALDA AD USO SANITARIO TUBO MULTI-ECO ISOLINE PE-X + Al + PE-HD PN 10 - 95° C in rotoli Ø16x2 o similare ISOLATE TERMICAMENTE Spess. 6 mm secondo Legge 10/91
	TUBAZIONI INTERNE AGLI APPARTAMENTI ACQUA FREDDA AD USO SANITARIO TUBO MULTI-ECO ISOLINE PE-X + Al + PE-HD PN 10 - 95° C in rotoli Ø16x2 o similare ISOLATE TERMICAMENTE Spess. 6 mm secondo Legge 10/91
TUBAZIONI DI ALIMENTAZIONE DOCCE	
	TUBAZIONI INTERNE AGLI APPARTAMENTI ACQUA CALDA AD USO SANITARIO TUBO MULTI-ECO ISOLINE PE-X + Al + PE-HD PN 10 - 95° C in rotoli Ø20x2 o similare ISOLATE TERMICAMENTE Spess. 6 mm secondo Legge 10/91
	TUBAZIONI INTERNE AGLI APPARTAMENTI ACQUA FREDDA AD USO SANITARIO TUBO MULTI-ECO ISOLINE PE-X + Al + PE-HD PN 10 - 95° C in rotoli Ø20x2 o similare ISOLATE TERMICAMENTE Spess. 6 mm secondo Legge 10/91

	Punto attacco ad incasso per acqua sanitaria calda/fredda - Gomito filettato femmina con inserto in lega e staffa di ancoraggio alla muratura - Idoneo per tubazione multistrato Ø 20x2 e 16x2
	Punto attacco ad incasso per acqua sanitaria fredda - Gomito filettato femmina con inserto in lega e staffa di ancoraggio alla muratura - Idoneo per tubazione multistrato Ø16x2
	CASSETTA DI SCARICO DOPPIO PULSANTE, AVENTE LE SEGUENTI CARATTERISTICHE TECNICHE: MODULO Geberit Combifix Italia per WC sospeso per installazioni ad incasso. Unità premontata Geberit Combifix Italia per WC sospesi di spessore complessivo cm 8, comprendente cassetta di risciacquo in PE, fissata in telaio di montaggio zincato con quattro zanche di fissaggio e due barre filettate M12 per fissaggio WC sospesi regolabili da 18 a 23 cm, prodotta da azienda in possesso di certificazione di Qualità Aziendale in conformità alle norme ISO 9001:2000, rilasciata da ente competente e accreditato ed associato IQNet. La cassetta di risciacquo Geberit è isolata contro la condensa con uno strato di polistirolo espanso di 4 mm su tutti i lati, con contenuto d'acqua di 9 litri e con dispositivo di comando di risciacquo frontale a due quantità (3 e 6/9 litri) Geberit Twico già regolato in fabbrica a 3/6, equipaggiata con rubinetto a galleggiante Geberit Unifill e allacciamento alla rete idrica in posizione in alto al centro, con rubinetto d'arresto da 1/2" con anello adattatore.

ISOLAMENTO DELLE RETI DI DISTRIBUZIONE DEL CALORE NEGLI IMPIANTI TERMICI come da ALLEGATO B DEL D.P.R. 412/93						
Conducibilità Termica utile dell'isolante (W/m²K)	Diametro esterno della tubazione (mm)					
	<20	20-39	40-59	60-79	80-99	>100
0.030	13	19	26	33	37	40
0.032	14	21	29	36	40	44
0.034	15	23	31	39	44	48
0.036	17	25	34	43	47	52
0.038	18	28	37	46	51	56
0.040	20	30	40	50	55	60
0.042	22	32	43	54	59	64
0.044	24	35	46	58	63	69
0.046	26	38	50	62	68	74
0.048	28	41	54	66	72	79
0.050	30	44	58	71	77	84

per valori di conducibilità termica utile dell'isolante differenti da quelli indicati in tabella, i valori minimi dello spessore del materiale isolante sono ricavati per interpolazione lineare dei dati riportati nella tabella stessa.
I montanti verticali delle tubazioni devono essere posti al di qua dell'isolamento termico dell'involucro edilizio, verso l'interno del fabbricato ed i relativi spessori minimi dell'isolamento che risultano dalla tabella, vanno moltiplicati per 0,5.
Per tubazioni correnti entro strutture non affacciate né all'esterno né su locali non riscaldati gli spessori di cui alla tabella, vanno moltiplicati per 0,3.
Modalità di isolamento tubazioni di acqua calda e fredda in vista:
- Utilizzo di coppelle isolanti in polistirene, sp. secondo legge e non inferiori a 25 mm, con densità non inferiore a 60 Kg/mc, applicate a giunti sfalsati e strettamente accostati;
- rivestimento esterno mediante lamierino in alluminio o PVC
- finitura delle testate con fascette di alluminio



AGENZIA DEL DEMANIO Direzione Regionale Calabria		VERIFICA/VALIDAZIONE/APPROVAZIONE
		DATA E PROT CONSEGNA
		VERIFICA/VALIDAZIONE/APPROVAZIONE
		DATA E PROT
Affidamento dei servizi di progettazione definitiva ed esecutiva, coordinamento della sicurezza in fase di progettazione e di esecuzione, direzione lavori, contabilità dei lavori ed accatastamento, finalizzati alla realizzazione della nuova sede della D.I.A. , sita in Reggio Calabria, Località Santa Caterina		
PROGETTO ESECUTIVO		
RTP: MATE SOC Coop.va (Mandataria) Sede Legale e Operativa: Via San Felice, 21 40122 Bologna (BO) Sede Operativa: Via Trento, 13 40133 San Venerando (BO)	Dott. Geol. Alberto Caprara (Mandante) Sede Legale e Operativa: Via Sione 98L, Inc. Montevoglio 40133 San Venerando (BO)	PROPRIETA': Agenzia del Demanio Direzione Regionale Calabria Via Gioacchino da Fiore, 34 88100 Catanzaro (CZ)
RESPONSABILI DELLA PROIEZIONE TRALE ATTIVITA' ANALISTICHE Arch. Martina Anghini Arch. Laura Mazzei	PROGETTAZIONE ARCHITETTONICA Arch. Tommaso Cessaro	PROGETTAZIONE ARCHITETTONICA Arch. Arnaldo Angelini
PROGETTAZIONE STRUTTURALE Ing. Mauro Perini	PROGETTAZIONE IMPIANTISTICA Ing. Lino Pollastri	GEOLOGIA Dott. Geol. Alberto Caprara
CSP Ing. Alessandro Sarina	DIRETTORE TECNICO MATE SOC Coop.va (Mandataria) Arch. Martina Anghini Arch. Laura Mazzei	TEAM DI PROGETTAZIONE: Arch. Fabiana Anghini Arch. Martina Buociti Arch. Laura Mazzei
OGGETTO: IMPIANTI MECCANICI - PIANTA PIANO SEMINTERRATO DISTRIBUZIONE IMPIANTO IDRICO SANITARIO SANTA CATERINA, 89122 REGGIO CALABRIA (RC)		TAV N. PE-IM-08 DATA 31.10.2018 SCALA 1:100
AGGIORNAMENTI		
N.	DESCRIZIONE	DATA
1.	Redatto	10/09/2021
2.	Verificato	M.C.
3.	Approvato	L.P.