

LEGENDA UNITA' ESTERNE SISTEMA VRV - PIANO TERRA/PRIMO/SECONDO	
UE1	<p>Unità Esterna VRF serie Y a pompa di calore a R410 ottimizzata per prestazioni nominali, condensata ad aria con unico compressore DC Scroll Inverter, alimentata a 380-415VAC, trifase, 50Hz. Funzione di riscaldamento continuo con parzializzazione della batteria, funzione di controllo della temperatura di evaporazione per maggiore efficienza energetica.</p> <p>Caratteristiche tecniche:</p> <p>Capacità nominale in raffreddamento: 40,0 kW (Taria.in: 27°C b.s./19°C b.u.;Taria.out: 35°C b.s.) Capacità nominale in riscaldamento: 45,0 kW (Taria.in: 20°C b.s.;Taria.out: 7°C b.s./6°C b.u.) Potenza elettrica assorbita nominale in raffreddamento: 11,69 kW (Taria.in: 27°C b.s.; 19°C b.u.;Taria.out: 35°C b.s.) Potenza elettrica assorbita nominale in riscaldamento: 11,13 kW (Taria.in: 20°C b.s.;Taria.out: 7°C b.s./6°C b.u.) EER: 3,42 (Taria.in: 27°C b.s.; 19°C b.u.;Taria.out: 35°C b.s.) COP: 4,04 (Taria.in: 20°C b.s.;Taria.out: 7°C b.s./6°C b.u.) Alimentazione elettrica: 3 fasi 380-400-415V 50Hz Attacchi refrigerante liquido / gas: 12 / 28,58 mm Dimensioni (AxLxP): 1710x1220x740 mm Potenza sonora: Si veda relazione acustica specialistica Peso netto: 251 Kg Marca: MITSUBISHI mod. PUHY-P350YNW-A TH UE STD Y R410A 40,0 kW o similare</p>
UE2	<p>Unità Esterna VRF serie Y a pompa di calore a R410 ottimizzata per prestazioni nominali, condensata ad aria con unico compressore DC Scroll Inverter, alimentata a 380-415VAC, trifase, 50Hz. Funzione di riscaldamento continuo con parzializzazione della batteria, funzione di controllo della temperatura di evaporazione per maggiore efficienza energetica.</p> <p>Caratteristiche tecniche:</p> <p>Capacità nominale in raffreddamento: 45,0 kW (Taria.in: 27°C b.s./19°C b.u.;Taria.out: 35°C b.s.) Capacità nominale in riscaldamento: 50,0 kW (Taria.in: 20°C b.s.;Taria.out: 7°C b.s./6°C b.u.) Potenza elettrica assorbita nominale in raffreddamento: 11,0 kW (Taria.in: 27°C b.s.; 19°C b.u.;Taria.out: 35°C b.s.) Potenza elettrica assorbita nominale in riscaldamento: 12,24 kW (Taria.in: 20°C b.s.;Taria.out: 7°C b.s./6°C b.u.) EER: 4,09 (Taria.in: 27°C b.s.; 19°C b.u.;Taria.out: 35°C b.s.) COP: 4,08 (Taria.in: 20°C b.s.;Taria.out: 7°C b.s./6°C b.u.) Alimentazione elettrica: 3 fasi 380-400-415V 50Hz Attacchi refrigerante liquido / gas: 12 / 28,58 mm Dimensioni (AxLxP): 1710x920x740 mm (x2) Potenza sonora: Si veda relazione acustica specialistica Peso netto: 380 Kg Marca: MITSUBISHI mod. PUHY-P400YNW-A TH UE STD Y R410A 45,0 kW o similare</p>
UE3	<p>Unità Esterna per raffreddamento locale Q.E. RACK</p> <p>Caratteristiche tecniche:</p> <p>Capacità nominale in raffreddamento: 3,6 kW (Taria.in: 27°C b.s./19°C b.u.;Taria.out: 35°C b.s.) Capacità nominale in riscaldamento: 4,1 kW (Taria.in: 20°C b.s.;Taria.out: 7°C b.s./6°C b.u.) Potenza elettrica assorbita nominale in raffreddamento: 0,94 kW (Taria.in: 27°C b.s.; 19°C b.u.;Taria.out: 35°C b.s.) Potenza elettrica assorbita nominale in riscaldamento: 1,07 kW (Taria.in: 20°C b.s.;Taria.out: 7°C b.s./6°C b.u.) EER: 3,83 (Taria.in: 27°C b.s.; 19°C b.u.;Taria.out: 35°C b.s.) COP: 3,83 (Taria.in: 20°C b.s.;Taria.out: 7°C b.s./6°C b.u.) Alimentazione elettrica: 1 fase 230V 50Hz Attacchi refrigerante liquido / gas: 6,35 / 12,7 mm Dimensioni (AxLxP): 630x809x300 mm Potenza sonora: Si veda relazione acustica specialistica Peso netto: 43 Kg Marca: MITSUBISHI mod. PUHZ-ZRP3VK2A o similare</p>

LEGENDA UNITA' INTERNE SISTEMA VRV	
V1	<p>UNITA' INTERNA MULTIREFRIGERANTE</p> <p>Unità interna multirefrigerante (R410A) cassetta a 4 vie alimentata a 220 - 240 VAC, monofase, 50 Hz. Dotata di M-Net Power, il sistema di continuità di funzionamento delle unità interne a fronte di anomalia o di mancanza di alimentazione.</p> <p>Caratteristiche tecniche:</p> <p>Capacità in raffreddamento : 1,7 kW Capacità in riscaldamento : 1,9 kW Potenza sonora: Si veda relazione acustica specialistica Marca : MITSUBISHI mod. PLYF-P15VFM-E1 o similare</p>
V2	<p>UNITA' INTERNA MULTIREFRIGERANTE</p> <p>Unità interna multirefrigerante (R410A) cassetta a 4 vie alimentata a 220 - 240 VAC, monofase, 50 Hz. Dotata di M-Net Power, il sistema di continuità di funzionamento delle unità interne a fronte di anomalia o di mancanza di alimentazione.</p> <p>Caratteristiche tecniche:</p> <p>Capacità in raffreddamento : 2,2 kW Capacità in riscaldamento : 2,5 kW Potenza sonora: Si veda relazione acustica specialistica Marca : MITSUBISHI mod. PLYF-P20VFM-E1 o similare</p>
V3	<p>UNITA' INTERNA MULTIREFRIGERANTE</p> <p>Unità interna multirefrigerante (R410A) cassetta a 4 vie alimentata a 220 - 240 VAC, monofase, 50 Hz. Dotata di M-Net Power, il sistema di continuità di funzionamento delle unità interne a fronte di anomalia o di mancanza di alimentazione.</p> <p>Caratteristiche tecniche:</p> <p>Capacità in raffreddamento : 2,6 kW Capacità in riscaldamento : 3,2 kW Potenza sonora: Si veda relazione acustica specialistica Marca : MITSUBISHI mod. PLYF-P25VFM-E1 o similare</p>
V4	<p>UNITA' INTERNA MULTIREFRIGERANTE</p> <p>Unità interna multirefrigerante (R410A) cassetta a 4 vie alimentata a 220 - 240 VAC, monofase, 50 Hz. Dotata di M-Net Power, il sistema di continuità di funzionamento delle unità interne a fronte di anomalia o di mancanza di alimentazione.</p> <p>Caratteristiche tecniche:</p> <p>Capacità in raffreddamento : 3,6 kW Capacità in riscaldamento : 4,0 kW Potenza sonora: Si veda relazione acustica specialistica Marca : MITSUBISHI mod. PLYF-P32VFM-E1 o similare</p>
V5	<p>UNITA' INTERNA MULTIREFRIGERANTE</p> <p>Unità interna multirefrigerante (R410A) cassetta a 4 vie alimentata a 220 - 240 VAC, monofase, 50 Hz. Dotata di M-Net Power, il sistema di continuità di funzionamento delle unità interne a fronte di anomalia o di mancanza di alimentazione.</p> <p>Caratteristiche tecniche:</p> <p>Capacità in raffreddamento : 3,6 kW Capacità in riscaldamento : 4,0 kW Potenza sonora: Si veda relazione acustica specialistica Marca : MITSUBISHI mod. PLYF-P50VFM-E1 o similare</p>
V6	<p>UNITA' INTERNA MULTIREFRIGERANTE</p> <p>Unità interna multirefrigerante (R410A) a parete alimentata a 220 - 240 VAC, monofase, 50 Hz. Dotata di M-Net Power, il sistema di continuità di funzionamento delle unità interne a fronte di anomalia o di mancanza di alimentazione.</p> <p>Caratteristiche tecniche:</p> <p>Capacità in raffreddamento : 3,6 kW Capacità in riscaldamento : 4,1 kW Potenza sonora: Si veda relazione acustica specialistica Marca : MITSUBISHI mod. PKA-RP35HAL o similare</p>

LEGENDA SISTEMA VRV - PIANO TERZO	
UE4	<p>Unità Esterna VRF a pompa di calore a R410 di tipo multisplit, condensata ad aria con unico compressore DC Scroll Inverter, alimentata a 230VAC, 1 fase, 50Hz. Funzione di riscaldamento continuo con parzializzazione della batteria, funzione di controllo della temperatura di evaporazione per maggiore efficienza energetica.</p> <p>Caratteristiche tecniche:</p> <p>Capacità nominale in raffreddamento: 10,2 kW (Taria.in: 27°C b.s./19°C b.u.;Taria.out: 35°C b.s.) Capacità nominale in riscaldamento: 10,5 kW (Taria.in: 20°C b.s.;Taria.out: 7°C b.s./6°C b.u.) Potenza elettrica assorbita nominale in raffreddamento: 3,15 kW (Taria.in: 27°C b.s.; 19°C b.u.;Taria.out: 35°C b.s.) Potenza elettrica assorbita nominale in riscaldamento: 2,34 kW (Taria.in: 20°C b.s.;Taria.out: 7°C b.s./6°C b.u.) SEER: 6,6 (Taria.in: 27°C b.s.; 19°C b.u.;Taria.out: 35°C b.s.) SCOP: 4,2 (Taria.in: 20°C b.s.;Taria.out: 7°C b.s./6°C b.u.) Alimentazione elettrica: 1 fase 230V 50Hz Attacchi refrigerante liquido / gas: 6,35x5 / 12,7x1 + 9,52x4 mm Dimensioni (AxLxP): 796x950x330 mm Potenza sonora: Si veda relazione acustica specialistica Peso netto: 63 Kg Marca: MITSUBISHI mod. MXZ-SE102VA-E4 o similare</p>
V7	<p>UNITA' INTERNA MULTIREFRIGERANTE</p> <p>Unità interna multirefrigerante (R410A) a parete alimentata a 230 VAC, monofase, 50 Hz. Dotata di M-Net Power, il sistema di continuità di funzionamento delle unità interne a fronte di anomalia o di mancanza di alimentazione.</p> <p>Caratteristiche tecniche:</p> <p>Capacità in raffreddamento : 1,5 kW Capacità in riscaldamento : 1,7 kW Potenza sonora: Si veda relazione acustica specialistica Marca : MITSUBISHI mod. MSZ-SF15VA-E4 o similare</p>
V8	<p>UNITA' INTERNA MULTIREFRIGERANTE</p> <p>Unità interna multirefrigerante (R410A) a parete alimentata a 230 VAC, monofase, 50 Hz. Dotata di M-Net Power, il sistema di continuità di funzionamento delle unità interne a fronte di anomalia o di mancanza di alimentazione.</p> <p>Caratteristiche tecniche:</p> <p>Capacità in raffreddamento : 2,0 kW Capacità in riscaldamento : 2,2 kW Potenza sonora: Si veda relazione acustica specialistica Marca : MITSUBISHI mod. MSZ-SF20VA-E4 o similare</p>
V9	<p>UNITA' INTERNA MULTIREFRIGERANTE</p> <p>Unità interna multirefrigerante (R410A) a parete alimentata a 230 VAC, monofase, 50 Hz. Dotata di M-Net Power, il sistema di continuità di funzionamento delle unità interne a fronte di anomalia o di mancanza di alimentazione.</p> <p>Caratteristiche tecniche:</p> <p>Capacità in raffreddamento : 3,5 kW Capacità in riscaldamento : 4,0 kW Potenza sonora: Si veda relazione acustica specialistica Marca : MITSUBISHI mod. MSZ-SF35VE-E1 o similare</p>

POS.	DESCRIZIONE
	<p>Comando Remoto Design per unità interne tipo Fan Coil serie PFFY accanalizzate serie PEFY, dotato di schermo LCD retroilluminato, tasti d'accesso diretto, tecnologia di tipo MA autoindirizzante, selezione del modo operativo, sensore di temperatura integrato, possibilità di inibire visualizzazione della temperatura ambiente. Gestione di 1 Gruppo fino a 16 Unità interne.</p> <p>Marca: MITSUBISHI mod. PAC-YT52CRA-K o similare</p>

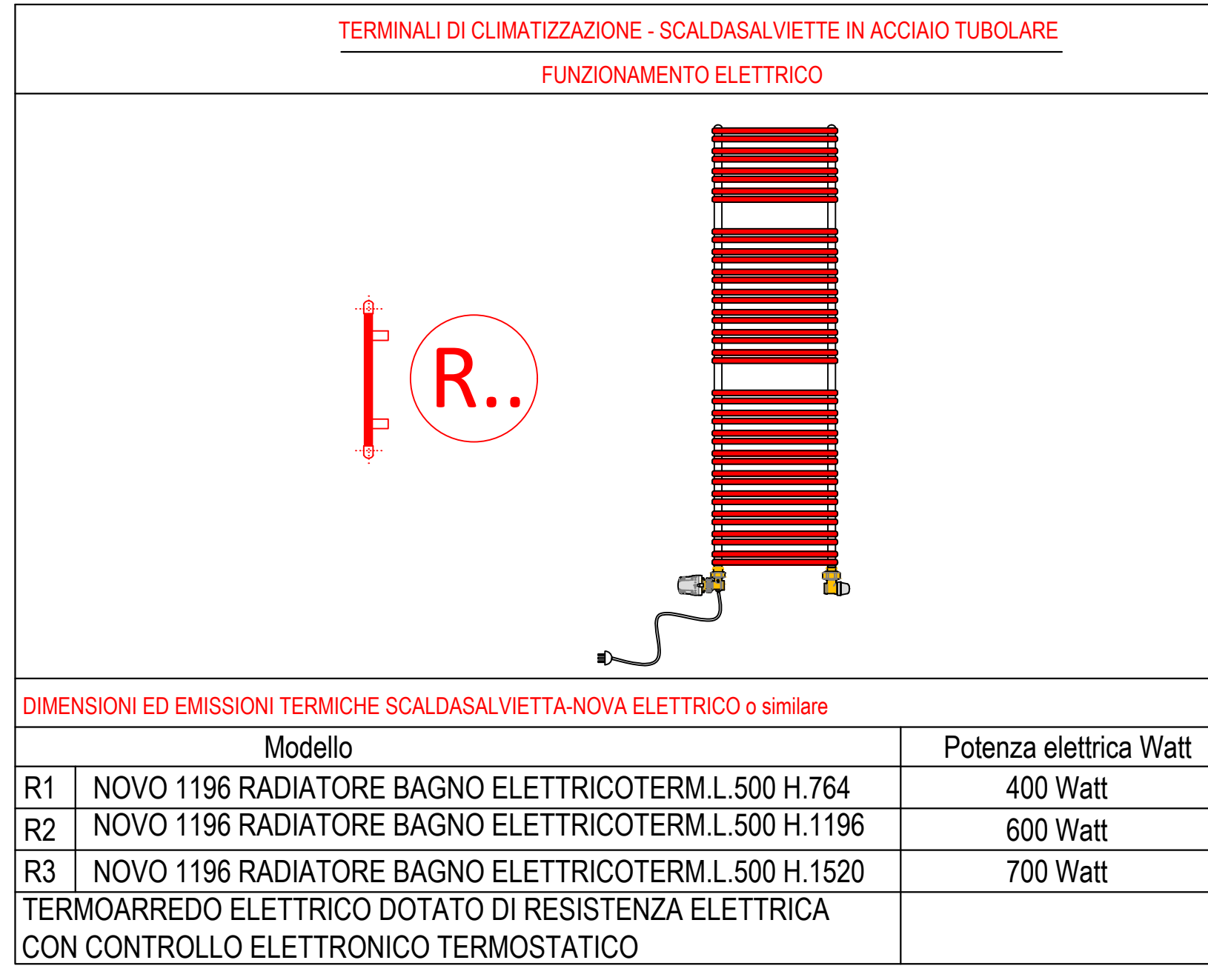
	<p>Controllo centralizzato WEB Server 3D TOUCH Controller</p> <p>Display touch screen: 10,4" retroilluminato a colori con tecnologia SVGA con visualizzazione Pianimetrie grafiche. Alimentazione 240VAC 50 / 60 Hz integrata.</p> <p>Gestione di 50 Gruppo fino a 50 unità interne complessive.</p> <p>Controllo dei Gruppi, dei Blocchi o delle Zone singolo o collettivo.</p> <p>Interfaccia di rete Ethernet per collegamento a sistemi di supervisione B.M.S.</p> <p>Software WEB Server integrato per gestione tramite Internet Explorer®.</p> <p>Scheda SD da 2 GB usata integrata per memorizzazione dati di sistema.</p> <p>Gestione diretta di 4 contatori ad impulso senza l'ausilio di interfaccia esterna.</p> <p>Download dei dati di consumo energetico per contabilizzazione via WEB.</p> <p>Completo supporto della piattaforma RMI nelle sue funzioni più avanzate per monitoraggio energetico, gestione multi-impianto e multi-utente.</p> <p>Visualizzazione e impostazione Setpoint temperatura con accuratezza di 0,5°C.</p> <p>Funzioni di risparmio energetico: Temperatura di mantenimento, Temperatura scorrevole, Start-up ottimizzato, Dual Setpoint.</p> <p>Interfacciazione M-Net con Sistemi Ecodan package Hot Water Heat Pump (CAHV e CRHV).</p> <p>Marca: MITSUBISHI mod. AE200E o similare</p>
--	---

LEGENDA TUBAZIONI REFRIGERANTI - PARTICOLARE DI POSA	
	<p>TUBAZIONE LINEA FRIGORIFERA</p> <p>Tubazione in rame isolata avente le seguenti caratteristiche:</p> <ul style="list-style-type: none"> - polietilene espanso reticolato a celle chiuse sp. 10 mm - pellicola antistrappo corrugata piramidale avorio - estremità in rame tappate - rame certificato per gas r410a <p>caratteristiche tecniche guaina</p> <ul style="list-style-type: none"> - temp. d'impiego: -80°C / + 120°C - coefficiente di conducibilità termica: 0.034 w/mk - comportamento al fuoco: classe1 - m1 autoestinguente

COMPONENTI SISTEMA VRV	
	Coppia di collettori di distribuzione a 10 derivazioni per linee frigorifere. Marca: MITSUBISHI mod. CMY-Y1010-G o similare
	Coppia di giunti di derivazione per linee frigorifere. Marca: MITSUBISHI mod. CMY-Y102LS-G2 o similare

IMPORTANTE
LA POSIZIONE DEL TERMOARREDO E' INDICATIVA
DECIDERE LA POSIZIONE CON IMPIANTISTA IDRAULICO ED ELETTRICO

IMPORTANTE
PREVEDERE SCARICO CONDENSE VENTILCONVETTORI CON
TUBAZIONE DI PPS Ø 32



Conduttività Termica utile dell'isolante (W/m²K)	Diametro esterno della tubazione (mm)					
	<20	20-39	40-59	60-79	80-99	>100
0.030	13	19	26	33	37	40
0.032	14	21	29	36	40	44
0.034	15	23	31	39	44	48
0.036	17	25	34	43	47	52
0.038	18	28	37	46	51	56
0.040	20	30	40	50	55	60
0.042	22	32	43	54	59	64
0.044	24	35	46	58	63	69
0.046	26	38	50	62	68	74
0.048	28	41	54	66	72	79
0.050	30	44	58	71	77	84

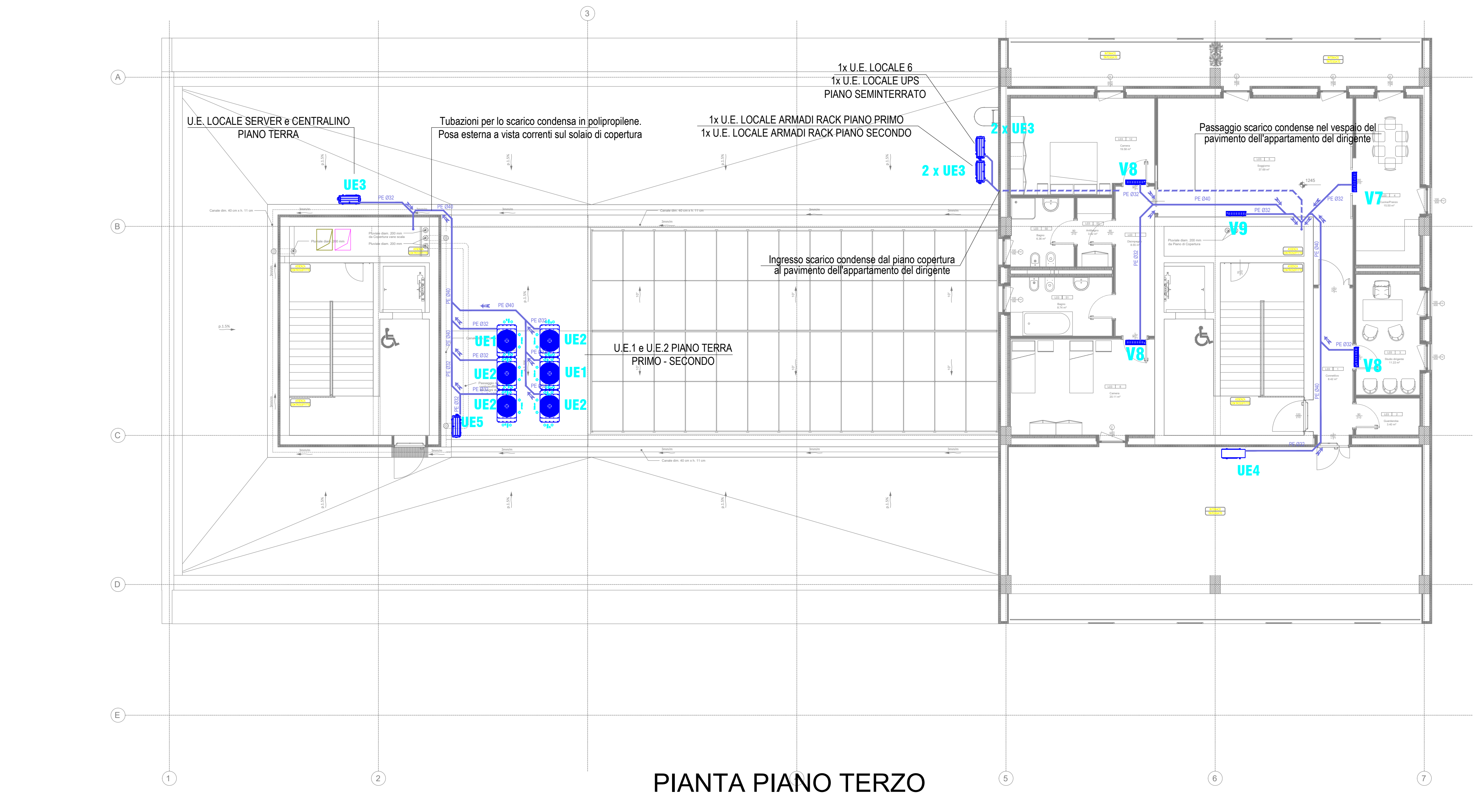
Per valori di conduttività termica utile dell'isolante differenti da quelli indicati in tabella, i valori minimi dello spessore del materiale isolante sono ricavati per interpolazione lineare dei dati riportati nella tabella stessa.

I montanti verticali delle tubazioni devono essere posti al di qua dell'isolamento termico dell'involucro edificio, verso l'interno del fabbricato ed i relativi spessori minimi dell'isolamento che risultano dalla tabella, vanno moltiplicati per 0,5.

Per tubazioni correnti entro strutture non affacciate né all'esterno né su locali non riscaldati gli spessori di cui alla tabella, vanno moltiplicati per 0,3.

Modalità di isolamento tubazioni di acqua calda e fredda in vista:

- Utilizzo di coppelle isolanti in polistirene, sp. secondo legge e non inferiori a 25 mm, con densità non inferiore a 60 Kg/mc, applicate a giunti sfalsati e strettamente accostati;
- rivestimento esterno mediante lamierino in alluminio o PVC
- finitura delle testate con fascette di alluminio



PIANTA PIANO TERZO

AGENZIA DEL DEMANIO Direzione Regionale Calabria		VERIFICA/VALIDAZIONE/APPROVAZIONE																		
<p>Affidamento dei servizi di progettazione definitiva ed esecutiva, coordinamento della sicurezza in fase di progettazione e di esecuzione, direzione lavori, contabilità dei lavori ed accatastamento, finalizzati alla realizzazione della nuova sede della D.I.A., sita in Reggio Calabria, Località Santa Caterina</p>		<p>DATA E PROT CONSEGNA</p> <p>VERIFICA/VALIDAZIONE/APPROVAZIONE</p> <p>DATA E PROT</p>																		
		<p>PROGETTO ESECUTIVO</p>																		
<p>RTP: MATE SOC. Coop. va (Mandatari)</p> <p>Arch. Massimo Pappalardo</p>	<p>Dott. Geol. Alberto Caprara (Mandatari)</p> <p>Arch. Tommaso Caracciolo</p>	<p>PROPRIETA':</p> <p>Agenzia del Demanio Direzione Regionale Calabria</p>																		
<p>RESPONSABILE PROGETTAZIONE STRUTTURALE</p> <p>Ing. Mauro Perrini</p>	<p>PROGETTAZIONE GEOTECNICA</p> <p>Ing. Lino Pollastri</p>	<p>Il Responsabile Unico del Procedimento:</p> <p>Ing. Salvatore Giglio</p>																		
<p>CSP</p> <p>Ing. Alessandro Sanna</p>	<p>DIRETTORE TECNICO</p> <p>Arch. Fabiana Angiellini</p>	<p>Il Responsabile Servizio Tecnico:</p> <p>Ing. Salvatore Concettino</p>																		
<p>OGGETTO:</p> <p>IMPIANTI MECCANICI - PIANTA PIANO TERZO IMPIANTO DI SCARICO CONDENSE SANTA CATERINA, 89122 REGGIO CALABRIA (RC)</p>	<p>TAV N. PE-IM-25</p> <p>DATA 31.10.2018</p> <p>SCALA 1:100</p>	<p>AGGIORNAMENTI</p> <table border="1"> <thead> <tr> <th>N.</th> <th>OPERAZIONE</th> <th>DATA</th> <th>REDAATTO</th> <th>VERIFICATO</th> <th>APPROVATO</th> </tr> </thead> <tbody> <tr> <td>1</td> <td>Preparazione nota progetto esecutivo</td> <td>25/07/2012</td> <td>M.C.</td> <td>L.P.</td> <td>M.P.</td> </tr> <tr> <td>2</td> <td>Preparazione nota progetto esecutivo</td> <td>30/04/2012</td> <td>M.C.</td> <td>L.P.</td> <td>M.P.</td> </tr> </tbody> </table>	N.	OPERAZIONE	DATA	REDAATTO	VERIFICATO	APPROVATO	1	Preparazione nota progetto esecutivo	25/07/2012	M.C.	L.P.	M.P.	2	Preparazione nota progetto esecutivo	30/04/2012	M.C.	L.P.	M.P.
N.	OPERAZIONE	DATA	REDAATTO	VERIFICATO	APPROVATO															
1	Preparazione nota progetto esecutivo	25/07/2012	M.C.	L.P.	M.P.															
2	Preparazione nota progetto esecutivo	30/04/2012	M.C.	L.P.	M.P.															