

Planimetria - Reti esterne
Scala: 1:200

Legenda

Elementi rimossi

- Rete acque meteoriche pluviali
- Caditoia / pozzetto di ispezione

Elementi di progetto

- Rete acque meteoriche pluviali
- Pozzetto al piede 30x30 cm
- Pozzetto 40x40 cm
- Pozzetto 60x60 cm
- Rete acque meteoriche piazzali - rete esistente
- Rete acque meteoriche piazzali - rete in progetto

- Pozzetto 40x40 cm con caditoia
- Pozzetto 60x60 cm con caditoia
- Rete acque - fognatura nera
- Pozzetto 40x40 cm
- Pozzetto 60x60 cm
- Pozzetto allaccio comunale acque meteoriche
- Pozzetto allaccio comunale acque reflue

- Vasca di prima pioggia
- Pendenza del piazzale
- Pendenza della rete di raccolta

La rete di raccolta delle acque meteoriche dei piazzali è suddivisa in due gruppi che raccolgono i seguenti tratti:

- rete 1: tratto a nord, nord-est e ovest rispetto al fabbricato;
- rete 2: tratto est sud-est e sud rispetto al fabbricato.

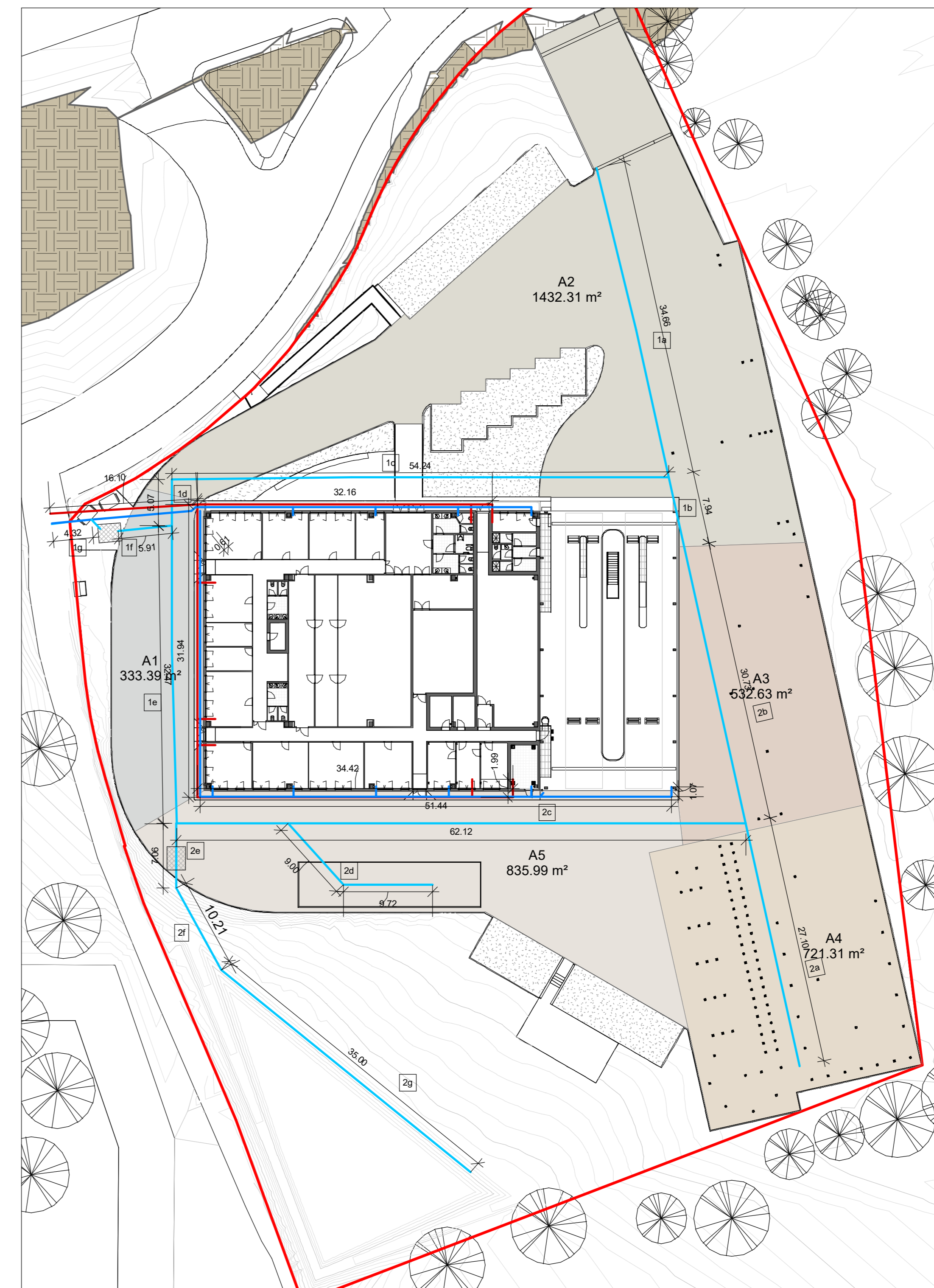
La prima confluisce nella rete comunale, la seconda nel bacino di laminazione e infiltrazione.

La superficie di scolo è suddivisa come segue:

- piazzale esistente **1.950 m²** confluyente nella rete 1, dunque nella rete comunale
- piazzale in ampliamento **2.073 m²** confluyente nella rete 2, dunque nel bacino di laminazione

VASCHE DI PRIMA PIOGGIA

Vasca #1 250x200x200 cm - relativa alla rete 1
Vasca #2 250x200x200 cm - relativa alla rete 2

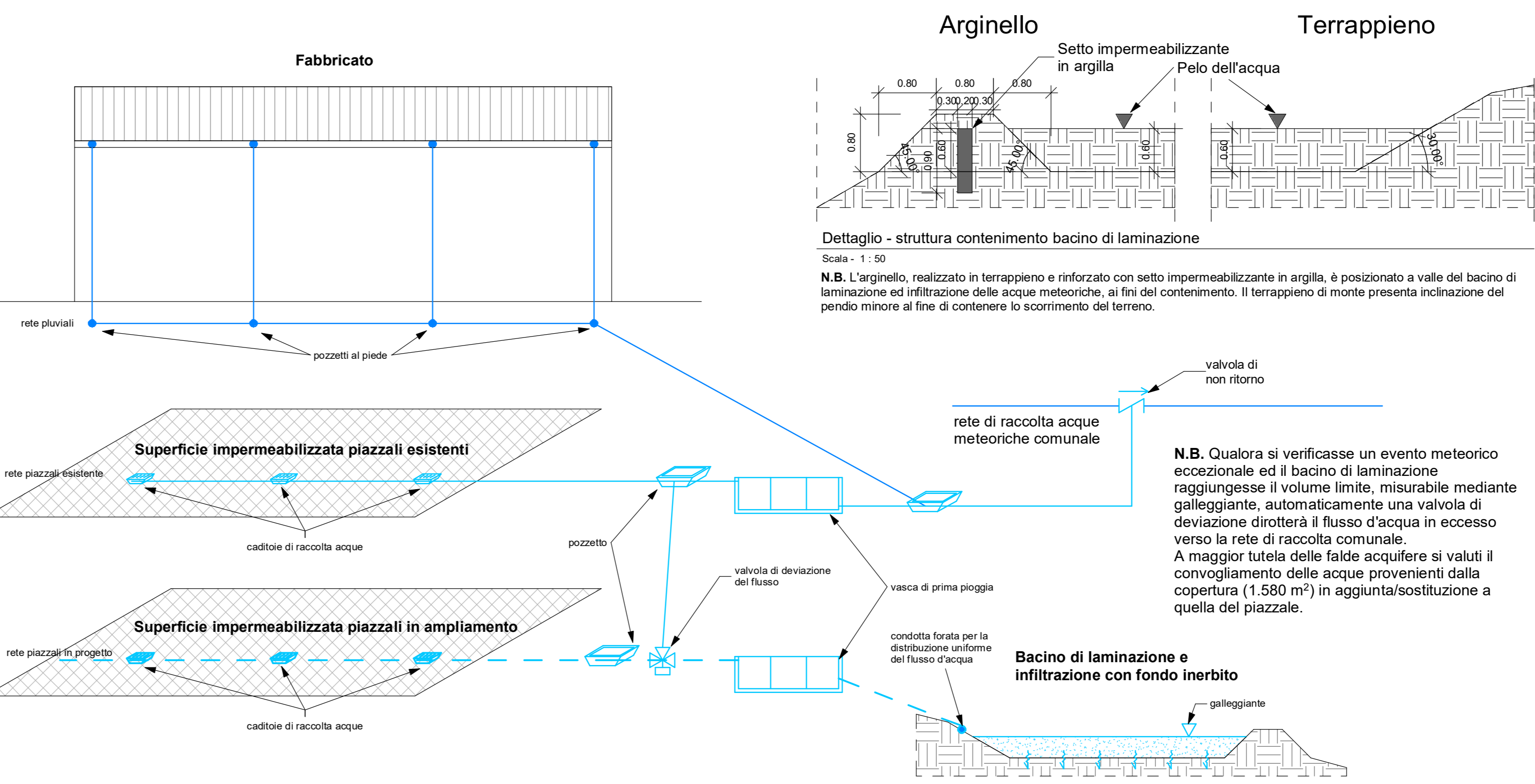


Schema reti di scarico
Fuori scala

- #### RETE ACQUE METEORICHE - COPERTURA
- GRONDE a rettangolare**
 - copertura corpo basso sez. 180x200 mm - L. 36 m
 - copertura corpo rialzato sez. 180x200 mm - L. 27 m
 - copertura tettoia sez. 100x300 mm - L. 15 m
 - PLUVIALI**
 - copertura corpo basso 10x DN 100 mm
 - copertura corpo rialzato 8x DN 100 mm
 - copertura tettoia 2x DN 150 mm
 - POZZETTI AL PIEDE**
 - fronte nord 5x D400 - 30x30 cm
 - fronte sud 7x D400 - 30x30 cm
 - POZZETTI DI ISPEZIONE**
 - angolo S-O fabbricato 1x D400 - 40x40 cm
 - angolo N-O fabbricato 1x D400 - 40x40 cm
 - CONDOTTE**
 - fronte nord DN 100 - L. 36 m
 - fronte sud, ovest DN 100 - L. 84 m
 - allaccio pozzetto generale DN 160 - L. 12 m

- #### RETE ACQUE METEORICHE - PIAZZALI
- POZZETTI con caditoie**
 - rete 1 7x D400 - 40x40 cm
 - rete 2 14x D400 - 60x60 cm
 - POZZETTI di ispezione**
 - rete 1 2x D400 - 40x40 cm
 - rete 2 3x D400 - 40x40 cm
 - generale 3x D400 - 60x60 cm
 - bacino laminazione 1x D400 - 60x60 cm
 - GRIGLIE carrabili**
 - officina 4x D400 - 67x30 cm
 - rampa carrabile 1x D400 - 910x30 cm
 - CONDOTTE**
 - officina DN 100 - L. 32,00 m
 - rete 1a DN 250 - L. 18,20 m
 - rete 1b DN 250 - L. 24,40 m
 - rete 1c DN 250 - L. 54,20 m
 - rete 1d DN 250 - L. 54,60 m
 - rete 1e DN 250 - L. 5,90 m
 - rete 2a DN 250 - L. 27,10 m
 - rete 2b DN 250 - L. 30,70 m
 - rete 2c DN 250 - L. 62,15 m
 - rete 2d DN 100 - L. 17,75 m
 - rete 2e DN 250 - L. 7,05 m
 - rete 2f DN 250 - L. 10,20 m
 - rete 2g DN 160 - L. 35,00 m (forato)

- #### RETE ACQUE REFLUE
- CONDOTTE** DN 150 mm
 - POZZETTI** D400 - 40x40 cm - 7 unità
D400 - 60x60 cm - 1 unità



Schema sintetico reti di raccolta delle acque meteoriche
Scala: 1:100

NAVIGATORE

Casa Circondariale Bassone

NOTE

Questo documento contiene riferimenti ai seguenti files:

Questo documento è da consultare insieme a:

REV	COMENTARI	DESIGNATO DA	DATA	CONTROLLATO DA	DATA	APPROVATO DA	DATA
Rev. 2	Aggiornamento progetto esecutivo	Gabriel Folsche	15/06/21	Arch. Paleari	10/06/21		
Rev. 1	Aggiornamento progetto esecutivo	Gabriel Folsche	20/05/21	Arch. Paleari	20/05/21		
Rev. 0	Presentazione progetto esecutivo	Gabriel Folsche	04/05/21	Arch. Paleari	04/05/21		

SCALA SEDE PROGETTO NUMERO PROGETTO

As indicata Via al Bassone, Como (CO) COB0331

APPROVAZIONE COMMITTENTE

A - APPROVATO
B - APPROVATO CON COMMENTI
C - NON UTILIZZABILE

STATO Esecutivo TIPO DI EMISSIONE Progetto

PROGETTISTA POLiline Srl +39 011 0466949 info@poliline.it Corso Marconi, 20, Torino (TO) www.poliline.it

PROGETTO Ex Aula Bunker

TITOLO Progetto esecutivo Reti esterne

AGENZIA DEL DEMANIO

Via Barberini, 38 - 00187 Roma www.agenziademano.it

NUMERO DISEGNO COB0331-ADM-CF000001-ZZ-DR-A-EA1015

REV 2

15/06/2021