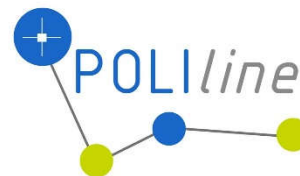




AGENZIA DEL DEMANIO



Agenzia del Demanio

Via Barberini, 38 - 00187 Roma

PROGETTISTA

POLIline Srl

+39 011 0466949

info@poliline.it

Corso Marconi, 20, Torino (TO)

PROGETTO

Ex Aula Bunker

SEDE PROGETTO

Via al Bassone, Como (CO)

Progettista architettonico
Arch. Andrea PALEARI

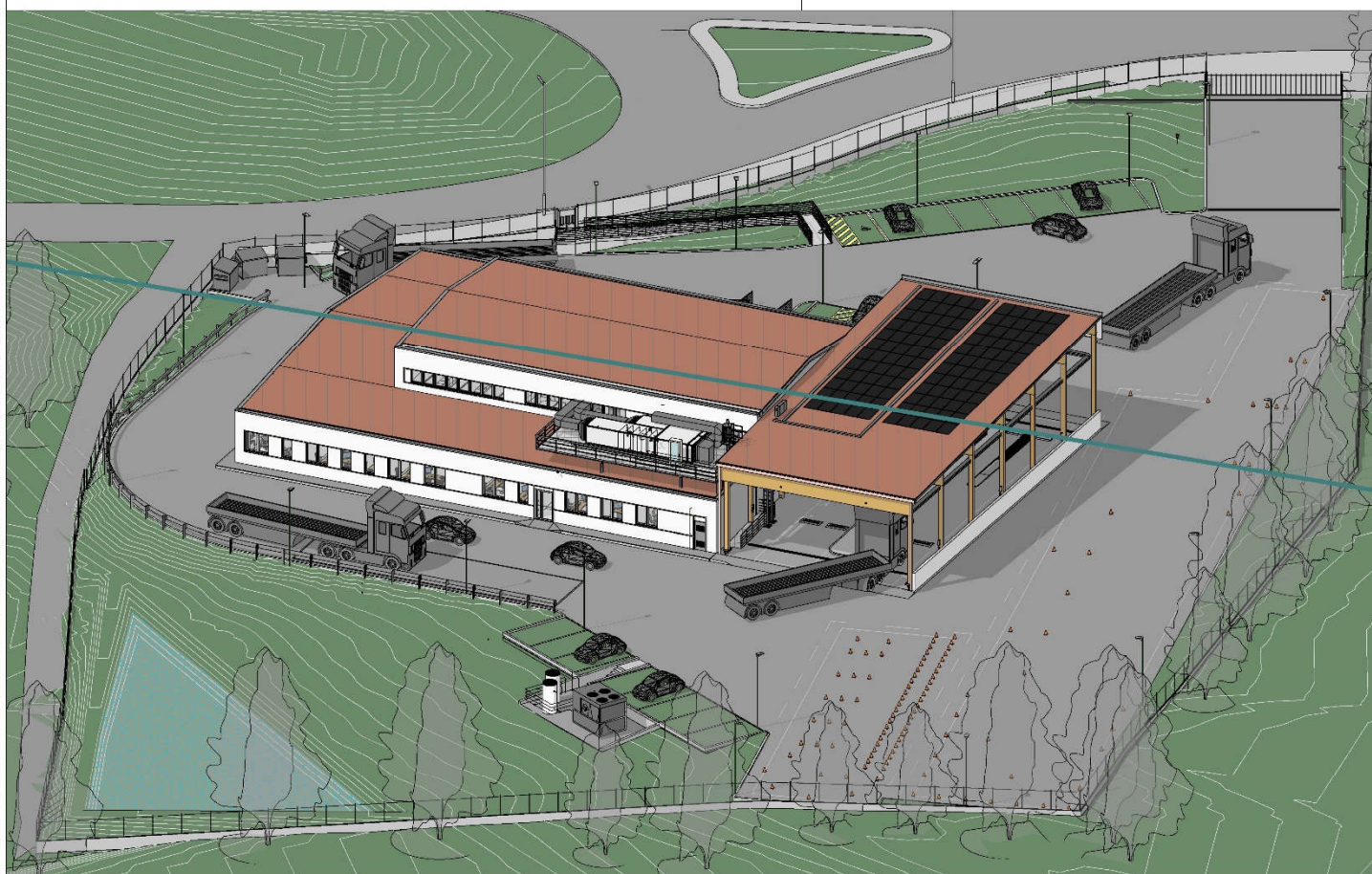
Prevenzione incendi
Arch. Anna TAPPERO

Geologo
Dott. Geol. Marco NOVO

Progettista strutture
Ing. Paolo BARD

Progettista impianti meccanici
Ing. Maurizio LANCINI

Progettista impianti elettrici
Ing. Pierfausto VALZELLI



TITOLO

Progetto Esecutivo

**Elenco prezzi unitari
sicurezza**

NUMERO DISEGNO

**COB0331-ADM-CF0000001-
XX-BQ-Z-EZ0003**

REV

1

15/06/2021

TAVOLA

CM.11

Via al Bassone, Como
Como

pag. 1

ELENCO PREZZI

OGGETTO: Affidamento delle indagini geologiche, geotecniche, diagnosi energetica, rilievo geometrico, architettonico, tecnologico ed impiantistico da restituire in modalità BIM e di progettazione definitiva, progettazione esecutiva, coordinamento alla sicurezza in fase di progettazione per gli interventi di rifunzionalizzazione dell'immobile di cui alla scheda COB0331, denominato "Ex Aula Bunker" e sita in via Al Bassone a Como, per le esigenze della Motorizzazione Civile di Como. CIG: 78935489DE

COMMITTENTE: Agenzia del Demanio - Direzione Regionale Lombardia

Data, 17/06/2021

IL TECNICO

Prezzario Regione Lombardia 2021

Num.Ord. TARIFFA	DESCRIZIONE DELL'ARTICOLO	unità di misura	PREZZO UNITARIO
Nr. 1	<nessuna> (SpCap 0) Durata presunta cantiere euro (zero/00)		0,00
Nr. 2 CVD.01.010. 0030.a	CVD - COVID-19 (SpCap 1) Fornitura e posa in opera di segnaletica verticale recante le informazioni o le misure comportamentali o gli obblighi da rispettare in funzione dell'emergenza legata al COVID-19. Cartello di informazione, prescrizione obblighi, ancorato su parete o su palo o su strutture esistenti nel cantiere, in alluminio, di forma rettangolare, dimensione mm 200x300, spessore 5/10, distanza lettura max 4 metri (fornitura e posa). euro (otto/85)	cad	8,85
Nr. 3 CVD.01.010. 0030.d	Fornitura e posa in opera di segnaletica verticale recante le informazioni o le misure comportamentali o gli obblighi da rispettare in funzione dell'emergenza legata al COVID-19. Cartello a colori formato A4 in carta semipatinata gr 100, plastificato a caldo con apposite buste che garantiscono un'ottima rigidità. Per tutta la durata dei lavori, compresa rimozione alla fine degli stessi. euro (uno/25)	cad	1,25
Nr. 4 CVD.01.020. 0020	Operazioni per ricevimento delle forniture, consistenti in verifica della temperatura dell'autista del mezzo, indicazioni sull'area di stazionamento e modalità di scarico delle forniture, verifica delle dotazioni delle misure di protezione del soggetto esterno ed eventuale fornitura di mascherina e guanti in lattice, verifica della igienizzazione delle mani con uso di gel a base alcolica, controllo delle operazioni in uscita (per ogni operazione). euro (sei/29)	cad	6,29
Nr. 5 CVD.01.030. 0010	Disinfezione di luoghi o locali chiusi al fine di ottenere una sanificazione delle superfici. Disinfezione di locali quali ad esempio mense, spogliatoi uffici ottenuta mediante le operazioni previste di cui al comma 1 lettera b) del D.M. 7 luglio 1997, n. 274, regolamento di attuazione degli artt. 1 e 4 della Legge 25 Gennaio 1994, n. 82 che definisce attività di disinfezione quelle che riguardano il complesso dei procedimenti e delle operazioni atti a rendere sani determinati ambienti confinati e aree di pertinenza mediante la distruzione o inattivazione di microrganismi patogeni. Trattamento eseguito con prodotti contenenti ipoclorito di sodio diluito al 0,1% o etanolo al 70% o perossido di idrogeno al 0,1%: - con cadenza giornaliera all'interno di locali quali mense e spogliatoi come previsto al punto 6 del DPCM. - periodicamente negli altri locali a servizio del cantiere come indicato nel PSC. Il trattamento deve essere eseguito dopo la pulizia prevista al comma 1 lettera a) del D.M. n. 274/74 già previsto in costi e oneri relativi ai locali. Dell'avvenuta sanificazione ottenuta mediante disinfezione se ne deve dare notizia in un cartello apposto nei locali che riporta giorno, ora, principio attivo utilizzato e addetto che l'ha eseguita. euro (zero/94)	mq	0,94
Nr. 6 CVD.01.040. 0030	Maschere facciali monouso di tipo chirurgico formate da due o tre strati di tessuto-non-tessuto con funzione di filtro. La mascherina deve avere strisce per il naso, lacci o elastici, deve subire processo di sterilizzazione prima del confezionamento in busta sigillata e termosaldata. In relazione all'efficienza di filtrazione e resistenza respiratoria può essere di 4 tipi: I, IR, II e IIR. Quelle di tipo II (tre strati) e IIR (quattro strati) offrono una maggiore efficienza di filtrazione batterica (≥ 98%), la IIR è resistente anche agli spruzzi (Regolamento Dispositivi Medici (UE) 2017/745; EN 14683:2019. Il prodotto deve riportare il marchio CE o nel caso non ne sia provvisto deve avere l'attestazione dell'ISSN. (La documentazione relativa alla consegna dei DPI deve essere conservata dal Datore di Lavoro). euro (zero/57)	cad	0,57
Nr. 7 CVD.01.040. 0130	Guanti monouso in lattice di gomma naturale, o in altro materiale elastomerico (DPI III CAT.) resistenti a prodotti chimici e a microrganismi e devono essere idonei alla protezione dalla contaminazione incrociata. Devono inoltre essere delle dimensioni indicate nel prospetto 1 della stessa norma e con taglie espresse in extra small, small, medium, large ed extra large. Il prodotto deve riportare il marchio CE o nel caso non ne sia provvisto deve avere l'attestazione di INAIL di rispondenza alle norme vigenti ai sensi del decreto legge 17 marzo 2020 n. 18, all'art. 15. (La documentazione relativa alla consegna dei DPI deve essere conservata dal Datore di Lavoro). euro (zero/20)	paio	0,20
Nr. 8 CVD.01.050. 0010.a	Noleggio di WC chimico fornito e posato in cantiere, in materiale plastico, con superfici interne ed esterne facilmente lavabili, dotata di WC alla turca e lavabo, completa di serbatoio di raccolta delle acque nere dalla capacità di almeno 200 l, di serbatoio di accumulo di acqua per il lavabo e per lo scarico di almeno 50 l e di connessioni idrauliche per acque chiare e scure, impianto elettrico e di illuminazione. Compreso trasporto, montaggio, smontaggio, preparazione della base e manutenzione. Compreso altresì servizio di adeguata pulizia giornaliera, lo scarico dei rifiuti presso siti autorizzati, esclusi la sanificazione periodica e gli oneri di conferimento in discarica (minimo 4 scarichi/mese). - per i primi 30 giorni consecutivi o frazione, compreso trasporto, montaggio e smontaggio. euro (centoquarantaquattro/60)	cad	144,60
Nr. 9 CVD.01.050. 0010.b	Noleggio di WC chimico fornito e posato in cantiere, in materiale plastico, con superfici interne ed esterne facilmente lavabili, dotata di WC alla turca e lavabo, completa di serbatoio di raccolta delle acque nere dalla capacità di almeno 200 l, di serbatoio di accumulo di acqua per il lavabo e per lo scarico di almeno 50 l e di connessioni idrauliche per acque chiare e scure, impianto elettrico e di illuminazione. Compreso trasporto, montaggio, smontaggio, preparazione della base e manutenzione. Compreso altresì servizio di adeguata pulizia giornaliera, lo scarico dei rifiuti presso siti autorizzati, esclusi la sanificazione periodica e gli oneri di conferimento in discarica (minimo 4 scarichi/mese). - per ogni successivo periodo di 30 giorni consecutivi o frazione euro (cento/67)	cad	100,67

