



Agenzia del Demanio

Via Barberini, 38 - 00187 Roma

PROGETTISTA

POLIline Srl

+39 011 0466949

info@poliline.it

Corso Marconi, 20, Torino (TO)

PROGETTO

Ex Aula Bunker

SEDE PROGETTO

Via al Bassone, Como (CO)

Progettista architettonico
Arch. Andrea PALEARI

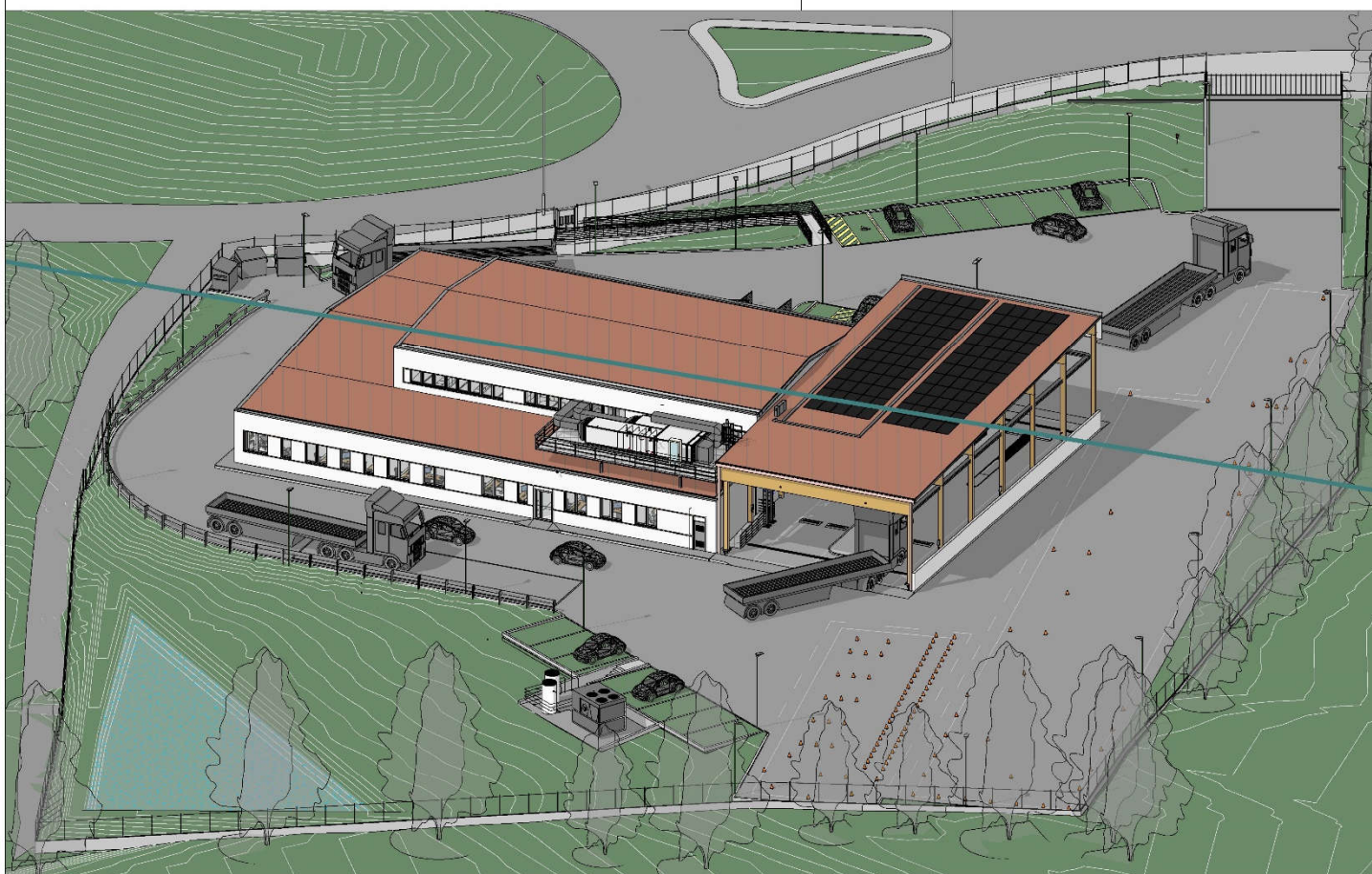
Prevenzione incendi
Arch. Anna TAPPERO

Geologo
Dott. Geol. Marco NOVO

Progettista strutture
Ing. Paolo BARD

Progettista impianti meccanici
Ing. Maurizio LANCINI

Progettista impianti elettrici
Ing. Pierfausto VALZELLI



TITOLO

Progetto Esecutivo

**Stima incidenza
manodopera elettrico**

NUMERO DISEGNO

**COB0331-ADM-CF0000001-
XX-BQ-E-EE0004**

REV

2

13/06/2021

TAVOLA

MA.03

Via al Bassone, Como
Como

pag. 1

STIMA INCIDENZA MANODOPERA

OGGETTO: Affidamento delle indagini geologiche, geotecniche, diagnosi energetica, rilievo geometrico, architettonico, tecnologico ed impiantistico da restituire in modalità BIM e di progettazione definitiva, progettazione esecutiva, coordinamento alla sicurezza in fase di progettazione per gli interventi di rifunzionalizzazione dell'immobile di cui alla scheda COB0331, denominato "Ex Aula Bunker" e sita in via Al Bassone a Como, per le esigenze della Motorizzazione Civile di Como. CIG: 78935489DE

COMMITTENTE: Agenzia del Demanio - Direzione Regionale Lombardia

Data, 17/06/2021

IL TECNICO

Num.Ord. TARIFFA	INDICAZIONE DEI LAVORI E DELLE SOMMINISTRAZIONI	Quantità	IMPORTI		COSTO Manodopera	incid. %
			unitario	TOTALE		
	R I P O R T O					
	LAVORI A CORPO					
1 1E.01.010.00 50.b	Dispersore a croce in acciaio zincato a caldo per immersione dopo lavorazione, a norme CEI 11-1 (impianti in c.a. con tensione maggiore di 1kV), sezione 50x50x5 mm, con bandiera a 3 fori diam. 11 mm, per allacciamenti di corde, tondi, corde e funi, nelle lunghezze: - 1.5 m SOMMANO cad	6,00	35,45	212,70	102,96	48,406
2 1E.01.010.00 85.e	Fornitura e posa di corda di rame nuda per impianto di terra, compresi i collegamenti e giunzioni ed ogni altro componente necessario per l'esecuzione a regola d'arte di sezione: 70 mmq SOMMANO m	100,00	5,62	562,00	151,00	26,868
3 1E.01.020.00 60.b	Morsetto in acciaio zincato a caldo per immersione dopo lavorazione, per dispersori a croce a 1, 2, 3 vie - a 2 vie SOMMANO cad	6,00	13,17	79,02	25,74	32,574
4 1E.01.020.00 90	Pozzetto in ghisa, completo di morsetto di sezionamento per tondi e piatti, dimensioni 227x155x115 mm SOMMANO cad	6,00	217,27	1'303,62	193,08	14,811
5 1E.01.040.00 30	Piastra equipotenziale con piastra, coperchio e morsettiera in acciaio zincato galvanicamente, collegamenti per 1 tondo diam 8÷10 mm, 1 piatto da 40 mm e 6 conduttori per sezioni fino a 16 mmq SOMMANO cad	3,00	142,82	428,46	102,96	24,030
6 1E.01.040.01 10.b	Piastre per nodo principale in acciaio zincato a caldo per immersione dopo lavorazione, per collegare piatti e tondi - 8 fori diam 11 mm SOMMANO cad	1,00	59,13	59,13	34,32	58,042
7 1E.01.040.01 15	Collegamenti equipotenziali in opera finiti per installazione all'interno di locali medici o tecnici avendo in loco piastra equipotenziale, e/o all'esterno d'edificio da proteggere; compresa la misura e rilascio della continuità e rilascio della relativa certificazione. SOMMANO cad	20,00	24,26	485,20	369,60	76,175
8 1E.01.050.00 10.a	Scaricatori di corrente da fulmine spinterometrici unipolari, modulare guida DIN, provati in classe I per la protezione di tutti i sistemi di distribuzione per reti con tensione 23 ... nsione per ottenere un livello di protezione Up < 1.5 kV, nelle seguenti taglie - 50 kA unipolare in forma d'onda 10/350 SOMMANO cad	4,00	190,53	762,12	85,80	11,258
9 1E.01.050.00 20.a	Scaricatori di corrente da fulmine spinterometrici unipolari, modulare guida DIN, provati in classe I per la protezione di tutti i sistemi di distribuzione per reti con tensione 23 ... di sovratensione per ottenere un livello di protezione Up < 1.3 kV, nelle seguenti taglie - 50 kA in forma d'onda 10/350 SOMMANO cad	20,00	223,28	4'465,60	429,00	9,607
10 1E.02.010.00 10.c	Tubazioni flessibili pesanti in materiale plastico IMQ tipo autoest. a norma CEI-EN 50086-1/2-2 compresi anche gli accessori di fissaggio. - diam. 25mm SOMMANO m	740,00	3,32	2'456,80	1'591,00	64,759
11 1E.02.010.00 10.d	Tubazioni flessibili pesanti in materiale plastico IMQ tipo autoest. a norma CEI-EN 50086-1/2-2 compresi anche gli accessori di fissaggio. - diam. 32mm SOMMANO m	1'550,00	4,71	7'300,50	3'332,50	45,648
12 1E.02.010.00 20.c	Tubazione plastica rigida con marchio IMQ tipo autoest. a norme CEI-EN 50086-1-2-3 per installazione a vista compresi anche gli accessori di fissaggio. - diam. 25mm SOMMANO m	1'910,00	9,09	17'361,90	12'300,40	70,847
13 1E.02.010.00 20.d	Tubazione plastica rigida con marchio IMQ tipo autoest. a norme CEI-EN 50086-1-2-3 per installazione a vista compresi anche gli accessori di fissaggio. - diam. 32mm SOMMANO m	1'100,00	10,62	11'682,00	7'084,00	60,640
14 1E.02.010.00 50.h	Guaina flessibile in PVC autoestinguente con spirale in PVC rigido rinforzato, con grado di protezione non inferiore a IP65 a norme CEI-EN 50086-1-2-3 e marchio IMQ, completa di raccordi e accessori - diam. 25mm SOMMANO m	740,00	11,46	8'480,40	4'765,60	56,195
15 1E.02.010.00 50.j	Guaina flessibile in PVC autoestinguente con spirale in PVC rigido rinforzato, con grado di protezione non inferiore a IP65 a norme CEI-EN 50086-1-2-3 e marchio IMQ, completa di raccordi e accessori - diam. 32mm SOMMANO m	740,00	11,46	8'480,40	4'765,60	56,195
	A R I P O R T A R E			55'639,45	30'567,96	

Num.Ord. TARIFFA	INDICAZIONE DEI LAVORI E DELLE SOMMINISTRAZIONI	Quantità	IMPORTI		COSTO Manodopera	incid. %
			unitario	TOTALE		
	R I P O R T O			55'639,45	30'567,96	
16 1E.02.030.00 30.c	Passerella portacavi in lamiera zincata, asolata con bordi ripiegati, completa di accessori di montaggio e fissaggio (altezza 80mm) Grado di protezione IP2X, con coperchio - 200 mm	SOMMANO m 800,00	12,95	10'360,00	5'152,00	49,730
17 1E.02.030.00 30.e	Passerella portacavi in lamiera zincata, asolata con bordi ripiegati, completa di accessori di montaggio e fissaggio (altezza 80mm) Grado di protezione IP2X, con coperchio - 300 mm	SOMMANO m 80,00	24,31	1'944,80	686,40	35,294
18 1E.02.030.00 50.c	Parete di separazione in lamiera zincata per passerelle o canali, nelle seguenti altezze: - 80 mm	SOMMANO m 40,00	24,31	972,40	343,20	35,294
19 1E.02.030.01 10.c	Passerella a rete realizzata in tondini d'acciaio elettrosaldati con zincatura a caldo dopo lavorazione, altezza 80 mm - larghezza 300 mm	SOMMANO m 750,00	6,57	4'927,50	1'612,50	32,725
20 1E.02.030.01 10.e	Passerella a rete realizzata in tondini d'acciaio elettrosaldati con zincatura a caldo dopo lavorazione, altezza 80 mm - larghezza 500 mm	SOMMANO m 500,00	20,26	10'130,00	4'290,00	42,349
21 1E.02.030.01 45.a	Torrette da incasso in resina, a scomparsa, conformi alla norma CEI EN 60670-23 - CEI 64-8 per installazioni sia in pavimenti flottanti che in cemento, costituita da: - coperchio c ... rchio; - IP52 in corrispondenza del fissaggio tra torretta e pavimento mediante guarnizione. Numero moduli:- 8/10 moduli	SOMMANO cad 92,00	109,81	10'102,52	328,44	3,251
22 1E.02.040.00 75.c	Cavo unipolare flessibile, conforme ai requisiti previsti dalla Normativa Europea Regolamento UE 305/2011 - Prodotti da Costruzione CPR, di rame ricotto isolato con materiale isol ... groscoptico, norme di riferimento CEI 20-13, CEI 20-67; sigla di designazione FG16M16 0,6/1 kV, sezione nominale:- 25 mm ²	SOMMANO m 160,00	4,54	726,40	206,40	28,414
23 1E.02.040.00 75.d	Cavo unipolare flessibile, conforme ai requisiti previsti dalla Normativa Europea Regolamento UE 305/2011 - Prodotti da Costruzione CPR, di rame ricotto isolato con materiale isol ... groscoptico, norme di riferimento CEI 20-13, CEI 20-67; sigla di designazione FG16M16 0,6/1 kV, sezione nominale:- 35 mm ²	SOMMANO m 665,00	5,81	3'863,65	1'004,15	25,990
24 1E.02.040.00 75.f	Cavo unipolare flessibile, conforme ai requisiti previsti dalla Normativa Europea Regolamento UE 305/2011 - Prodotti da Costruzione CPR, di rame ricotto isolato con materiale isol ... groscoptico, norme di riferimento CEI 20-13, CEI 20-67; sigla di designazione FG16M16 0,6/1 kV, sezione nominale:- 70 mm ²	SOMMANO m 220,00	9,89	2'175,80	426,80	19,616
25 1E.02.040.00 75.g	Cavo unipolare flessibile, conforme ai requisiti previsti dalla Normativa Europea Regolamento UE 305/2011 - Prodotti da Costruzione CPR, di rame ricotto isolato con materiale isol ... groscoptico, norme di riferimento CEI 20-13, CEI 20-67; sigla di designazione FG16M16 0,6/1 kV, sezione nominale:- 95 mm ²	SOMMANO m 170,00	12,22	2'077,40	365,50	17,594
26 1E.02.040.00 75.h	Cavo unipolare flessibile, conforme ai requisiti previsti dalla Normativa Europea Regolamento UE 305/2011 - Prodotti da Costruzione CPR, di rame ricotto isolato con materiale isol ... roscopico, norme di riferimento CEI 20-13, CEI 20-67; sigla di designazione FG16M16 0,6/1 kV, sezione nominale:- 120 mm ²	SOMMANO m 135,00	15,29	2'064,15	318,60	15,435
27 1E.02.040.00 75.i	Cavo unipolare flessibile, conforme ai requisiti previsti dalla Normativa Europea Regolamento UE 305/2011 - Prodotti da Costruzione CPR, di rame ricotto isolato con materiale isol ... roscopico, norme di riferimento CEI 20-13, CEI 20-67; sigla di designazione FG16M16 0,6/1 kV, sezione nominale:- 150 mm ²	SOMMANO m 230,00	18,79	4'321,70	591,10	13,677
28 1E.02.040.00 75.j	Cavo unipolare flessibile, conforme ai requisiti previsti dalla Normativa Europea Regolamento UE 305/2011 - Prodotti da Costruzione CPR, di rame ricotto isolato con materiale isol ... roscopico, norme di riferimento CEI 20-13, CEI 20-67; sigla di designazione FG16M16 0,6/1 kV, sezione nominale:- 185 mm ²	SOMMANO m 270,00	22,19	5'991,30	753,30	12,573
	A R I P O R T A R E			125'643,07	51'150,85	

Num.Ord. TARIFFA	INDICAZIONE DEI LAVORI E DELLE SOMMINISTRAZIONI	Quantità	IMPORTI		COSTO Manodopera	incid. %
			unitario	TOTALE		
	R I P O R T O			125'643,07	51'150,85	
29 1E.02.040.00 75.k	Cavo unipolare flessibile, conforme ai requisiti previsti dalla Normativa Europea Regolamento UE 305/2011 - Prodotti da Costruzione CPR, di rame ricotto isolato con materiale isol ... roscopico, norme di riferimento CEI 20-13, CEI 20-67; sigla di designazione FG16M16 0,6/1 kV, sezione nominale:- 240 mm ² SOMMANO m	405,00	28,34	11'477,70	1'215,00	10,586
30 1E.02.040.00 85.a	Cavo bipolare flessibile, conforme ai requisiti previsti dalla Normativa Europea Regolamento UE 305/2011 - Prodotti da Costruzione CPR, di rame ricotto isolato con materiale isola ... tà M16, norme di riferimento CEI 20-13, CEI 20-67; sigla di designazione FG16OM16 0,6/1 kV, sezione nominale:- 2x1,5 mm ² SOMMANO m	500,00	1,95	975,00	430,00	44,103
31 1E.02.040.00 85.b	Cavo bipolare flessibile, conforme ai requisiti previsti dalla Normativa Europea Regolamento UE 305/2011 - Prodotti da Costruzione CPR, di rame ricotto isolato con materiale isola ... tà M16, norme di riferimento CEI 20-13, CEI 20-67; sigla di designazione FG16OM16 0,6/1 kV, sezione nominale:- 2x2,5 mm ² SOMMANO m	300,00	2,22	666,00	258,00	38,739
32 1E.02.040.00 95.a	Cavo tripolare flessibile, conforme ai requisiti previsti dalla Normativa Europea Regolamento UE 305/2011 - Prodotti da Costruzione CPR, di rame ricotto isolato con materiale isol ... tà M16, norme di riferimento CEI 20-13, CEI 20-67; sigla di designazione FG16OM16 0,6/1 kV, sezione nominale:- 3x1,5 mm ² SOMMANO m	485,00	2,42	1'173,70	523,80	44,628
33 1E.02.040.00 95.b	Cavo tripolare flessibile, conforme ai requisiti previsti dalla Normativa Europea Regolamento UE 305/2011 - Prodotti da Costruzione CPR, di rame ricotto isolato con materiale isol ... tà M16, norme di riferimento CEI 20-13, CEI 20-67; sigla di designazione FG16OM16 0,6/1 kV, sezione nominale:- 3x2,5 mm ² SOMMANO m	1'620,00	2,78	4'503,60	1'749,60	38,849
34 1E.02.040.00 95.c	Cavo tripolare flessibile, conforme ai requisiti previsti dalla Normativa Europea Regolamento UE 305/2011 - Prodotti da Costruzione CPR, di rame ricotto isolato con materiale isol ... lità M16, norme di riferimento CEI 20-13, CEI 20-67; sigla di designazione FG16OM16 0,6/1 kV, sezione nominale:- 3x4 mm ² SOMMANO m	600,00	3,58	2'148,00	774,00	36,034
35 1E.02.040.01 05.n	Cavo quadripolare/pentapolare flessibile, conforme ai requisiti previsti dalla Normativa Europea Regolamento UE 305/2011 - Prodotti da Costruzione CPR, di rame ricotto isolato con ... lità M16, norme di riferimento CEI 20-13, CEI 20-67; sigla di designazione FG16OM16 0,6/1 kV, sezione nominale:- 5x4 mm ² SOMMANO m	865,00	4,73	4'091,45	1'306,15	31,924
36 1E.02.040.01 05.o	Cavo quadripolare/pentapolare flessibile, conforme ai requisiti previsti dalla Normativa Europea Regolamento UE 305/2011 - Prodotti da Costruzione CPR, di rame ricotto isolato con ... lità M16, norme di riferimento CEI 20-13, CEI 20-67; sigla di designazione FG16OM16 0,6/1 kV, sezione nominale:- 5x6 mm ² SOMMANO m	585,00	6,02	3'521,70	1'006,20	28,571
37 1E.02.040.01 05.q	Cavo quadripolare/pentapolare flessibile, conforme ai requisiti previsti dalla Normativa Europea Regolamento UE 305/2011 - Prodotti da Costruzione CPR, di rame ricotto isolato con ... ità M16, norme di riferimento CEI 20-13, CEI 20-67; sigla di designazione FG16OM16 0,6/1 kV, sezione nominale:- 5x16 mm ² SOMMANO m	70,00	13,21	924,70	179,90	19,455
38 1E.02.040.01 15.g	Cavo unipolare flessibile, conforme ai requisiti previsti dalla Normativa Europea Regolamento UE 305/2011 - Prodotti da Costruzione CPR, di rame ricotto isolato con materiale isol ... orme di riferimento CEI 20-38, CEI UNEL 35310, EN 50575; sigla di designazione FG17 450/750 V, sezione nominale:- 25 mm ² SOMMANO m	265,00	4,48	1'187,20	227,90	19,196
39 1E.02.040.01 15.i	Cavo unipolare flessibile, conforme ai requisiti previsti dalla Normativa Europea Regolamento UE 305/2011 - Prodotti da Costruzione CPR, di rame ricotto isolato con materiale isol ... orme di riferimento CEI 20-38, CEI UNEL 35310, EN 50575; sigla di designazione FG17 450/750 V, sezione nominale:- 50 mm ² SOMMANO m	170,00	8,80	1'496,00	256,70	17,159
40 1E.02.040.01 15.j	Cavo unipolare flessibile, in conformità a quanto previsto dalla Normativa Europea Regolamento UE 305/2011 - Prodotti da Costruzione CPR, di rame ricotto isolato con materiale iso ... orme di riferimento CEI 20-38, CEI UNEL 35310, EN 50575; sigla di designazione FG17 450/750 V, sezione nominale:- 70 mm ² SOMMANO m	135,00	11,26	1'520,10	232,20	15,275
41	Cavo multipolare schermato 300/300V per energia e segnalazione di rame rosso					
	A R I P O R T A R E			159'328,22	59'310,30	

Num.Ord. TARIFFA	INDICAZIONE DEI LAVORI E DELLE SOMMINISTRAZIONI	Quantità	IMPORTI		COSTO Manodopera	incid. %
			unitario	TOTALE		
	R I P O R T O			159'328,22	59'310,30	
1E.02.040.02 30.a	ricotto, isolamento in PVC di qualità Rz, schermatura con nastro di alluminio/ poliestere + treccia di r ... VC di qualità Rz, non propagante l'incendio, a norme CEI 20-22 III, CEI 20-38, tipo FR20HH2R, nelle sezioni: - 2x0.5 mm ² SOMMANO m	800,00	1,40	1'120,00	520,00	46,429
42 1E.02.040.02 30.b	Cavo multipolare schermato 300/300V per energia e segnalazione di rame rosso ricotto, isolamento in PVC di qualità Rz, schermatura con nastro di alluminio/ poliestere + treccia di r ... VC di qualità Rz, non propagante l'incendio, a norme CEI 20-22 III, CEI 20-38, tipo FR20HH2R, nelle sezioni: - 3x0.5 mm ² SOMMANO m	350,00	1,50	525,00	227,50	43,333
43 1E.02.040.02 50.h	Cavo multipolare schermato 450/750V per energia e segnalazione di rame rosso ricotto, isolamento in PVC di qualità Rz, schermatura con nastro di alluminio/ poliestere + treccia di r ... VC di qualità Rz, non propagante l'incendio, a norme CEI 20-22 III, CEI 20-38, tipo FR20HH2R, nelle sezioni: - 3x2.5 mm ² SOMMANO m	20,00	3,07	61,40	21,60	35,179
44 1E.02.040.02 50.i	Cavo multipolare schermato 450/750V per energia e segnalazione di rame rosso ricotto, isolamento in PVC di qualità Rz, schermatura con nastro di alluminio/ poliestere + treccia di r ... VC di qualità Rz, non propagante l'incendio, a norme CEI 20-22 III, CEI 20-38, tipo FR20HH2R, nelle sezioni: - 4x2.5 mm ² SOMMANO m	100,00	3,86	386,00	129,00	33,420
45 1E.02.060.00 15.a	Derivazione da incasso per impianti di energia realizzate con tubo protettivo flessibile o rigido in PVC ad alta resistenza allo schiacciamento, conduttori di alimentazione e di te ... r il trasporto dei materiali al piano:- punto luce interrotto con interruttore bipolare, oppure unipolare con spia 230 V SOMMANO cad	1,00	44,40	44,40	21,45	48,311
46 1E.02.060.00 15.d	Derivazione da incasso per impianti di energia realizzate con tubo protettivo flessibile o rigido in PVC ad alta resistenza allo schiacciamento, conduttori di alimentazione e di te ... teriali al piano:- punto luce a relè con pulsante bipolare o con spia, compreso il relè passo-passo bipolare da cassetta SOMMANO cad	29,00	53,83	1'561,07	559,99	35,872
47 1E.02.060.00 15.i	Derivazione da incasso per impianti di energia realizzate con tubo protettivo flessibile o rigido in PVC ad alta resistenza allo schiacciamento, conduttori di alimentazione e di te ... nza per il trasporto dei materiali al piano:- presa di corrente 2x16 A + T, o bipasso 10/16 A +T, grado di sicurezza 2.2 SOMMANO cad	84,00	42,11	3'537,24	1'441,44	40,750
48 1E.02.060.00 25.g	Derivazione a vista a parete e/o a soffitto per impianti di energia, grado di protezione IP44, realizzate con tubo protettivo in PVC rigido autoestinguente, conduttori di alimentaz ... alimentazione, assistenza per il trasporto dei materiali al piano:- punto luce in parallelo ad una qualsiasi derivazione SOMMANO cad	255,00	27,16	6'925,80	3'281,85	47,386
49 1E.02.060.00 35.a	Derivazione a vista a parete e/o a soffitto per impianti di energia, grado di protezione IP55, realizzate con tubo protettivo in PVC rigido autoestinguente, conduttori di alimentaz ... r il trasporto dei materiali al piano:- punto luce interrotto con interruttore bipolare, oppure unipolare con spia 230 V SOMMANO cad	3,00	61,94	185,82	77,22	41,556
50 1E.02.060.00 35.g	Derivazione a vista a parete e/o a soffitto per impianti di energia, grado di protezione IP55, realizzate con tubo protettivo in PVC rigido autoestinguente, conduttori di alimentaz ... selli o ganci, assistenza per il trasporto dei materiali al piano:- punto luce in parallelo ad una qualsiasi derivazione SOMMANO cad	45,00	27,16	1'222,20	579,15	47,386
51 1E.02.060.00 35.i	Derivazione a vista a parete e/o a soffitto per impianti di energia, grado di protezione IP55, realizzate con tubo protettivo in PVC rigido autoestinguente, conduttori di alimentaz ... nza per il trasporto dei materiali al piano:- presa di corrente 2x16 A + T, o bipasso 10/16 A +T, grado di sicurezza 2.2 SOMMANO cad	15,00	47,33	709,95	321,75	45,320
52 1E.02.060.00 55.a	Derivazione per impianti di energia di tipo industriale eseguita a vista o parzialmente incassata, con tubazioni in materiale plastico o metalliche in relazione alle descrizioni di ... sistenza per il trasporto dei materiali al piano:- alimentazione diretta di utilizzatore monofase con linea fino a 4 mmq SOMMANO cad	177,00	90,38	15'997,26	8'352,63	52,213
53 1E.02.060.00	Derivazione per impianti di energia di tipo industriale eseguita a vista o parzialmente incassata, con tubazioni in materiale plastico o metalliche in relazione alle					
	A R I P O R T A R E			191'604,36	74'843,88	

Num.Ord. TARIFFA	INDICAZIONE DEI LAVORI E DELLE SOMMINISTRAZIONI	Quantità	IMPORTI		COSTO Manodopera	incid. %
			unitario	TOTALE		
	R I P O R T O			191'604,36	74'843,88	
55.b	descrizioni di ... porto dei materiali al piano:- alimentazione diretta di utilizzatore trifase (con o senza neutro) con linea fino a 4 mmq SOMMANO cad	10,00	111,57	1'115,70	557,70	49,987
54 1E.02.060.00 55.c	Derivazione per impianti di energia di tipo industriale eseguita a vista o parzialmente incassata, con tubazioni in materiale plastico o metalliche in relazione alle descrizioni di ... vra 2x25 A conforme norme CEI 17-1, installato in prossimità dell'utilizzatore in cassetta da parete con protezione IP64 SOMMANO cad	6,00	394,35	2'366,10	334,62	14,142
55 1E.02.060.00 55.d	Derivazione per impianti di energia di tipo industriale eseguita a vista o parzialmente incassata, con tubazioni in materiale plastico o metalliche in relazione alle descrizioni di ... o 4 x25 A conforme norme CEI 17-1, installato in prossimità dell'utilizzatore in cassetta da parete con protezione IP64 SOMMANO cad	10,00	421,38	4'213,80	600,60	14,253
56 1E.02.060.00 85.b	Derivazione a vista a parete e/o soffitto per impianti di segnalazione o di comunicazione, grado di protezione IP44, realizzate con tubo protettivo in PVC rigido autoestinguente, ... iere, inseritori ecc, collegati a centrali di segnalazione allarme, comprensiva di linea di alimentazione e segnalazione SOMMANO cad	35,00	30,92	1'082,20	375,55	34,702
57 1E.02.060.00 85.c	Derivazione a vista a parete e/o soffitto per impianti di segnalazione o di comunicazione, grado di protezione IP44, realizzate con tubo protettivo in PVC rigido autoestinguente, ... i controllo:- attacco per apparecchiature di segnalazione incendio, comprensiva di linea di alimentazione e segnalazione SOMMANO cad	220,00	48,46	10'661,20	2'360,60	22,142
58 1E.02.060.00 90	Predisposizione per derivazione da incasso per impianti di segnalazione o di comunicazione realizzate con tubo protettivo flessibile in PVC ad alta resistenza allo schiacciamento, ... ato nel muro, chiusura delle stesse al rustico con malta cementizia, assistenza per il trasporto dei materiali al piano. SOMMANO cad	10,00	23,32	233,20	107,30	46,012
59 1E.02.060.01 00	Predisposizione per derivazione a vista a parete e/o a soffitto per impianti di segnalazione o di comunicazione, grado di protezione IP44, realizzate con tubo protettivo in PVC rigido autoestinguente, compresa scatola a vista. Il tutto in opera, assistenza per il trasporto dei materiali al piano. SOMMANO cad	39,00	36,86	1'437,54	501,93	34,916
60 1E.02.NP.001 0	Fornitura e posa di punto luce aggiunto incassato da terra, completo di guaina in materiale plastico flessibile pesante, conduttori FG16OR16 dalla derivazione, effettuata nel corpo Comprensivo di allacciamenti, esecuzione IP55 e quant'altro per dare il lavoro finito a regola d'arte e collaudabile. SOMMANO cad	23,00	66,67	1'533,41	0,00	
61 1E.02.NP.002 0	Allacciamento elettrico Gruppo Frigorifero conduttori e vie cavi dorsali sono conteggiate a parte. Cavi computati a parte. Compreso tutti gli accessori per garantire un grado di pr ... one IP55. Prezzo a corpo cadauno comprensivo di ogni accessorio per dare il lavoro finito a regola d'arte e collaudabile. SOMMANO cad	1,00	182,30	182,30	0,00	
62 1E.02.NP.003 0	Allacciamento elettrico Umidificatore a vapore conduttori e vie cavi dorsali sono conteggiate a parte. Cavi computati a parte. Compreso allacciamento al cavo dorsale (computato a pa ... one IP55. Prezzo a corpo cadauno comprensivo di ogni accessorio per dare il lavoro finito a regola d'arte e collaudabile. SOMMANO cad	1,00	125,70	125,70	0,00	
63 1E.02.NP.004 0	Allacciamento elettrico termoregolazione tra quadro elettrico termoregolazione ed apparecchiatura in campo o morsettiera quadro elettrico di potenza vie cavi dorsali sono conteggia ... one IP55. Prezzo a corpo cadauno comprensivo di ogni accessorio per dare il lavoro finito a regola d'arte e collaudabile. SOMMANO cad	41,00	81,58	3'344,78	0,00	
64 1E.02.NP.005 0	Allacciamento elettrico termoregolazione tra quadro elettrico termoregolazione ed apparecchiatura in campo o morsettiera quadro elettrico di potenza vie cavi dorsali sono conteggia ... one IP55. Prezzo a corpo cadauno comprensivo di ogni accessorio per dare il lavoro finito a regola d'arte e collaudabile. SOMMANO cad	30,00	81,58	2'447,40	0,00	
65 1E.02.NP.006 0	Fornitura e posa di cavo per segnali di termoregolazione e sistemi Modbus, incluso l'acquisizione ed il trasporto di tutti gli I/O digitali ed analogici che necessitano di 1 o 2 co ... tti gli accessori per il fissaggio dell'apparecchiatura di termoregolazione e SOMMANO cad					
	A R I P O R T A R E			220'347,69	79'682,18	

Num.Ord. TARIFFA	INDICAZIONE DEI LAVORI E DELLE SOMMINISTRAZIONI	Quantità	IMPORTI		COSTO Manodopera	incid. %
			unitario	TOTALE		
	R I P O R T O			220'347,69	79'682,18	
	per garantire un grado di protezione IP55. SOMMANO m	850,00	6,04	5'134,00	0,00	
66 1E.02.NP.007 0	Fornitura e posa di sensore di presenza ad incasso colore bianco sensibilità regolabile. Compreso installazione nel controsoffitto e tutti gli accessori per il fissaggio per dare il lavoro a regola d'arte e funzionante SOMMANO cad	13,00	54,53	708,89	0,00	
67 1E.02.NP.008 0	Sovrapprezzo per fornitura e posa di staffaggio antisismico alla struttura, marca Hilti (o equivalente), per canaline portacavi, compreso relazione tecnica inerente la verifica di stabilità in conformità alle NCT 2018 a firma di tecnico strutturista abilitato. SOMMANO m	970,00	6,25	6'062,50	0,00	
68 1E.03.030.00 30.h	Interruttore automatico magnetotermico modulare, curva C, con modulo di 17,5 mm e conforme norme CEI 23-3, potere d'interruzione pari a 10 kA, tipologie: - tripolare con In 6÷32 A SOMMANO cad	1,00	42,34	42,34	6,44	15,210
69 1E.03.030.00 30.k	Interruttore automatico magnetotermico modulare, curva C, con modulo di 17,5 mm e conforme norme CEI 23-3, potere d'interruzione pari a 10 kA, tipologie: - tetrapolare con In 6÷32 A SOMMANO cad	30,00	54,03	1'620,90	193,20	11,919
70 1E.03.030.00 30.l	Interruttore automatico magnetotermico modulare, curva C, con modulo di 17,5 mm e conforme norme CEI 23-3, potere d'interruzione pari a 10 kA, tipologie: - tetrapolare con In 40÷63 A SOMMANO cad	2,00	67,88	135,76	12,88	9,487
71 1E.03.030.00 90.k	Interruttore automatico magnetotermico modulare, curva D, con modulo di 17,5 mm e conforme norme CEI 23-3, potere d'interruzione pari a 10 kA, tipologie: - tetrapolare con In 10÷32 A SOMMANO cad	3,00	64,48	193,44	19,32	9,988
72 1E.03.030.01 20.k	Interruttore automatico magnetotermico modulare, curva C, con modulo di 17,5 mm e conforme norme CEI 23-3, potere d'interruzione pari a 10 kA, tipologie: - tetrapolare con In 100 A SOMMANO cad	4,00	133,09	532,36	25,76	4,839
73 1E.03.030.01 30.b	Interruttore automatico solo magnetico modulare, curva 12-14 In, con modulo di 17,5 mm e conforme norme CEI 23-3, potere d'interruzione pari a 25 kA, tipologie: - bipolare con In 6.3 A SOMMANO cad	2,00	35,33	70,66	8,58	12,143
74 1E.03.030.01 40.h	Interruttore automatico magnetotermico salvamotore, modulare con modulo di 17,5 mm, 3 poli, nelle taglie: - campo di regolazione 2.5÷4 A, corrente d'intervento magnetico Im 51 A SOMMANO cad	8,00	42,94	343,52	60,08	17,490
75 1E.03.030.01 90.a	Trasformatori di misura (TA) con secondario 5 A, corrente nominale: - 50÷250 A, diametro cavo 21 mm, barra 16x12.5 mm SOMMANO cad	27,00	17,20	464,40	115,83	24,942
76 1E.03.030.03 20.c	Interruttore magnetotermico differenziale modulare monoblocco con certificato di prove e collaudo; involucro di materiale isolante con modulo 17,5 per ogni polo attivo; adatto per ... le classe AC, manovra e tasto di prova senza dispositivo di esclusione, nelle tipologie: - 2P 6÷32 A sensibilità 0,03 A SOMMANO cad	60,00	83,34	5'000,40	322,20	6,443
77 1E.03.030.03 20.d	Interruttore magnetotermico differenziale modulare monoblocco con certificato di prove e collaudo; involucro di materiale isolante con modulo 17,5 per ogni polo attivo; adatto per ... ale classe AC, manovra e tasto di prova senza dispositivo di esclusione, nelle tipologie: - 2P 6÷32 A sensibilità 0,3 A SOMMANO cad	25,00	79,51	1'987,75	134,25	6,754
78 1E.03.030.03 40.g	Blocco differenziale modulare componibile con interruttori magnetotermici, con certificato di prove e collaudo; involucro di materiale isolante modulare; adatto per il montaggio su ... a segnalazione d'intervento per guasto a terra, classe AC istantanei, nelle tipologie: - 3P 25 A sensibilità 0,3÷0,5 A SOMMANO cad	2,00	75,02	150,04	25,74	17,155
79	Blocco differenziale modulare componibile con interruttori magnetotermici, con					
	A R I P O R T A R E			242'794,65	80'606,46	

Num.Ord. TARIFFA	INDICAZIONE DEI LAVORI E DELLE SOMMINISTRAZIONI	Quantità	IMPORTI		COSTO Manodopera	incid. %
			unitario	TOTALE		
	R I P O R T O			242'794,65	80'606,46	
1E.03.030.03 40.j	certificato di prove e collaudo; involucro di materiale isolante modulare; adatto per il montaggio su ... e la segnalazione d'intervento per guasto a terra, classe AC istantanei, nelle tipologie: - 4P 25 A sensibilità 0,03 A SOMMANO cad	4,00	97,36	389,44	60,08	15,427
80 1E.03.030.03 40.k	Blocco differenziale modulare componibile con interruttori magnetotermici, con certificato di prove e collaudo; involucro di materiale isolante modulare; adatto per il montaggio su ... a segnalazione d'intervento per guasto a terra, classe AC istantanei, nelle tipologie: - 4P 25 A sensibilità 0,3÷0,5 A SOMMANO cad	23,00	81,63	1'877,49	345,46	18,400
81 1E.03.030.03 40.m	Blocco differenziale modulare componibile con interruttori magnetotermici, con certificato di prove e collaudo; involucro di materiale isolante modulare; adatto per il montaggio su ... a segnalazione d'intervento per guasto a terra, classe AC istantanei, nelle tipologie: - 4P 63 A sensibilità 0,3÷0,5 A SOMMANO cad	7,00	87,97	615,79	105,14	17,074
82 1E.03.030.03 70.r	Blocco differenziale modulare componibile con interruttori magnetotermici, con certificato di prove e collaudo; involucro di materiale isolante modulare; adatto per il montaggio su ... e la segnalazione d'intervento per guasto a terra, classe AC istantanei, nelle tipologie: - 4P 125 A sensibilità 0,3 A SOMMANO cad	3,00	142,90	428,70	45,06	10,511
83 1E.03.030.03 90.l	Blocco differenziale modulare componibile con interruttori magnetotermici, con certificato di prove e collaudo; involucro di materiale isolante modulare; adatto per il montaggio su ... mo e la segnalazione d'intervento per guasto a terra, classe AS selettivi, nelle tipologie: - 4P 125 A sensibilità 1 A SOMMANO cad	1,00	230,25	230,25	15,02	6,523
84 1E.03.040.00 10.c	Interruttore con sganciatori magnetotermici con $I_m=10I_{th}$, termica regolabile, conforme norme CEI-EN 60947-2, in scatola isolante di elevata resistenza meccanica, manovra manuale in ... servizio 400V - 50Hz esecuzione fissa con attacchi anteriori, potere d'interruzione 16 KA, nelle tipologie: - 3P In 160 A SOMMANO cad	1,00	346,82	346,82	42,90	12,370
85 1E.03.040.01 20.b	Blocco con sganciatori differenziali in esecuzione affiancata o sottoposta, conforme norme CEI-EN 60947-2, in scatola isolante di elevata resistenza meccanica, manovra manuale indi ... 400V - 50Hz esecuzione fissa con attacchi anteriori, nelle tipologie: - affiancato o sottoposto ad intervento regolabile SOMMANO cad	3,00	474,06	1'422,18	128,70	9,049
86 1E.03.040.01 60.e	Interruttore con sganciatori elettronici tipo LSI, conforme norme CEI-EN 60947-2, in scatola isolante di elevata resistenza meccanica, manovra manuale indipendente con leva frontal ... ercizio 400V - 50Hz esecuzione fissa con attacchi anteriori, potere d'interruzione 36 KA, nelle tipologie: - 4P In 160 A SOMMANO cad	2,00	1'263,76	2'527,52	257,40	10,184
87 1E.03.040.01 60.f	Interruttore con sganciatori elettronici tipo LSI, conforme norme CEI-EN 60947-2, in scatola isolante di elevata resistenza meccanica, manovra manuale indipendente con leva frontal ... ercizio 400V - 50Hz esecuzione fissa con attacchi anteriori, potere d'interruzione 36 KA, nelle tipologie: - 4P In 250 A SOMMANO cad	2,00	1'421,34	2'842,68	257,40	9,055
88 1E.03.040.02 50.c	Interruttore con sganciatori elettronici tipo LSI, conforme norme CEI-EN 60947-2, in scatola isolante di elevata resistenza meccanica, manovra manuale indipendente con leva frontal ... zio 400V - 50Hz esecuzione fissa con attacchi anteriori, potere d'interruzione 36 KA, nelle tipologie: - 4P In 320÷400 A SOMMANO cad	1,00	2'051,67	2'051,67	128,70	6,273
89 1E.03.050.00 10.q	Interruttore di manovra sezionatore di tipo modulare, conforme norma CEI-EN 60947-3, comando con levetta frontale a manovra indipendente, con segnalazione delle funzioni, adatto per il montaggio su guida DIN, in contenitore plastico, nelle tipologie: - 4P, In 32÷40 A, 400 V SOMMANO cad	3,00	43,64	130,92	45,06	34,418
90 1E.03.050.00 10.r	Interruttore di manovra sezionatore di tipo modulare, conforme norma CEI-EN 60947-3, comando con levetta frontale a manovra indipendente, con segnalazione delle funzioni, adatto per il montaggio su guida DIN, in contenitore plastico, nelle tipologie: - 4P, In 63÷80 A, 400 V SOMMANO cad	1,00	56,90	56,90	15,02	26,397
91 1E.03.050.00	Interruttore di manovra sezionatore rotativo di tipo scatolato conforme norma CEI-EN 60947-3, comando con levetta frontale a manovra indipendente, con segnalazione					
	A R I P O R T A R E			255'715,01	82'052,40	

Num.Ord. TARIFFA	INDICAZIONE DEI LAVORI E DELLE SOMMINISTRAZIONI	Quantità	IMPORTI		COSTO Manodopera	incid. %
			unitario	TOTALE		
	R I P O R T O			255'715,01	82'052,40	
30.1	delle funzioni, in contenitore plastico, nelle tipologie: - 4P, In 160 A SOMMANO cad	2,00	390,53	781,06	128,70	16,478
92 1E.03.050.00 30.m	Interruttore di manovra sezionatore rotativo di tipo scatolato conforme norma CEI-EN 60947-3, comando con levetta frontale a manovra indipendente, con segnalazione delle funzioni, in contenitore plastico, nelle tipologie: - 4P, In 250 A SOMMANO cad	1,00	556,40	556,40	64,35	11,565
93 1E.03.050.00 30.o	Interruttore di manovra sezionatore rotativo di tipo scatolato conforme norma CEI-EN 60947-3, comando con levetta frontale a manovra indipendente, con segnalazione delle funzioni, in contenitore plastico, nelle tipologie: - 4P, In 400 A SOMMANO cad	1,00	994,55	994,55	85,80	8,627
94 1E.03.060.00 10	Contatto ausiliario di posizione aperto/chiuso dell'interruttore, 1/2 modulo DIN, portata contatti in c.a. 3A-400V, 6A-230V, portata contatti in c.c. 1.5A-110V, 2A-60V, 1A-250V, 6A-24V SOMMANO cad	46,00	38,39	1'765,94	986,70	55,874
95 1E.03.060.00 40.b	Sganciatore a lancio di corrente, 1 modulo DIN, nelle tipologie: - 110÷125 Vc.c., 110÷415 Vc.a. SOMMANO cad	3,00	41,59	124,77	51,48	41,260
96 1E.03.060.00 55	Pulsante per comando ed arresto di emergenza, agente su bobina di sgancio a minima o su bobina di sgancio a lancio di corrente con spia di segnalazione per verifica dei controlli ... Completo di diciture nelle principali lingue Completo di contatti per il comando di eventuali attuatori. Colore rosso. SOMMANO cad	3,00	143,24	429,72	51,48	11,980
97 1E.03.060.00 60.c	Portafusibili sezionabili, adatti per montaggio su guida DIN, in contenitore isolante, nelle tipologie: - 2P, 20÷32 A, dim. 8.5x31.5 mm e 10.3x38 mm SOMMANO cad	16,00	19,33	309,28	171,68	55,510
98 1E.03.060.00 60.h	Portafusibili sezionabili, adatti per montaggio su guida DIN, in contenitore isolante, nelle tipologie: - 4P, 50 A, dim. 14x51 mm SOMMANO cad	6,00	44,39	266,34	90,12	33,836
99 1E.03.060.00 70.a	Fusibili cilindrici, tipo gG, nelle tipologie: - In 2÷25 A, dim. 8.5x31.5 mm, Un 400 V, potere d'interruzione 50 kA SOMMANO cad	16,00	6,11	97,76	68,64	70,213
100 1E.03.060.00 70.c	Fusibili cilindrici, tipo gG, nelle tipologie: - In 25÷50 A, diam. 14x51 mm, Un 690 V, potere d'interruzione 100 kA SOMMANO cad	24,00	6,77	162,48	102,96	63,368
101 1E.03.060.01 00.b	Contattore tripolare in aria conforme a norme CEI 17-3 per tensione fino a 660 V 50 Hz - comando con bobina a ca. o cc. (completa di resistenza addizionale per tipo cc.) alla ten ... 1 - Ie = 12 A Pm = 1,9 kW in AC 2/3 - Ie = 4,3 A Pm = 1,9 kW in AC 4 - Pc = 4 kvar - 1 ÷ 4 contatti ausiliari SOMMANO cad	3,00	35,62	106,86	38,61	36,131
102 1E.03.060.01 00.c	Contattore tripolare in aria conforme a norme CEI 17-3 per tensione fino a 660 V 50 Hz - comando con bobina a ca. o cc. (completa di resistenza addizionale per tipo cc.) alla ten ... in AC 1 - Ie = 22 A Pm = 11 kW in AC 2/3 - Ie = 8,5 A Pm = 4 kW in AC 4 - Pc = 7,5 kvar - 1 ÷ 4 contatti ausiliari SOMMANO cad	2,00	52,59	105,18	34,32	32,630
103 1E.03.070.00 70.d	Quadro elettrico di distribuzione da parete, in lamiera d'acciaio verniciato, grado di protezione IP55, completo di porta in vetro fino a 160 A, preassemblato, completo di intelaiatura ... ilare per la certificazione EN 61-439, accessori meccanici di fissaggio compreso di morsettiera, del tipo: - 600x1200 mm SOMMANO cad	1,00	406,29	406,29	64,35	15,838
104 1E.03.070.01 50.c	Quadro elettrico di distribuzione da parete- pavimento in lamiera, grado di protezione IP55, con porta in vetro da 400A fino a 630A preassemblato, completo di intelaiatura interna p ... e per la certificazione EN 61-439, accessori meccanici di fissaggio compresa morsettiera in opera del tipo: - 600x1000 mm SOMMANO cad	1,00	417,21	417,21	42,90	10,283
	A R I P O R T A R E			262'238,85	84'034,49	

Num.Ord. TARIFFA	INDICAZIONE DEI LAVORI E DELLE SOMMINISTRAZIONI	Quantità	IMPORTI		COSTO Manodopera	incid. %
			unitario	TOTALE		
	R I P O R T O			262'238,85	84'034,49	
105 1E.03.070.01 50.r	Quadro elettrico di distribuzione da parete- pavimento in lamiera, grado di protezione IP55, con porta in vetro da 400A fino a 630A preassemblato, completo di intelaiatura interna p ... e per la certificazione EN 61-439, accessori meccanici di fissaggio compresa morsettiera in opera del tipo: - 850x2000 mm SOMMANO cad	7,00	600,31	4'202,17	300,30	7,146
106 1E.03.070.03 95.d	Vano barre esterno per armadi da pavimento, conforme norme CEI EN 61439-1/2, completo di Kit di barre e morsettiera nelle seguenti altezze:- 2000 mm SOMMANO cad	3,00	397,49	1'192,47	64,35	5,396
107 1E.03.080.00 30.b	Commutatori di linea adatti per montaggio su guida DIN, in contenitore plastico, nelle tipologie: - 3 posizioni con ritorno a zero SOMMANO cad	1,00	35,81	35,81	12,87	35,940
108 1E.03.080.00 40.d	Contattori, adatti al montaggio su guida DIN, in contenitore plastico, nelle tipologie: - Un 230 V, In 20 A, 2 contatti NA SOMMANO cad	4,00	43,32	173,28	68,64	39,612
109 1E.03.080.00 40.i	Contattori, adatti al montaggio su guida DIN, in contenitore plastico, nelle tipologie: - Un 230 V, In 40 A, 2 contatti NA SOMMANO cad	1,00	55,68	55,68	17,16	30,819
110 1E.03.080.03 20.d	Trasformatore di sicurezza, adatto al montaggio su guida DIN, in contenitore plastico, tensione primario 230 V, nelle tipologie: - 63VA, tensione secondario 12+12=24V SOMMANO cad	5,00	61,61	308,05	64,35	20,889
111 1E.03.NP.002 0	Fornitura e posa di quadretto di comando per finestre apribili composto da centralino in resina per esterno 24 moduli completo di sportello, protezione della linea proveniente dagli ... tti gli accessori per il fissaggio dell'apparecchiatura di termoregolazione e per garantire un grado di protezione IP55. SOMMANO a.c.	2,00	1'494,70	2'989,40	0,00	
112 1E.03.NP.003 0	Fornitura e posa di strumento multifunzione in grado di essere integrato dal BMS a progetto uscita ad impulsi, comunicazione RS485 o protocollo Modbus o Bacnet. Compreso TA e tutti gli accessori dare il lavoro funzionante. SOMMANO a.c.	9,00	317,25	2'855,25	0,00	
113 1E.04.040.00 30.a	Quadro elettrico per rifasamento automatico, in carpenteria metallica da interno, grado di protezione IP30, per installazione a parete, inserimento a gradini con gruppi di condensa ... trifase con neutro accessibile 400Vac, secondo norme CEI-EN 60439-1 e CEI-EN 60831-1/2, nelle seguenti taglie: - 65 kvar SOMMANO cad	1,00	1'645,05	1'645,05	257,40	15,647
114 1E.04.040.00 30.d	Quadro elettrico per rifasamento automatico, in carpenteria metallica da interno, grado di protezione IP30, per installazione a parete, inserimento a gradini con gruppi di condensa ... ibile 400Vac, secondo norme CEI-EN 60439-1 e CEI-EN 60831-1/2, nelle seguenti taglie: - sovrapprezzo per esecuzione IP54 SOMMANO cad	1,00	574,32	574,32	257,40	44,818
115 1E.05.015.00 30.a	Gruppo prese di corrente di tipo interbloccato con fusibili e sezionatore di categoria AC23A, GWT 960°C, autoestinguenza V0, grado di protezione IP67 secondo CEI EN 60439-1 (CEI 17 ... tore differenziale da 40A con Id=30mA, pressacavo in materiale isolante, piastra di fondo, in: - materiale termoplastico SOMMANO cad	11,00	411,03	4'521,33	57,75	1,277
116 1E.05.020.00 10.n	Frutti componibili conformi norme CEI 23-9, applicati in supporti predisposti, nei tipi: - pulsante 1P NA o NC 10A - 250V - generico SOMMANO cad	1,00	7,47	7,47	3,22	43,106
117 1E.05.020.00 10.q	Frutti componibili conformi norme CEI 23-9, applicati in supporti predisposti, nei tipi: - pulsante 2P NA 10A - 250 V - a tirante SOMMANO cad	1,00	8,84	8,84	3,22	36,425
118 1E.05.020.00 20.c	Frutti componibili - prese di corrente - conformi norme CEI 23-12 CEI 23-16, applicati in supporti predisposti, nei tipi: - 2P+T - 250V - 16A bivalente SOMMANO cad	104,00	6,39	664,56	334,88	50,391
119 1E.05.020.00 20.f	Frutti componibili - prese di corrente - conformi norme CEI 23-12 CEI 23-16, applicati in supporti predisposti, nei tipi: - 2P+T - 250V - 16A tipo UNEL bivalente con terra laterale e centrale SOMMANO cad	92,00	8,22	756,24	296,24	39,173
	A R I P O R T A R E			282'228,77	85'772,27	

Num.Ord. TARIFFA	INDICAZIONE DEI LAVORI E DELLE SOMMINISTRAZIONI	Quantità	IMPORTI		COSTO Manodopera	incid. %
			unitario	TOTALE		
	R I P O R T O			282'228,77	85'772,27	
120 1E.05.020.00 40.c	Frutti componibili - apparecchi di comando- conformi norme CEI, applicati in supporti predisposti, nei tipi: - interruttore magnetotermico differenziale, caratteristica C, 230V 3KA, 1P+N 6-16A 6-30mA SOMMANO cad	92,00	79,05	7'272,60	296,24	4,073
121 1E.05.020.00 50.f	Frutti componibili - apparecchi di segnalazione- conformi norme CEI, applicati in supporti predisposti, nei tipi: - spie singole di segnalazione 12/24/230V, in vari colori SOMMANO cad	1,00	4,80	4,80	2,15	44,792
122 1E.05.020.00 70.a	Supporto per frutti componibili in resina con placca metallica fissata a pressione o con viti: - combinazione fino a 3 posti allineati SOMMANO cad	3,00	7,18	21,54	6,45	29,944
123 1E.05.020.00 80.a	Placche autoportanti con portello per installazione su scatole rettangolari da incasso, IP55, con: - 3 posti SOMMANO cad	3,00	6,62	19,86	6,45	32,477
124 1E.05.020.01 00.a	Scatole da parete per montaggio a vista - fino a tre posti SOMMANO cad	3,00	4,43	13,29	6,45	48,533
125 1E.06.040.00 20.b	Apparecchio illuminante autonomo per illuminazione non permanente, isolamento classe II, IP40, corpo e diffusore in materiale plastico autoestinguente, batterie al Ni-Cd o Pb ermetiche ricaricabili, circuito di ricarica incorporato, autonomia minima 2 ore, completo di lampada, nei tipi: - 8 W SOMMANO cad	72,00	105,51	7'596,72	1'235,52	16,264
126 1E.06.050.00 10.h	Pali - ottagonale, lunghezza 6 m, completo di sbraccio semplice da 0,30 m SOMMANO cad	19,00	303,46	5'765,74	326,04	5,655
127 1E.06.050.00 10.q	Pali - ottagonale, lunghezza 6 m, completo di doppio sbraccio da 0,30 m SOMMANO cad	2,00	319,29	638,58	34,32	5,374
128 1E.06.NP.001 0	Fornitura e posa di corpo illuminante stagno a LED, in policarbonato grigio RAL7035, infrangibile ed autoestinguente V2, stabilizzato ai raggi UV, di elevata resistenza meccanica g ... li, staffe di aggancio, catenelle di sicurezza, attacchi e tutti gli accessori per dare il lavoro finito e collaudabile. SOMMANO cad	8,00	115,46	923,68	0,00	
129 1E.06.NP.002 0	Fornitura e posa di corpo illuminante ad incasso nel controsoffitto apparecchio a LED in lamiera d'acciaio e cornice in alluminio, diffusore in tecnopolimero prismatico ad alta ... ffe di aggancio, catenelle di sicurezza, attacchi e tutti gli accessori per dare il lavoro finito e collaudabile. SOMMANO cad	93,00	90,90	8'453,70	0,00	
130 1E.06.NP.004 0	Fornitura e posa di apparecchio illuminante a sospensione dimmerabile dali UGRI<19. Durata dei LED: 50000 h con rimanente 85 % del flusso luminoso iniziale. Toller ... li, staffe di aggancio, catenelle di sicurezza, attacchi e tutti gli accessori per dare il lavoro finito e collaudabile. SOMMANO cad	82,00	187,20	15'350,40	0,00	
131 1E.06.NP.005 0	Fornitura e posa di apparecchio illuminante per illuminazione esterna ingresso fabbricato installato su palo (computato a parte), 11837lm 4000°K cod 330907-00 (o equivalente) corpo ... li, staffe di aggancio, catenelle di sicurezza, attacchi e tutti gli accessori per dare il lavoro finito e collaudabile. SOMMANO cad	23,00	633,77	14'576,71	0,00	
132 1E.06.NP.006 0	Fornitura e posa di apparecchio illuminante per illuminazione a soffitto diffondente 64W 8435 lm 4000°K corpo stampato in alluminio pressofuso e diffusore in vetro extra-chiaro spe ... li, staffe di aggancio, catenelle di sicurezza, attacchi e tutti gli accessori per dare il lavoro finito e collaudabile. SOMMANO cad	24,00	369,68	8'872,32	0,00	
133 1E.06.NP.007 0	Fornitura e posa di corpo illuminante downlight ad incasso nel controsoffitto, corpo in alluminio pressofuso (DALI) 11W 920 lm 4000°K Sorgente luminosa: LED Potenza apparecchio: 11 ... li, staffe di aggancio, catenelle di sicurezza, attacchi e tutti gli accessori per dare il lavoro finito e collaudabile. SOMMANO cad	12,00	98,06	1'176,72	0,00	
134 1E.06.NP.007	Fornitura e posa di corpo illuminante downlight ad incasso nel controsoffitto, corpo in alluminio pressofuso 11W 1088 lm 4000°K					
	A R I P O R T A R E			352'915,43	87'685,89	

Num.Ord. TARIFFA	INDICAZIONE DEI LAVORI E DELLE SOMMINISTRAZIONI	Quantità	IMPORTI		COSTO Manodopera	incid. %
			unitario	TOTALE		
	R I P O R T O			352'915,43	87'685,89	
1	Sorgente luminosa: LED Potenza apparecchio: 11 W Flus ... li, staffe di aggancio, catenelle di sicurezza, attacchi e tutti gli accessori per dare il lavoro finito e collaudabile. SOMMANO cad	26,00	65,45	1'701,70	0,00	
135 1E.07.010.00 20.c	Prese utente RJ12 - RJ45 UTP non schermate, cablaggio universale T568A/B, serie civile per montaggio su supporto di plastica e placca in tecnopolimero:- RJ45 con coperchio Categoria 6 SOMMANO cad	174,00	20,91	3'638,34	1'195,38	32,855
136 1E.07.010.00 30.d	Connettori RJ45 per pannelli di permutazione, UTP non schermati, cablaggio universale T568A/B:- Categoria 6 SOMMANO cad	192,00	10,11	1'941,12	618,24	31,850
137 1E.07.010.00 40.k	Cordoni di permutazione RJ45 UTP non schermati, conduttore in rame 24 AWG, isolamento con guaina in PVC o polietilene antifiama, lunghezza - Categoria:- 1 m Categoria 6 SOMMANO cad	85,00	5,97	507,45	58,65	11,558
138 1E.07.010.00 40.l	Cordoni di permutazione RJ45 UTP non schermati, conduttore in rame 24 AWG, isolamento con guaina in PVC o polietilene antifiama, lunghezza - Categoria:- 2 m Categoria 6 SOMMANO cad	90,00	7,44	669,60	62,10	9,274
139 1E.07.040.00 10.b	Accessori per prodotti da pannello e connessioni:- tappo otturazione per RJ e ST SOMMANO cad	17,00	3,71	63,07	36,55	57,951
140 1E.07.050.00 60.f	Armadio a pavimento, con porta in vetro curvo, completo di pannelli laterali ad aggancio rapido, porta piena posteriore e coppia di montanti regolabili in profondità, piedini regolabili di livellamento, serratura e chiavi. Unità di cablaggio - Dimensioni (lxp):- 42 unità rack - 800x800mm SOMMANO cad	1,00	1'026,03	1'026,03	21,45	2,091
141 1E.07.050.00 70.b	Zoccolo in metallo verniciato per armadi a pavimento, completo di accessori di fissaggio, dimensioni:- 800x800 mm SOMMANO cad	1,00	124,17	124,17	21,45	17,275
142 1E.07.050.00 80.b	Porte in vetro curvo fumè temperato di sicurezza per armadio a pavimento, complete di cerniere e serratura, dimensioni:- 600x2100 mm SOMMANO cad	1,00	453,01	453,01	21,45	4,735
143 1E.07.050.00 90.a	Accessori per armadi a pavimento:- coppia di ruote con freno regolabili e coppia di n.2 ruote libere, diam. 80 mm carico max per ruota 60 kg SOMMANO cad	1,00	130,79	130,79	17,16	13,120
144 1E.07.050.00 90.b	Accessori per armadi a pavimento:- coppia di golfari M10 SOMMANO cad	1,00	15,17	15,17	4,29	28,279
145 1E.07.050.00 90.c	Accessori per armadi a pavimento:- gruppo di ventilazione completo di n.2 ventole SOMMANO cad	1,00	365,38	365,38	21,45	5,871
146 1E.07.050.00 90.f	Accessori per armadi a pavimento:- coppia di montanti x armadio 42 unità di cablaggio SOMMANO cad	1,00	190,83	190,83	21,45	11,240
147 1E.07.050.00 90.g	Accessori per armadi a pavimento:- termostato elettromeccanico 0-60°C contatto NA 5A in AC1 SOMMANO cad	1,00	105,09	105,09	8,58	8,164
148 1E.07.050.01 00.b	Pannello vuoto in metallo zincato verniciato, capacità:- 24 porte SOMMANO cad	1,00	53,19	53,19	4,29	8,065
149 1E.07.050.01 10.e	Pannello RJ45 preassemblato, in metallo verniciato, 19", completi di accessori per il montaggio, fermacavo, cartellini di identificazione sul fronte e sul retro:- 24 connettori RJ45, UTP categoria 6 SOMMANO cad	8,00	231,10	1'848,80	343,20	18,563
150 1E.07.050.01 50.b	Mensola di supporto in metallo verniciato, 19" di profondità:- 350 mm SOMMANO cad	2,00	52,62	105,24	17,16	16,306
151 1E.07.050.01	Pannello passacavo, in metallo zincato verniciato colore nero, 19", completo di accessori di fissaggio					
	A R I P O R T A R E			365'854,41	90'158,74	

Num.Ord. TARIFFA	INDICAZIONE DEI LAVORI E DELLE SOMMINISTRAZIONI	Quantità	IMPORTI		COSTO Manodopera	incid. %	
			unitario	TOTALE			
	R I P O R T O			365'854,41	90'158,74		
60	SOMMANO cad	8,00	45,85	366,80	68,64	18,713	
152 1E.07.050.01 80.b	Pannello per prese di corrente standard italiano /tedesco 16A bivalente con interruttore, 19"- n. 5/6 prese con interruttore generale magnetotermico 1P+N 16A 250V 3kA e spia luminosa	SOMMANO cad	2,00	185,05	370,10	25,74	6,955
153 1E.07.NP.001 0	Fornitura e posa di cavo categoria 6 conforme CPR EU 305/2011 CCa s1b,d1,a1	SOMMANO ml	6'960,00	1,28	8'908,80	0,00	
154 1E.11.070.00 20.a	Citofoni da parete in materiale termoplastico, dotati di un altoparlante per le chiamate elettroniche, per montaggio in scatola rettangolare verticale, nelle tipologie: - con micro ... erie sul citofono sono: apertura serratura e chiamata portiere, per altre funzioni è necessaria una scheda di ampliamento	SOMMANO cad	1,00	42,74	42,74	10,73	25,105
155 1E.11.070.00 30.b	Accessori per citofoni: - scheda supplementare per ampliamento funzioni ausiliarie pulsanti: chiamata per assente e il collegamento ad un singolo posto esterno	SOMMANO cad	1,00	16,06	16,06	8,58	53,425
156 1E.11.070.00 90.c	Moduli elettronici per pulsantiere elettroniche con pulsanti singoli o doppi su 2 file di tipo tradizionale: - gruppo di tre moduli elettronici base composti da posto esterno, 7 pulsanti di tipo tradizionale e segnalazione luminosa OCCUPATO-ATTENDERE	SOMMANO cad	1,00	237,86	237,86	15,02	6,315
157 1E.11.070.01 00.a	Telai portamoduli: - per 1 modulo	SOMMANO cad	1,00	22,97	22,97	10,73	46,713
158 1E.11.070.01 20.c	Pulsantiere elettroniche con pulsanti singoli o doppi su 2 file di tipo tradizionale, con placche in alluminio pressofuso trattate con vernici resistenti agli agenti atmosferici, c ... te di cartello portanomi e pulsanti retroilluminati con LED, nei tipi: - audio con: posto esterno e 8 pulsanti su 1 fila	SOMMANO cad	1,00	418,87	418,87	21,45	5,121
159 1E.11.070.01 90.a	Alimentatore in materiale termoplastico con custodia DIN a 12 moduli e calotte di protezione per morsettiere, alimentazione 230 V 50 Hz con potenza massima assorbita 60 VA, protezi ... TC contro i cortocircuiti e variazioni termiche, nei tipi: - base per portiere elettrico solo audio per max 200 citofoni	SOMMANO cad	1,00	119,49	119,49	10,73	8,980
160 1E.11.070.02 00	Distributore al piano con codifiche in custodi DIN a 8 moduli	SOMMANO cad	1,00	93,84	93,84	6,44	6,863
161 1E.11.070.02 10.c	Accessori vari: - cablaggio con morsettiere estraibile e connettore a 10 conduttori per il collegamento dell'alimentatore e del commutatore	SOMMANO cad	1,00	25,76	25,76	12,87	49,961
162 1E.11.070.02 10.i	Accessori vari: - dispositivo di protezione per disturbi provocati da transitori o extra tensioni sulle linee di collegamento	SOMMANO cad	1,00	64,39	64,39	12,87	19,988
163 1E.11.080.00 10.j	Cavo citofonico per impianti interni con conduttori in rame rosso isolati in PVC con guaina di protezione conforme CEI 20-22 II, nelle sezioni: - NPI FROR 2x0,75 mm²	SOMMANO m	250,00	5,67	1'417,50	1'072,50	75,661
164 1E.12.010.00 10.b	Automazione per cancelli ad ante scorrevoli senza ricevitore radio con centralina di comando e trasformatore 12 Vca - per 2 motori per ante fino a 600 kg	SOMMANO cad	1,00	556,86	556,86	85,80	15,408
165 1E.12.010.00 20.a	Accessori per automazioni scorrevoli - leva per sblocco scorrevole	SOMMANO cad	1,00	12,54	12,54	8,58	68,421
166 1E.12.010.00 20.b	Accessori per automazioni scorrevoli - coperchio di protezione per leva sblocco	SOMMANO cad	1,00	7,18	7,18	4,29	59,749
167 1E.12.010.00 20.c	Accessori per automazioni scorrevoli - trasformatore 230V 220 VA per automazioni con alimentatore	SOMMANO cad	1,00	55,86	55,86	12,87	23,040
168 1E.12.020.00 10.a	Centraline predisposte per il funzionamento con batteria tampone - box centralina per comando 2 motori senza ricevitore radio con pulsantiera e LED di segnalazione batteria scarica						
	A R I P O R T A R E			378'592,03	91'546,58		

Num.Ord. TARIFFA	INDICAZIONE DEI LAVORI E DELLE SOMMINISTRAZIONI	Quantità	IMPORTI		COSTO Manodopera	incid. %
			unitario	TOTALE		
	R I P O R T O			378'592,03	91'546,58	
169 1E.12.020.00 20.b	Schede elettroniche di comando a microprocessore - per comando di 2 motori senza ricevitore radio SOMMANO cad	1,00	318,66	318,66	85,80	26,925
170 1E.12.020.00 30.a	Ricevitori - modulo ricevitore radio 1 canale a 433 MHz su custodia DIN a 4 moduli SOMMANO cad	1,00	119,82	119,82	42,90	35,804
171 1E.12.030.00 10.b	Fotocellule - coppia di fotocellule per montaggio su colonna SOMMANO cad	2,00	69,66	139,32	42,90	30,792
172 1E.12.030.00 10.d	Fotocellule - supporto in plastica per montaggio su colonna SOMMANO cad	4,00	17,53	70,12	34,32	48,945
173 1E.12.030.00 10.i	Fotocellule - coperchio frontale per fotocellule SOMMANO cad	4,00	7,18	28,72	17,16	59,749
174 1E.12.030.00 20.b	Lampeggianti antenne - lampeggiante con antenna, ricevitore radio a 433 MHz e supporto per fissaggio a parete SOMMANO cad	1,00	82,95	82,95	30,03	36,203
175 1E.12.030.00 20.d	Lampeggianti antenne - coperchio giallo SOMMANO cad	1,00	15,24	15,24	4,29	28,150
176 1E.12.030.00 20.e	Lampeggianti antenne - lampadina 14 V 5 W SOMMANO cad	1,00	6,78	6,78	4,29	63,274
177 1E.12.030.00 30.b	Colonnine e cremagliere - colonna con base e coperchio, 1000 mm, con 2 fori SOMMANO cad	4,00	57,87	231,48	85,80	37,066
178 1E.12.030.00 30.d	Colonnine e cremagliere - cremagliera in nylon per cancello scorrevole, 1000 mm SOMMANO cad	1,00	49,35	49,35	30,03	60,851
179 1E.12.030.00 30.e	Colonnine e cremagliere - copribase per colonna SOMMANO cad	4,00	17,53	70,12	34,32	48,945
180 1E.12.030.00 40	Batteria tampone 12 Vcc e 6,5 Ah SOMMANO cad	1,00	48,73	48,73	12,87	26,411
181 1E.12.030.00 50.e	Selettori e aperture - coppia di selettori a chiave da colonna con chiavi uguali SOMMANO cad	1,00	98,76	98,76	42,90	43,439
182 1E.12.030.00 50.j	Selettori e aperture - coperchio frontale per selettori a chiave SOMMANO cad	2,00	7,18	14,36	8,58	59,749
183 1E.12.050.00 10.c	Cavo in PVC NPI 12-48 V, CEI 20-22 II, CEI 20-37 I, composto da: - 2 conduttori 2,5 mmq per motore e 8 conduttori da 0.5 mmq SOMMANO m	50,00	9,09	454,50	214,50	47,195
184 1E.12.NP.001 0	Fornitura e posa di sistema Konnex Eelectron (o equivalente) composto da: Alimentatore KNX REG-K/640 mA: Modulo di alimentazione necessario ad una linea di dispositivi. Dotato di b ... ezzi speciali, oneri per inserimento nei quadri elettrici, programmazione ecc..per dare il lavoro finito e collaudabile. SOMMANO a.c.	1,00	26'974,79	26'974,79	0,00	
185 1E.13.020.00 10.a	Rivelatori a basso profilo, tipologie:- sensore ottico di fumo ad effetto Tyndall di tipo analogico/indirizzato. Equipaggiato di 2 led per la segnalazione delle condizioni di allarme ... o di attrezzature particolari e senza necessità di ricalibratura. Conforme alle norme EN54 pt.7, con dichiarazione DOP. SOMMANO cad	147,00	94,56	13'900,32	1'577,31	11,347
186 1E.13.020.00 30.a	Camera di analisi per condotte di ventilazione con custodia in ABS, è previsto l'utilizzo di un unico tubo di campionamento con lunghezza di 600 mm. in grado di prelevare e reimmettere ... P54. Adatta per l'utilizzo con rivelatori convenzionali e analogici. Componenti / accessori:- camera di analisi completa SOMMANO cad	10,00	215,04	2'150,40	107,30	4,990
187 1E.13.020.00 40.c	Basi ed accessori: - base con isolatore SOMMANO cad	147,00	42,57	6'257,79	1'261,26	20,155
188	Pulsanti manuali indirizzabili:- pulsante indirizzato manuale da interno a rottura vetro, SOMMANO cad					
	A R I P O R T A R E			429'923,58	95'311,84	

Num.Ord. TARIFFA	INDICAZIONE DEI LAVORI E DELLE SOMMINISTRAZIONI	Quantità	IMPORTI		COSTO Manodopera	incid. %
			unitario	TOTALE		
	R I P O R T O			429'923,58	95'311,84	
1E.13.020.00 50.a	provvisto di led rosso per la segnalazione locale di allarme, doppio isolatore per protezi ... 5mA con led attivo. Temperatura di funzionamento da 0°C a +50°C. Umidità relativa sino a 95%. Grado di protezione IP24D. SOMMANO cad	10,00	114,59	1'145,90	85,80	7,488
189 1E.13.020.00 50.b	Pulsanti manuali indirizzabili: - membrana plastica da utilizzare al posto del vetrino per rendere riarmabile il pulsante SOMMANO cad	14,00	13,12	183,68	120,12	65,396
190 1E.13.020.00 50.c	Pulsanti manuali indirizzabili: - vetro di ricambio per pulsante, confezione da 10 pezzi SOMMANO cad	2,00	32,15	64,30	17,16	26,687
191 1E.13.020.00 50.e	Pulsanti manuali indirizzabili: - kit per montaggio incassato SOMMANO cad	10,00	13,78	137,80	42,90	31,132
192 1E.13.020.00 50.h	Pulsanti manuali indirizzabili:- pulsante indirizzato manuale da esterno a rottura vetro, provvisto di led rosso per la segnalazione locale di allarme, isolatore per protezione del ... 5mA con led attivo. Temperatura di funzionamento da 0°C a +50°C. Umidità relativa sino a 95%. Grado di protezione IP67. SOMMANO cad	4,00	335,32	1'341,28	34,32	2,559
193 1E.13.020.00 70.g	Interfacce analogiche - modulo 1 uscita SOMMANO cad	10,00	105,63	1'056,30	128,70	12,184
194 1E.13.020.00 70.j	Interfacce analogiche - modulo 2 ingressi + 1 uscita SOMMANO cad	5,00	137,80	689,00	85,80	12,453
195 1E.13.020.00 70.l	Interfacce analogiche - box per montaggio SOMMANO cad	15,00	18,37	275,55	64,35	23,353
196 1E.13.020.00 90.a	Segnalatori acustici indirizzabili - Sirena elettronica indirizzabile alimentata da loop o con alimentazione esterna SOMMANO cad	5,00	141,61	708,05	107,25	15,147
197 1E.13.020.00 90.b	Segnalatori acustici indirizzabili - supporto di montaggio per sirena, IP54 di colore rosso SOMMANO cad	1,00	12,24	12,24	4,29	35,049
198 1E.13.020.00 90.c	Segnalatori acustici indirizzabili - supporto di montaggio per sirena di colore rosso SOMMANO cad	4,00	15,31	61,24	17,16	28,021
199 1E.13.040.00 70.b	Sonde antiallagamento: - rivelatore puntiforme antiallagamento SOMMANO cad	2,00	59,48	118,96	17,16	14,425
200 1E.13.040.00 70.c	Sonde antiallagamento: - interfaccia per rivelatore puntiforme antiallagamento SOMMANO cad	2,00	59,48	118,96	17,16	14,425
201 1E.13.040.01 60.o	Segnalatori ottico/acustici: - pannello ottico/acustico con buzzer e led ad alta luminosità. Alimentazione 24 Vcc. Custodia in materiale plastico. Scritta standard con "allarme incendio". Protezione IP42. SOMMANO cad	10,00	146,76	1'467,60	429,00	29,231
202 1E.13.040.01 60.p	Segnalatori ottico/acustici: - pannello ottico/acustico con buzzer e led ad alta luminosità. Alimentazione 24 Vcc. Custodia in materiale plastico. Scritta standard con "allarme incendio". Protezione IP65 SOMMANO cad	4,00	136,02	544,08	34,32	6,308
203 1E.13.040.01 60.t	Segnalatori ottico/acustici: - ripetitore luminoso di allarme a basso assorbimento equipaggiato di 2 led.Da utilizzare con sistemi convenzionali o analogici" SOMMANO cad	75,00	20,36	1'527,00	321,75	21,071
204 1E.13.060.00 10.c	Fornitura in opera di cavo di tipo twistato e schermato, antincendio, grado 3 colore rosso a norme CEI20/22 II°, CEI20/35 e CEI20/37. - 2x1.5 mmq SOMMANO m	1'300,00	3,03	3'939,00	1'677,00	42,574
205 1E.13.060.00 20	Combinatore telefonico vocale in contenitore metallico, alimentazione 12Vdc, 4 canali di allarme + batteria bassa, 2 canali di blocco, 4 messaggi di allarme + messaggio comune + ba ... 2Ah. Dim. : 300 x 260 x 65 mm. Assorbimento: 60 mA. Numero canali : 4+ canale controllo basso livello di alimentazione. SOMMANO cad	1,00	427,79	427,79	42,90	10,028
206	Alimentatori per impianti di rivelazione incendi:- alimentatore di emergenza 24Vcc -					
	A R I P O R T A R E			443'742,31	98'558,98	

Num.Ord. TARIFFA	INDICAZIONE DEI LAVORI E DELLE SOMMINISTRAZIONI	IMPORTI	COSTO Manodopera	incid. %
		TOTALE		
	RIPORTO			
	Riepilogo Strutturale CAPITOLI			
M	VOCI A MISURA euro	489'521,13	98'601,90	20,143
M:001	1E - OPERE COMPIUTE IMPIANTI ELETTRICI euro	489'521,13	98'601,90	20,143
M:001.000	<nessuna> euro	3'538,63	0,00	0,000
M:001.001	1E.01 - IMPIANTI DI MESSA A TERRA E PROTEZIONE CONTRO FULMINI euro	8'357,85	1'494,46	17,881
M:001.001.001	1E.01.010 - DISPERSORI euro	774,70	253,96	32,782
M:001.001.002	1E.01.020 - MORSETTI E ACCESSORI PER IMPIANTI DI DISPERSIONE euro	1'382,64	218,82	15,826
M:001.001.004	1E.01.040 - SISTEMI PER COLLEGAMENTI EQUIPOTENZIALI euro	972,79	506,88	52,106
M:001.001.005	1E.01.050 - PROTEZIONE CONTRO LE SOVRATENSIONI euro	5'227,72	514,80	9,848
M:001.002	1E.02 - CAVI E VIA CAVI euro	223'895,23	78'187,72	34,922
M:001.002.000	<nessuna> euro	19'538,98	0,00	0,000
M:001.002.006	1E.02.010 - TUBAZIONI ELETTRICHE euro	57'641,60	34'225,50	59,376
M:001.002.008	1E.02.030 - CANALI E PASSERELLE euro	38'423,22	11'765,04	30,620
M:001.002.010	1E.02.040 - CAVI ELETTRICI euro	56'997,95	12'723,40	22,323
M:001.002.013	1E.02.060 - DERIVAZIONI D'IMPIANTO euro	51'293,48	19'473,78	37,965
M:001.003	1E.03 - QUADRI ELETTRICI euro	41'797,88	4'879,98	11,675
M:001.003.000	<nessuna> euro	5'844,65	0,00	0,000
M:001.003.016	1E.03.030 - INTERRUTTORI MAGNETOTERMICI - DIFFERENZIALI DI TIPO CIVILE euro	14'083,24	1'495,04	10,616
M:001.003.017	1E.03.040 - INTERRUTTORI MAGNETOTERMICI DIFFERENZIALI, RELE' DI TERRA DI TIPO INDUSTRIALE euro	9'190,87	815,10	8,869
M:001.003.018	1E.03.050 - INTERRUTTORI DI MANOVRA euro	2'519,83	338,93	13,451
M:001.003.019	1E.03.060 - FUSIBILI, CONTATTORI, AUSILIARI DI COMANDO euro	3'368,33	1'595,99	47,382
M:001.003.020	1E.03.070 - QUADRI ELETTRICI euro	6'218,14	471,90	7,589
M:001.003.021	1E.03.080 - APPARECCHIATURE PER QUADRI ELETTRICI euro	572,82	163,02	28,459
M:001.004	1E.04 - APPARECCHIATURE PACKAGE euro	2'219,37	514,80	23,196
M:001.004.025	1E.04.040 - RIFASAMENTO euro	2'219,37	514,80	23,196
M:001.005	1E.05 - APPARECCHIATURE ACCESSORIE - PRESE - SPINE euro	13'290,53	1'013,05	7,622
M:001.005.028	1E.05.015 - GRUPPO PRESE DI CORRENTE DI TIPO INTERBLOCCATO euro	4'521,33	57,75	1,277
M:001.005.029	1E.05.020 - APPARECCHI DI COMANDO - PRESE SPINE euro	8'769,20	955,30	10,894
M:001.006	1E.06 - ILLUMINAZIONE euro	65'056,27	1'595,88	2,453
M:001.006.000	<nessuna> euro	51'055,23	0,00	0,000
M:001.006.032	1E.06.040 - ILLUMINAZIONE DI SICUREZZA euro	7'596,72	1'235,52	16,264
M:001.006.033	1E.06.050 - ILLUMINAZIONE PUBBLICA euro	6'404,32	360,36	5,627
M:001.007	1E.07 - IMPIANTI DI CABLAGGIO STRUTTURATO euro	20'882,98	2'567,23	12,293
M:001.007.000	<nessuna> euro	8'908,80	0,00	0,000
M:001.007.036	1E.07.010 - SISTEMA UTP euro	6'756,51	1'934,37	28,630
M:001.007.039	1E.07.040 - COMPLEMENTI TECNICI PER L'INSTALLAZIONE euro	63,07	36,55	57,951
M:001.007.040	1E.07.050 - QUADRI E ARMADI euro	5'154,60	596,31	11,569
M:001.011	1E.11 - CITOFONIA - VIDEOCITOFONIA euro	2'459,48	1'181,92	48,056
M:001.011.079	1E.11.070 - CITOFONIA E VIDEOCITOFONIA DIGITALE euro	1'041,98	109,42	10,501
M:001.011.080	1E.11.080 - CAVI PER CITOFONIA E VIDEOCITOFONIA euro	1'417,50	1'072,50	75,661
M:001.012	1E.12 - AUTOMAZIONE euro	29'655,48	930,93	3,139
M:001.012.000	<nessuna> euro	26'974,79	0,00	0,000
M:001.012.081	1E.12.010 - AUTOMAZIONI PER CANCELLI euro	632,44	111,54	17,636
M:001.012.082	1E.12.020 - CENTRALINE euro	737,82	257,40	34,887
M:001.012.083	1E.12.030 - ACCESSORI PER IMPIANTI DI AUTOMAZIONE euro	855,93	347,49	40,598
M:001.012.085	1E.12.050 - CAVI PER IMPIANTI DI AUTOMAZIONE euro	454,50	214,50	47,195
M:001.013	1E.13 - IMPIANTI DI RILEVAZIONE INCENDIO euro	44'177,98	6'235,93	14,115
M:001.013.000	<nessuna> euro	5'441,46	0,00	0,000
M:001.013.090	1E.13.020 - RIVELATORI E ACCESSORI PER CENTRALI ANALOGICHE euro	27'983,85	3'653,72	13,057
	A RIPORTARE			

Num.Ord. TARIFFA	INDICAZIONE DEI LAVORI E DELLE SOMMINISTRAZIONI	IMPOR TI		COSTO Manodopera	incid. %
		TOTALE			
	RIPORTO				
M:001.013.092	1E.13.040 - RIVELATORI E ACCESSORI PER CENTRALI CONVENZIONALI euro	3'776,60		819,39	21,696
M:001.013.094	1E.13.060 - MISCELLANEA euro	6'976,07		1'762,82	25,270
M:001.017	1E.17 - IMPIANTI FOTOVOLTAICI euro	34'189,45		0,00	0,000
	TOTALE euro	489'521,13		98'601,90	20,143
	A RIPORTARE				

