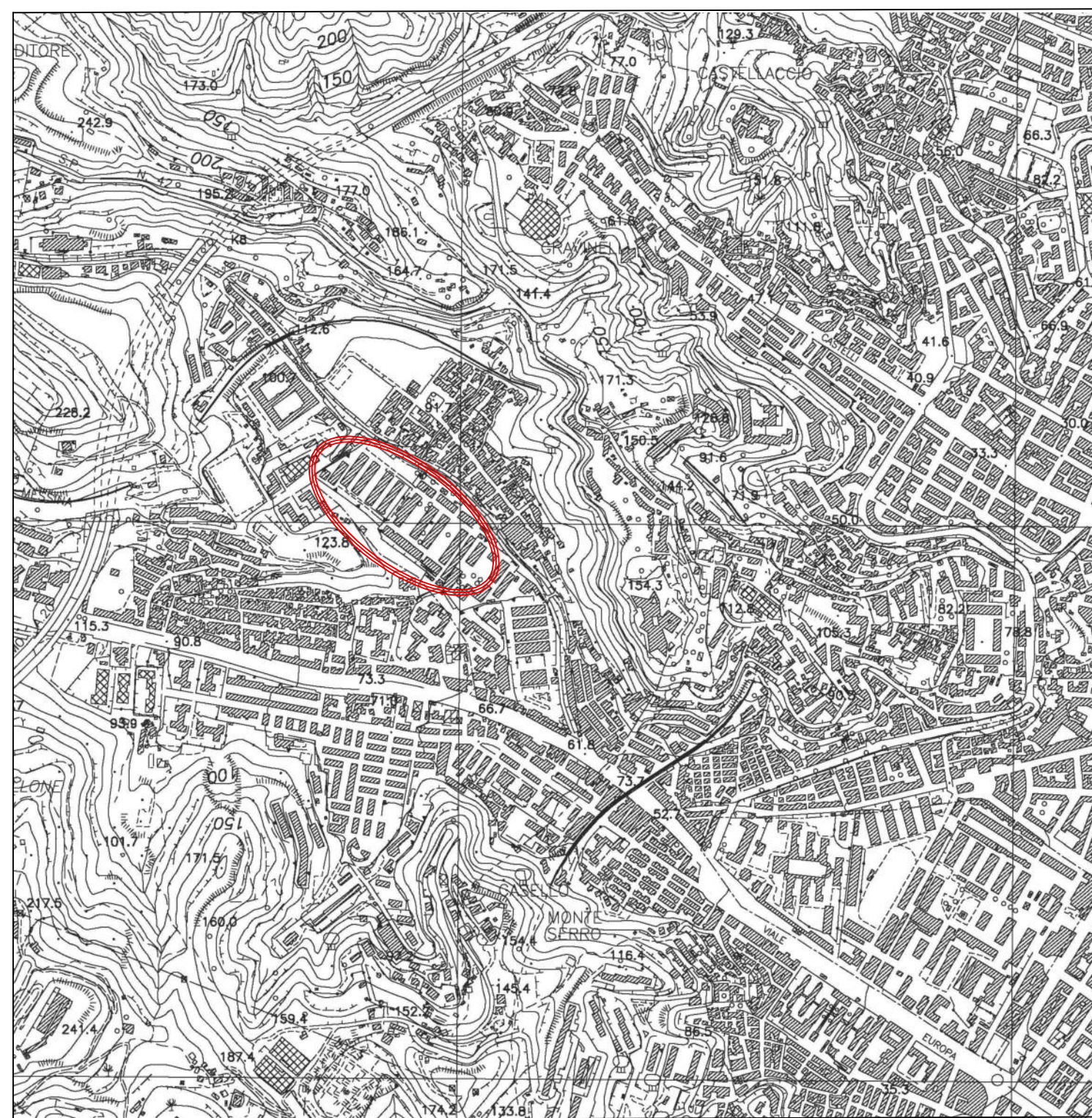




COMUNE DI MESSINA - Stralcio Tavoletta I.G.M. n° 254 IV S.O.
1 : 25000



COMUNE DI MESSINA - Stralcio Carta Tecnica sezione 601030 - agg. 2014
1 : 10000

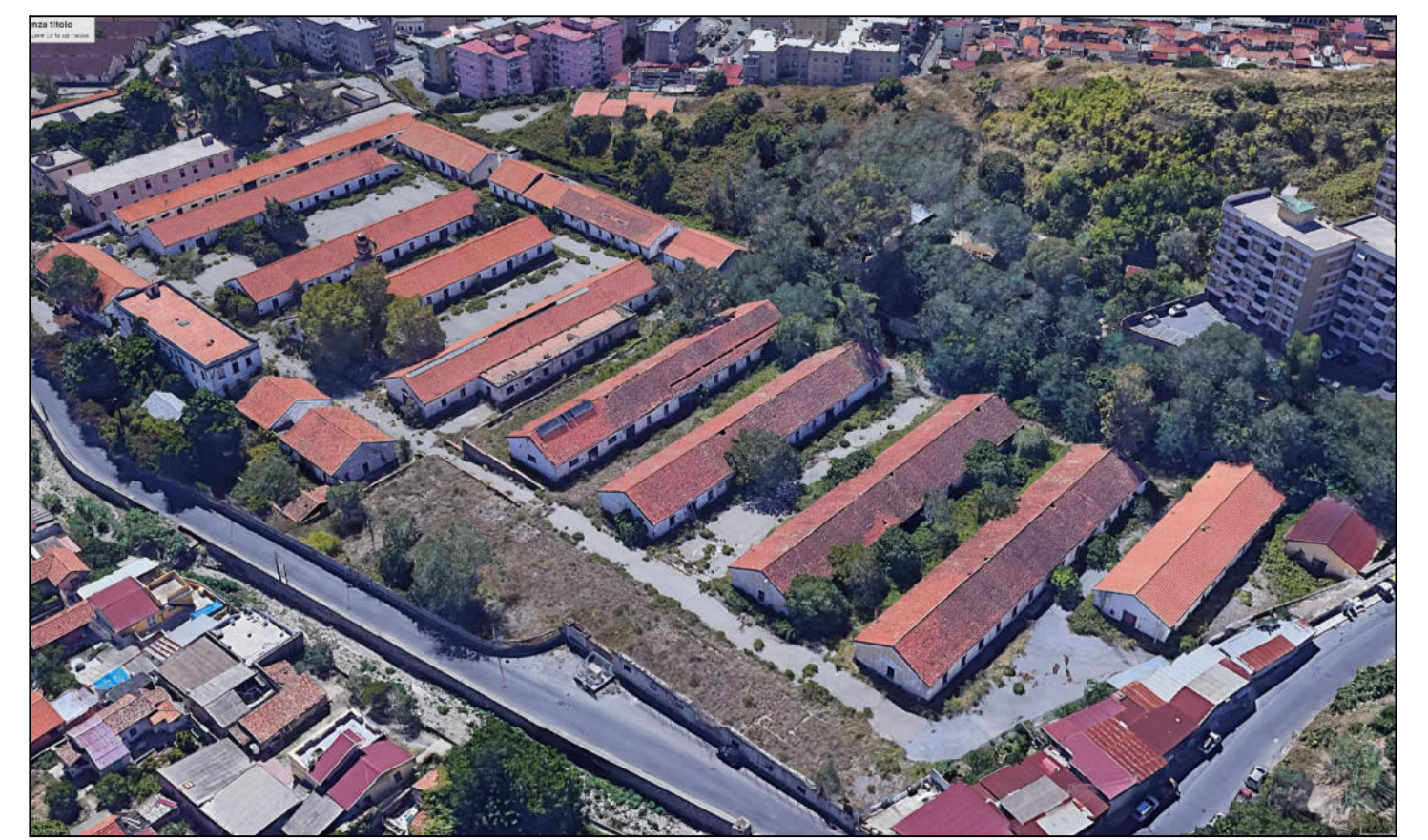


Foto aerea da Nord

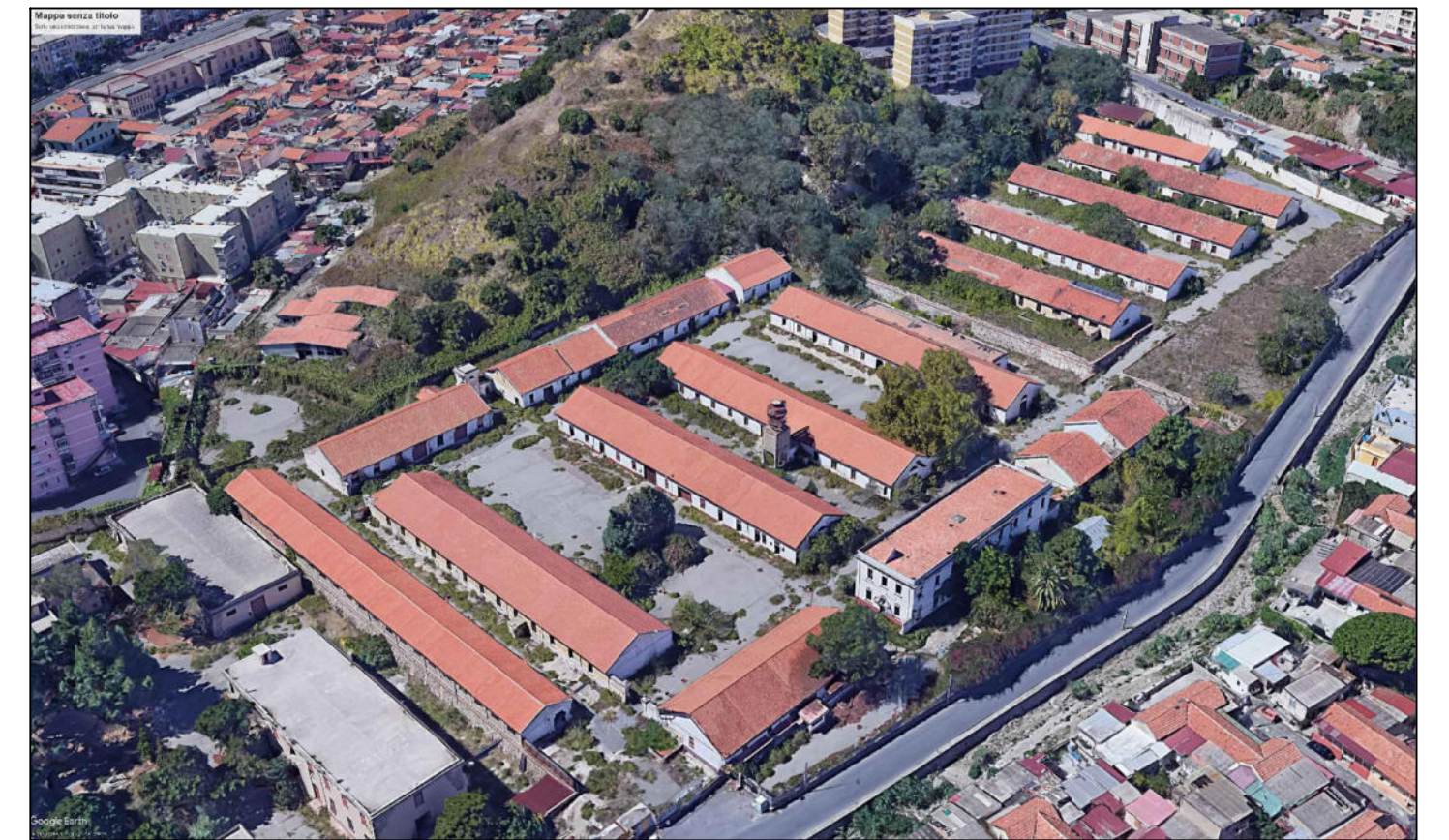
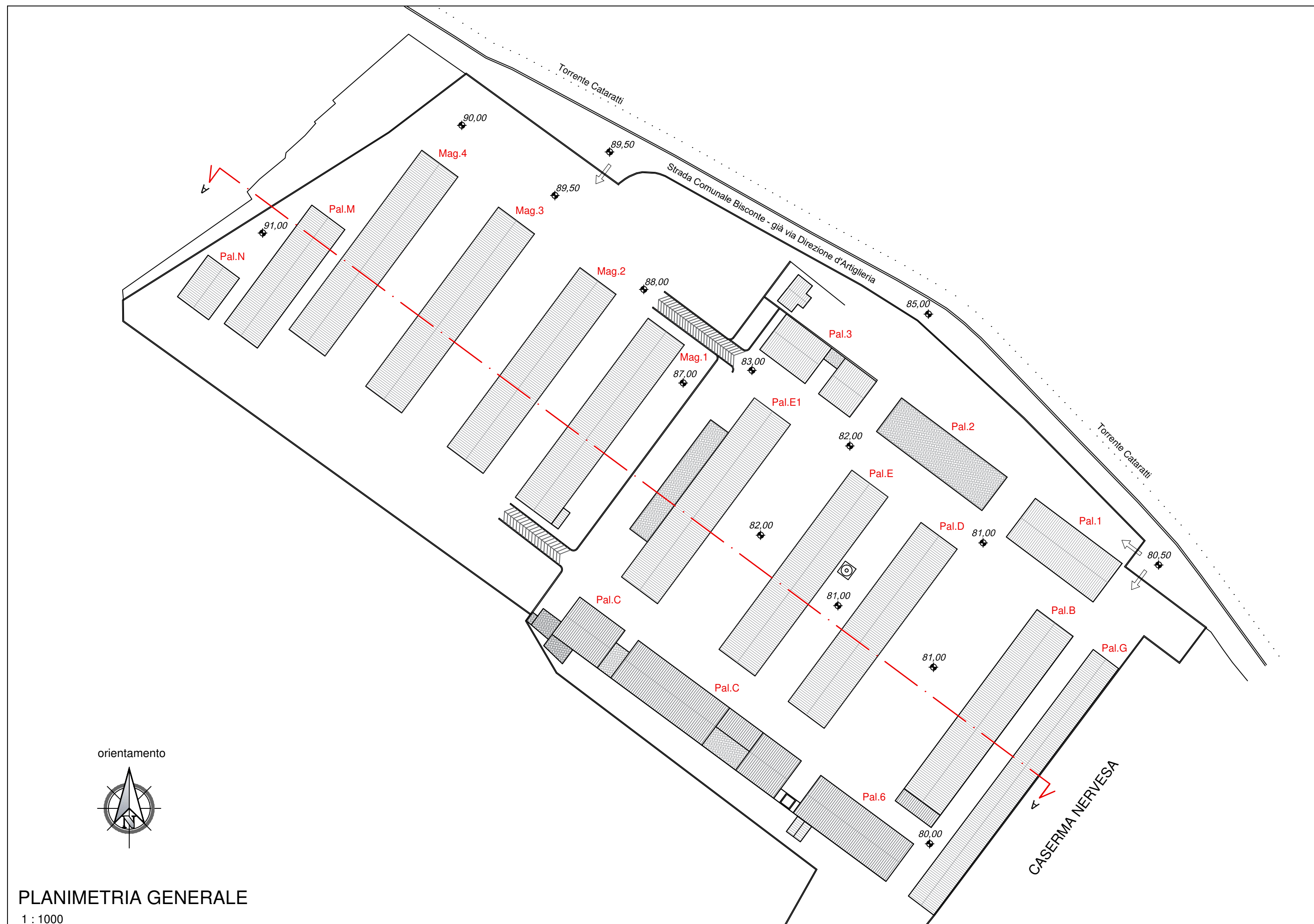
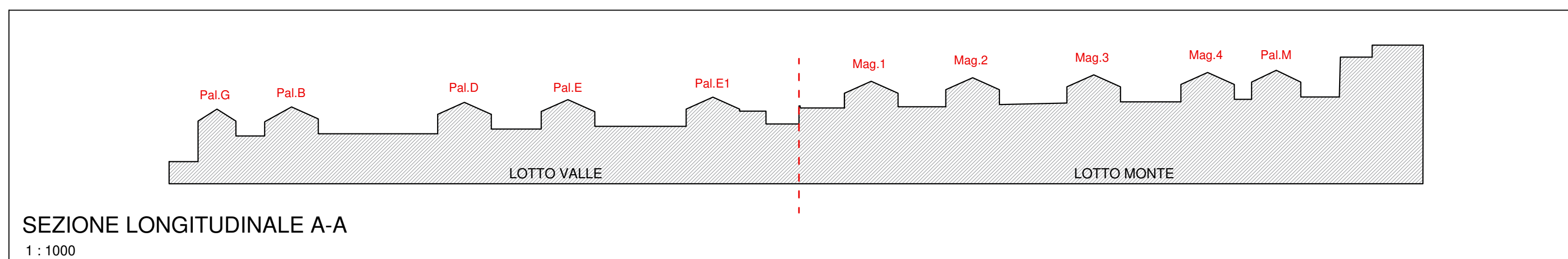


Foto aerea da Est



PLANIMETRIA GENERALE
1 : 1000



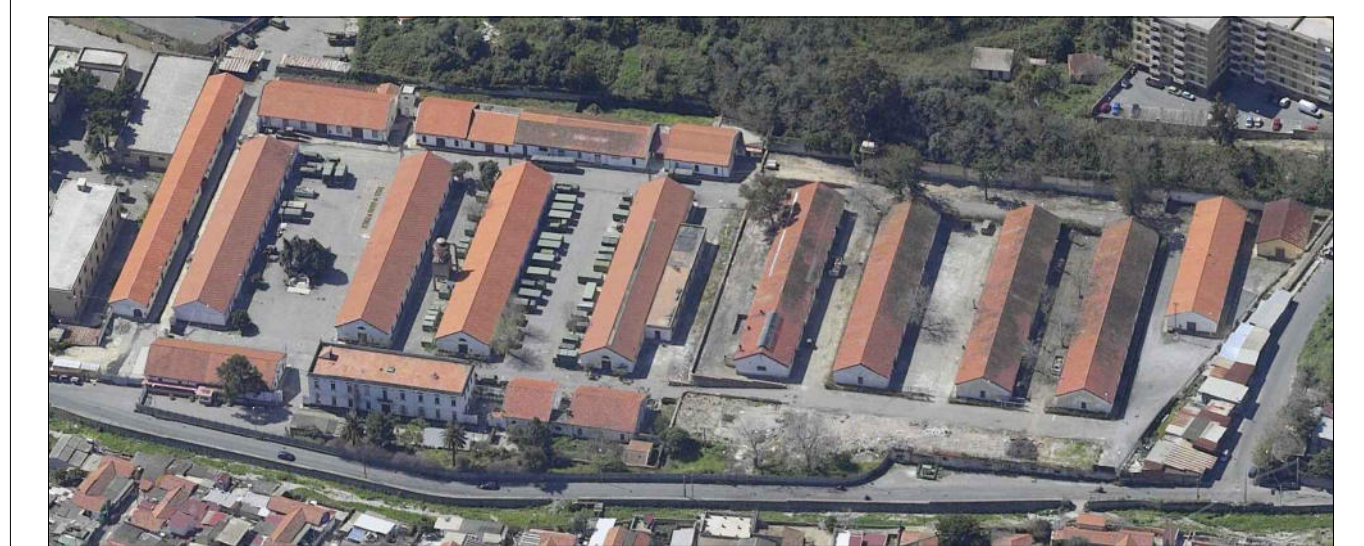
SEZIONE LONGITUDINALE A-A
1 : 1000



AGENZIA DEL DEMANIO
DIREZIONE REGIONALE SICILIA



Verifiche della vulnerabilità sismica degli immobili costituenti la
Caserma Masotto, sita nel Comune di Messina.
CIG: 71212999D5



T01 Inquadramento territoriale

Scala Come indicato

R.T.P.

Raggruppamento
Temporaneo
Professionale



abgroup
ingegneria

Rev.	Descrizione	Data	Redatto	Verificato	Approvato
0	Prima Emissione	Settembre 2018	Sud Progetti-ABGroup	Ing. F. Aggiato	Ing. F. Aggiato
1	Seconda Emissione				
2	Terza Emissione				
3	Quarta Emissione				

Professionisti
ing. Francesco Aggiato

ing. Matteo Accardi

Responsabile Unico del Procedimento
Dott. Federico Citarda