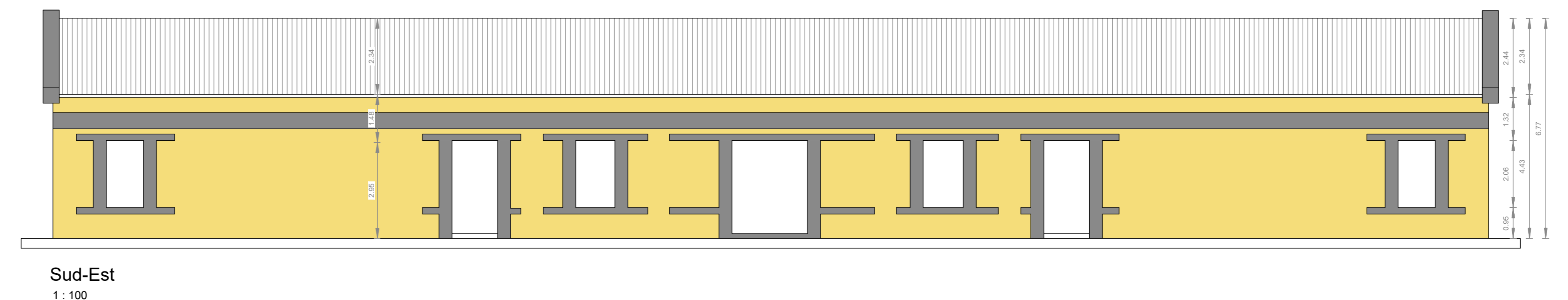
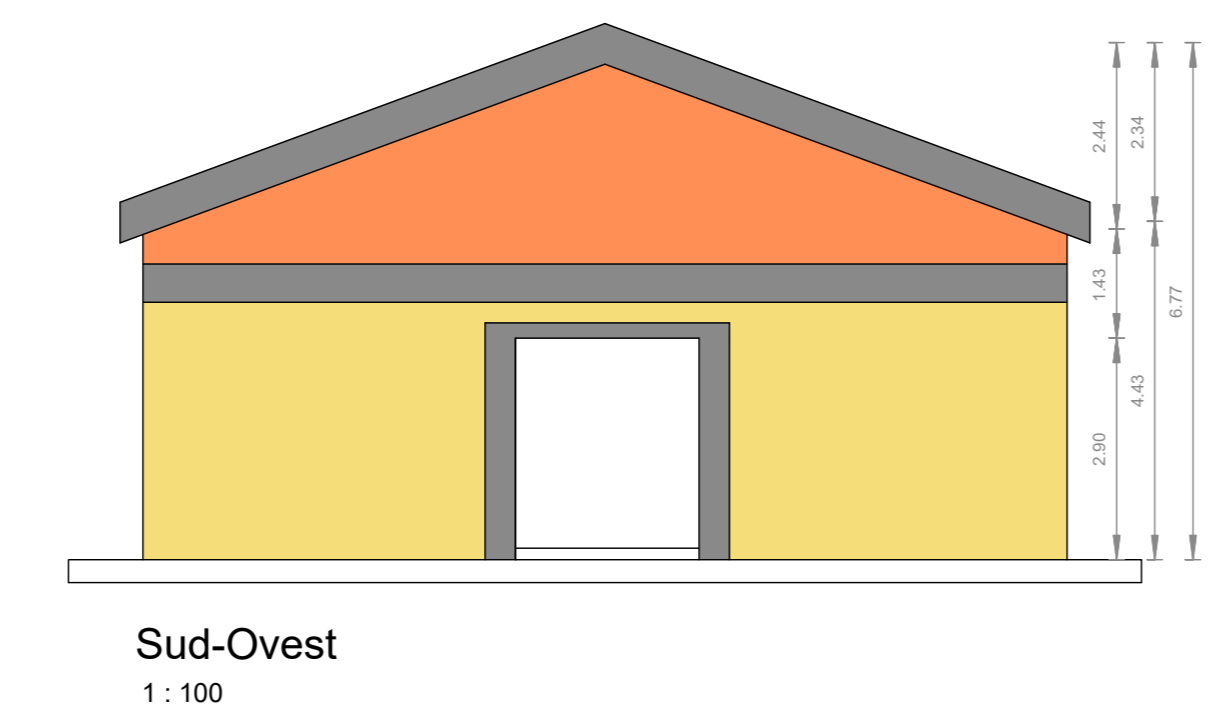
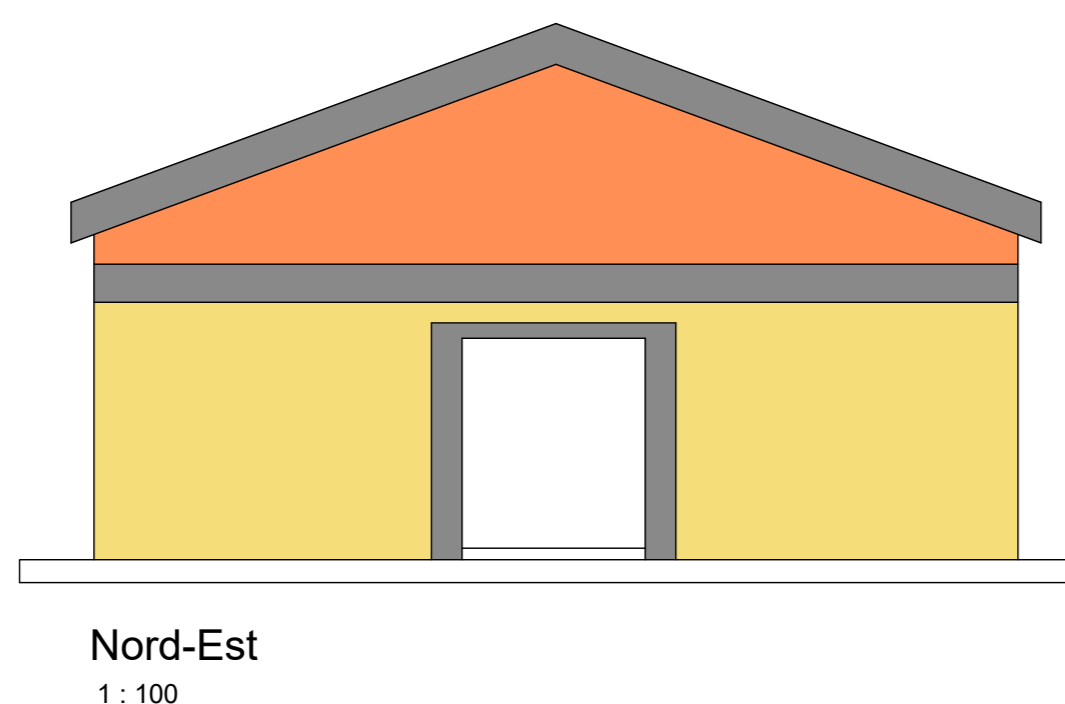
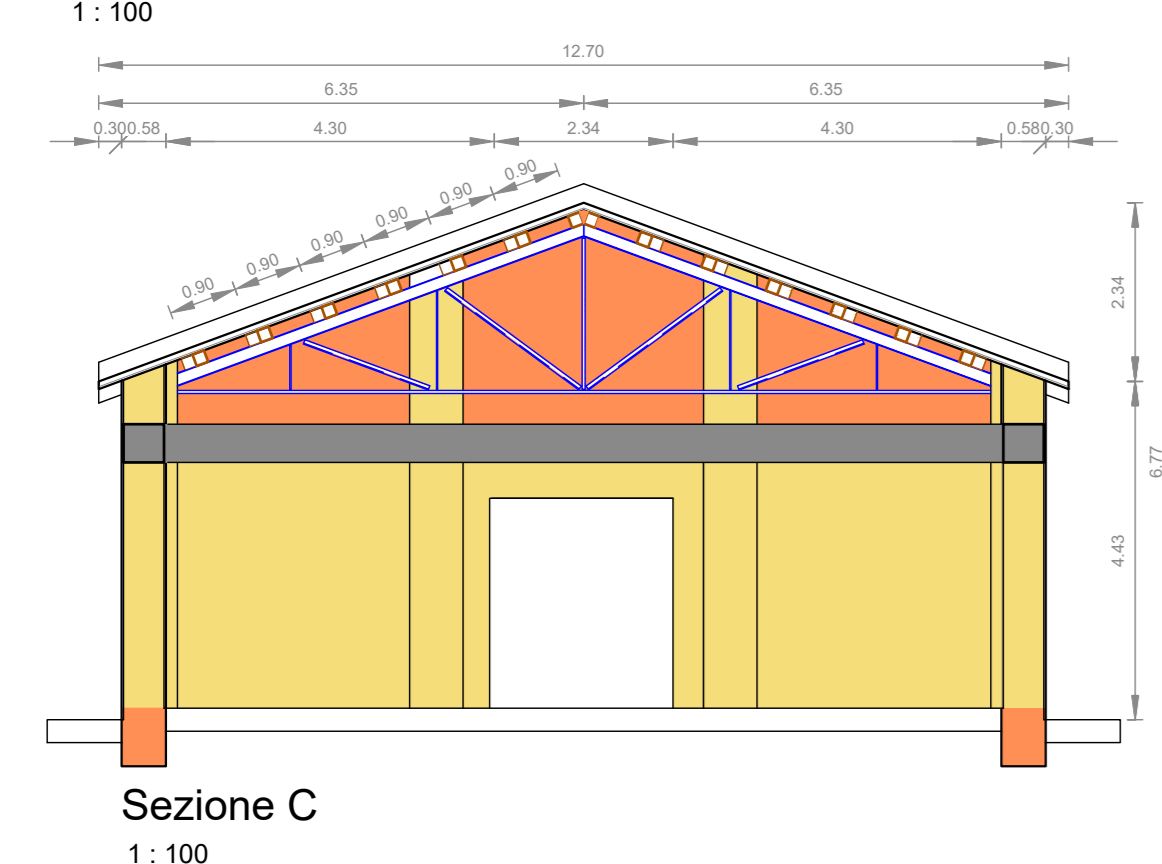
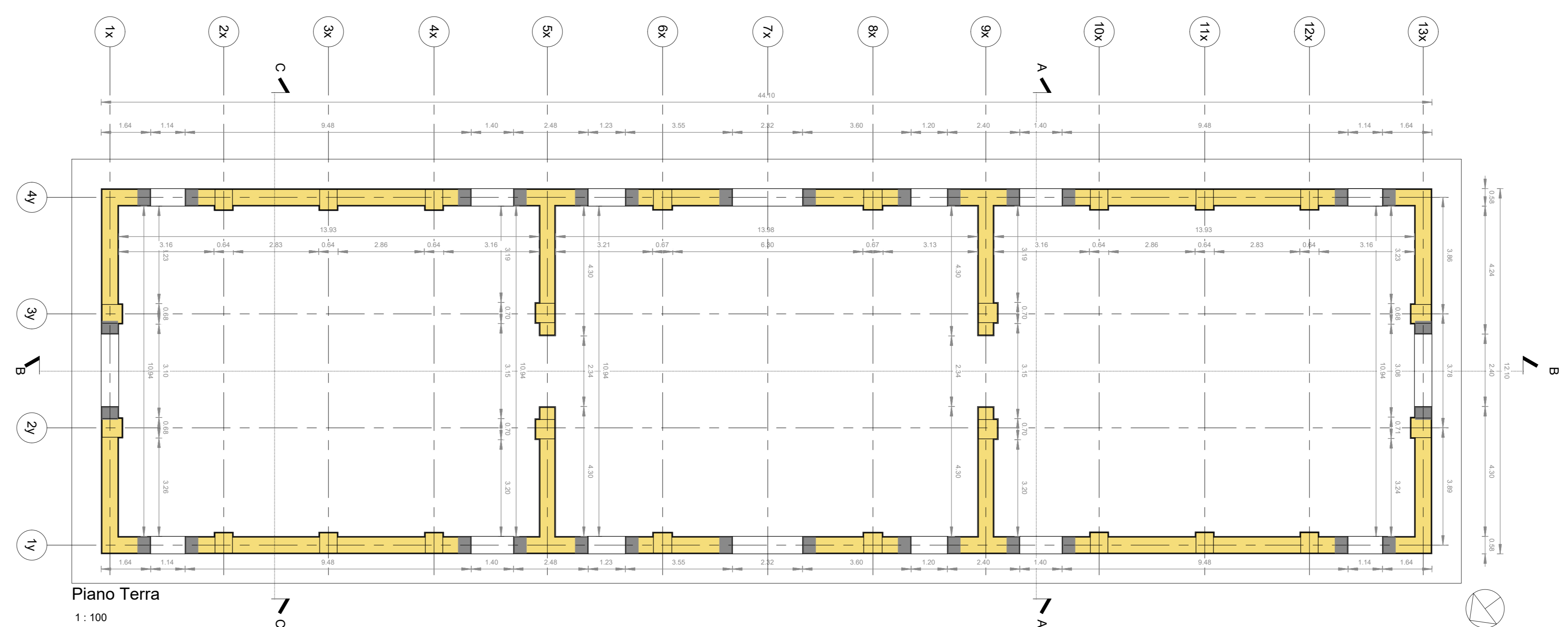
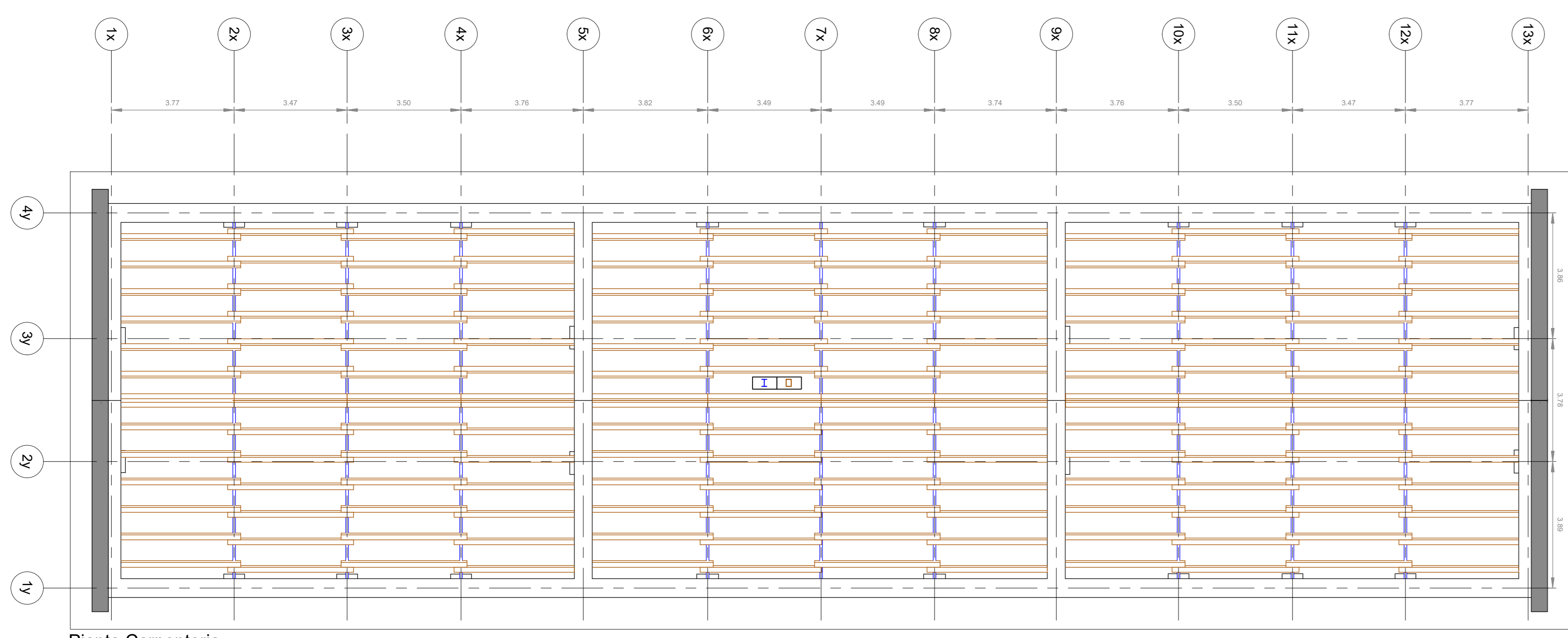
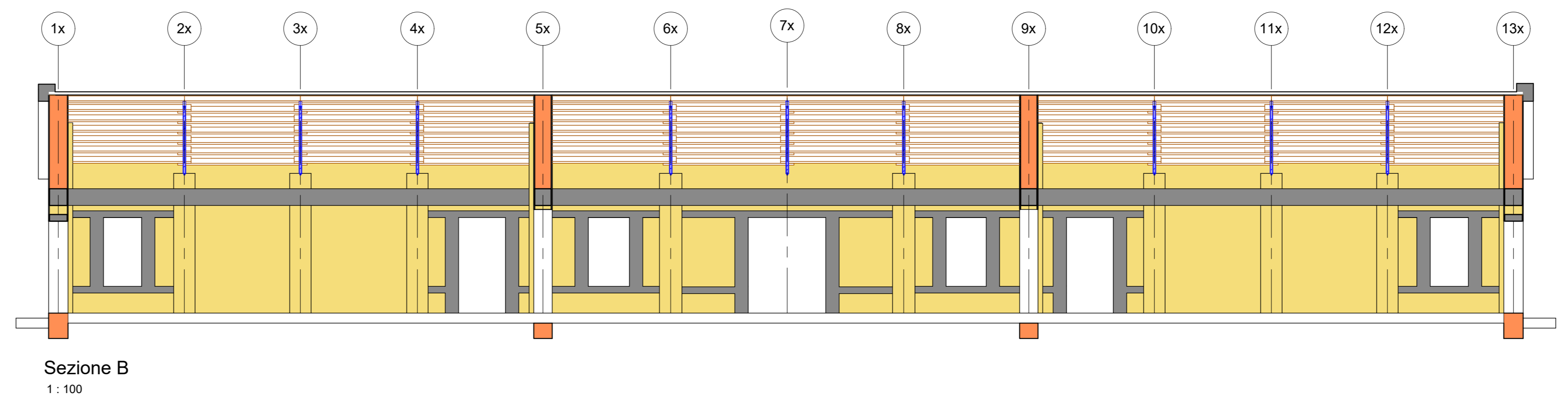
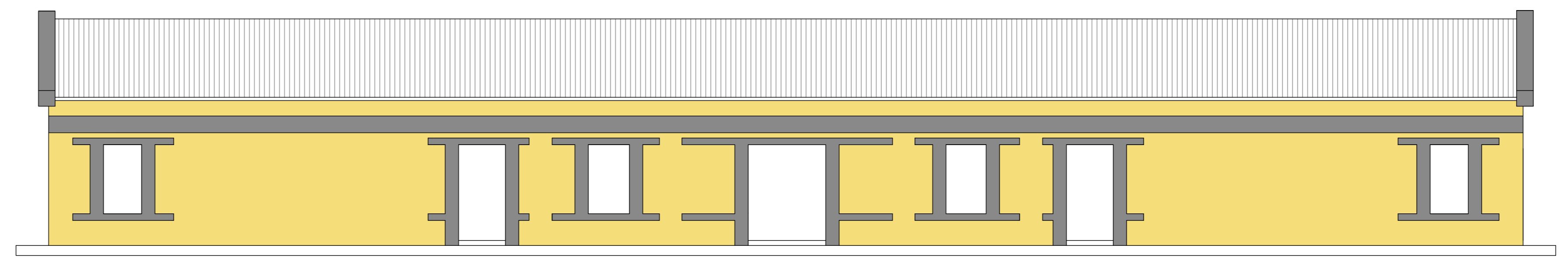
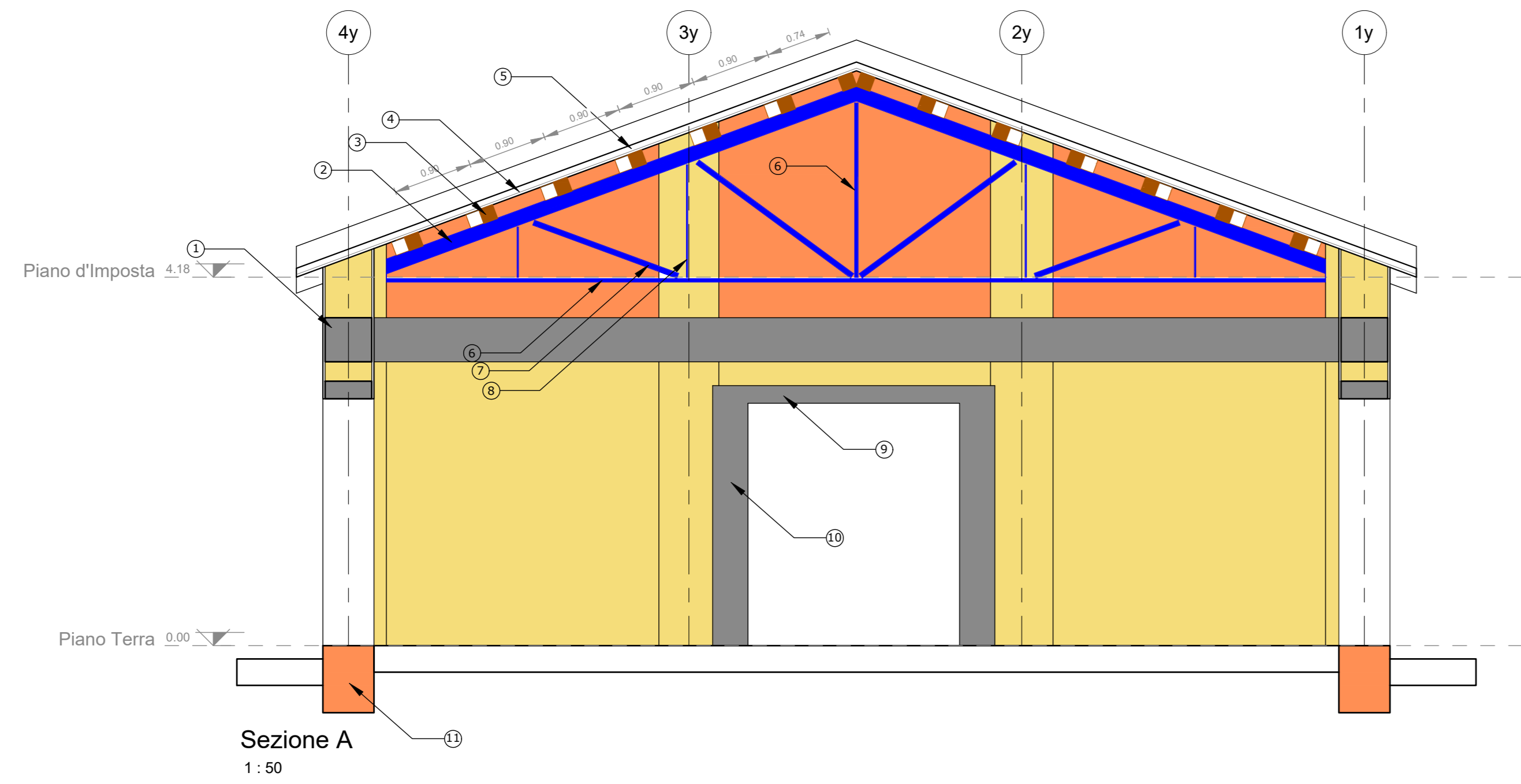


- LEGENDA DETTAGLI COSTRUTTIVI**
- ① Trave cordolo in c.a. 55x50cm
 - ② Profilato in acciaio INP 160
 - ③ Trave di legno 16x16 cm
 - ④ Travolato di legno s-2cm
 - ⑤ Tegole di copertura
 - ⑥ Tondo Ø40mm
 - ⑦ Profilo di acciaio angolare 60x60x6 mm
 - ⑧ Tondo Ø16mm
 - ⑨ Architrave in c.a. h-20cm
 - ⑩ Pilastro in c.a. 55x40 cm
 - ⑪ Fondazione in muratura h-76cm



- LEGENDA - ABACO DELLE DELLE STRUTTURE VERTICALI**
- MURATURA IN PIETRE A SPACCO CON BUONA TESSITURA tab. C8A.2.1 circ.617/C.S.L.L.P.P.
 - MURATURA IN PIETRE A SPACCO CON BUONA TESSITURA + RICORSI O LISTATURE-tab. C8A.2.1/2.2 circ.617/C.S.L.L.P.P.
 - CALCESTRUZZO ARMATO
- LEGENDA - ABACO ORIZZONTAMENTI PIANTA**
- Orditura
 - Capriata in acciaio
 - Solaio in legno
 - Soletta in c.a.
- LEGENDA - ABACO ORIZZONTAMENTI SEZIONE**
- Acciaio
 - Legno

AGENZIA DEL DEMANIO
DIREZIONE REGIONALE SICILIA

Verifiche della vulnerabilità sismica degli immobili costituenti la Caserma Masotto, sita nel Comune di Messina.
CIG: 71212999D5



T03.15 Palazzina M
Rilievo materico costruttivo

R.T.P. Raggruppamento Temporaneo Professionale

Rev.	Descrizione	Data	Redatto	Verificato	Approvato
0	Prima Emissione	Settembre 2018	Sud Progetti-ABGroup	Ing. F. Aggato	Ing. F. Aggato
1	Seconda Emissione				
2	Terza Emissione				
3	Quarta Emissione				

ing. Francesco Aggato Professionista ing. Matteo Accardi
Responsabile Unico del Procedimento
Dot. Federico Ciarra