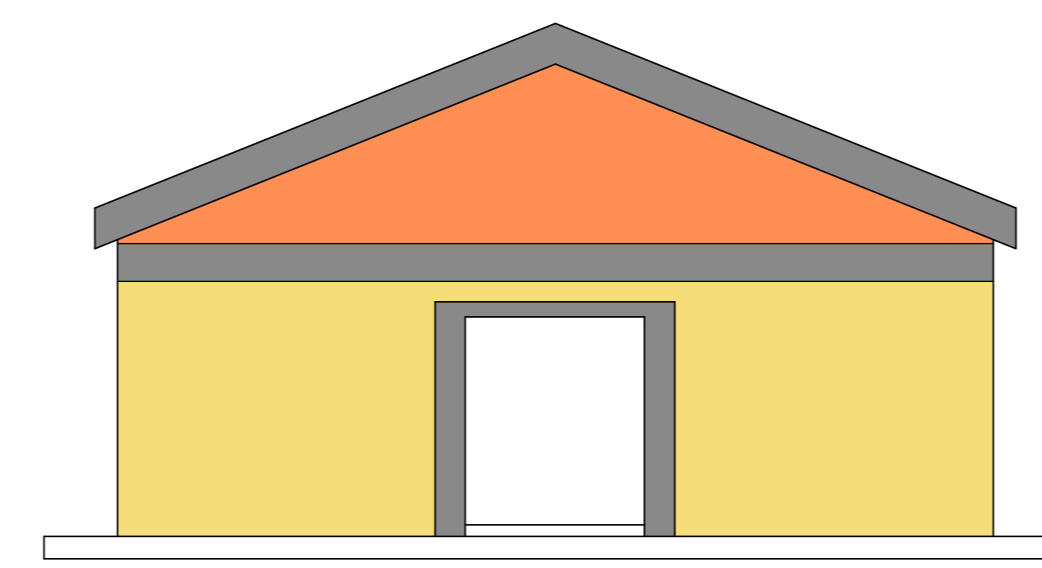
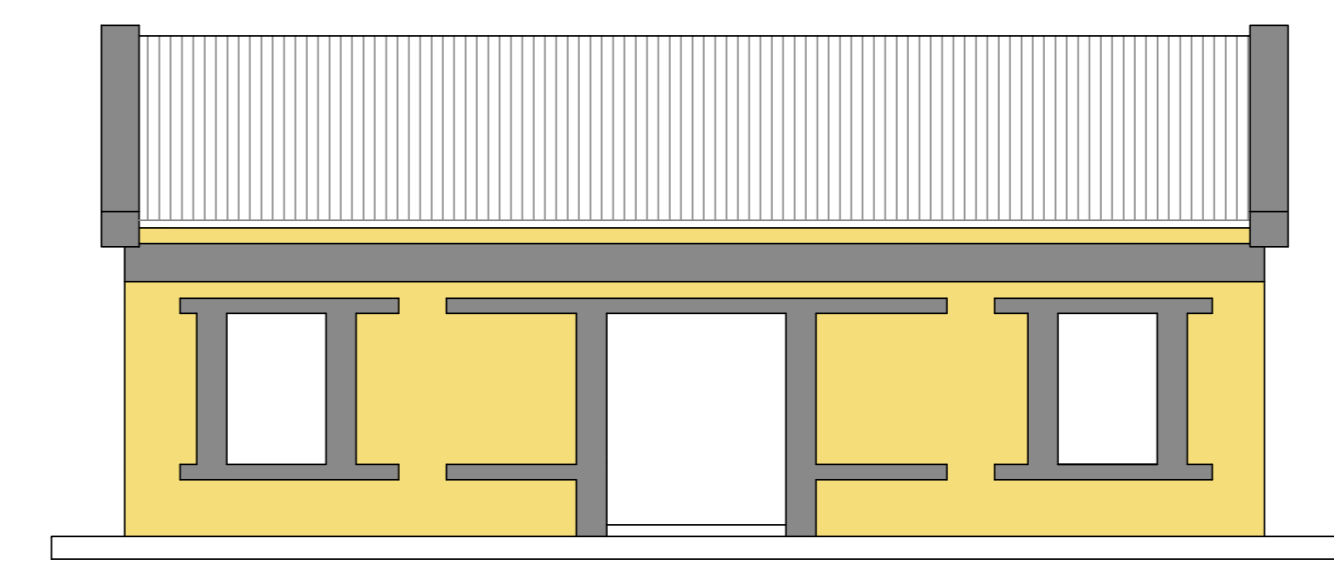


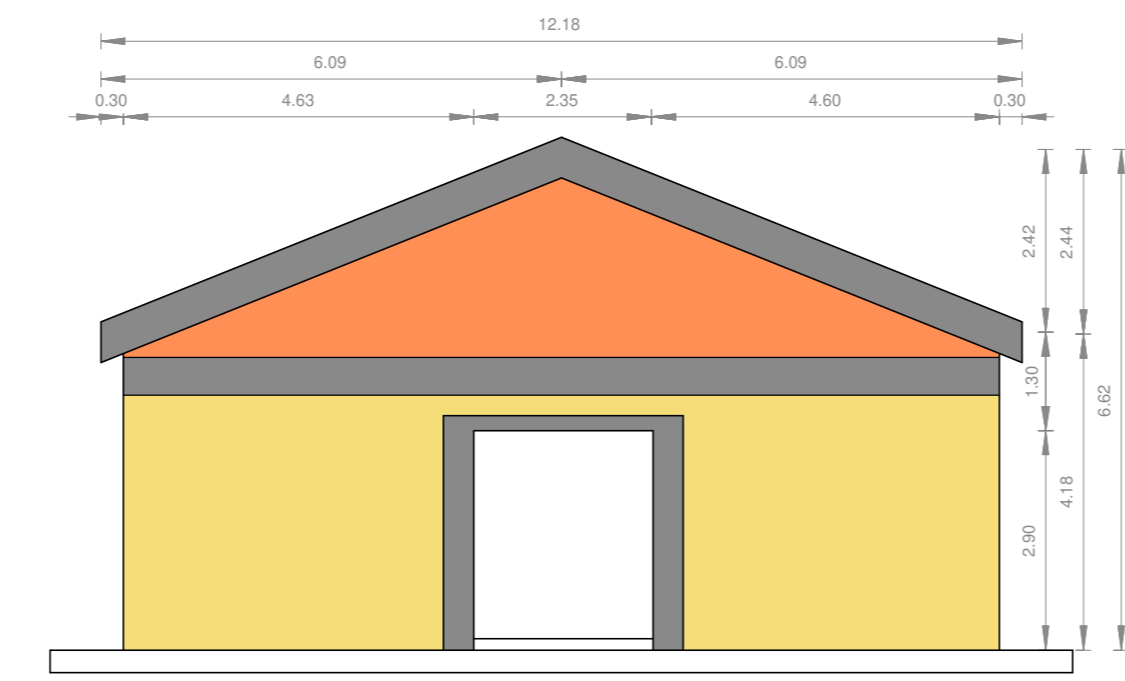
LEGENDA - ABACO DELLE DELLE STRUTTURE VERTICALI	
	MURATURA IN PIETRE A SPACCO CON BUONA TESSITURA tab. C8A.2.1 circ.617/C.S.L.L.P.P.
	MURATURA IN PIETRE A SPACCO CON BUONA TESSITURA + RICORSI O LISTATURE-tab. C8A.2.1/2.2 circ.617/C.S.L.L.P.P.
	CALCESTRUZZO ARMATO
LEGENDA - ABACO ORIZZONTAMENTI PIANTA	
	Orditura
	Capriata in acciaio
	Solaio in legno
	Soletta in c.a.
LEGENDA - ABACO ORIZZONTAMENTI SEZIONE	
	Acciaio
	Legno



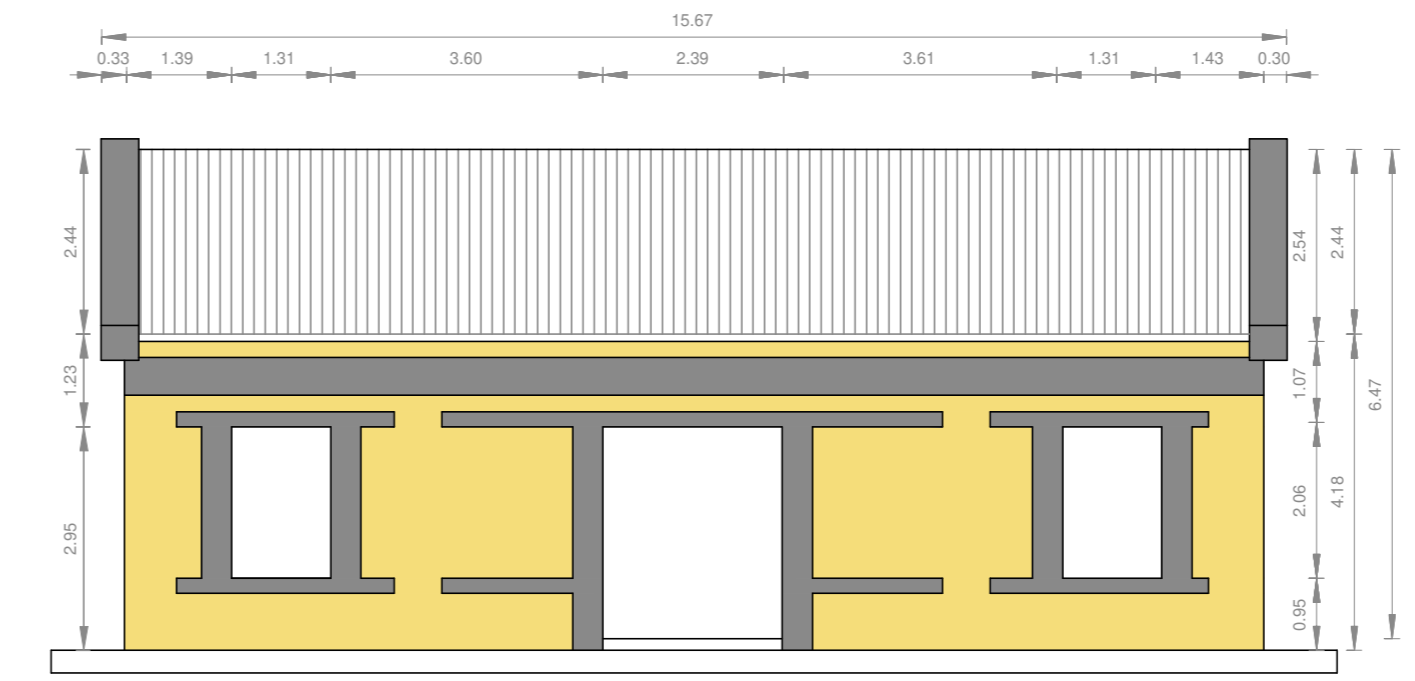
Nord-Est  
1 : 100



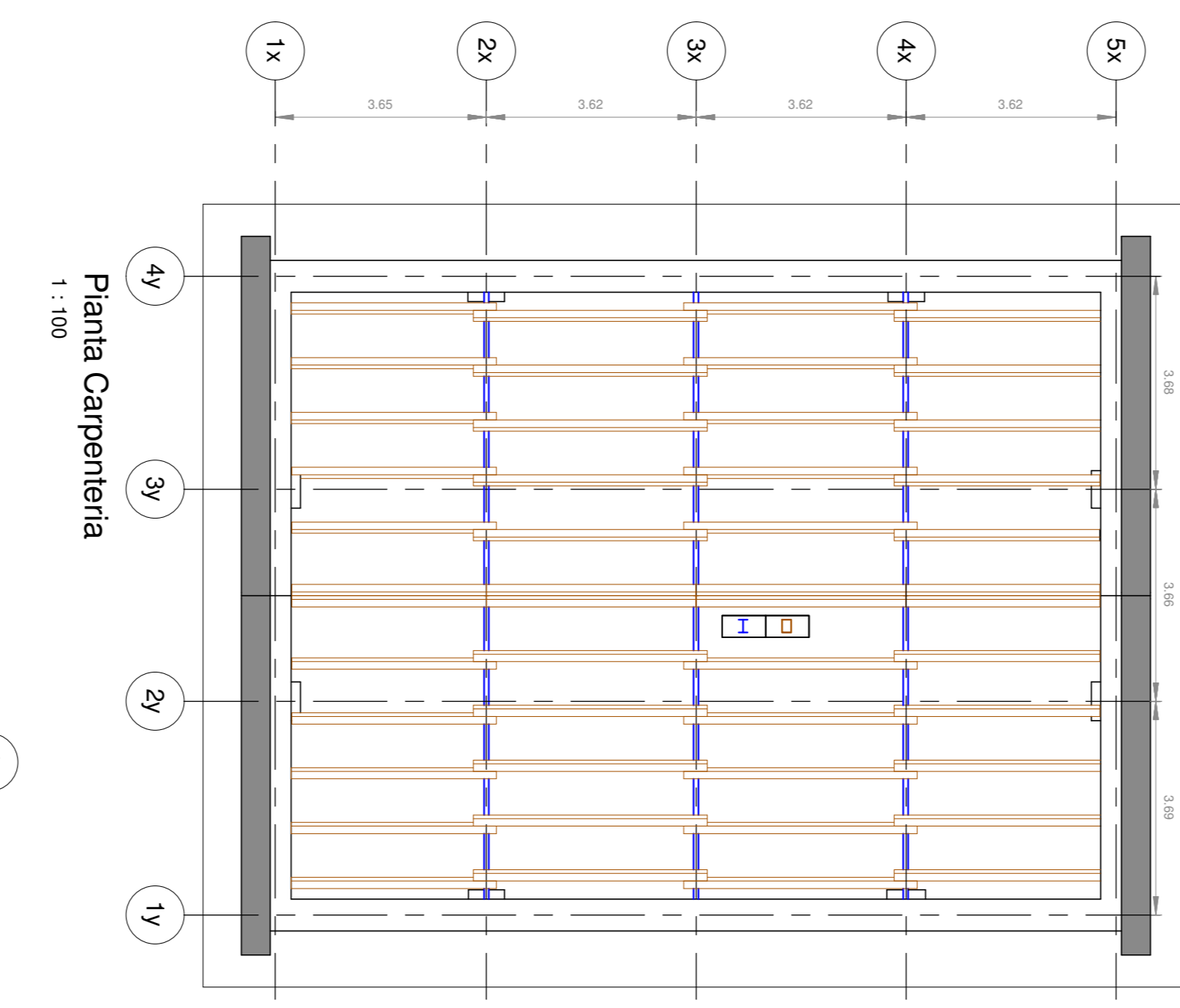
Nord-Ovest  
1 : 100



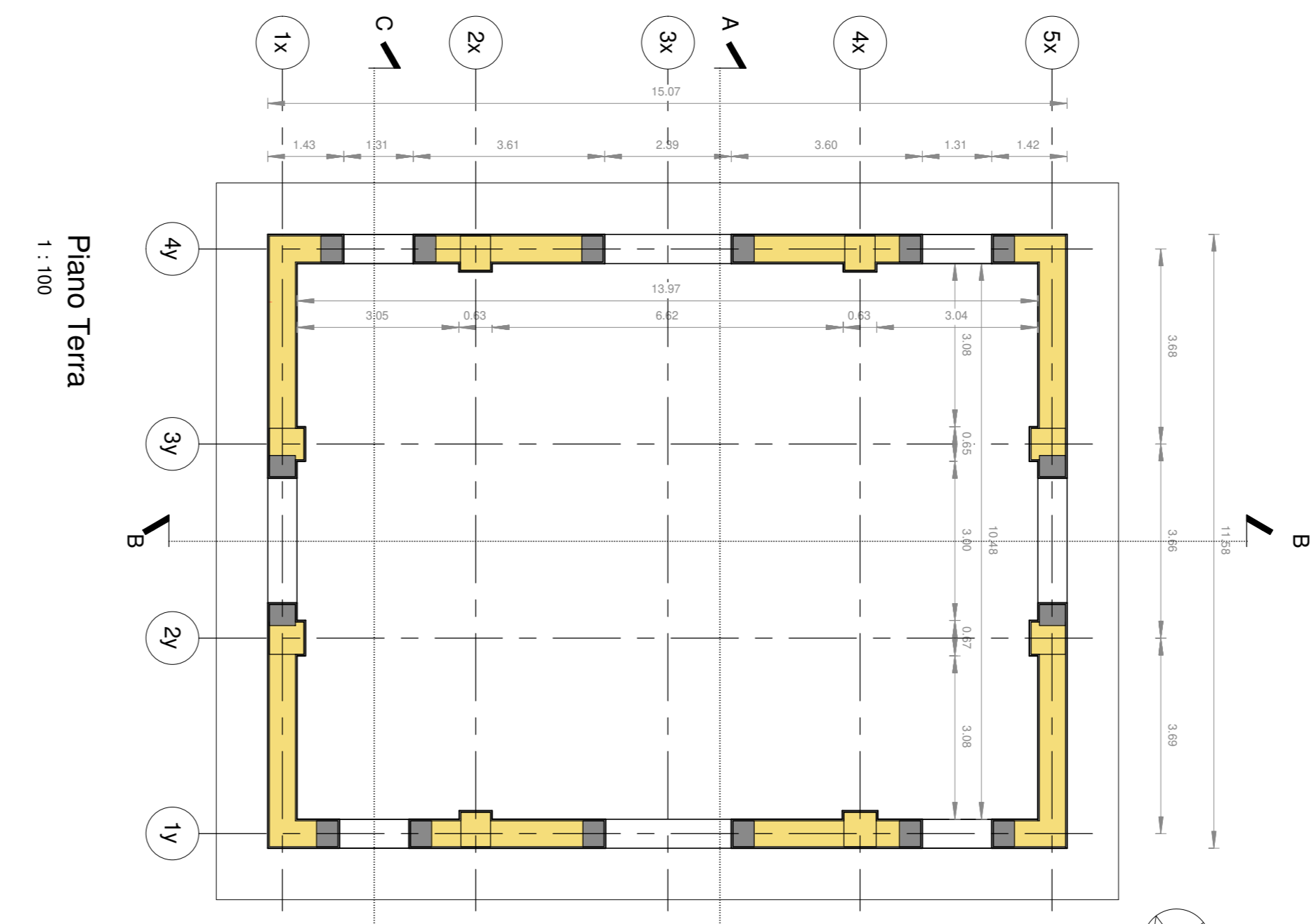
Sud-Ovest  
1 : 100



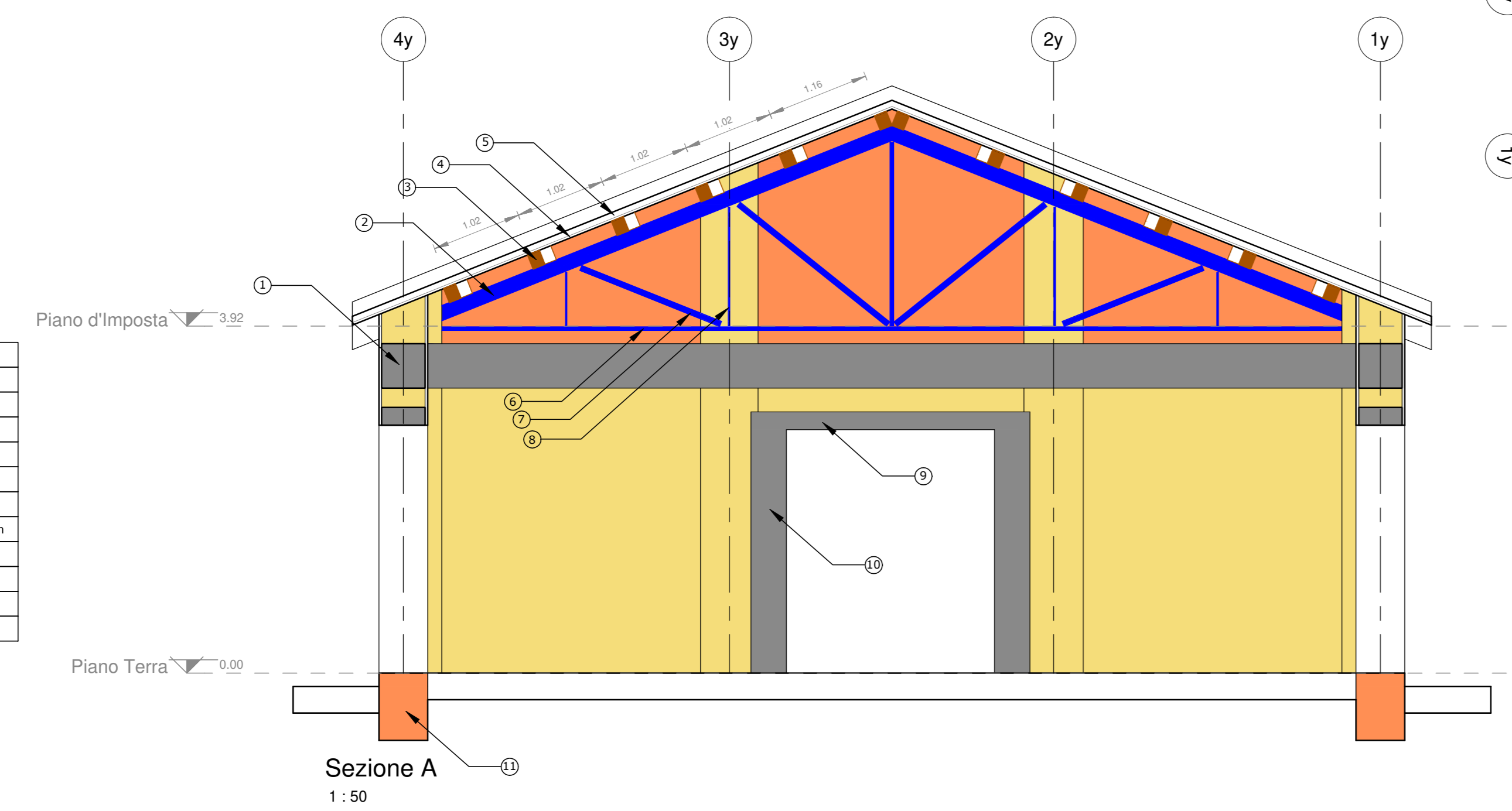
Sud-Est  
1 : 100



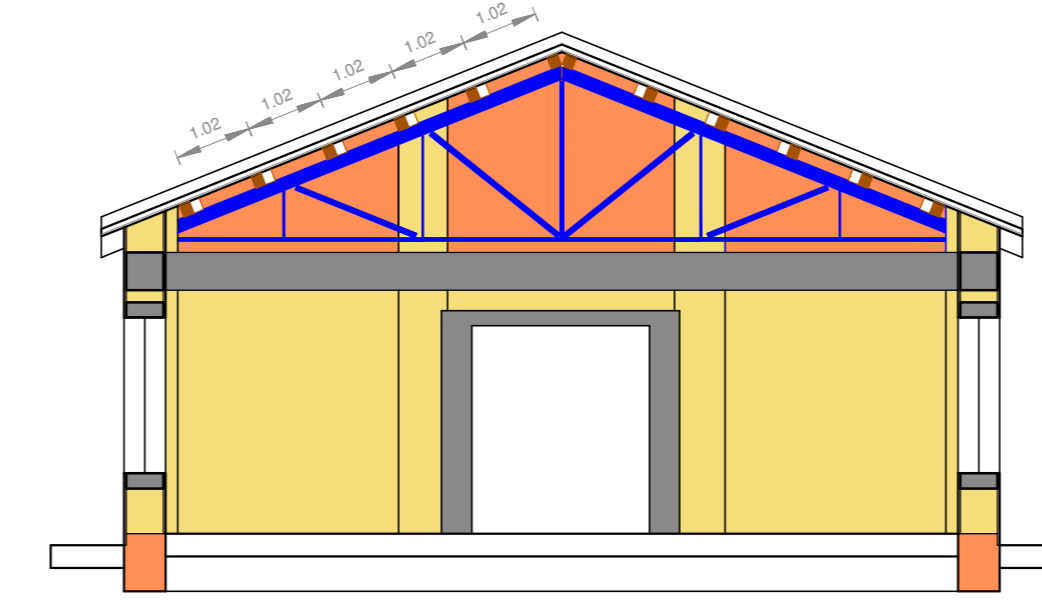
Pianta Carpenteria  
1 : 100



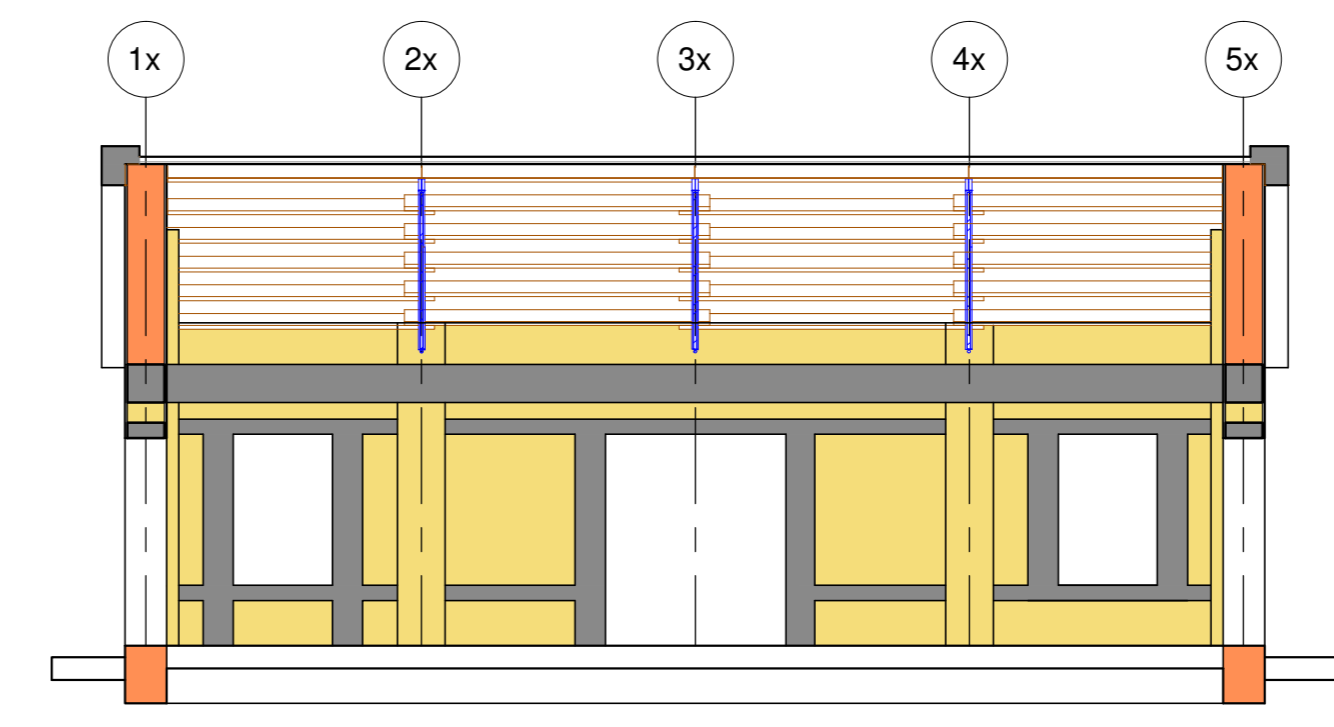
Piano Terra  
1 : 100



Sezione A  
1 : 50



Sezione C  
1 : 100



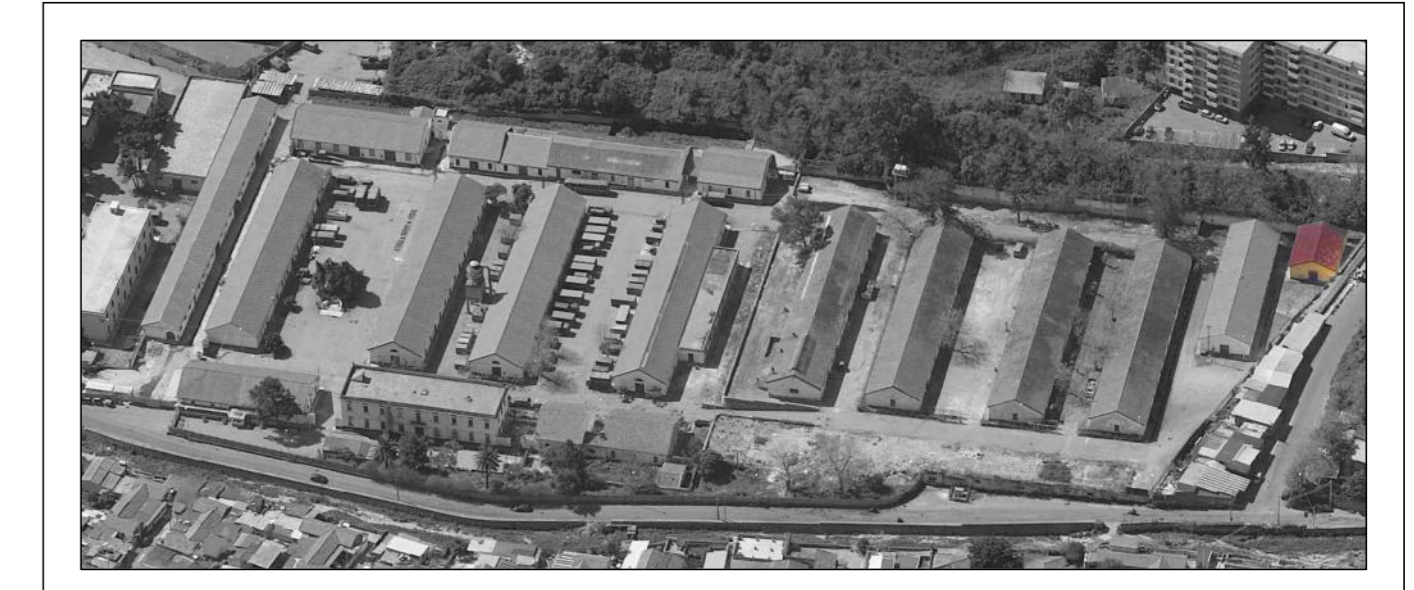
Sezione B  
1 : 100

LEGENDA DETTAGLI COSTRUTTIVI	
①	Trave cordolo in c.a. 55x50cm
②	Profilato in acciaio INP 160
③	Trave di legno 14x17 cm
④	Travolato di legno 9-2cm
⑤	Tegole di copertura
⑥	Tondo Ø40mm
⑦	Profilo di acciaio angolare 60x60x6 mm
⑧	Tondo Ø16mm
⑨	Architrave in c.a. h-20cm
⑩	Pilastro in c.a. 55x40 cm
⑪	Fondazione in muratura h 76cm

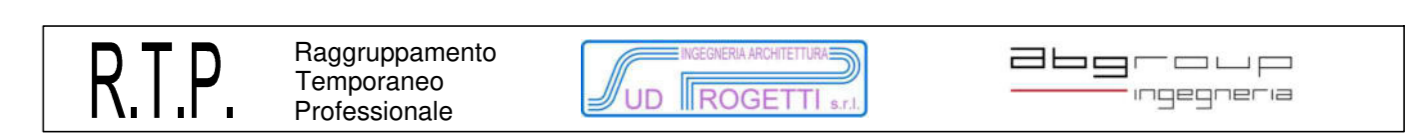


AGENZIA DEL DEMANIO  
DIREZIONE REGIONALE SICILIA

Verifiche della vulnerabilità sismica degli immobili costituenti la  
Caserma Masotto, sita nel Comune di Messina.  
CIG: 71212999D5



T03.16 Palazzina N  
Rilievo materico costruttivo Scala Come indicato



Rev.	Descrizione	Data	Redatto	Verificato	Approvato
0	Prima Emissione	Settembre 2018	Sud Progetti-ABGroup	Ing. F. Aggiato	Ing. F. Aggiato
1	Seconda Emissione				
2	Terza Emissione				
3	Quarta Emissione				

Professionisti  
ing. Francesco Aggiato ing. Matteo Accardi

Responsabile Unico del Procedimento  
Dott. Federico Citardo