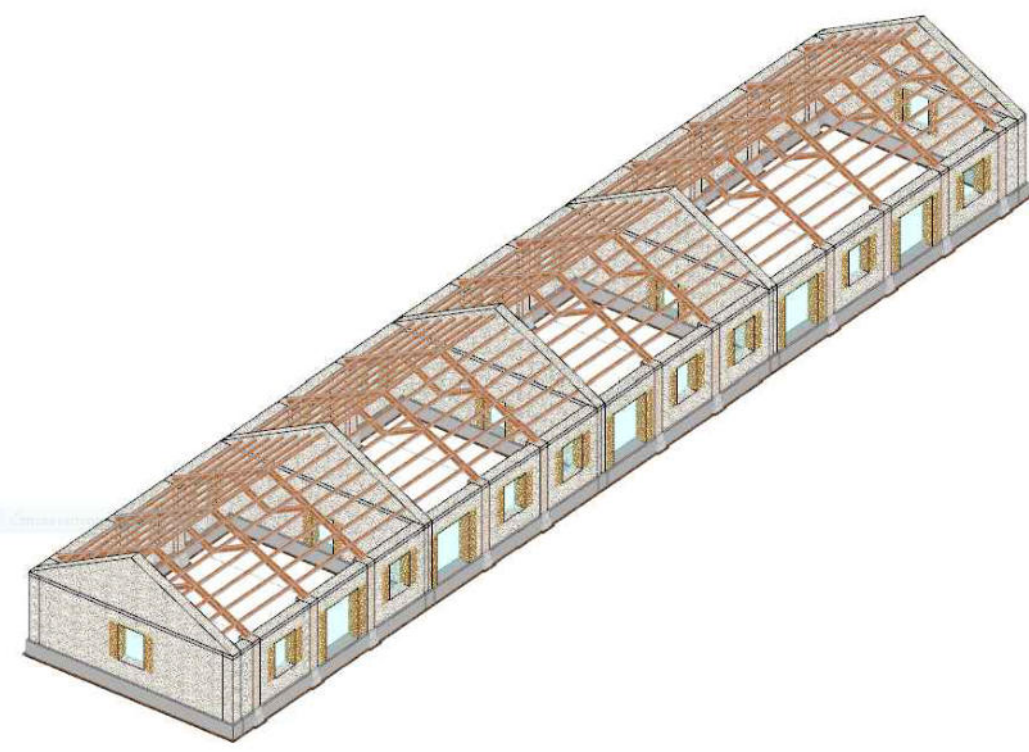
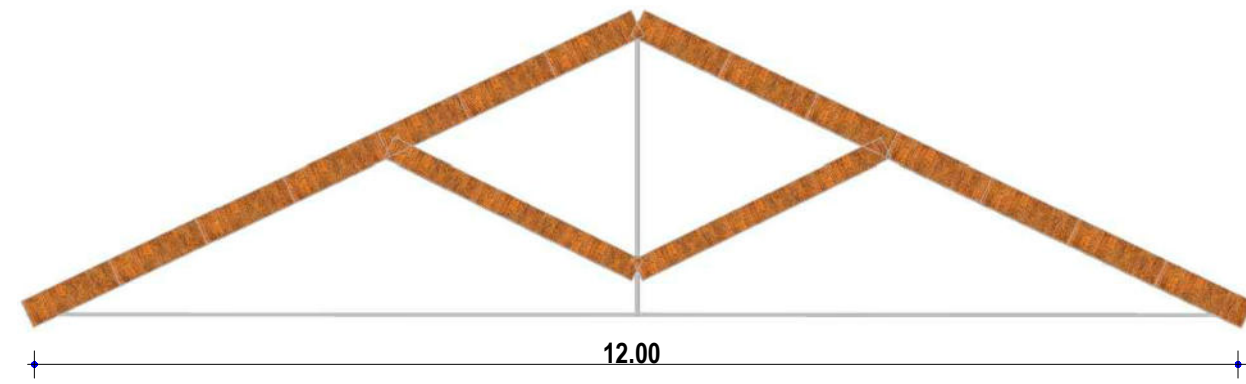


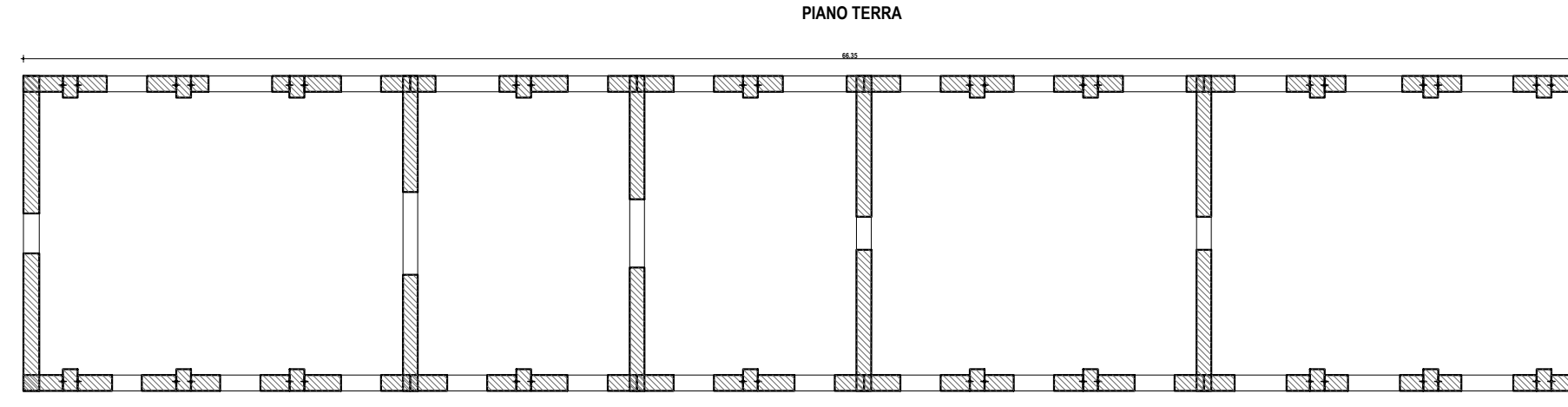
Modello 3D



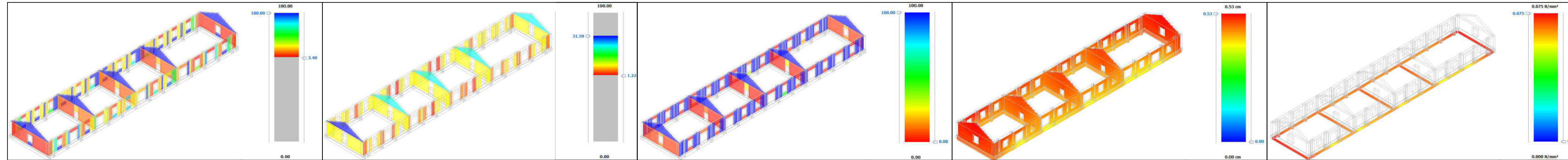
Modello capriata



Carpenteria P0

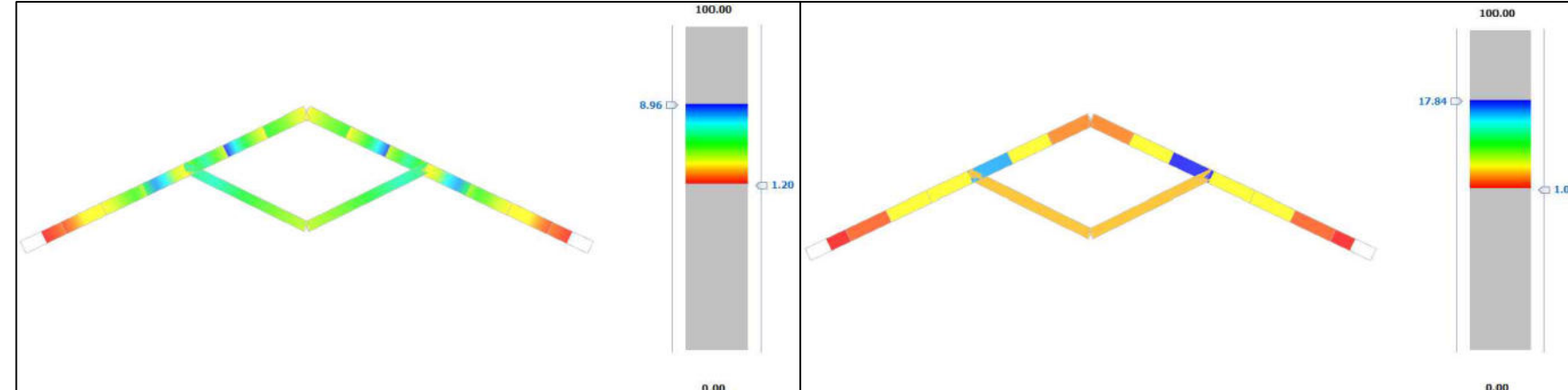


MURATURA

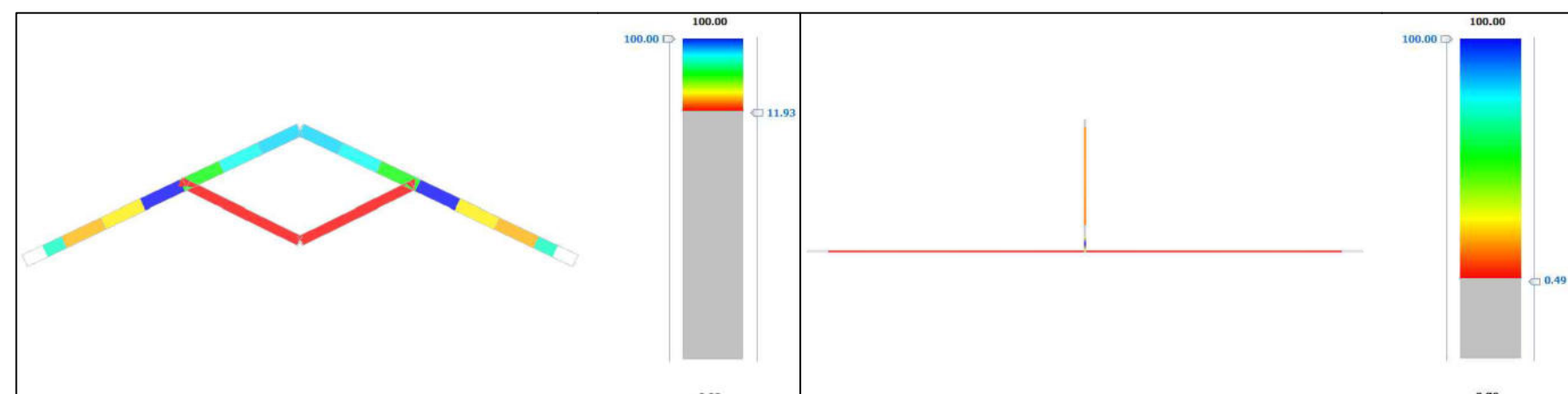


C.s. PFP      C.s. PFF      C.s. TNP      Spostamento per carichi statici      Tensioni terreno per carichi verticali

CAPRIATA

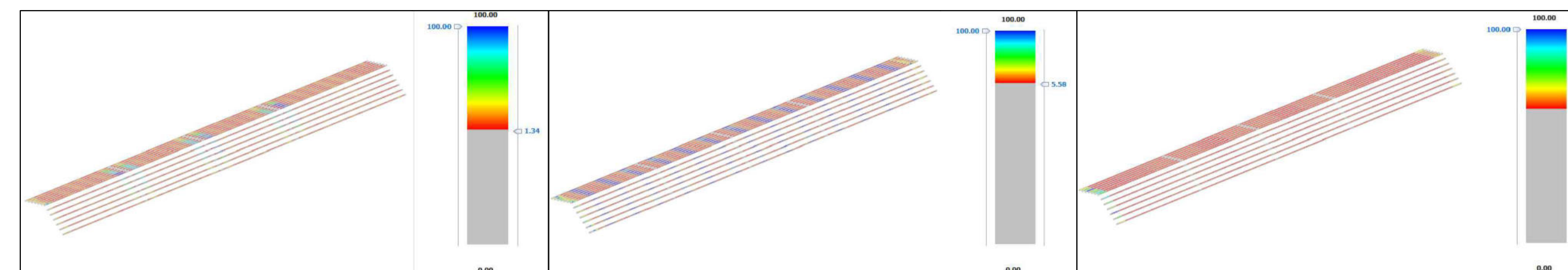


C.s. per pressoflessione (L)      C.s. per taglio-torsione (L)



C.s. per deformazione (L)      C.s. per presso/tenso/flessione (A)

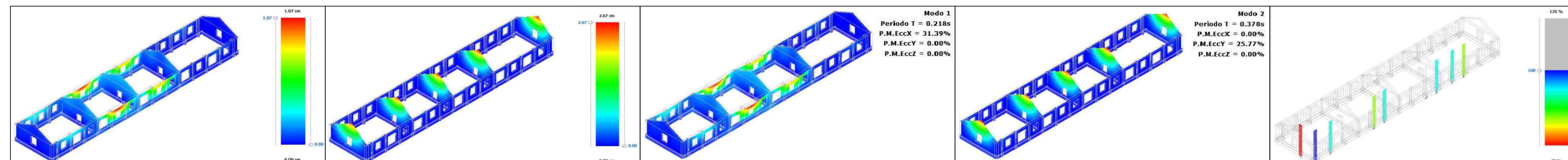
ORDITURA SECONDARIA



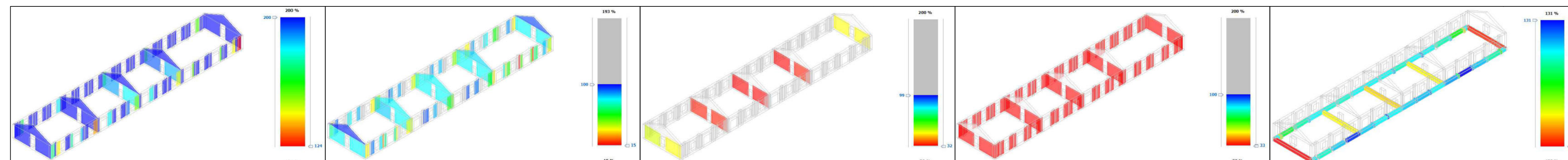
C.s. per pressoflessione      C.s. per il taglio      C.s. per la deformazione

ANALISI STATICA

ANALISI SISMICA



Spostamento sismico allo SLD lungo X      Spostamento sismico allo SLD lungo Y      Modo 1      Modo 2      Accelerazione di collasso per cinematiso SLV PGA [%]



A.s.c. PFP      A.s.c. PFF      A.s.c. TNP      A.s.c. deformazione ultima      A.s.c. per carico limite sul terreno

TABELLA RIASSUNTIVA - MAGAZZINO M2

<b>MURATURA</b>	MATERIALE					pietre a spacco con buona tessitura con la presenza di ricorsi o listatura					
<b>SPESORE</b>	ringrossi					(64x92) cm					
<b>Cordolo</b>	h		arm. long.		staffe						
<b>FONDAZIONE</b>	cls 20/25 235		20 cm		4 φ 14						
<b>MATERIALE</b>	pietre a spacco con buona tessitura										
<b>SPESORE</b>	87 cm										
<b>TERRENO</b>	angolo attr. φ		γ (N/cm3)		kz (N/cm3)		kx (N/cm3)		ky (N/cm3)		
<b>tipologia</b>	Lirno Sabbioso		28°		18500		15		3		
<b>CAPRIATA</b>	MATERIALE		SEZIONE								
<b>Puntone</b>	legno LM C24		23x29								
<b>Catena</b>	acciaio 355		RND 40								
<b>Monaco</b>	acciaio 355		RND 40								
<b>Saette</b>	legno LM C24		23x23								
<b>Arcarecci</b>	legno LM C24		14x19								
<b>COPERTURA</b>	MATERIALE		SPESORE		q (N/m2)						
<b>tavolato</b>	legno		2 cm		150						
<b>manto tegole</b>					600						
<b>strato imperme.</b>					100						
<b>ANALISI STATICA</b>						<b>Parametri sismici</b>					
<b>MURATURA</b>						Ag/g 0,334					
<b>C.S. PFP</b>	3,4					Categoria terreno C					
<b>C.S. PFF</b>	1,22					Classe edificio IV					
<b>C.S. TNP</b>	0					<b>ANALISI SISMICA</b>					
<b>Tensione max terr.</b>	0,075 N/m2					<b>MURATURA</b>					
<b>Spostamento max</b>	0,53 cm					Spostamento max X SLD 1,07 cm					
<b>CAPRIATA</b>						Spostamento max Y SLD 2,67 cm					
<b>C.S. Pressofl. (L)</b>	1,20					A.s.c. per cinem. SLV PGA[%] 49 %					
<b>C.S. Taglio-tors. (L)</b>	1,03					A.s.c. PFP 124 %					
<b>C.S. Deformaz. (L)</b>	11,93					A.s.c. PFF 15 %					
<b>C.S. Presso/tenso/fl (A)</b>	0,49					A.s.c. TNP 32 %					
<b>ORDITURA SECONDARIA</b>						A.s.c. Def. ultima 33 %					
<b>C.S. Flessione</b>	1,34					A.s.c. Qlim terreno 129 %					
<b>C.S. Taglio</b>	5,58					<b>Modi di vibrare</b>		<b>P.M.EccX[%]</b>		<b>P.M.EccY[%]</b>	
<b>C.S. Deformazioni</b>	2,92					Modo 1		31,39		-	
<b>Abbreviazioni utilizzate:</b>						Modo 2		-		25,77	
c.s.: coefficiente di sicurezza						n. elementi con		PGA>100%		PGA<60%	
PFP: pressoflessione fuori piano						A.s.c. PFP		93		0	
PFN: pressoflessione nel piano						A.s.c. PFF		26		40	
TNP: taglio nel piano						A.s.c. TNP		83		0	
A.s.c.: acc. sismica di collasso											



AGENZIA DEL DEMANIO  
DIREZIONE REGIONALE SICILIA



Verifiche della vulnerabilità sismica degli immobili costituenti la Caserma Masotto, sita nel Comune di Messina.  
CIG: 71212999D5



T04.12 Magazzino 2  
Sintesi dei risultati delle analisi e verifiche

R.T.P. Raggruppamento Temporaneo Professionale



Rev.	Descrizione	Data	Redatto	Verificato	Approvato
0	Prima Emissione	Settembre 2018	Sud Progetti-ABGroup	Ing. F. Aggiato	Ing. F. Aggiato
1	Seconda Emissione				
2	Terza Emissione				
3	Quarta Emissione				

ing. Francesco Aggiato      Professionisti      ing. Matteo Accardi

Responsabile Unico del Procedimento  
Dott. Federico Citarda