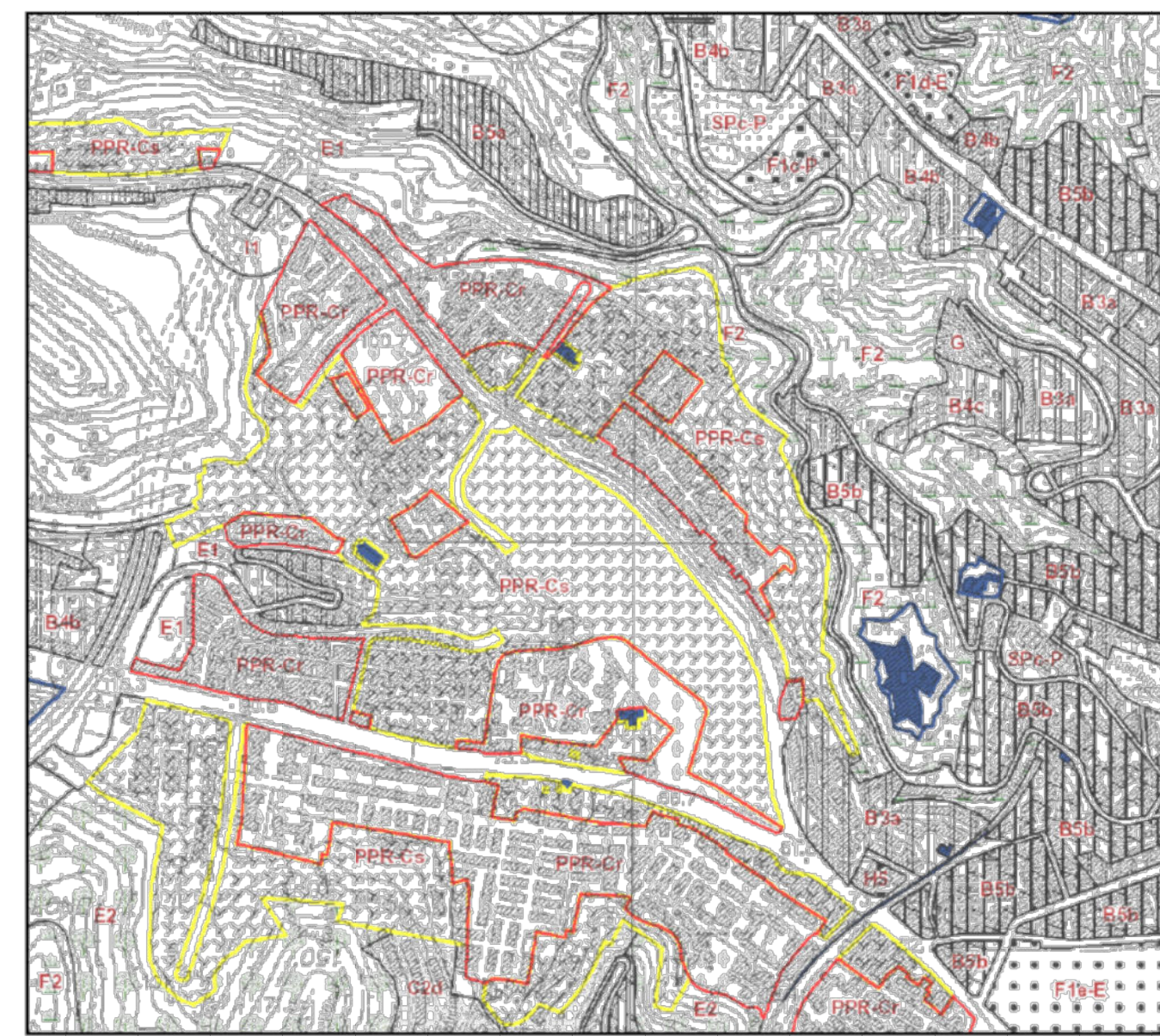
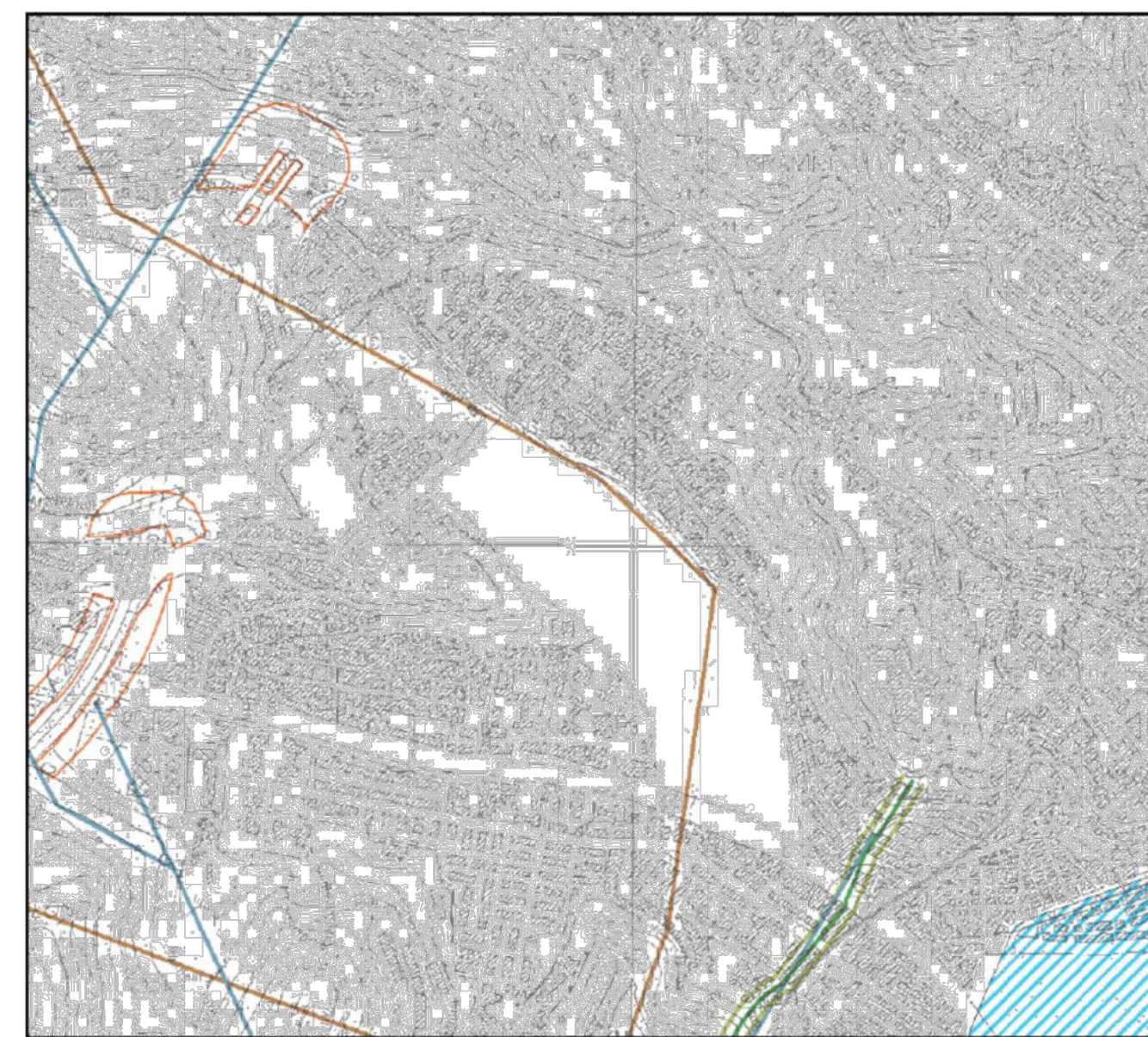


Stralcio Piano Regolatore Generale di Messina – Variante Generale  
 ZONE TERRITORIALI OMOGENEE – tratta dal Geoportale della Città di Messina



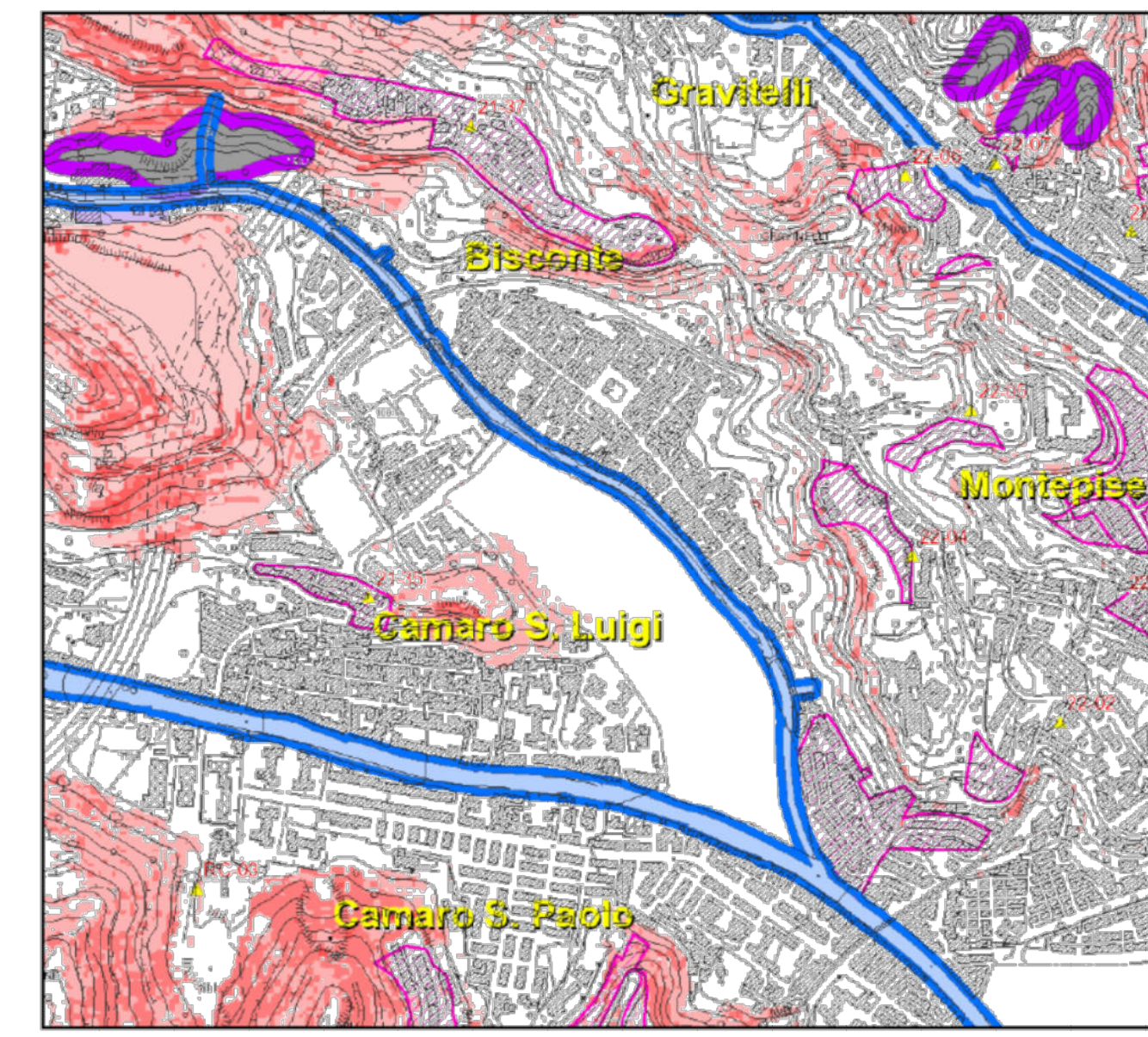
- Legenda**
- P.P.R. - PIANI PARTICOLAREGGIATI DI RISANAMENTO - RESIDENZE
  - P.P.R. - PIANI PARTICOLAREGGIATI DI RISANAMENTO - ATTREZZATURE E SERVIZI PUBBLICI O DI USO PUBBLICO
  - A.S.I. - PIANI PARTICOLAREGGIATI ESECUTIVI
- ZONE TERRITORIALI OMOGENEE**
- A1
  - A1p
  - PPR-Cs
  - PPR-Dr

Stralcio Piano Regolatore Generale di Messina – Variante Generale  
 CARTA DEI VINCOLI – tratta dal Geoportale della Città di Messina



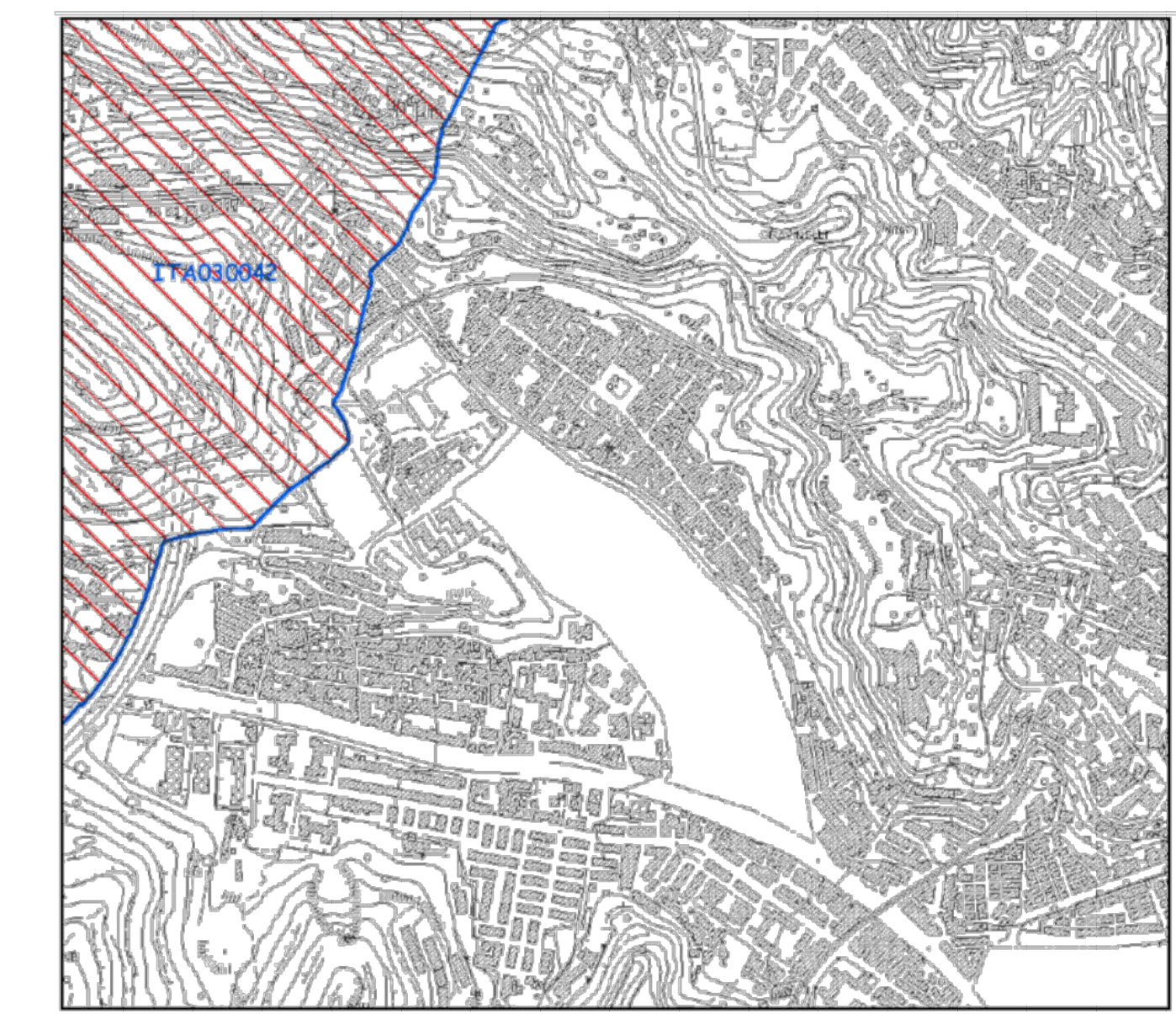
- Legenda**
- Elettrodotto Metanodotto Acquedotto**
- ELETTRODOTTO - Alta Tensione
  - ELETTRODOTTO - Bassa Tensione
  - ELETTRODOTTO - Media Tensione
  - Linea di arretramento
  - Metanodotto di progetto
  - Metanodotto esistente
  - Perimetro Borzi
  - Fascia di rispetto e linea di arretramento autostradale

Stralcio Piano Regolatore Generale di Messina – Variante Generale  
 SINTESI CRITICITÀ – tratta dal Geoportale della Città di Messina



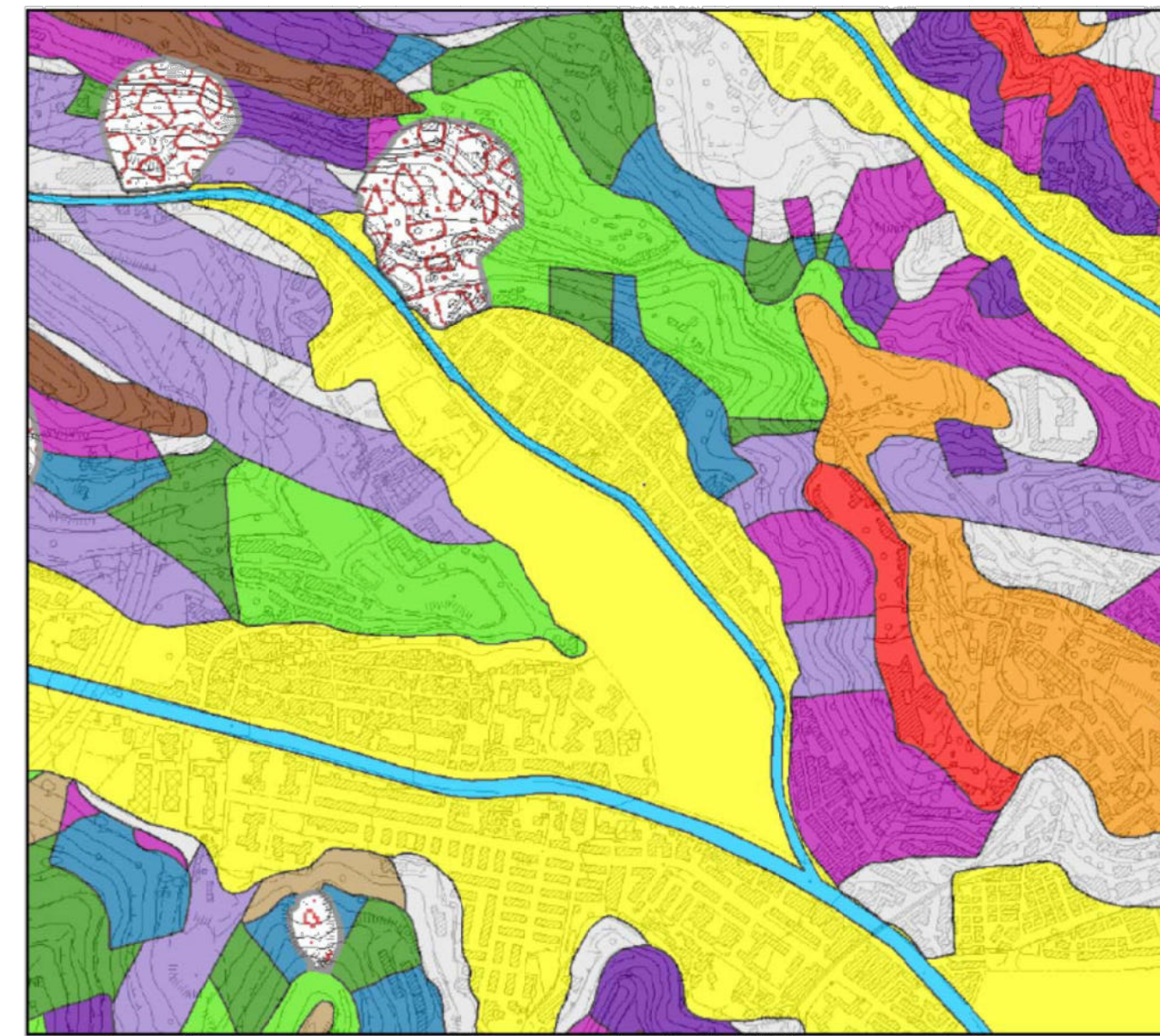
- Legenda**
- Località
  - Codice Variante Parziale
  - Torrenti Città
  - Contorno Sito Q
  - Buffer\_Torrenti
    - Fascia di Rispetto (10 m)
    - Fascia di Ripetto PAI D.P.R.S. 109/2015
    - Fascia di Rispetto (20 m)
    - PAI Decreto 2006-2010
    - P3 - elevata
  - Microzonazione Sismica
    - Fascia di Rispetto Faglia
    - Suscettività PRG vigente
    - Zone Non Stabili Edificate
    - Suscettività PRG vigente
    - Zone Non Stabili Non Edificate
    - Suscettibilità Studio Enea Carta Sintesi
    - P4 - scorrimenti rotazionali e traslazionali
    - P4 - P5 colate rapide e crolli
    - Habitat Comune\_ME
    - Habitat comunitario

Stralcio del Piano di Gestione dei Monti Peloritani  
 INQUADRAMENTO TERRITORIALE – tratta dal Geoportale della Città di Messina



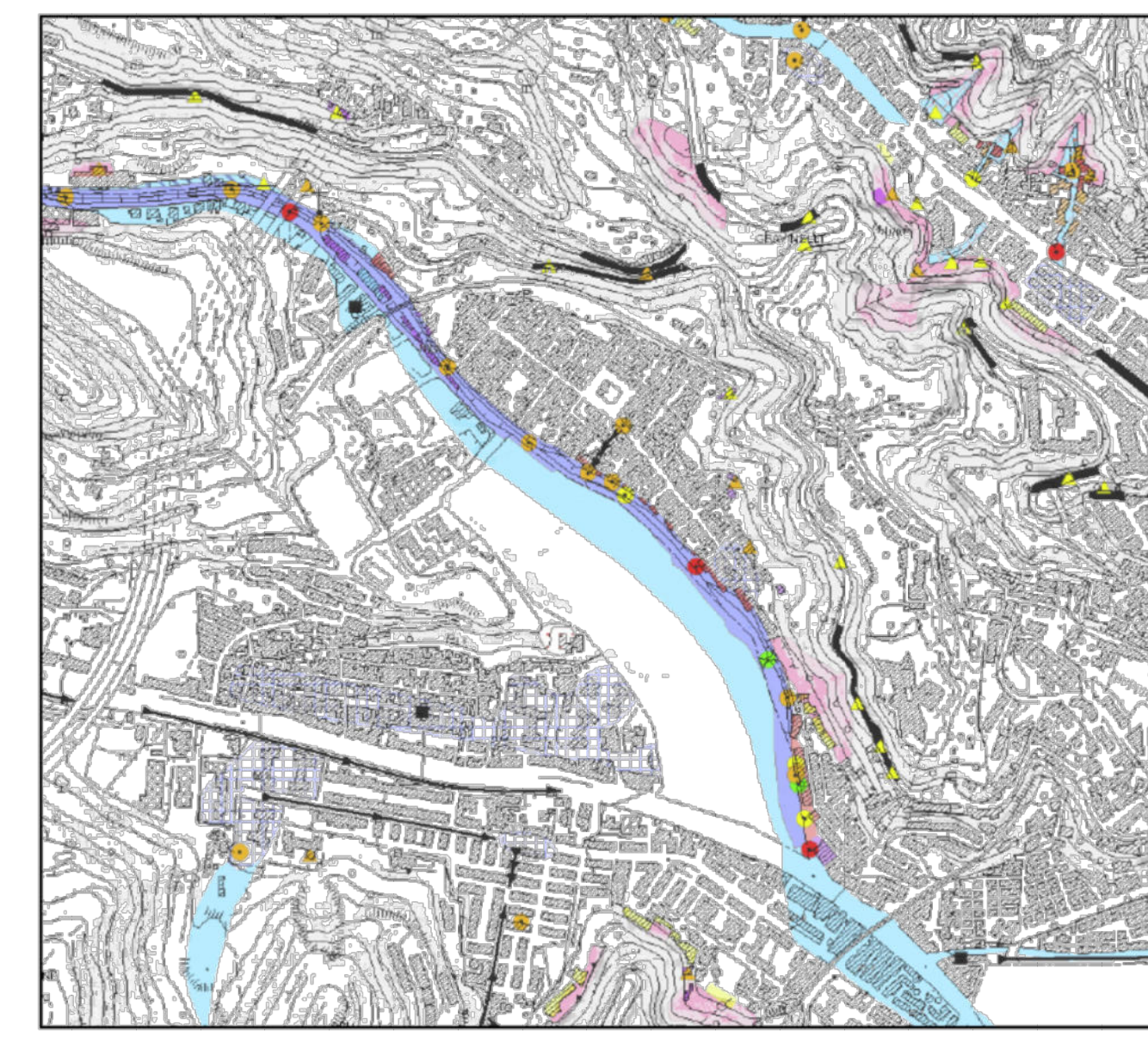
- Legenda**
- Confine\_PDG\_Peloritani
  - ZPS - Zone a Protezione Speciale
    - ITA030042\_MONTI PELOMITANI, DORSALE CURCUCACI, ANTENNAMARE E AREA MARINA DELLO STRETTO DI MESSINA
    - ITA030043\_MONTI NEBRODI
  - SIC - Siti di Interesse Comunitario
    - ITA030008\_CAPO PELORO - LAGHI DI GANZIRRI

Stralcio Piano Regolatore Generale di Messina – Variante Generale  
 CARTA DELLA SUSCETTIVITÀ NATOLI – tratta dal Geoportale della Città di Messina



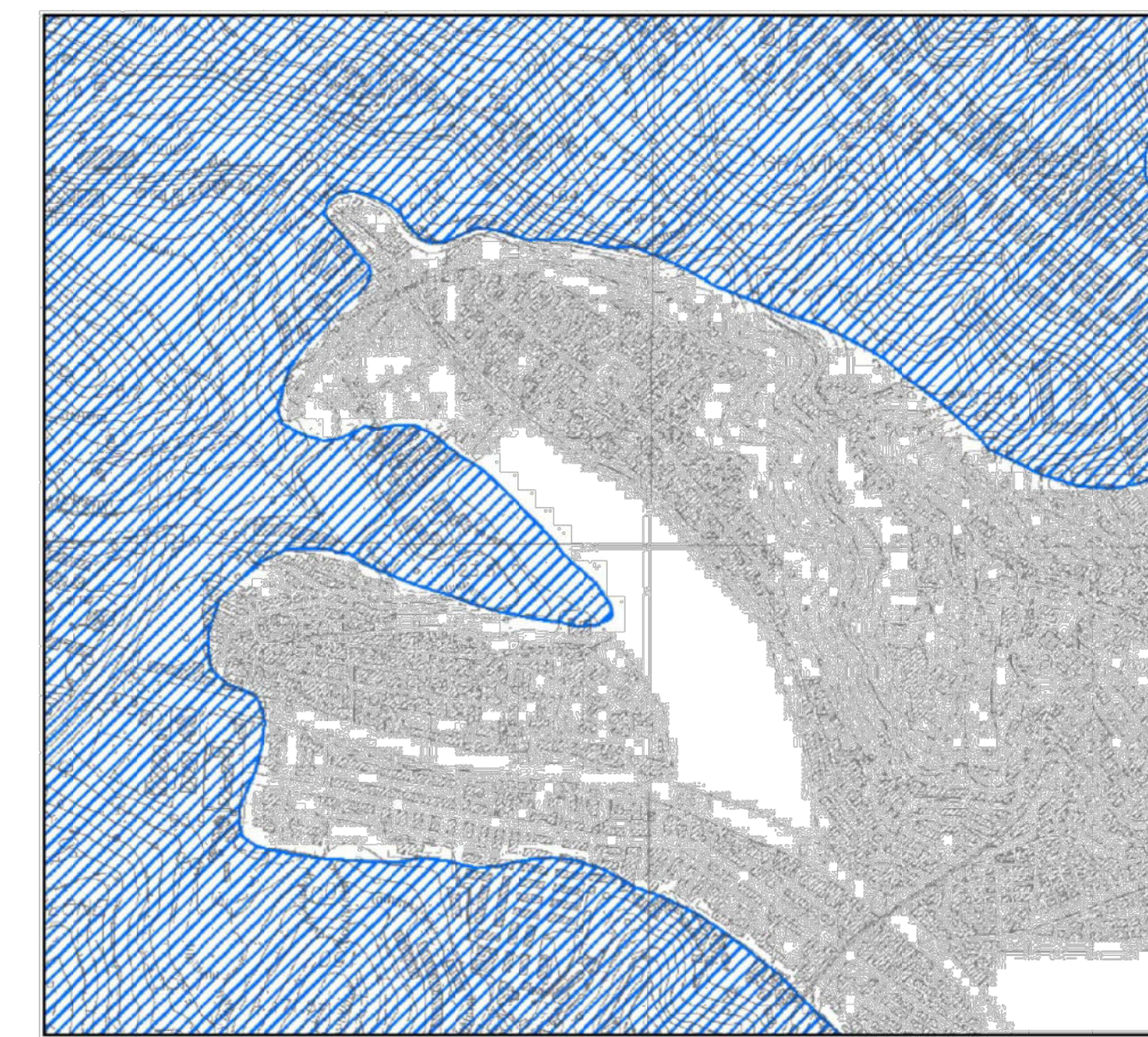
- Legenda**
- accumuli di frana nicchie di distacco e aree a ridosso delle stesse
  - aree a conformazione a dorsale
  - aree a conformazione a terrazzo adiacenti al ciglio di scarpate e versanti ad elevata acclività
  - aree adiacenti ad alvei torrentizi in erosione
  - aree costituite dalla facies argillitico arenacea della molassa (a) > 8° < 14°
  - aree costituite dalla facies argillitico arenacea della molassa (b) > 14° < 22°
  - aree costituite dalla facies argillitico arenacea della molassa > 22° (40%)
  - aree interessate da accentuati fenomeni erosivi
  - aree interessate da fenomeni di soffiamento
  - aree stabili costituite da depositi alluvionali recenti con superf. freatica a profondità < m 10 dal p.c.
  - aree stabili costituite da depositi alluvionali recenti con superf. freatica a profondità > m 10 dal p.c.
  - aree stabili costituite dai depositi ghiaioso-sabbiosi del quaternario con acclività < 22° (40%)
  - aree stabili costituite dalla facies argillitico arenacea della molassa con acclività < 8°
  - aree stabili urbanizzabili (metamorfiti) – formazioni carboniche - conglomerati della molassa
  - fascia a cavallo delle linee di faglia
  - linee di imprevio
  - scarpate (acclività > 55%)
  - versanti ad elevata acclività (> 40% < 55%)

Stralcio della Carta degli scenari evento atteso, rischio idraulico e da frana  
 PC 2017 - tratta dal Geoportale della Città di Messina



- Legenda**
- Nodi Idraulici e Nodi Frana (livello di rischio)**
    - Basso
    - Moderato
    - Elevato
    - Molto Elevato
  - Deflusso preferenziale**
    - Tragitti potenziali di frana del tipo colata rapida detritico-fangosa
    - Lenee di deflusso idrico urbano preferenziale
  - Viabilità principale**
    - rischio da elevato a molto elevato
  - Scenari di rischio**
    - E 1
    - E 2
    - PA-F\_1
    - PA-F\_2
    - PA-L\_2
    - PA-L\_3
  - Scenari di pericolosità idraulica**
    - Are di stretta pertinenza fluviale frequentemente inondabili
    - Area a pericolosità idraulica da moderata a bassa
    - Area a pericolosità idraulica da bassa a molto bassa
    - Are esposte a rischio idraulico
    - Are urbanizzate morfologicamente depresse
    - Are in frana storicamente o potenzialmente caratterizzate da deformazioni e movimenti gravitativi profondi lenti
    - Are di versante con Acclività:**
      - Are sottomesse a versanti con acclività superiori a 33°
      - suscettibili di frane di evoluzione rapida

Stralcio della Carta dei Vincoli  
 VINCOLO IDROGEOLOGICO R. D. 3267 del 30/12/1923 – tratta dal Geoportale della Città di Messina



- Legenda**
- Vincolo\_Idrogeologico\_RD\_1923



## AGENZIA DEL DEMANIO

### DIREZIONE REGIONALE SICILIA

OGGETTO

**APPROFONDIMENTI TECNICI-AMMINISTRATIVI  
 PER LA VALUTAZIONE DELLA FATTIBILITÀ  
 DELL'OPERAZIONE DI RAZIONALIZZAZIONE PREVISTA  
 PER LA CASERMA MASOTTO DI MESSINA,  
 ALLIBRATA ALLA SCHEDA PATRIMONIALE MEB0214**



T1

**INSERIMENTO URBANISTICO E VINCOLI**

---

IL TECNICO INCARICATO

ing. Domenico Massaro Cenere  
 via della Libertà, 34, 90141 Palermo  
 tel. +39 091 730 86 25  
 e-mail d.massarocenere@gmail.com  
 pec domenico.massarocenere@ingpec.eu

---

IL COMMITTENTE

Agenzia del Demanio - Direzione Regionale Sicilia  
 Piazza Marina - Salita Intendenza 2, 90133 Palermo  
 tel. +39 091 7495411 faxmail +39 06 50516067  
 e-mail dre.Sicilia@agenzia demanio.it  
 pec dre\_Sicilia@pce.agenzia demanio.it

Palermo, 11
IL RESPONSABILE DEL PROCEDIMENTO