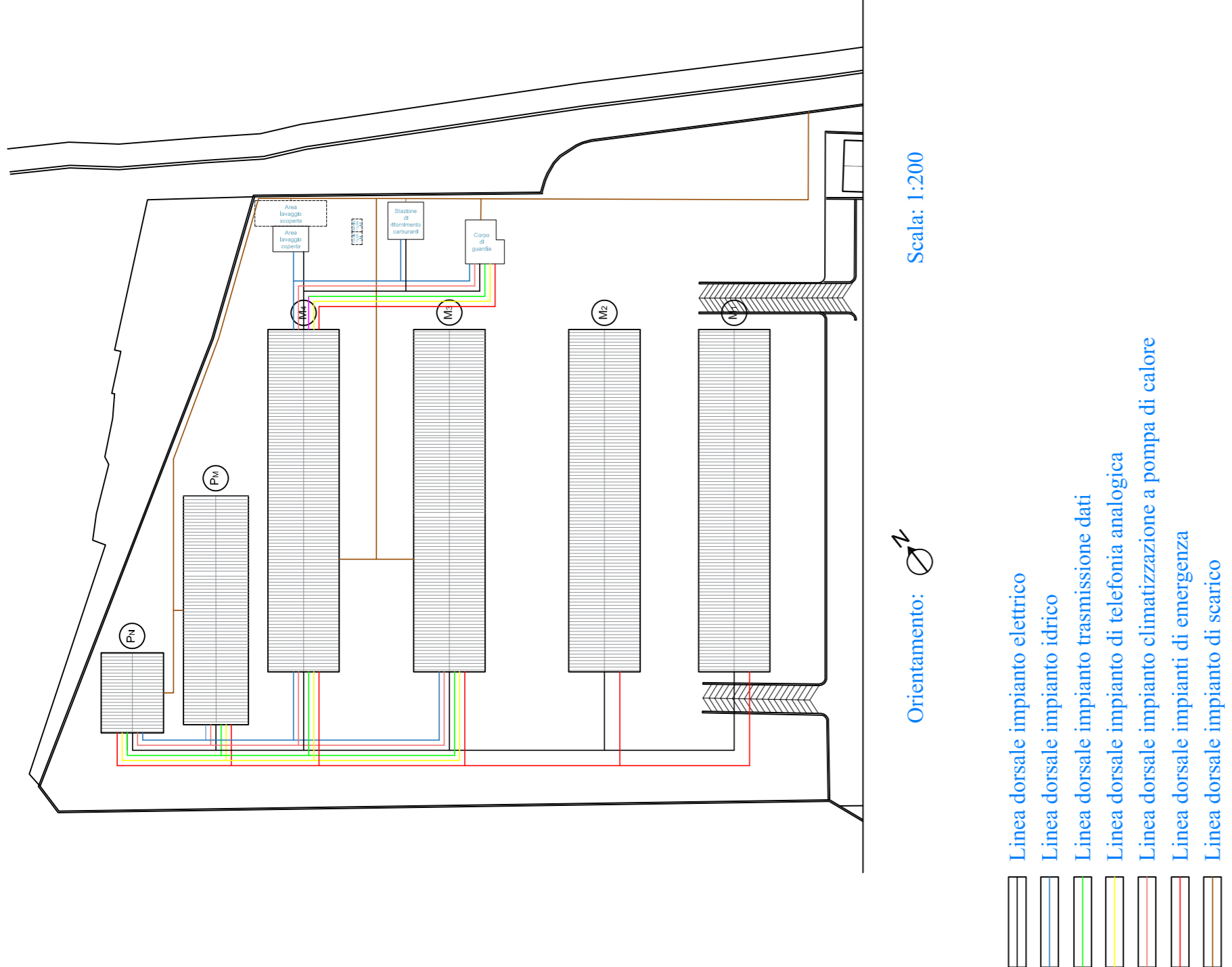
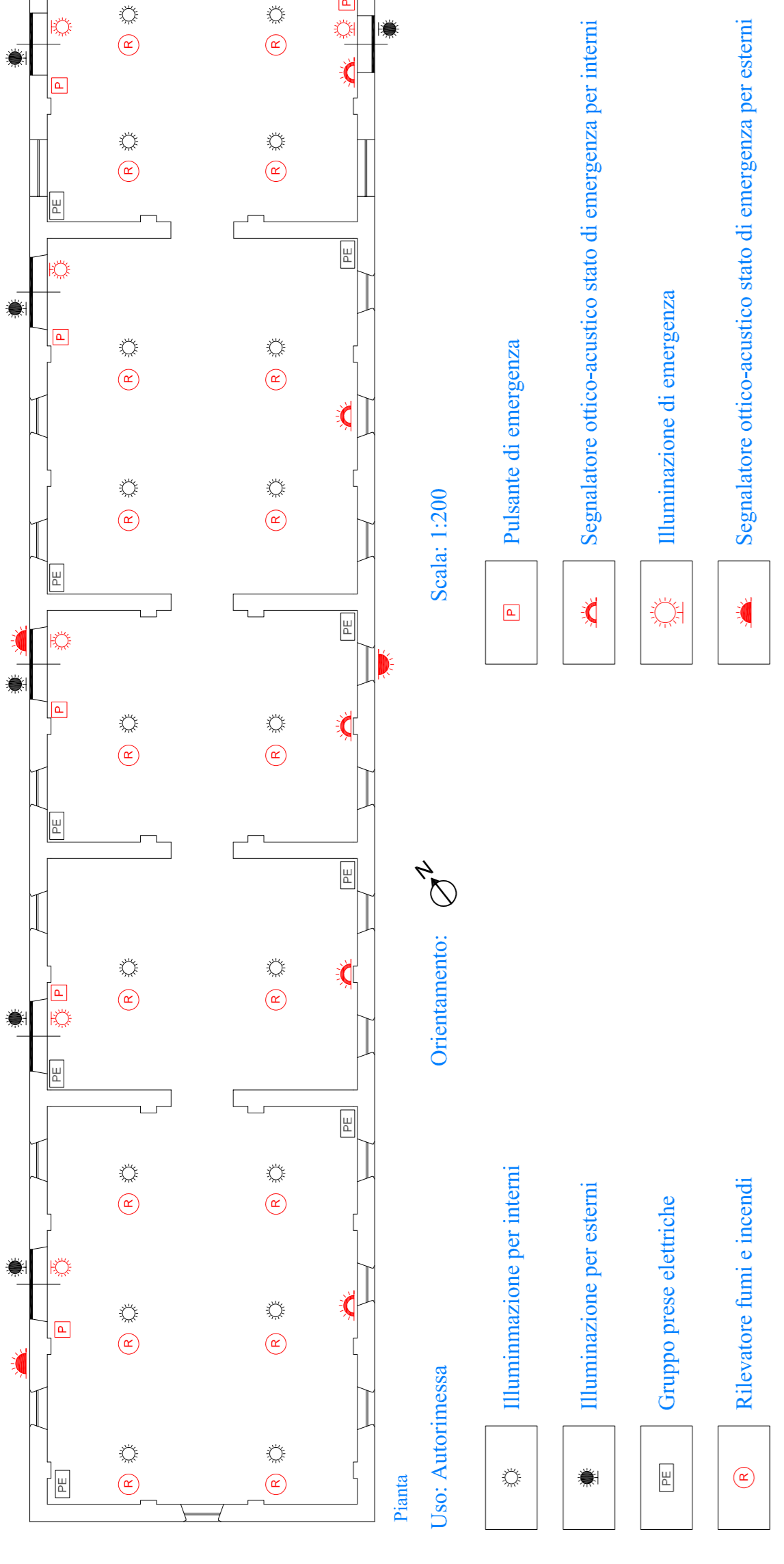


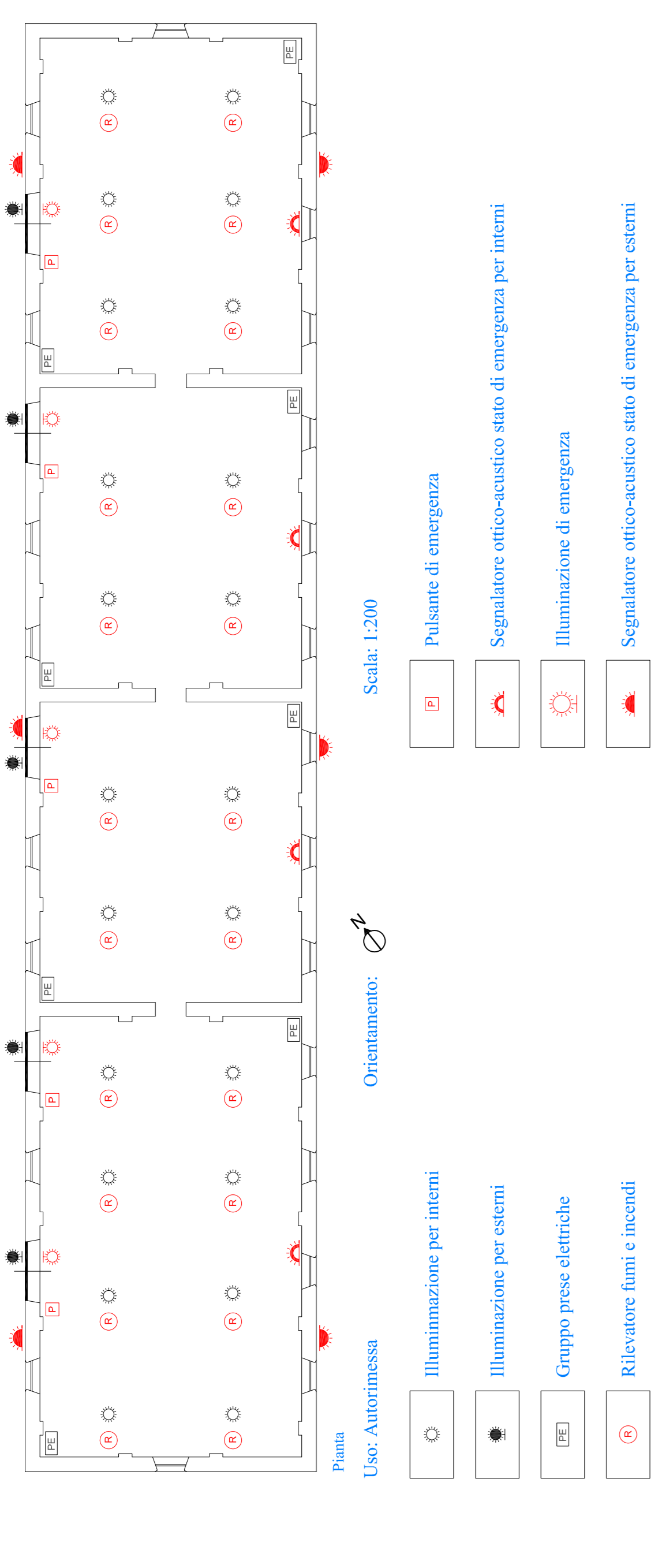
INDICAZIONI IMPIANTISTICHE



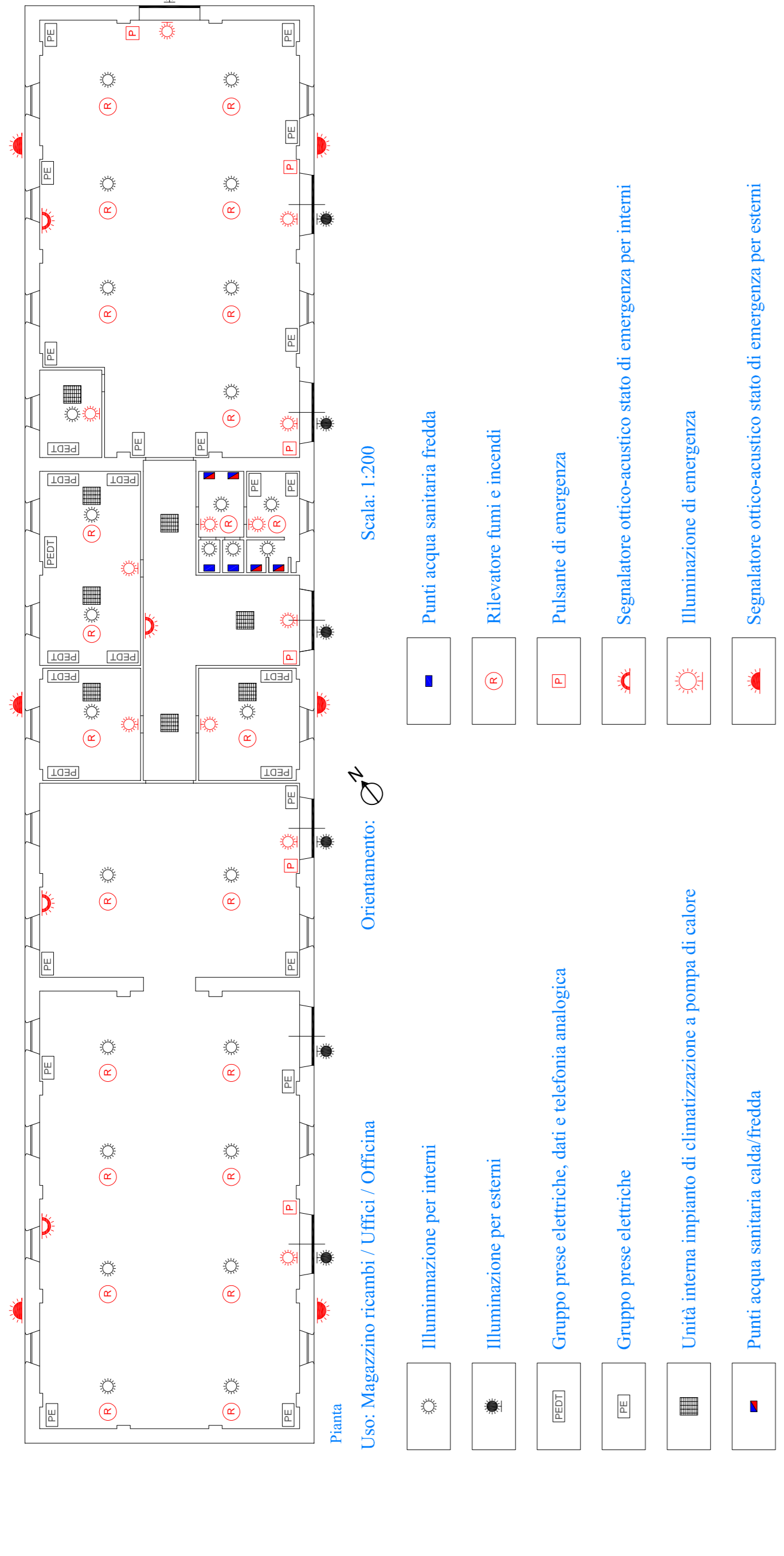
INDICAZIONI IMPIANTISTICHE | PALAZZINA M1



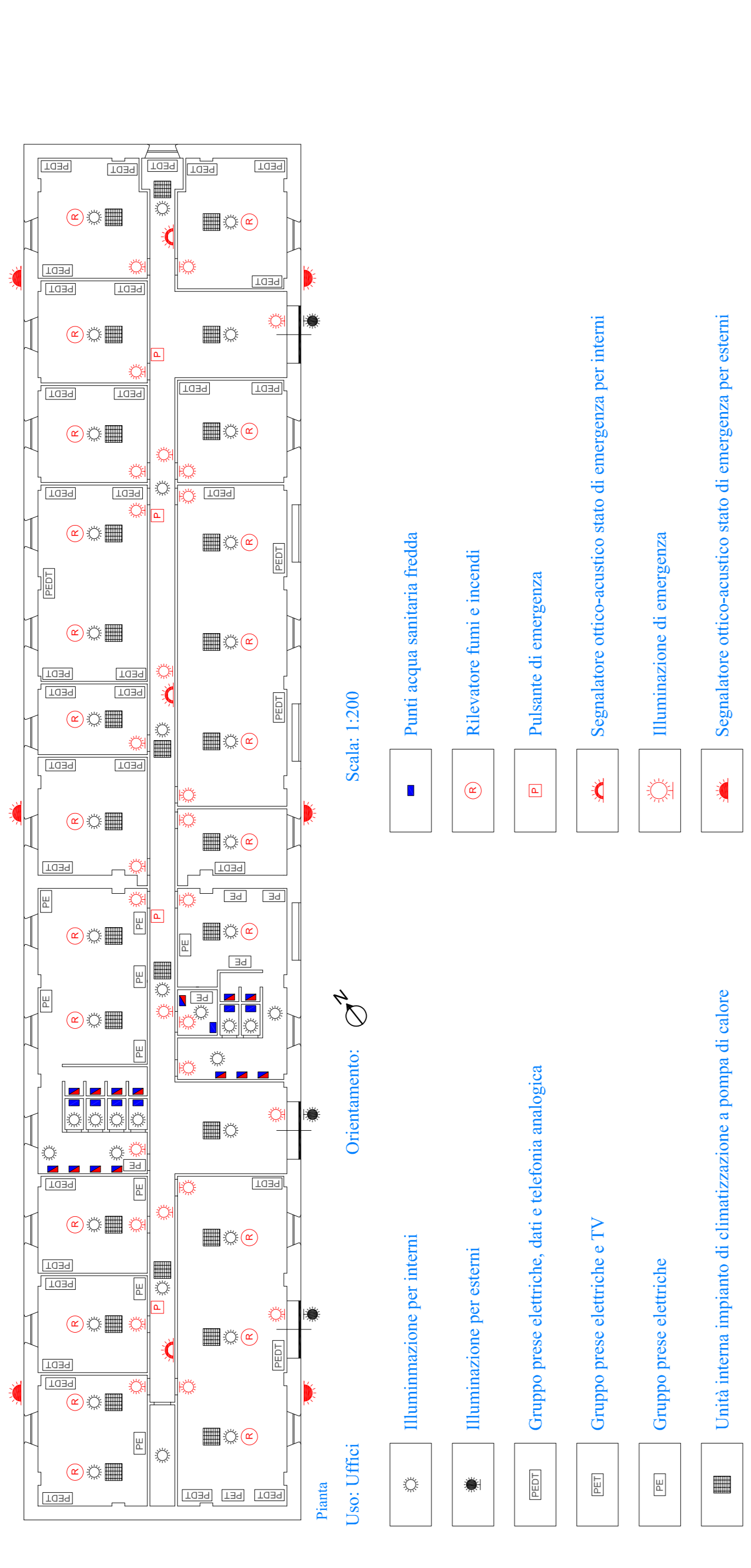
INDICAZIONI IMPIANTISTICHE | PALAZZINA M2



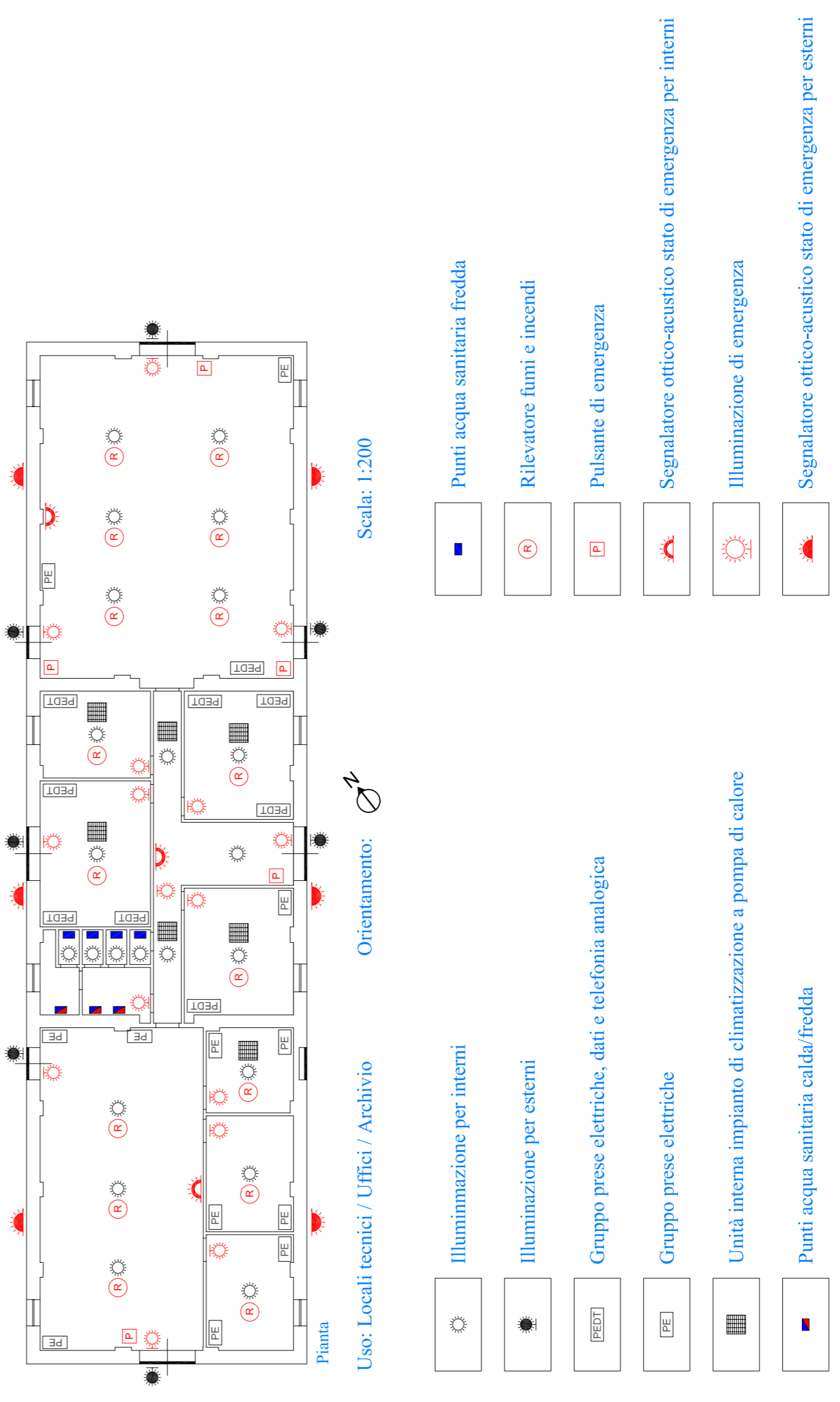
INDICAZIONI IMPIANTISTICHE | PALAZZINA M3



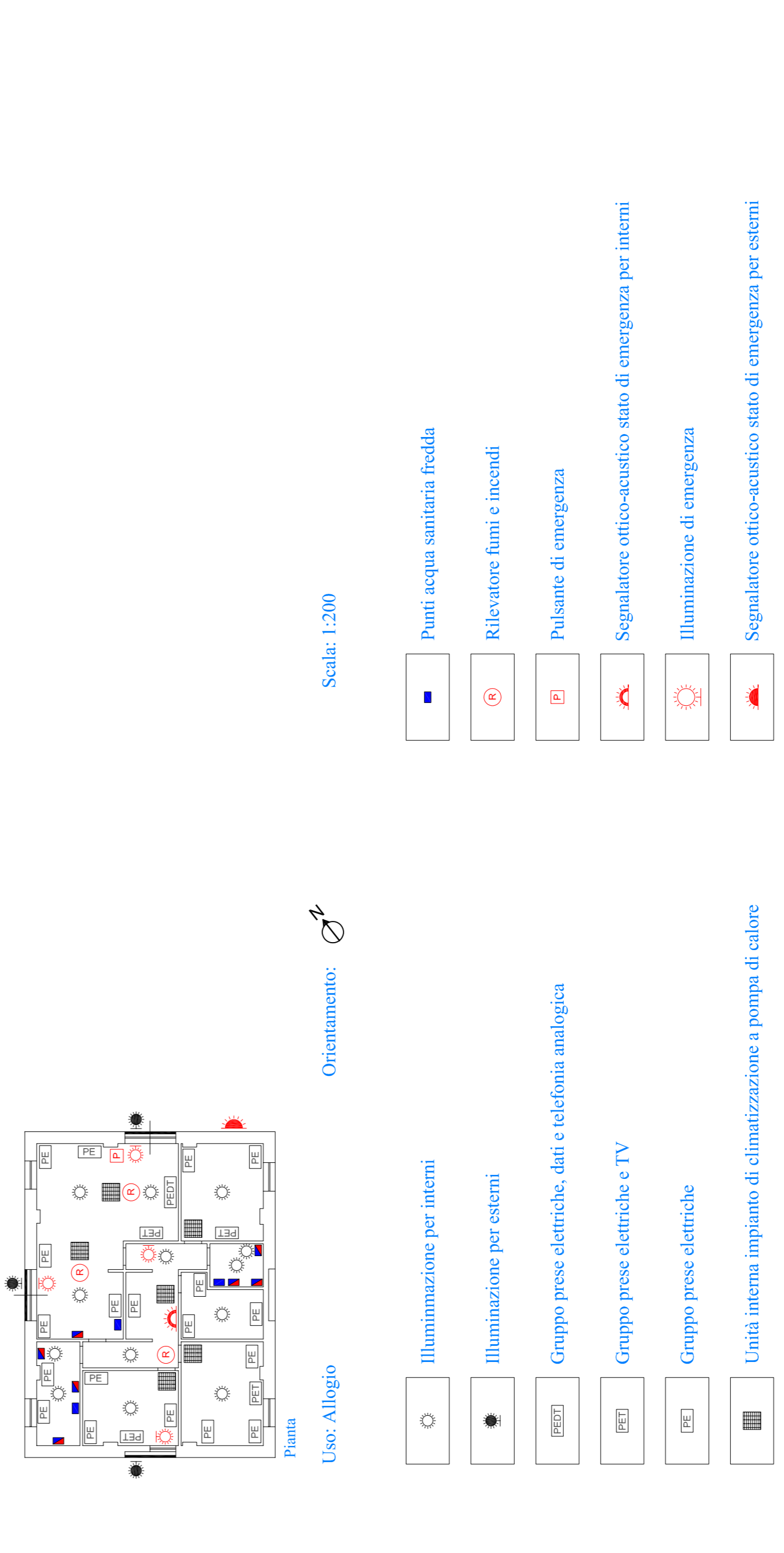
INDICAZIONI IMPIANTISTICHE | PALAZZINA M4



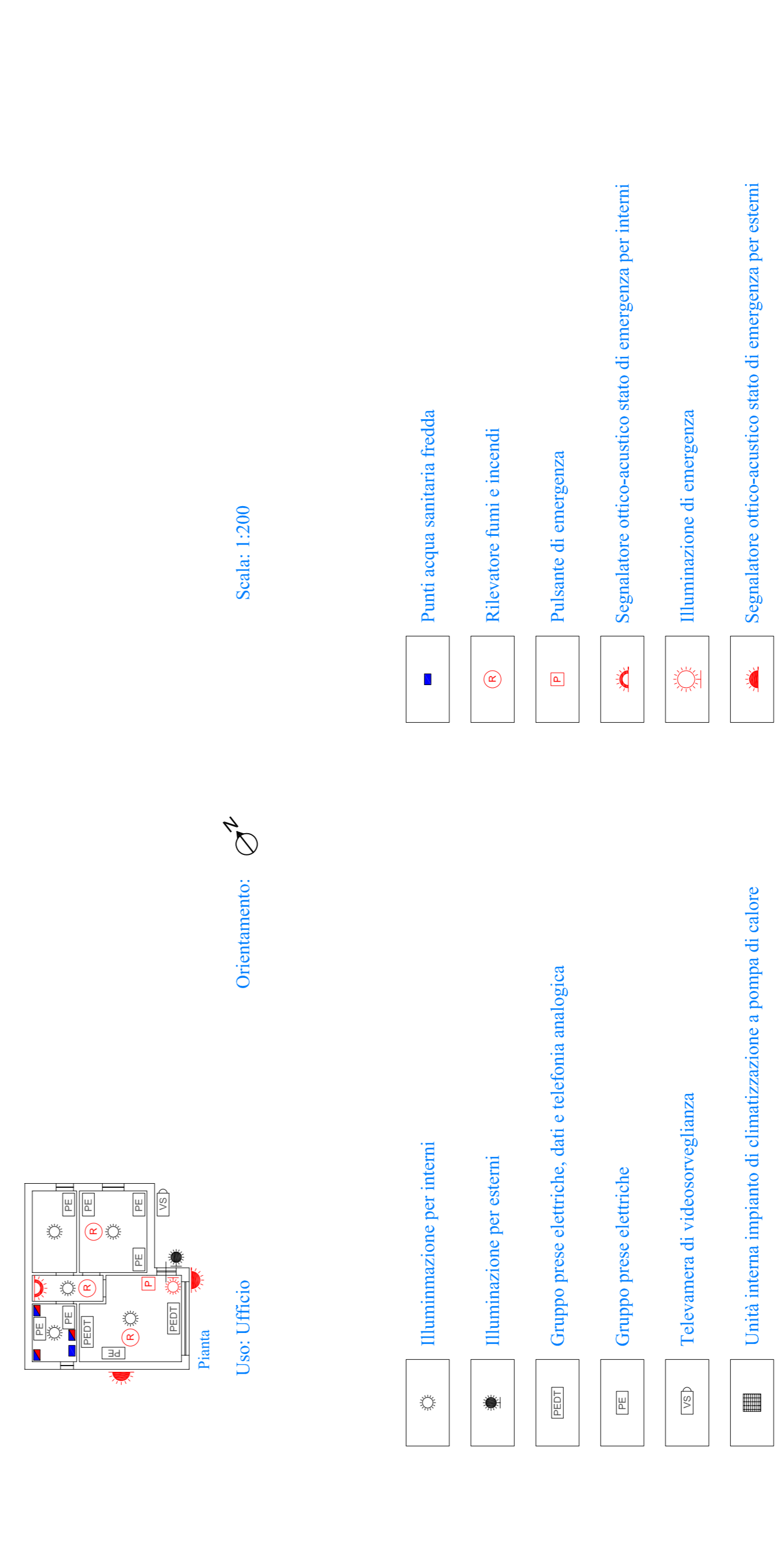
INDICAZIONI IMPIANTISTICHE | PALAZZINA PM



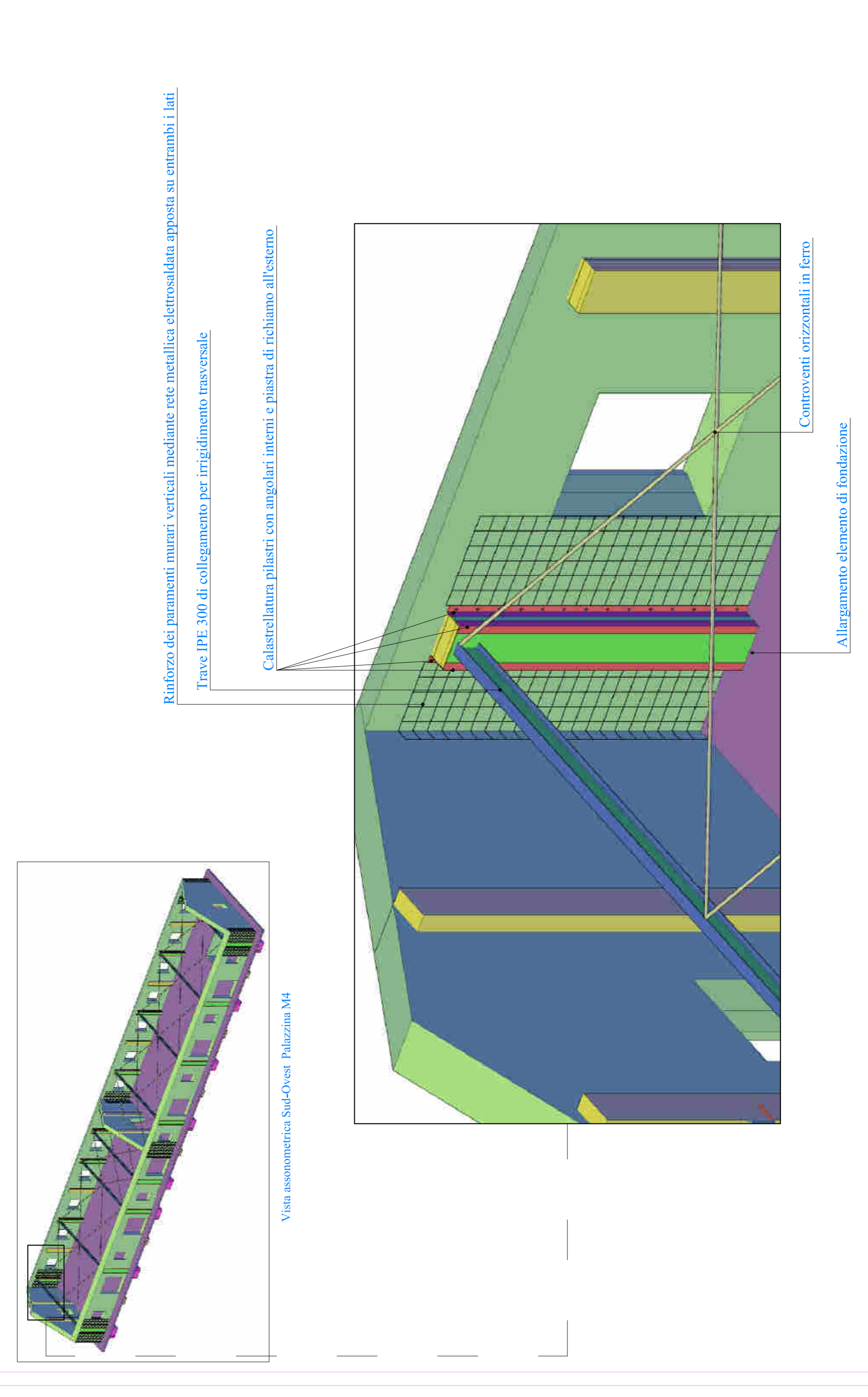
INDICAZIONI IMPIANTISTICHE | PALAZZINA PN



INDICAZIONI IMPIANTISTICHE | NUOVO CORPO DI GUARDIA



INTERVENTI STRUTTURALI | SCHEMA TIPO DI INTERVENTO DI MIGLIORAMENTO ALLE SOLLECITAZIONI SISMICHE

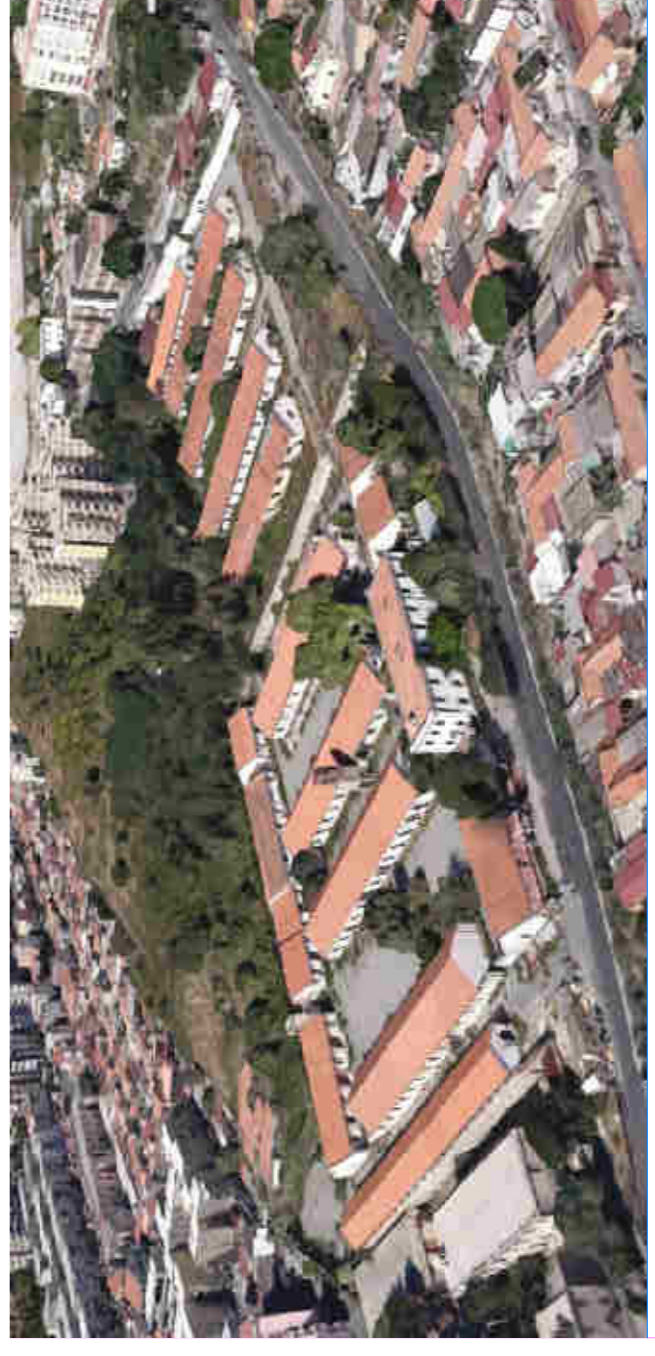


AGENZIA DEL DEMANIO

DIREZIONE REGIONALE SICILIA  
SERVIZI TECNICI

COMPENDIO IMMOBILIARE DENOMINATO CASERMA MASOTTO  
SITO IN VIA COMUNALE BISCONTE, MESSINA

LAVORI DI RESTAURO E RISANAMENTO CONSERVATIVO  
FINALIZZATI ALL'INSEDIAMENTO DI UFFICI DELLA POLIZIA DI  
STATO DI MESSINA



PROGETTO DI FATTIBILITÀ TECNICO ECONOMICA

TAV. 05  
19/02/2019

IMPIANTI E DETTAGLI

Committee: Agenzia del Demanio  
Dirigente: Vittorio Vanni  
Responsabile del Procedimento: Federico Chiurda  
Progettista: Federico Chiurda