

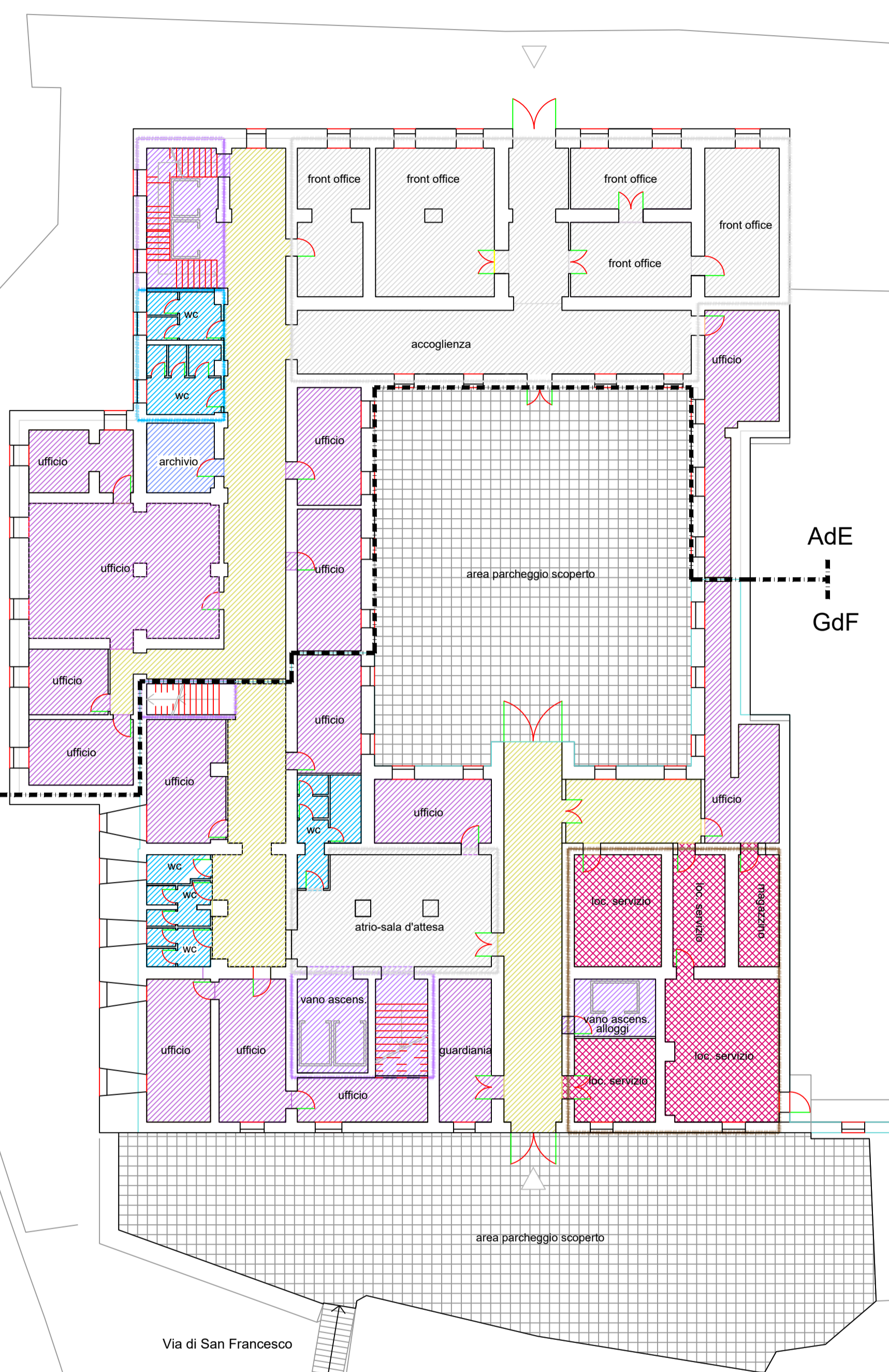
Uffici dell'Agenzia delle Entrate - SLP 1.940 mq

- AREE DESTINATE AD UFFICI
mq netti 532
- AREE DESTINATE A FRONT OFFICE
mq netti 244
- AREE DESTINATE AD ARCHIVI
mq netti 372
- AREE SCOPERTE
mq 573
- LOCALI TECNICI
mq netti 20
- CONNETTIVI ORIZZONTALI
mq netti 231
- CONNETTIVI VERTICALI
mq netti 98
- SERVIZI IGIENICI
mq netti 46

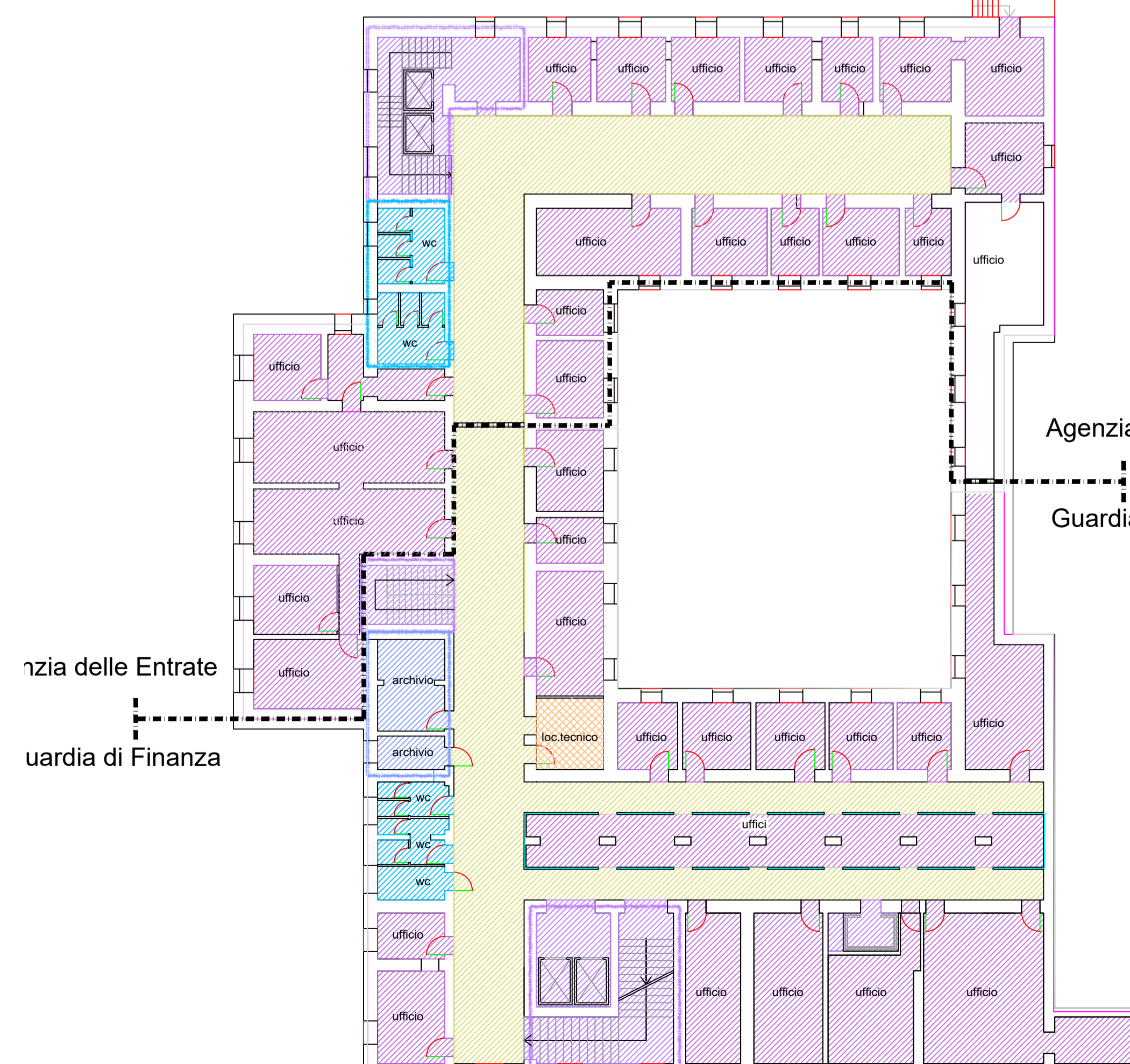
Uffici della Guardia di Finanza - SLP 2.286 mq

- AREE DESTINATE AD UFFICI
mq netti 650
- AREE DESTINATE AD ARCHIVI
mq netti 21
- AREE DESTINATE A LOCALI DI SERVIZIO
mq 118
- AREE DESTINATE A PARCHEGGIO SCOP.
mq 687
- LOCALI TECNICI
mq netti 24
- AREE DESTINATE A ALLOGGI DI SERVIZIO
mq 216
- CONNETTIVI ORIZZONTALI
mq 481
- CONNETTIVI VERTICALI
mq netti 224
- SERVIZI IGIENICI
mq netti 70

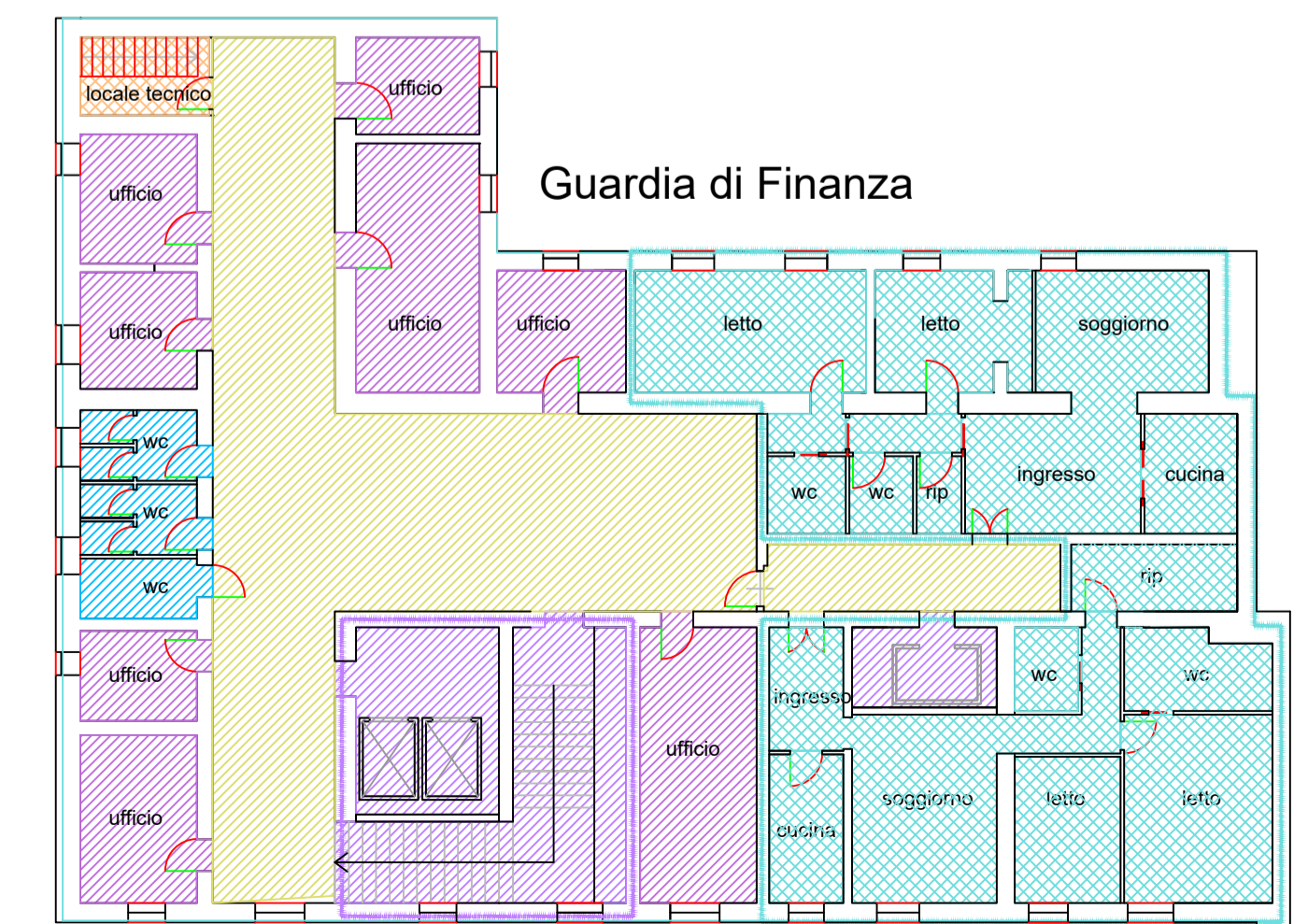
Agenzia delle Entrate
Guardia di Finanza



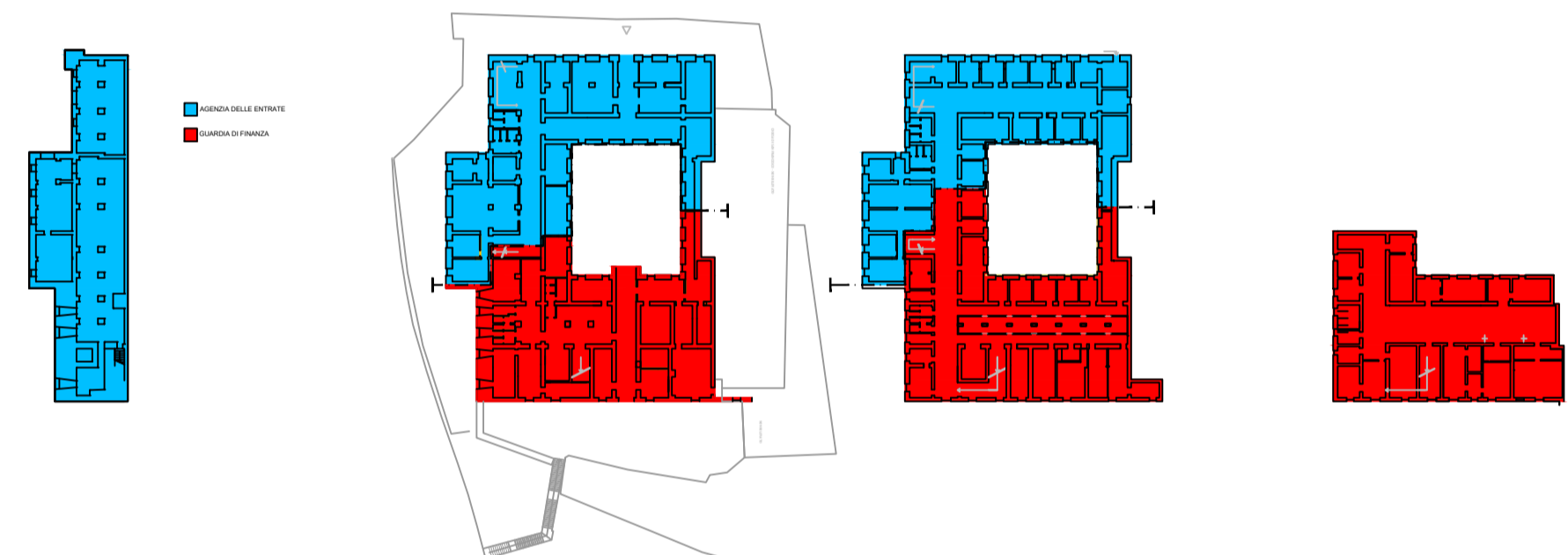
Pianta piano terra



Pianta piano primo



Pianta piano secondo



AdE
GdF

AGENZIA DEL DEMANIO

DIREZIONE REGIONALE LAZIO
SERVIZI TECNICI

LAVORI DI RESTAURO E RISANAMENTO CONSERVATIVO PER LA
RIFUNZIONIZZAZIONE DEL COMPLESSO IMMOBILIARE
DENOMINATO "EX CONVENTO DI SAN FRANCESCO" SITO IN
VELLETRI, VIA SAN FRANCESCO
SCHEDA PATRIMONIALE RMD0344

PROGETTO DI FATTIBILITA' TECNICO ECONOMICA

STATO DI PROGETTO

IL RESPONSABILE DEL PROCEDIMENTO

ING. SALVATORE CONCETTINO

I PROGETTISTI

ARCH. LAURA VALENTINI

ING. GIANLUCA LI CALZI

