

Ex Caserma Mar.Di.Chi. – La Spezia

finalità

Generazione risparmio:
€ 968.135,00

azioni

1 rilascio FIP
1 chiusura LP

modalità

Intervento in
convenzione con
Agenzia delle Entrate

investimenti

Q.E.: € 15.550.016

AGENZIA DEL DEMANIO	AGENZIA DELLE ENTRATE
€ 9.050.000	€ 6.500.000
IMPORTO ATTIVITA' PROFESSIONALI	IMPORTO LAVORI
€ 850.000	€ 10.382.400

opportunità

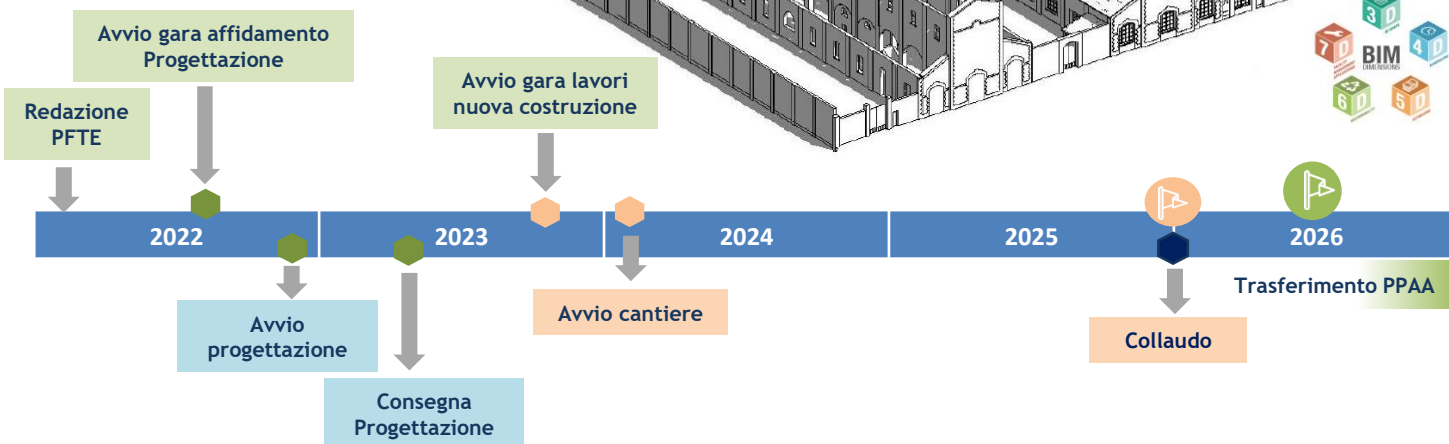
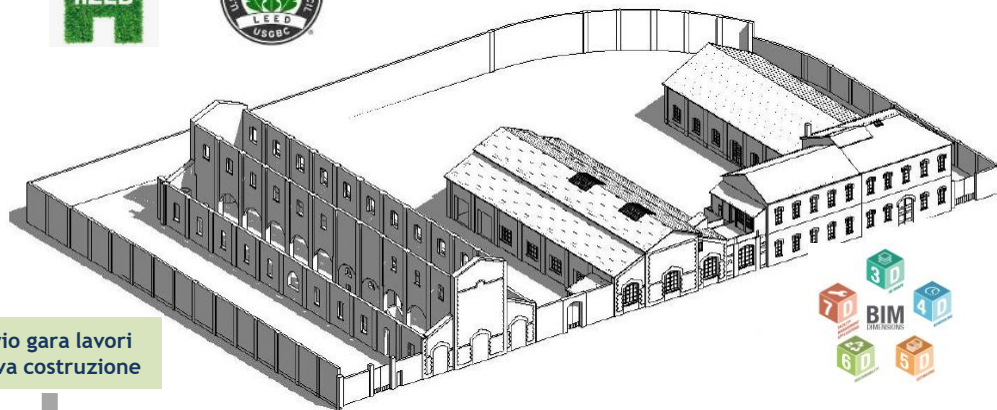
- ✓ qualità architettonica
- ✓ Recupero immobile sottoposto a tutela
- ✓ innovazione impiantistica
- ✓ riduzione costi gestione
- ✓ riqualificazione urbana
- ✓ digitalizzazione patrimonio pubblico
- ✓ sostenibilità ambientale
- ✓ soddisfacimento esigenze dei futuri utilizzatori
- ✓ qualità del verde

dimensioni

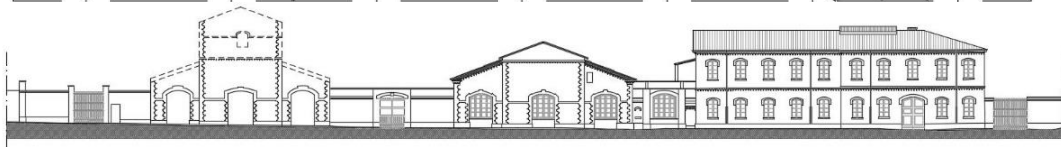
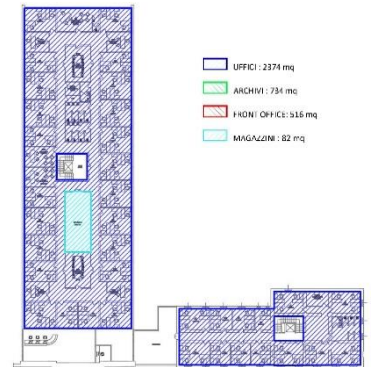
Area del lotto : 9.500 mq
Sup. di progetto : 5.000 mq

PP.AA.

MEF - Agenzia delle Entrate



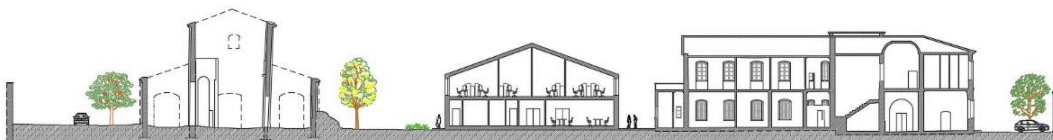
Ex Caserma Mar.Di.Chi. – La Spezia



PROSPETTO D'EST



SEZIONE 1



RUP: Arch. Riccardo Blanco

PROGETTISTI
PFTE

Arch. Marco Ceccarini
Ing. Elena Bardoneschi

IDeA_1260
IDeA_1262