

NAVIGATORE

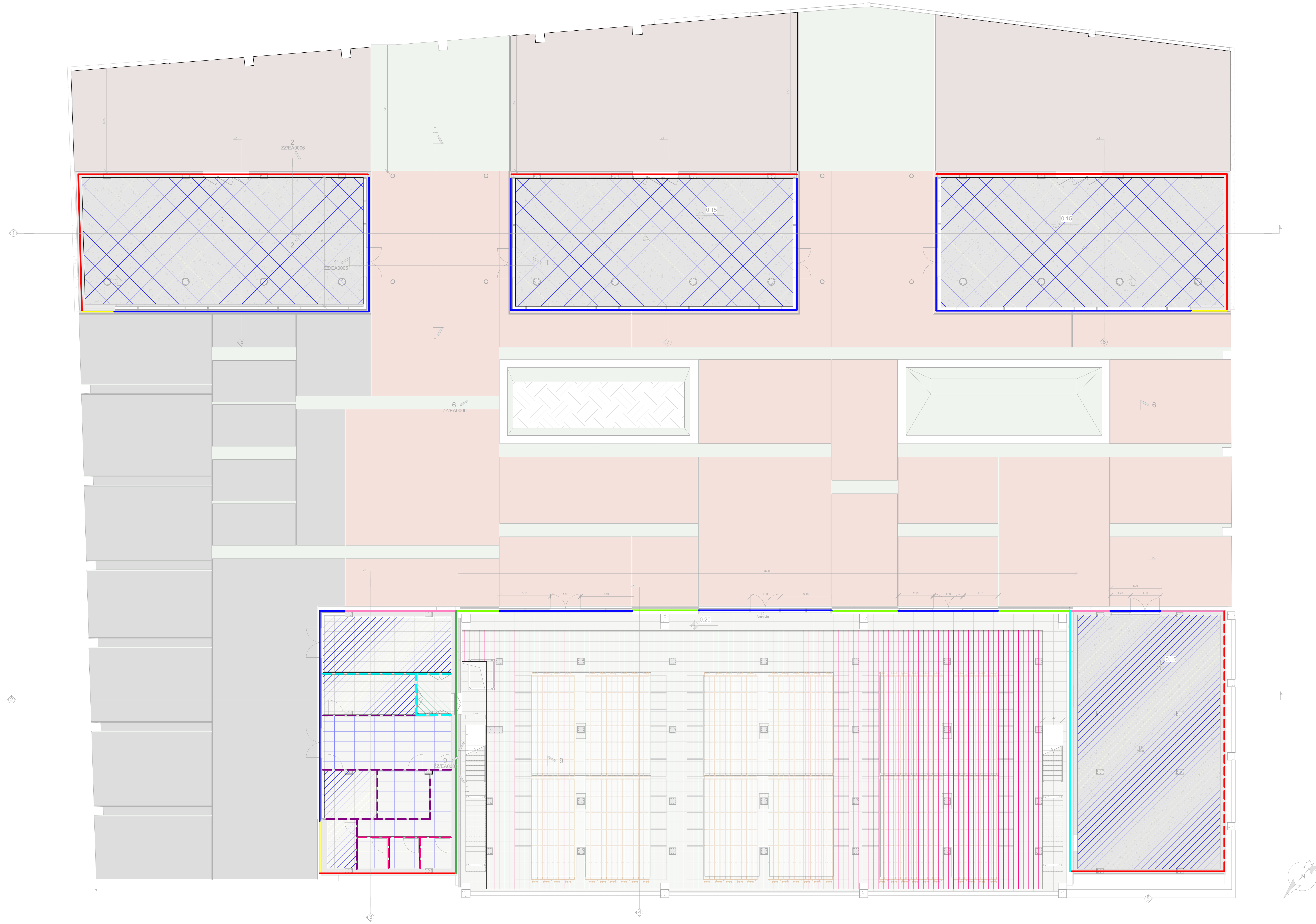
Legenda

- Area Carrabile
- Area non rifinita
- Pavimentazione in calcestruzzo spazzolato chiaro
- Pavimentazione in calcestruzzo spazzolato scuro
- Area verde

NOTE

Questo documento contiene riferimenti ai seguenti file:

Questo documento è da consultare insieme a:



LAVORI DI PROGETTO ARCHITETTONICO E STRUTTURALE DEL COMPLESSO SITO A BRINDISI PER LA RISTRUTTURAZIONE E LA FUNZIONALIZZAZIONE DEL COMPLESSO SITO A BRINDISI

Abaco dei solai

S1 - Solaio di base Blocchi 1-3-4-5-6

Pavimentazione in Gres - 2cm - E.12.24.a
 Massetto di allettamento - 11cm - E.04.02
 Isolante in lana di roccia - 5cm - E.05.03.050.0.CAM
 Impermeabilizzazione in bitume - 4mm - E.11.09
 Caldana con rete elettrosaldata - 10cm
 Vespaio aneto con casseri a perdere tipo Tiglio - 45cm
 Magrone - 10cm

N.B. I blocchi 3-4-5-6 non sono rifiniti con la pavimentazione in gres.

S2 - Solaio di base Blocco 2

Pavimentazione in Gomma - 3mm - E.14.14.a
 Massetto di allettamento - 16cm - E.04.02
 Impermeabilizzazione in bitume - 4mm - E.11.09
 Solaio armato - 10cm
 Trave portante in calcestruzzo armato - 80cm
 Terreno costipato

S3 - Solaio di copertura

Impermeabilizzazione in bitume ardesiato - 0,4cm - E.11.14
 Isolante in lana di roccia 70kg/mc - 10cm - AP.02.11
 Barriera al vapore in LDPE - 0,1cm - E.11.09
 Massetto delle pendenze - 4/5cm - E.04.02
 Solaio predalles - 5+20+5cm
 Controsoffitto in lastre di cartongesso - 12mm - E.17.05.050.0.CAM

S4 - Solaio di copertura

Impermeabilizzazione in bitume ardesiato - 0,4cm - E.11.14
 Isolante in lana di roccia 70kg/mc - 10cm - AP.02.11
 Barriera al vapore in LDPE - 0,1cm - E.11.09
 Massetto delle pendenze - 4/5cm - E.04.02
 Solaio predalles - 5+20+5cm
 Controsoffitto per compartimentazione antincendio REI 60 termoisolante e fonoassorbente - 31mm - E.17.05.050.0.CAM

S5a - Solaio di copertura

Impermeabilizzazione in bitume ardesiato - 0,4cm - E.11.14
 Isolante in lana di roccia 70kg/mc - 10cm - AP.02.11
 Barriera al vapore in LDPE - 0,1cm - E.11.09
 Massetto delle pendenze - 4/5cm - E.04.02
 Solaio predalles - 5+20+5cm
 Finitura interna con intonaco, tonachino e tinteggiatura - 2cm - E.16.160 + E.16.17 + E.16.37

N.B. Il blocco 3 non è dotato di finitura interna

S5b - Solaio di copertura

Pavimentazione in Gres - 2cm - E.12.24.a
 Impermeabilizzazione in bitume - 0,2cm - E.11.29
 Isolante in lana di roccia 70kg/mc - 10cm - AP.02.11
 Barriera al vapore in LDPE - 0,1cm - E.11.09
 Tegoli panti esistenti - 20cm
 Controsoffitto per compartimentazione antincendio REI 60 termoisolante e fonoassorbente - 31mm - E.17.05.050.0.CAM

S6 - Solaio di copertura Blocco 2

Doppio pannello isolante in lana di roccia rivestito in lamiera metallica preverniciata ambo i lati - 12cm - AP.02.07
 Barriera al vapore in LDPE - 0,1cm - E.11.09
 Tegoli panti esistenti - 20cm
 Controsoffitto per compartimentazione antincendio REI 60 termoisolante e fonoassorbente - 31mm - E.17.05.050.0.CAM

S7 - Solaio intermedio Blocco 2

Pavimentazione in Gomma - 3mm - E.14.14.a
 Massetto di allettamento - 8/9cm - E.04.02
 Solaio alveolare - 25+4cm
 Finitura interna con intonaco, tonachino e tinteggiatura - 2cm - E.16.160 + E.16.17 + E.16.37

Abaco dei degli elementi di partizione verticale

P1 - Parete in cartongesso **P2 - Parete in matton forati** **P3 - Parete REI120**

Finitura interna con intonaco, tonachino e tinteggiatura - 2cm - E.16.160 + E.16.17 + E.16.37
 Parete in pannelli di cartongesso 120+64+18 - E.06.140
 Finitura interna con intonaco, tonachino e tinteggiatura - 2cm - E.16.160 + E.16.17 + E.16.37

Finitura interna con intonaco, tonachino e tinteggiatura - 2cm - E.16.160 + E.16.17 + E.16.37
 Mattoni di laterizio forato - 6cm - E.06.09.04
 Finitura interna con intonaco, tonachino e tinteggiatura - 2cm - E.16.160 + E.16.17 + E.16.37

Finitura interna con intonaco, tonachino e tinteggiatura - 2cm - E.16.160 + E.16.17 + E.16.37
 Blocchi pressovibrati in cls di argilla espansa - 12cm - E.06.120
 Finitura interna con intonaco, tonachino e tinteggiatura - 2cm - E.16.160 + E.16.17 + E.16.37

N.B. Questo pacchetto è presente solo nella parte superiore del Blocco 2

Abaco delle chiusure verticali

CO_1 - Chiusura verticale opaca

Rivestimento ai silicati fibro-rinforzati ad effetto tonachino - 2cm - E.17.05.050.0.CAM
 Cappotto isolante in lana di roccia 70kg/mc - 10cm - AP.02.07
 Blocco in calcestruzzo di argilla espansa - 25cm - E.06.140
 Controparete in cartongesso sostenuta da profilati in ferro a C - E.06.34

N.B. I blocchi 3-4-5-6 non sono dotati di controparete in cartongesso

CO_1b - Chiusura verticale opaca

Pannello coibente di facciata in lana di roccia 100mm con supporto interno ed esterno in acciaio preverniciato - AP.02.07
 Blocco in calcestruzzo di argilla espansa - 25cm - E.06.140
 Controparete in cartongesso sostenuta da profilati in ferro a C - E.06.34

N.B. I blocchi 3-4-5-6 non sono dotati di controparete in cartongesso

CO_2 - Chiusura verticale opaca

Finitura in acciaio corten sostenuta da montanti in acciaio C - AP.02.05
 Cappotto isolante in lana di roccia 70kg/mc - 10cm - AP.02.07
 Blocco in calcestruzzo di argilla espansa - 25cm - E.06.140
 Controparete in cartongesso sostenuta da profilati in ferro a C - E.06.34

N.B. I blocchi 3-4-5-6 non sono dotati di controparete in cartongesso

CO_3 - Chiusura verticale opaca

Pannelli in poliuretano espanso tipo Isometal Star - 6 cm - AP.02.09
 Pannello prefabbricato esistente in calcestruzzo
 Finitura interna con intonaco, tonachino e tinteggiatura - 2cm - E.16.160 + E.16.17 + E.16.37

CO_4 - Chiusura verticale opaca

Pannelli in poliuretano espanso tipo Isometal Star - 6 cm - AP.02.09
 Pannello prefabbricato esistente in calcestruzzo
 Finitura interna con intonaco, tonachino e tinteggiatura - 2cm - E.16.160 + E.16.17 + E.16.37

N.B. Questo pacchetto è presente solo nella parte superiore del Blocco 2

CO_5 - Chiusura verticale opaca

Finitura in acciaio corten sostenuta da montanti in acciaio C - AP.02.05
 Cappotto isolante in lana di roccia 70kg/mc - 10cm - AP.02.07
 Blocco in calcestruzzo di argilla espansa - 25cm - E.06.140
 Finitura interna con intonaco, tonachino e tinteggiatura - 2cm - E.16.160 + E.16.17 + E.16.37

N.B. I blocchi 3-4-5-6 non sono dotati di finitura interna

CO_6 - Partizione verticale opaca

Finitura interna con intonaco, tonachino e tinteggiatura - 2cm - E.16.160 + E.16.17 + E.16.37
 Pannello prefabbricato esistente in calcestruzzo
 Blocco in calcestruzzo di argilla espansa - 25cm - E.06.140
 Finitura interna con intonaco, tonachino e tinteggiatura - 2cm - E.16.160 + E.16.17 + E.16.37

CO_7 - Partizione verticale opaca

Finitura interna con intonaco, tonachino e tinteggiatura - 2cm - E.16.160 + E.16.17 + E.16.37
 Blocco in calcestruzzo di argilla espansa - 25cm - E.06.140
 Cappotto isolante in lana di roccia 70kg/mc - 10cm - AP.02.07
 Pannello in cls e coibente - 20cm - E.06.120
 Finitura interna con intonaco, tonachino e tinteggiatura - 2cm - E.16.160 + E.16.17 + E.16.37

CO_8 - Muretto d'attico Blocchi 1-3-4-5-6

Finitura in acciaio corten sostenuta da montanti in acciaio C - AP.02.05
 Cappotto isolante in lana di roccia 70kg/mc - 10cm - AP.02.07
 Blocco in calcestruzzo di argilla espansa - 20cm - E.06.120
 Controparete in cartongesso sostenuta da profilati in ferro a C - E.06.34

N.B. In corrispondenza del muro di confine, non è prevista la parete intonaco e nel caso dei blocchi 3-4-5-6 è sovrastato da una copertura metallica

CO_9 - Chiusura verticale trasparente

Vetrate termoisolante costituita da una lastra di cristallo stratificato di sicurezza basso emissivo e una lastra di cristallo stratificato selettivo di sicurezza, separate da distanzatori e intercapedine d'aria di 15mm, tipo (extrat 5582 selettivo -15-strat 55) - A.20.02.11
 Sistema per facciate a montanti e traversi in alluminio a sezione rettangolare Tipo Schueco FWS60 - AP.02.04

AGENZIA DEL DEMANIO

Agenzia del Demanio
 060 546 7811
 06 59516070
 Via Barberis, 38 - 00187 Roma
 www.agenzia-demania.it

STATO: 0 TIPO DI EMISSIONE: PROGETTO ESECUTIVO - Rev. Aggiornamento Prezzi

PROGETTO: Ristrutturazione e rifunzionalizzazione del complesso sito a Brindisi C.da Piccoli da destinare a sede degli archivi del MIBACT - scheda patrimoniale BRB0335 CIG 74992733DA CUP G82E1800000001

SEDE PROGETTO: Brindisi NUMERO PROGETTO: BRB0335

PROGETTISTI: Cooproggetti Soc. Coop. Invia Massimo Studio Progettazioni d'ingegneria - SPI s.r.l. Invia Massimo
 Legale Rappresentante: Ing. Alessandro Piccinini Legale Rappresentante: Ing. Paolo Corradi-Casali
 Sede Legale: Via Salaria 1102 - 00144 Grotto (RM) - Tel. 076 920211 Sede Legale: Via G. Saraceni 4 22041 - 00120 Napoli (NA) - Tel. 081 5700001
 Arch. Elio Conte-Alessandro Ing. Donatella De Silva-Alessandro
 Libero professionista Libero professionista
 Sede Legale: Via Carlo de Marzio 135 - 00100 Napoli (NA) - Tel. 081 7317728 Sede Legale: Via della Libertà 10 - 01502 Civitanova (CE) - Tel. 0827171708

Logo of Cooproggetti, SPI, EC, and DDS.

TITOLO: Progetto Architettonico
Progetto Sinottico
Finiture - Pianta Piano Terra

NUMERO DISEGNO: BRB0335-ADM-BR0351000-GF-DR-A/EA0005

SCALA: Come indicato

REV: 3

30/03/2022