

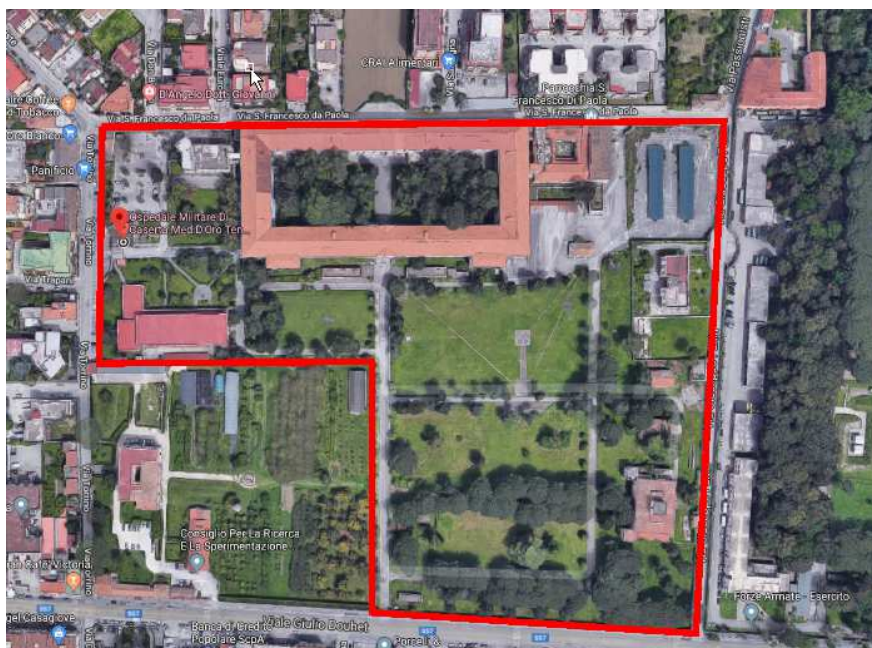


**A G E N Z I A D E L D E M A N I O**

Direzione Regionale Campania

CED0064 “Ospedale Militare San Francesco di Paola”, oggi “Caserma Tescione”, sito in Caserta alla Via San Francesco di Paola

Lavori di manutenzione straordinaria finalizzati alla messa in sicurezza della copertura dell’edificio c.d. “MONOBLOCCO” nelle zone prospettanti su pubblica via.



**PROGETTO ESECUTIVO**

Codice Elaborato  
**03**

Formato  
**A4**

Descrizione  
**COMPUTO METRICO ESTIMATIVO**

Il Direttore Regionale: <b>dott. Mario PARLAGRECO</b>	Il Responsabile U.O. Servizi Tecnici: <b>arch. Ciro LIGUORI</b>
Il Responsabile Unico del Procedimento: <b>ing. Antonio DE FURIA</b>	Il Progettista: <b>ing. Antonio DE FURIA</b>

REVISIONE	NOTE	DATA	SCALA
<b>Rev. 0</b>		<b>Settembre 2022</b>	





Num.Ord. TARIFFA	DESIGNAZIONE DEI LAVORI	DIMENSIONI				Quantità	IMPORTI	
		par.ug.	lung.	larg.	H/peso		unitario	TOTALE
	<b>R I P O R T O</b>							
	<b><u>LAVORIA MISURA</u></b>							
1 E.00.010.010 .a	Preparazione delle aree Taglio di arbusti e vegetazione in genere per opera di bonifica da ordigni bellici Per opera di bonifica da ordigni bellici VOCE PER ASSIMILAZIONE: A tal riguardo è stato considerato un sovrapprezzo del 50% per tenere conto di difficoltà operative specifiche della lavorazione Cortile interno monoblocco e zone limitrofe, cfr. planimetrie Incremento del 50% per tenere conto del sovrapprezzo *(par.ug.=0,5*5870)	2935,00				5'870,00 2'935,00		
	SOMMANO mq					8'805,00	0,40	3'522,00
2 A.P. 01	Tranciamento e ripristino della rete a maglia metallica di contenimento del manto di copertura dell'edificio "Monoblocco", al fine di consentire la riparazione/sostituzione degli elementi deteriorati. La lavorazione consiste: nel preventivo tranciamento della rete esistente, il calo in basso e l'avvicinamento al sito di carico per il trasporto a rifiuto; nella successiva fornitura e posa in opera di nuova rete metallica, a protezione del manto di copertura e del cornicione sommitale del fabbricato, aventi le seguenti caratteristiche: rete metallica a triplice torsione zincata a caldo, con maglia da 51 mm di forma esagonale, avente carico minimo di rottura pari a 450 N/mm2. La continuità della rete dovrà assicurata inserendo mediante filo d'acciaio di diametro non inferiore a 5 mm, il tutto opportunamente fissato con elementi metallici stringenti. La presente voce contempla tutti gli oneri, accessori, materiali ed opere necessarie all'effettuazione del lavoro a regola d'arte, nonchè l'eventuale attività di risistemazione dei coppi i laterizio. Escluso il nolo della piattaforma aerea o cestello, compensato a parte come costo per la sicurezza. Cfr. planimetria - Falle Corpo D Cfr. planimetria - Falle Corpo A					150,00 105,00		
	SOMMANO m2					255,00	19,27	4'913,85
3 A.P. 02	Ripristino delle falle individuate nella copertura consistente nella sostituzione delle onduline in cartone pressato esistenti mediante la fornitura e posa in opera di lamiera zincate ondulate di spessore pari ad almeno 3 mm, compresi di accessori per il fissaggio: rondella zincata con guarnizione e vite a legno 6x60. La presente voce contempla tutti gli oneri, accessori, materiali ed opere necessarie all'effettuazione del lavoro a regola d'arte. E' altresì compreso l'onere per il tiro in alto dei nuovi materiali e per il calo in basso e l'avvicinamento al sito di carico per il trasporto a rifiuto dei materiali di risulta. Escluso il nolo della piattaforma aerea o cestello, compensato a parte come costo per la sicurezza. Vedi voce n° 2 [m2 255.00]					255,00		
	SOMMANO m2					255,00	19,90	5'074,50
4 R.03.070.050 .a	Riparazione di manto di copertura di tetti di coppi a qualsiasi altezza e di qualsiasi pendenza e forma, con il reimpiego di manufatti di recupero e sostituzione dei manufatti mancanti, forniti e posti in opera, con altri identici a quelli esistenti per forma, materiale e colore. Sono compresi la pulizia dei manufatti di recupero, l'esecuzione anche in malta dei raccordi, la posa in opera dei pezzi speciali occorrenti. Con sostituzione fino al 20% di tegole nuove Riparazione del manto in corrispondenza delle falle nella falda di copertura individuate nei Corpi A e D dell'edificio denominato "Monoblocco" Riparazione del manto di copertura dell'edificio denominato "ex Convento" prospiciente via San Francesco di Paola Revisione e consolidamento in sede dei coppi sovrastanti il cornicione del torrino dell'edificio denominato ex Convento - per il					255,00 120,00		
	<b>A R I P O R T A R E</b>					375,00		13'510,35



Num.Ord. TARIFFA	DESIGNAZIONE DEI LAVORI	DIMENSIONI				Quantità	IMPORTI	
		par.ug.	lung.	larg.	H/peso		unitario	TOTALE
	<b>R I P O R T O</b>							36'694,45
9 A.P. 03	<p>Fornitura e posa in opera di rete metallica a protezione del manto di copertura e del cornicione sommitale del fabbricato. Rete metallica a triplice torsione zincata a caldo, con maglia da 51 mm di forma esagonale, avente carico minimo di rottura pari a 450 N/mm2. La posa della rete metallica dovrà essere effettuata considerando una sovrapposizione di almeno 10 cm tra i fogli successivi, avendo cura di legare gli stessi fogli mediante filo in acciaio di diametro di 2 mm disposto ortogonalmente alla linea di colmo e collegati alle funi di ancoraggio perimetrale. La presente voce contempla tutti gli oneri, accessori, materiali ed opere necessarie all'effettuazione del lavoro a regola d'arte, nonchè l'eventuale attività di risistemazione dei coppi in laterizio ed il tiro il alto dei nuovi materiali nonchè il calo in basso dei materiali di risulta. Escluso il nolo della piattaforma aerea o cestello, compensato a parte come costo per la sicurezza.</p> <p>Corpo A - falda interna + falda esterna Corpo C - falda interna + falda esterna</p> <p style="text-align: right;">SOMMANO m2</p>					210,00 210,00 420,00	17,05	7'161,00
10 A.P.04	<p>Revisione della rete di protezione posta sulla copertura della porzione di edificio denominato "Monoblocco" prospiciente via San Francesco di Paola ed eventuale risistemazione dei coppi in laterizio e l'integrazione con ulteriori coppi, se necessario. L'attività di verifica riguarda gli ancoraggi, i tiranti e la rete; è invece da intendersi escluso il nolo della piattaforma aerea o cestello compensato a parte come costo per la sicurezza.</p> <p>Falda interna ed esterna della copertura del Corpo D del Monoblocco a detrarre le porzioni ripristinate completamente sulla copertura del corpo D</p> <p style="text-align: right;">Sommano positivi m2 Sommano negativi m2 SOMMANO m2</p>					2'500,00 <b>-150,00</b> 2'500,00 <b>-150,00</b> 2'350,00	1,13	2'655,50
11 E.11.040.020 .m	<p>Pluviali e canne di ventilazione in lamiera dello spessore non inferiore a 8/10 mm o in PVC serie pesante di qualsiasi diametro Pluviali e canne di ventilazione in lamiera o in PVC serie pesante, poste in opera a qualunque altezza; compresi oneri per pezzi speciali, saldature, collanti, giunzioni, sfridi, cravatte di ferro, opere murarie, tiro e calo dei materiali, verniciatura o preverniciatura nel caso delle lamiere. In PVC, diametro esterno 100 mm</p> <p>Integrazione del tratto in corrispondenza dello spigolo tra il corpo A ed il corpo D</p> <p style="text-align: right;">SOMMANO m</p>		5,00			5,00 5,00	19,71	98,55
12 E.21.050.030 .d.CAM	<p>Verniciatura con smalto oleosintetico bianco o colorato, su tubi in ferro da conteggiare a metro lineare, a due mani a coprire: Fino a 15 cm di diametro o di equivalente sviluppo perimetrale</p> <p>VOCE PER ASSIMILAZIONE: Edificio "Monoblocco" prospetto nord su via San Francesco di Paola - Verniciatura dei nuovi tratti delle pluviali dello stesso colore di quelle in sede</p> <p>Vedi voce n° 11 [m 5.00]</p> <p style="text-align: right;">SOMMANO m</p>					5,00 5,00	6,24	31,20
13 T.01.020.010 .a	<p>Trasporto di materiale proveniente da lavori di demolizione con autocarro</p> <p>Trasporto di materiali di risulta, provenienti da demolizioni e rimozioni, eseguiti anche a mano o in zone disagiate, con autocarro, compresi carico, anche a mano, viaggio, scarico, spandimento del materiale ed esclusi gli oneri di scarica autorizzata. Per trasporti fino a 10 km</p> <p>Vedi voce n° 2 [m2 255.00] Vedi voce n° 3 [m2 255.00]</p>				0,010 0,020	2,55 5,10		
	<b>A R I P O R T A R E</b>					7,65		46'640,70



Num.Ord. TARIFFA	DESIGNAZIONE DEI LAVORI	DIMENSIONI				Quantità	IMPORTI	
		par.ug.	lung.	larg.	H/peso		unitario	TOTALE
	<b>R I P O R T O</b>							47'077,88
	<b><u>COSTI SICUREZZA (SPECIALI)</u></b>							
14 SIC.SPCL	La presente VOCE scaturisce dalla stima analitica dei soli costi della sicurezza degli apprestamenti, espressamente previsti per lo specifico cantiere, denominati "Costi Speciali". Tali "Costi Speciali" della SICUREZZA NON sono compresi nei prezzi unitari delle lavorazioni e NON sono soggetti a Ribasso d'Asta.					100,00		
	SOMMANO %					100,00	37'119,11	37'119,11
	<b>Parziale COSTI SICUREZZA (SPECIALI) euro</b>							37'119,11
	<b>T O T A L E euro</b>							84'196,99
	<b>A R I P O R T A R E</b>							

Num.Ord. TARIFFA	DESIGNAZIONE DEI LAVORI	IMPORTI		incid. %
		TOTALE		
	R I P O R T O			
	<b><u>RIEPILOGO COSTI SICUREZZA</u></b>			
	<b>TOTALE PROGETTO (lavori e sicurezza)</b>	euro	<b>84'196,99</b>	
	<i>di cui per la sicurezza</i>			
	<i>COSTI SICUREZZA (speciali)</i>		37'119,11	
	<i>COSTI SICUREZZA (diretti)</i>		0,00	
	<b>TOTALE COSTI SICUREZZA</b>	euro	<b>37'119,11</b>	
	Napoli, 20/09/2022			
	<b>Il progettista</b> ing. Antonio DE FURIA			
	<b>Il Responsabile del Procedimento</b> ing. Antonio DE FURIA			
	A R I P O R T A R E			



Num.Ord. TARIFFA	DESIGNAZIONE DEI LAVORI	IMPORTI	incid. %
		TOTALE	
	R I P O R T O		
	<p style="text-align: center;"><b><u>NOTE</u></b></p> <p>Per computare il servizio è stato utilizzato il Prezzario Regionale Campania 2022 attualmente vigente.  Per quanto concerne le nuove voci si rimanda alle rispettive analisi prezzo, effettuate a mezzo indagine di mercato.  I prezzi unitari che concorrono alla formulazione dei costi della sicurezza sono stati scorporati della quota di utile prevista del 10%, in quanto non soggetti, per legge, a ribasso d'asta in sede di offerta, sono sottratti alla logica concorrenziale di mercato - Avvertenze Generali Prezzario Regionale Campania parag. 8.a, 11.c -  I costi della Sicurezza contemplano anche quanto necessario per l'attuazione nell'ambito del cantiere delle misure per la prevenzione dal rischio di contagio da COVID-2019.</p> <p>Napoli, 20/09/2022</p> <p style="text-align: center;"><b>Il progettista</b> ing. Antonio DE FURIA</p> <p style="text-align: center;"><b>Il Responsabile del Procedimento</b> ing. Antonio DE FURIA</p>		
	A R I P O R T A R E		