

Direzione Regionale Emilia Romagna

**CONCORSO A PROCEDURA APERTA
FINALIZZATO ALL'ACQUISTO DI OPERE
D'ARTE NELL'AMBITO DEI LAVORI DI
AMPLIAMENTO DELLA CASERMA DELLA
GUARDIA DI FINANZA "E. BERTARINI"
VIA TANARI 19 BOLOGNA SCHEDA
BOB0046**

«SCHEDE COLLOCAZIONE OPERE D'ARTE»





Foto Aerea dello stato originario

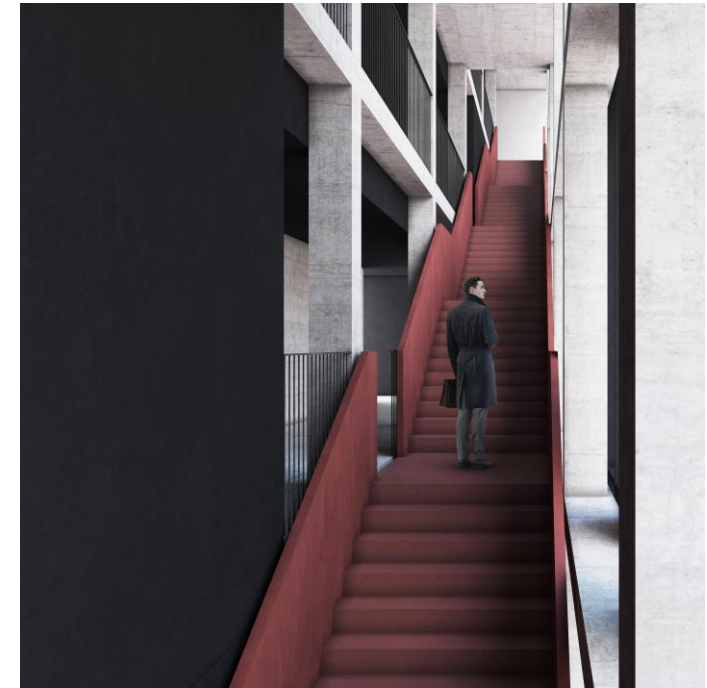


Foto Aerea dei lavori in corso d'opera

Rendering



Fronte EST



Scala Principale

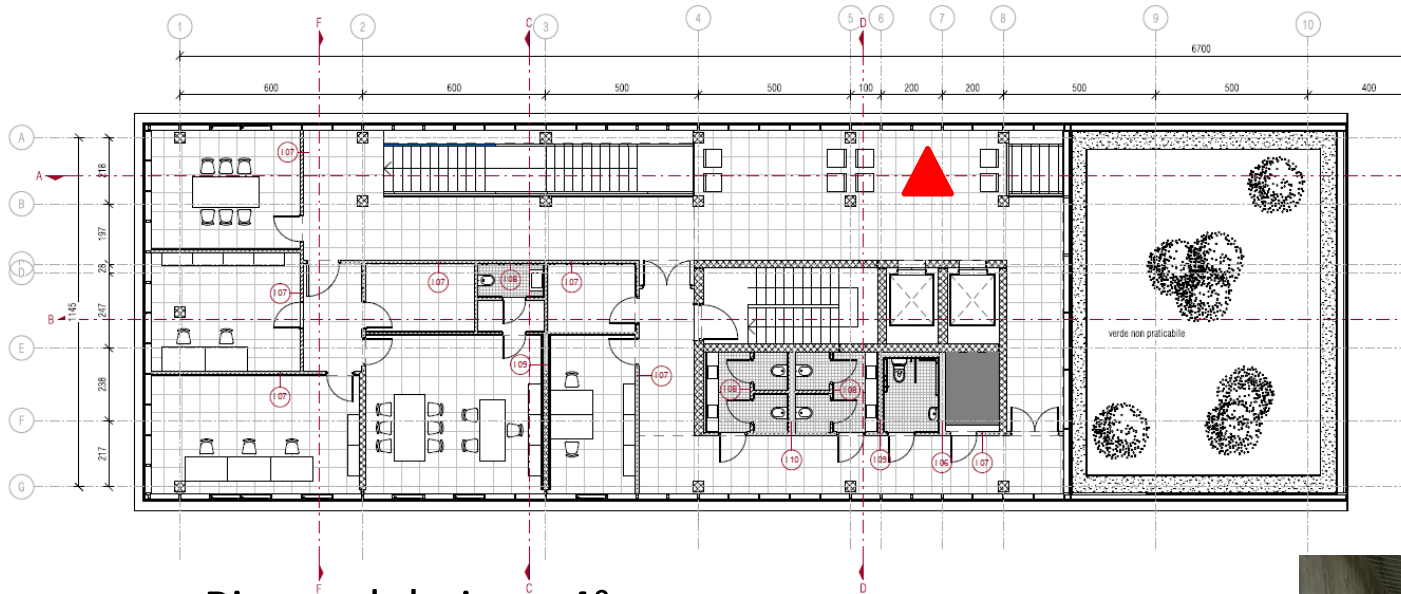


Fronte SUD

Realizzazione



Scheda n. 1



Pianta del piano 4°



Sezione del piano 4°

Opera Scultorea singola o gruppo scultoreo in materiale vario ed eventuale base/piedistallo
 Dimensioni Minime senza piedistallo
 Larghezza cm 50 Lunghezza cm 50
 Altezza cm 75
 Dimensioni massime senza piedistallo
 Larghezza cm 100, lunghezza cm 100
 Altezza cm 150

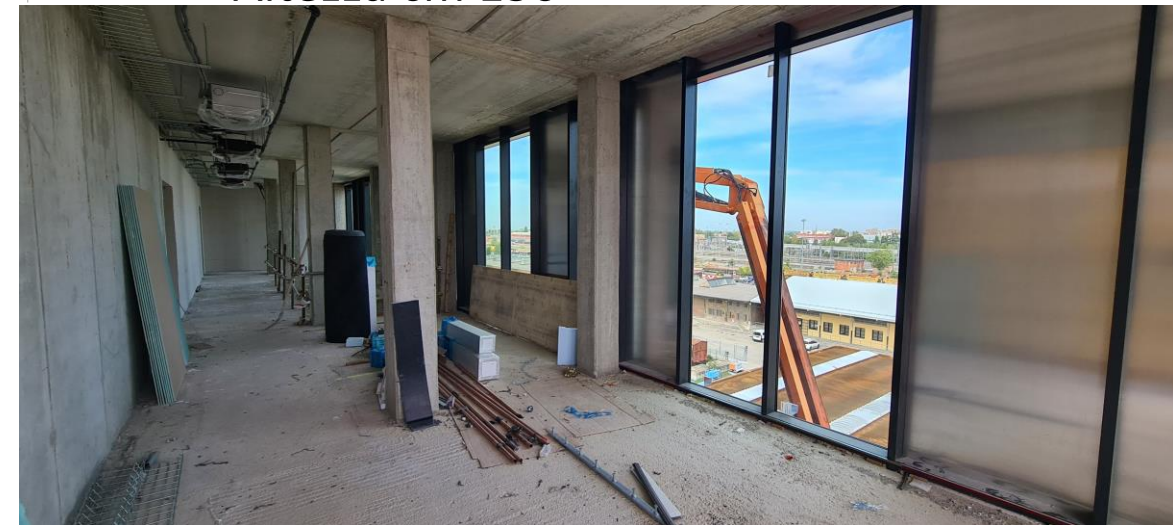
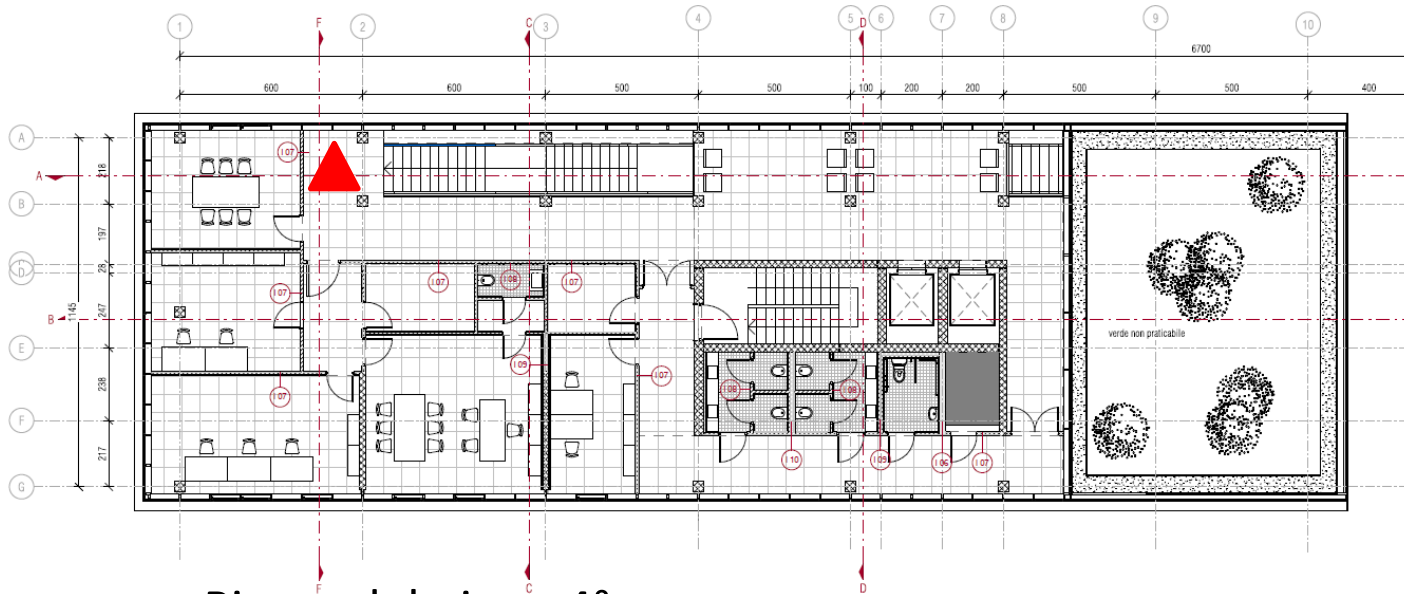
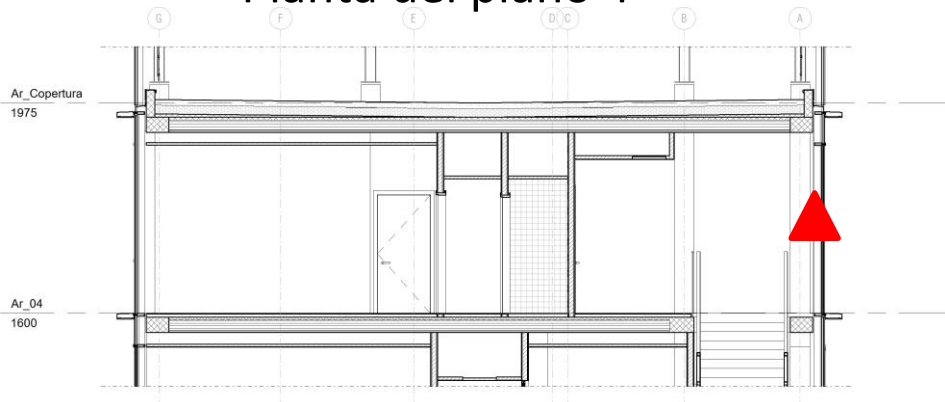


Foto dell'area di collocazione

Scheda n. 2



Pianta del piano 4°



Sezione del piano 4°



Foto dell'area di collocazione

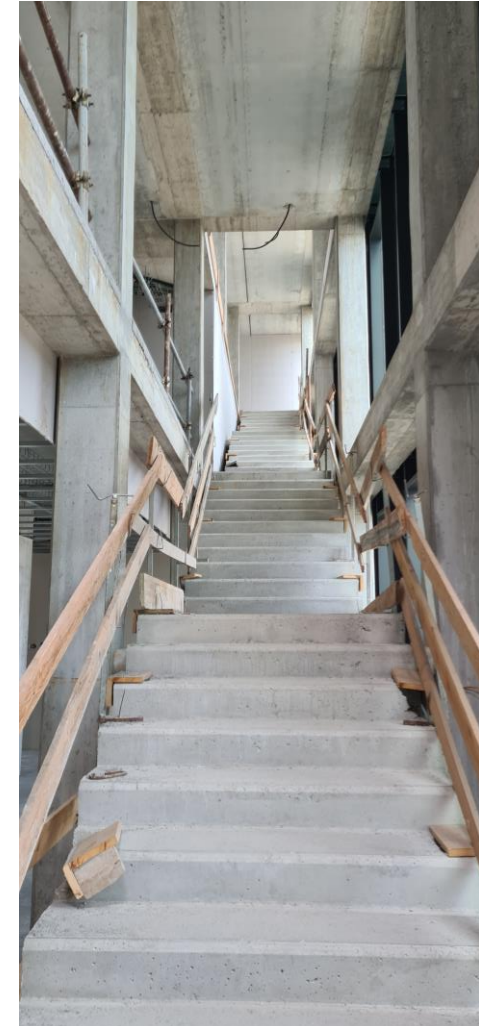
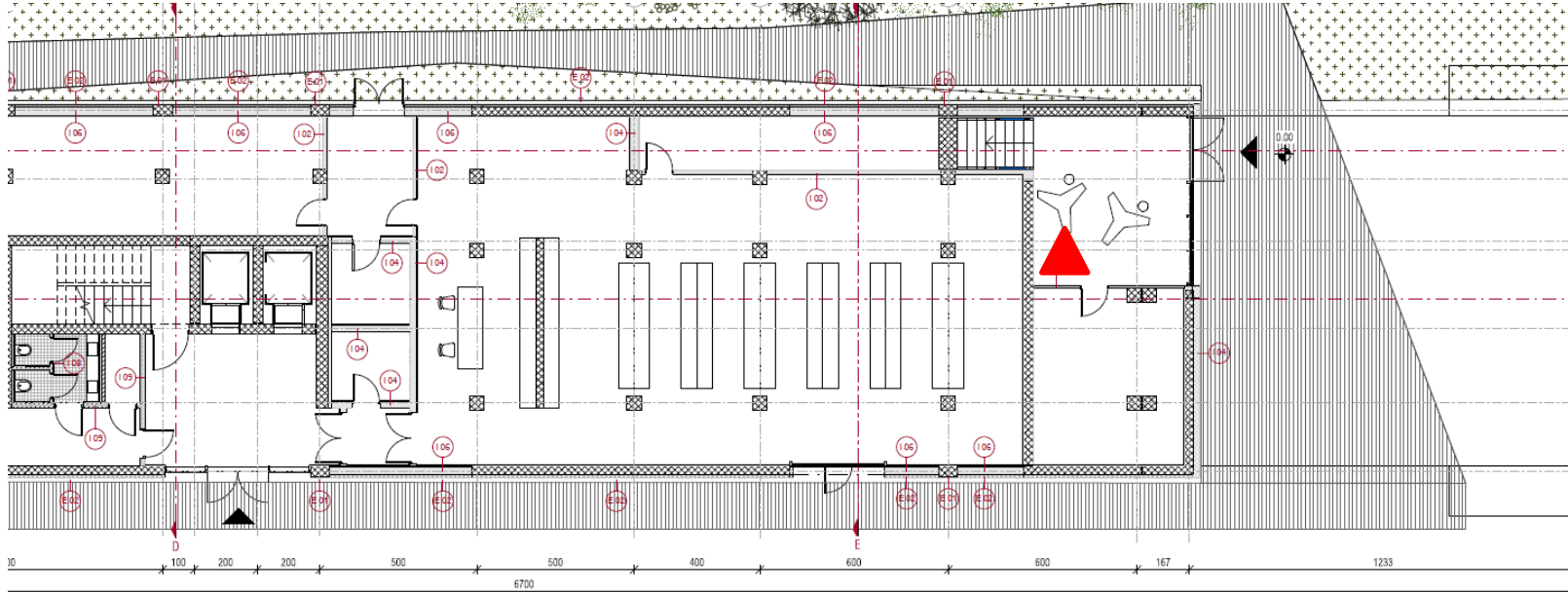


Foto della scala principale

Opera Bidimensionale, mediante
 utilizzazione di tecniche unitarie e/o miste
 Dimensioni Minime incluse eventuali cornici
 Larghezza cm 140 Altezza cm 230
 Dimensioni massime
 Larghezza cm 170, Altezza cm 270

Scheda n. 3



Opera Bidimensionale mediante
 utilizzazione di tecniche unitarie e/o
 miste
 Dimensioni Minime incluse eventuali
 cornici
 Larghezza cm 250 Altezza cm 250
 Dimensioni massime
 Larghezza cm 290 Altezza cm 300

Foto dell'area di
 collocazione

Pianta del piano Terra



Sezione del piano Terra

