

Inquadramento generale dell'area (scala 1:10000) - Fonte: C.T.R. Regione Lombardia

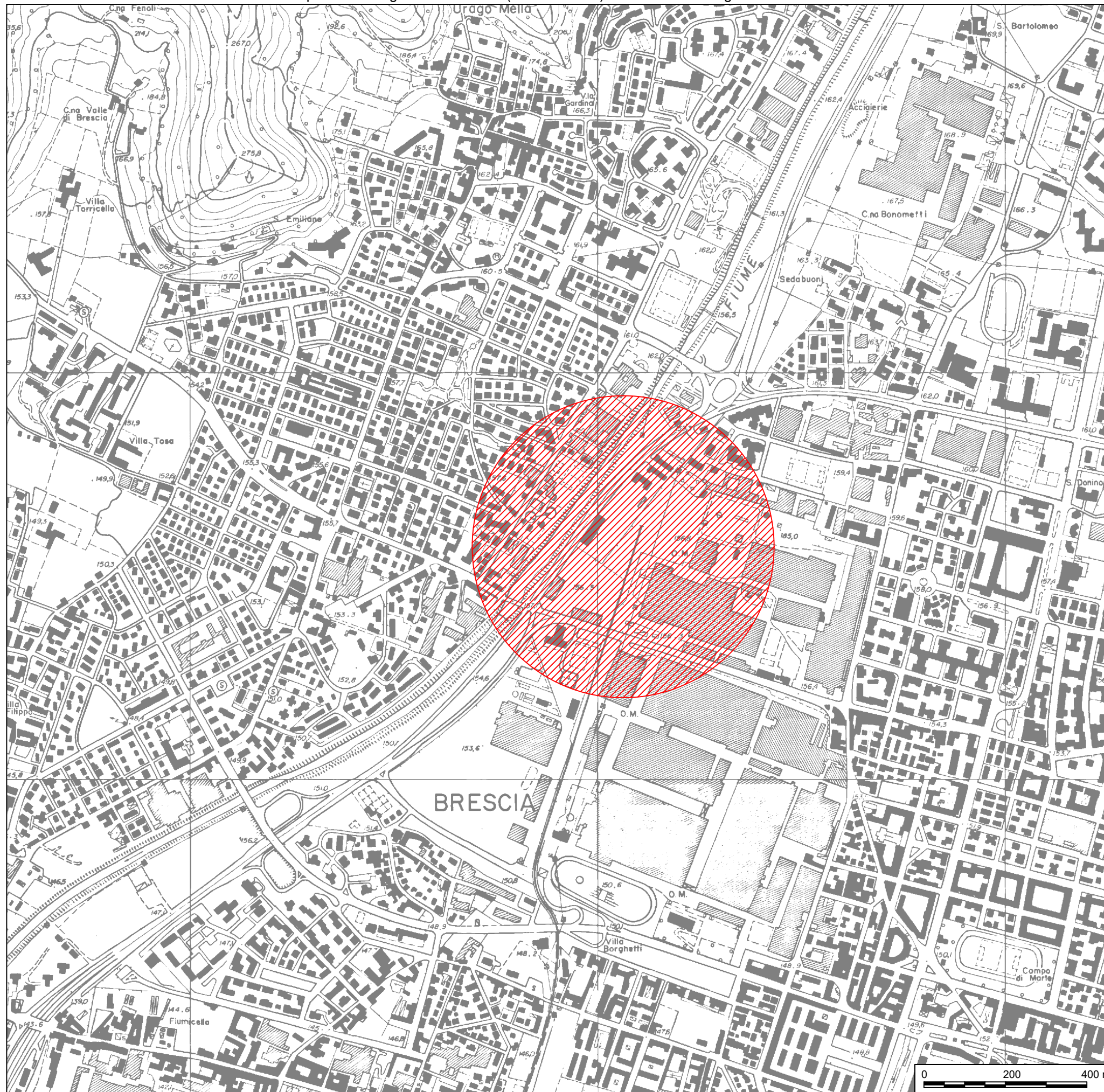
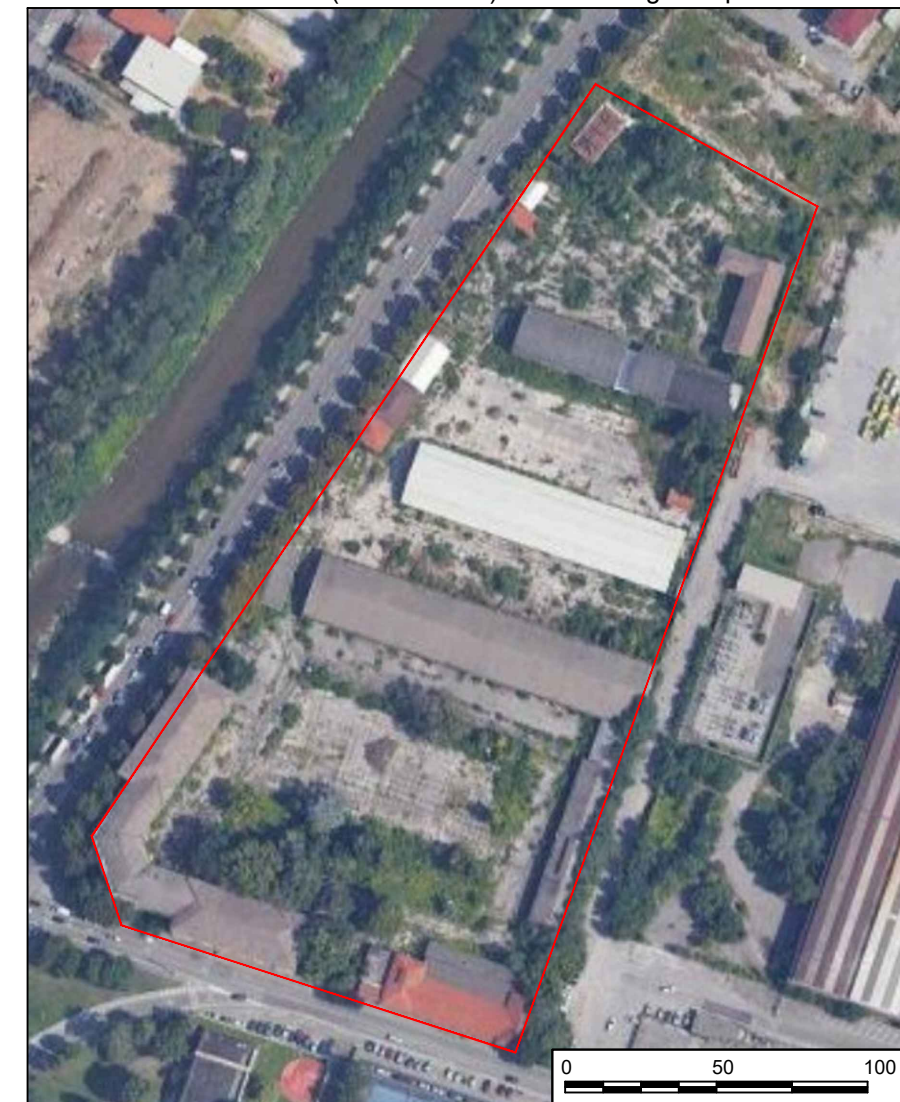



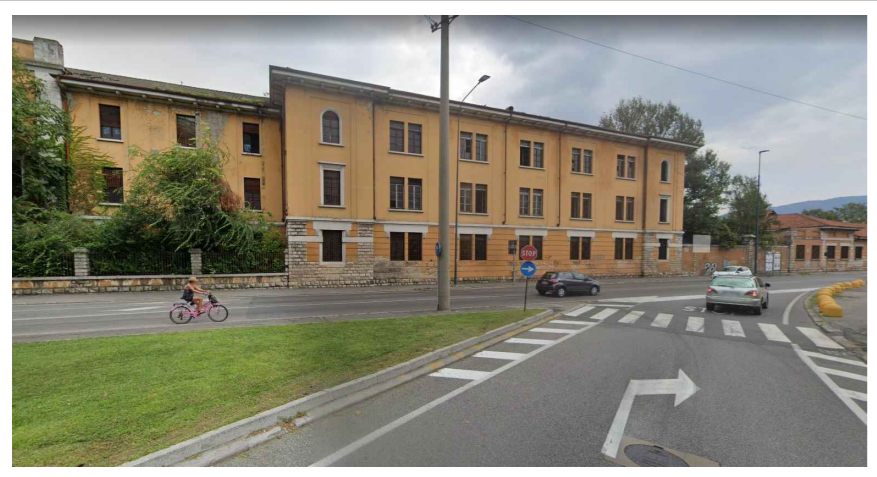
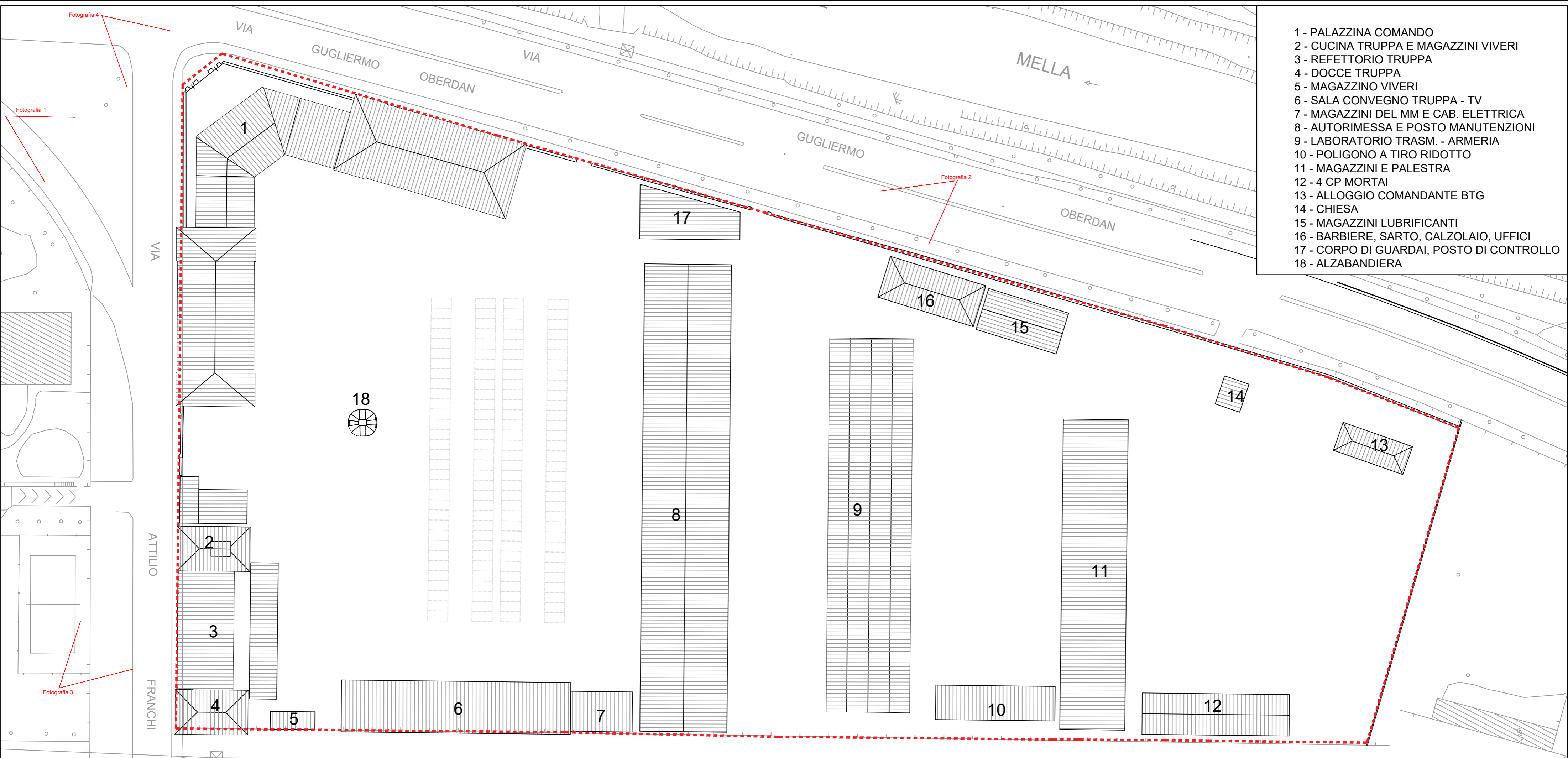
Foto aerea (scala 1:2500) - Fonte Google Maps



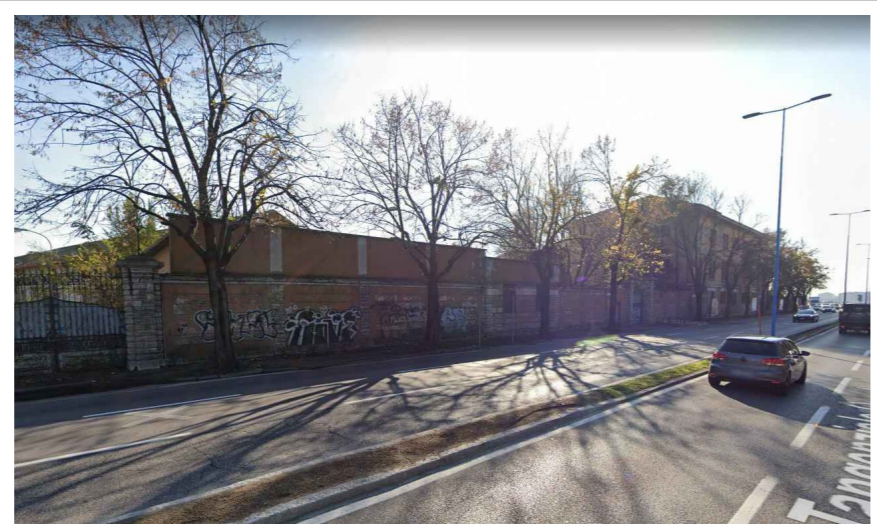
Legenda:		Inquadramento del sito	
Committente:		Agenzia del Demanio	
Progetto:		Progetto Operativo di Bonifica ai sensi del D.Lgs 152/06 e s.m.i. Area Ex caserma Papa - Brescia	
Sito:		Brescia (BS)	N. Prg. R8. 02-21-049
Titolo:		Inquadramento generale dell'area	
Scala:		varie	
			
		RINA CORVINO + MULTARI Acustica: Ing. Daria Massobrio Archeologia: Ilaria Frontoni	
		Tavola: <b>1</b>	
		Rev.: 0	
		Data: Mag 22	
		Disegnato da: ISO	
		Approvato da: AGU	



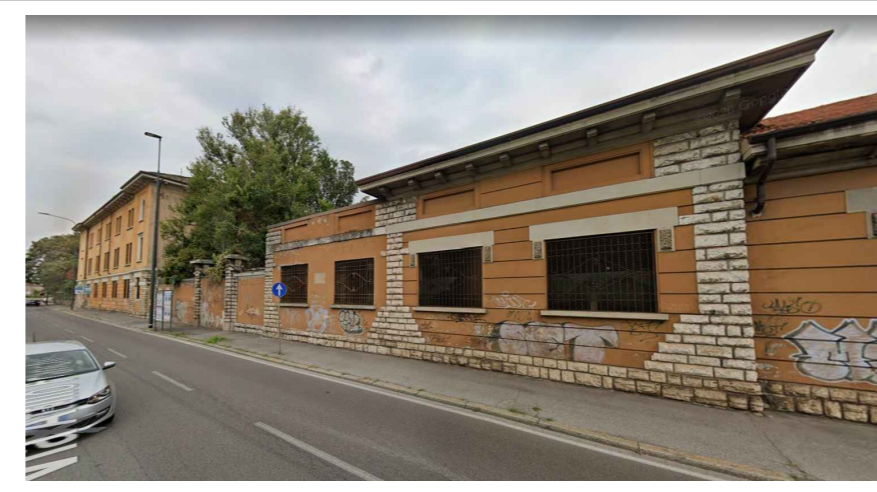
- 1 - PALAZZINA COMANDO
- 2 - CUCINA TRUPPA E MAGAZZINI VIVERI
- 3 - REFETTORIO TRUPPA
- 4 - DOCCE TRUPPA
- 5 - MAGAZZINO VIVERI
- 6 - SALA CONVEGNO TRUPPA - TV
- 7 - MAGAZZINI DEL MM E CAB. ELETTRICA
- 8 - AUTORIMESSA E POSTO MANUTENZIONI
- 9 - LABORATORIO TRASM. - ARMERIA
- 10 - POLIGONO A TIRO RIDOTTO
- 11 - MAGAZZINI E PALESTRA
- 12 - 4 CP MORTAI
- 13 - ALLOGGIO COMANDANTE BTG
- 14 - CHIESA
- 15 - MAGAZZINI LUBRIFICANTI
- 16 - BARBIERE, SARTO, CALZOLAIO, UFFICI
- 17 - CORPO DI GUARDAI, POSTO DI CONTROLLO
- 18 - ALZABANDIERA



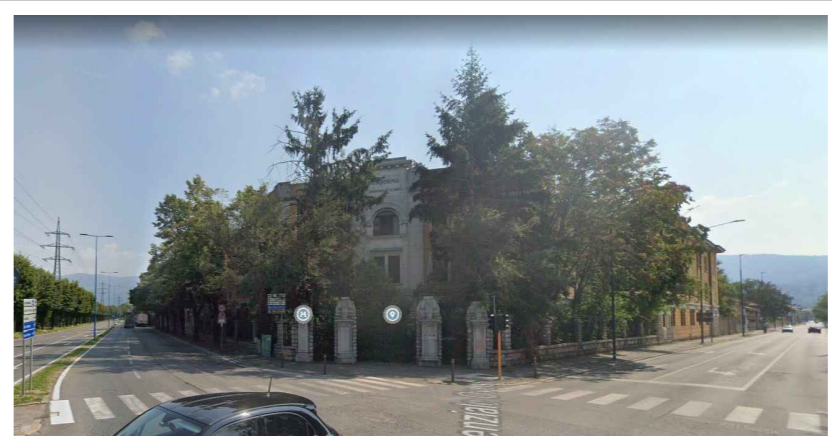
Fotografia 1



Fotografia 2



Fotografia 3



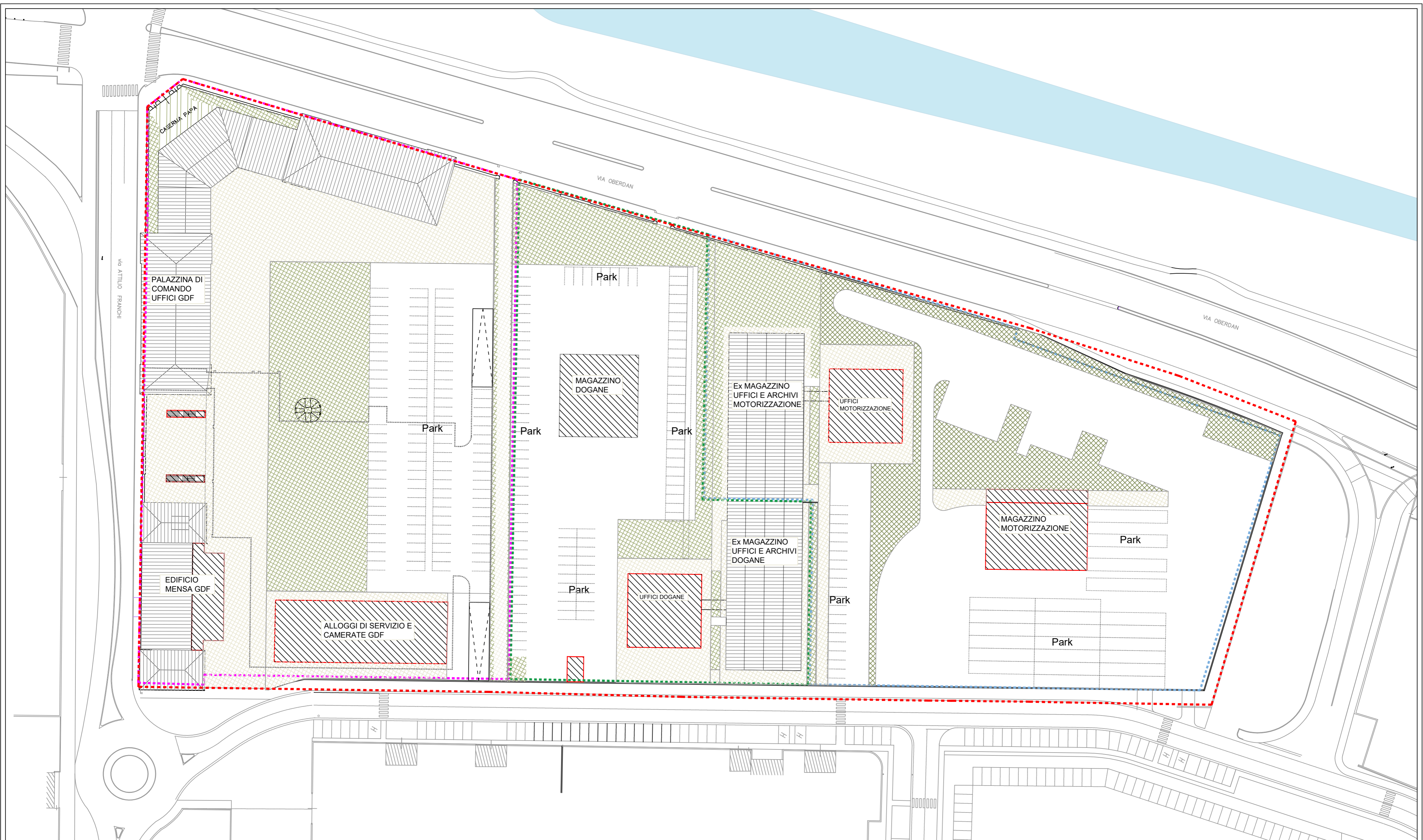
Fotografia 4

Committente:	Agenzia del Demanio		
Progetto:	Progetto Operativo di Bonifica ai sensi del D.Lgs 152/06 e s.m.i. Area Ex caserma Papa - Brescia		
Sito:	Brescia (BS)	N. Prg.	R8. 02-21-049
Titolo:	Planimetria stato di fatto		
Scala:	0 20 40 m		
grafica			
Rev.:	0		
Data:	Mag 22		
Disegnato da:	ISO		
Approvato da:	AGU		

**RIA CORVINO + MULTARI**  
 Acustica: Ing. Daria Massobrio  
 Archeologia: Ilaria Frontoni

Tavola: **2**



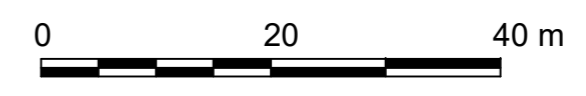


Legenda:			
	Confine del sito		Parcheggio interrato
	Lotto Motorizzazione		Area pavimentata
	Lotto Agenzia delle Dogane		Area verde
	Lotto Guardia di Finanza		
	Edifici di nuova edificazione		
	Edifici esistenti conservati		

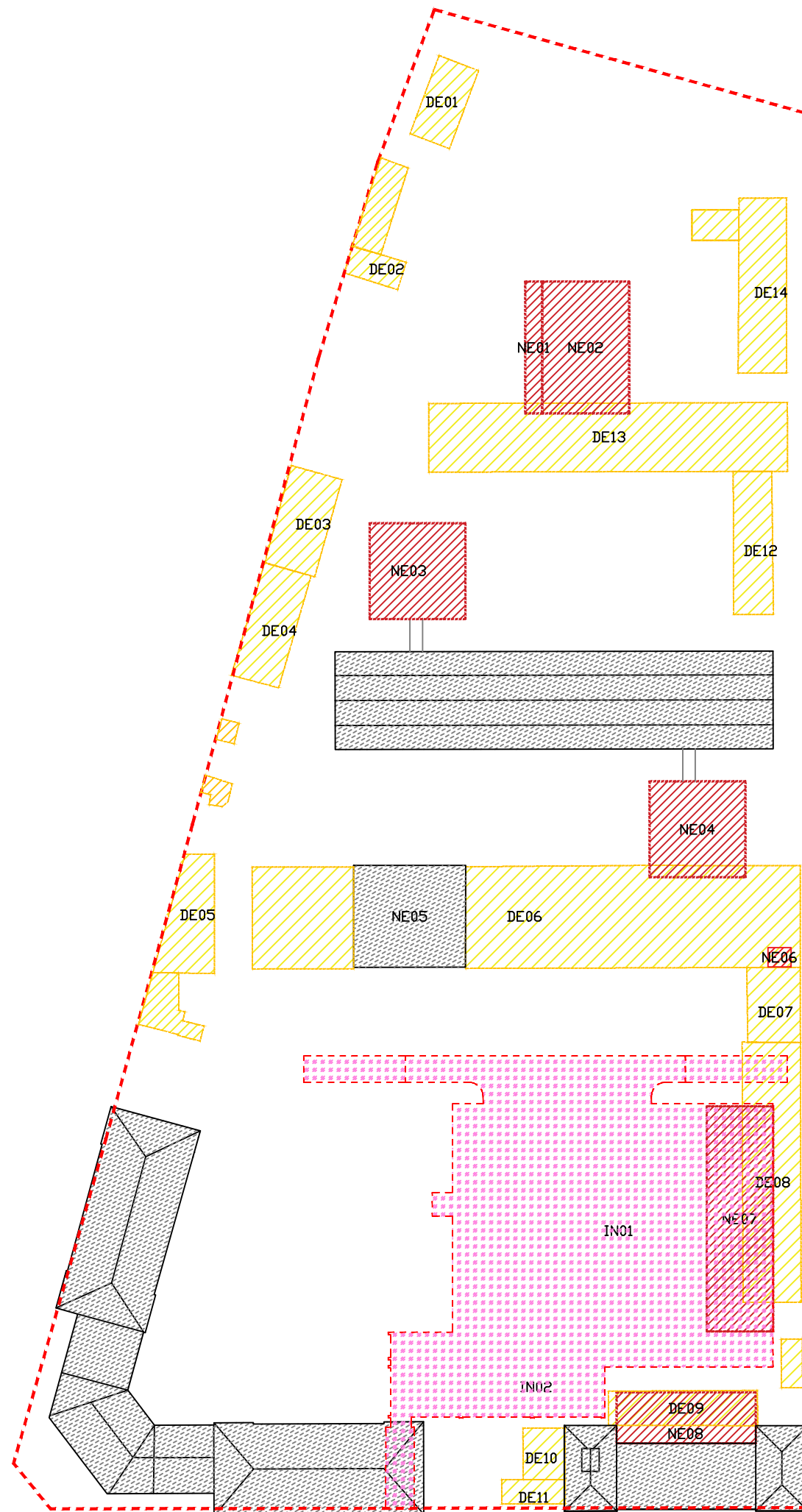
Committente:	Agenzia del Demanio		
Progetto:	Progetto Operativo di Bonifica ai sensi del D.Lgs 152/06 e s.m.i. Area Ex caserma Papa - Brescia		
Sito:	Brescia (BS)	N. Prg.	R8. 02-21-049
Titolo:	Planimetria stato progetto		
Scala:	grafica		

Acustica: Ing. Daria Massobrio  
 Archeologia: Ilaria Frontori

Tavola:	<b>3</b>
Rev.:	0
Data:	Mag 22
Disegnato da:	RCA
Approvato da:	AGU

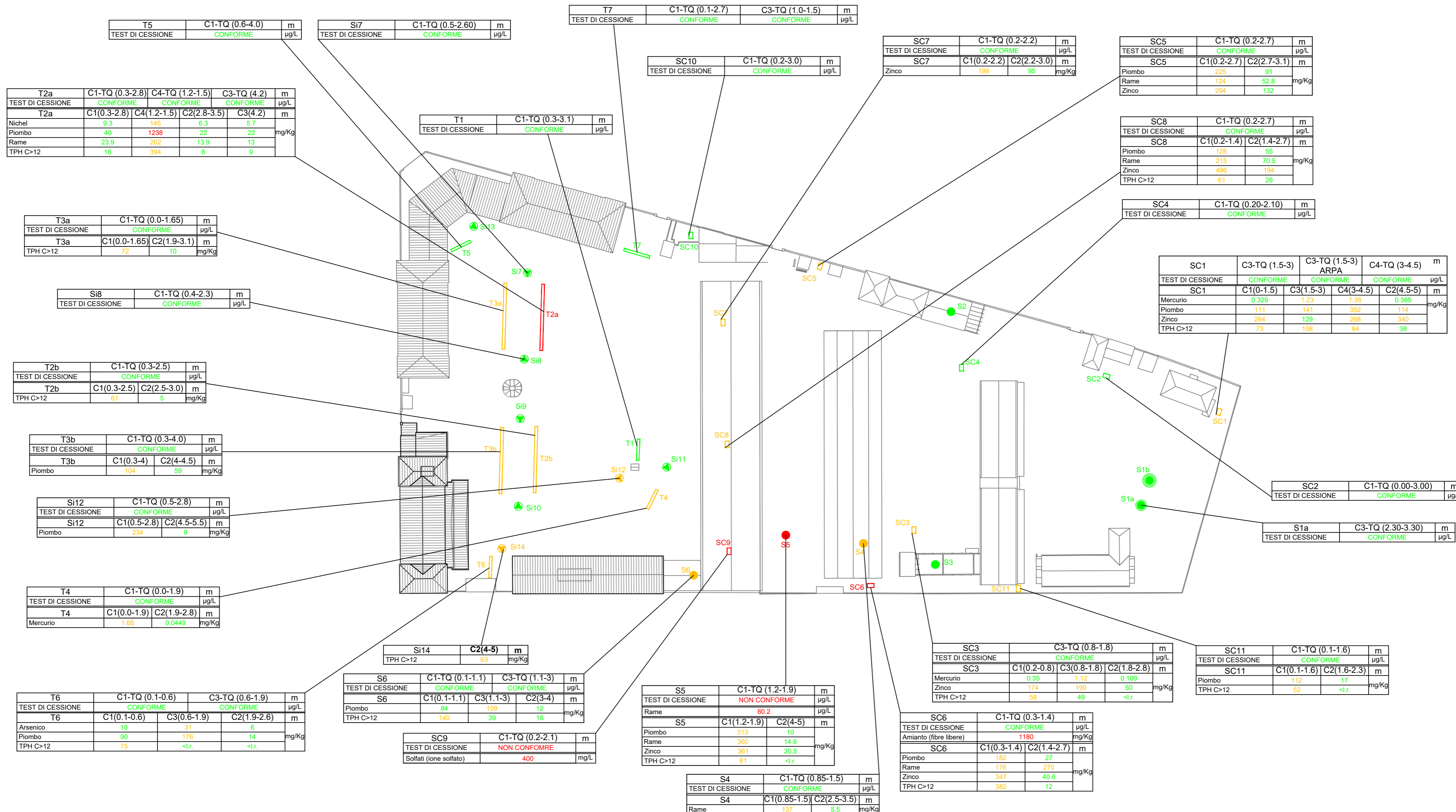






Legenda:			
	Edifici oggetto di recupero		
	Edifici di nuova edificazione - Profondità di scavo prevista 2 m		
	Edifici oggetto di demolizione - Profondità di scavo prevista 1m		
	Parcheaggio interrato - Profondità di scavo prevista 4m		
Committente:	Agenzia del Demanio		
Progetto:	Progetto Operativo di Bonifica ai sensi del D.Lgs 152/06 e s.m.i.		
Sito:	Brescia (BS)	N. Prg.	R8. 02-21-049
Titolo:	Planimetria demolizioni, nuove costruzioni e piano interrato		
Scala:	0 20 40 m		
grafica			
			<b>4</b>
Rev.:	0		
Data:	Mag 22		
Disegnato da:	ISO		
Approvato da:	AGU		

CORVINO + MULTARI  
 Acustica: Ing. Daria Massobrio  
 Archeologia: Ilaria Frontoni



Codice Identificativo scavo esplorativo/sondaggio geognostico

Parametro Analitico	Profondità prelievo campione				m
	(0.5-1.5)	(2.0-3.0)	(3.5-4.5)	(5.0-6.0)	
Amianto FTIR	<l.r.	<l.r.	<l.r.	<l.r.	mg/Kg
Amianto SEM	n.a.	n.a.	n.a.	n.a.	
Metalli	<lim	<lim	<lim	<lim	
TPH C<12	<l.r.	<l.r.	<l.r.	<l.r.	
TPH C>12	<l.r.	172	1.97	<l.r.	
IPA	<l.r.	<l.r.	<l.r.	<l.r.	
BTEXS	<l.r.	<l.r.	<l.r.	<l.r.	
Alifatici Clorurati	<l.r.	<l.r.	<l.r.	<l.r.	
Alifatici Alogenati	<l.r.	<l.r.	<l.r.	n.r.	
PCB	<l.r.	<l.r.	<l.r.	<l.r.	
ΣDiossine Furani	n.a.	n.a.	n.a.	n.a.	

non rilevato  
Concentrazione superiore alle CSC residenziali D.Lgs. 152/06  
Concentrazione superiore alle CSC commerciali/industriali D.Lgs. 152/06

NOTA: Le tabelle riportano solo i parametri per i quali si è riscontrata una criticità.

**Legenda:**

	Sondaggio senza superamenti delle CSC residenziali D.Lgs. 152/06		Punti di sondaggio inclinati		Punti di sondaggio con installazione di piezometro profondo
	Sondaggio con almeno un superamento delle CSC residenziali D.Lgs. 152/06		Punti di sondaggio verticali		Area scavo ambientale
	Sondaggio con almeno un superamento delle CSC commerciali/industriali D.Lgs. 152/06		Punti di sondaggio con installazione di piezometro superficiale		Area di scavo trincea

Committente:	Agenzia del Demanio		
Progetto:	Progetto Operativo di Bonifica ai sensi del D.Lgs 152/06 e s.m.i. Area Ex caserma Papa - Brescia		
Sito:	Brescia (BS)	N. Prg.	R.8 02-21-049
Titolo:	Sintesi risultati analitici terreni naturali e materiali di riporto 2019		
Scala:	1:1000		

	CORVINO + MULTARI
	Acustica: Ing. Daria Massobrio Archeologia: Ilaria Frontoni
Tavola:	<b>5</b>
Rev.:	0
Data:	Mag 22
Disegnato da:	ISO
Approvato da:	AGU

BH1	CA1(1.0-1.5)	CA2(1.5-2.5)	m
Metalli	●	●	mg/Kg
TPH C>12	●	●	

BH3	BH3-V(1.5) ARPA	CA1(2-3)	CA2(3-4)	CA3(4-5)	m
Arsenico	na	10	5.0	3.0	mg/Kg
Cobalto	na	5.7	23	2.8	
Piombo	na	22.0	11.0	6.0	
Tallio	na	1.3	0.6	0.2	
Zinco	na	53.2	30.1	31.8	
Altri Metalli	na	●	●	●	
TPH C>12	na	na	na	na	
TPH C<12	<l.r.	na	na	na	

BH2	CA1(2.0-3.3)	CA1(2.0-3.3) ARPA	CA2(3.3-4)	CA3(4-5)	m
Antimonio	5	15.7	2	1	mg/Kg
Arsenico	8.0	10.1	9.0	2.0	
Cobalto	4.2	<l.r.	3.7	1.1	
Piombo	73.0	204	22.0	5.0	
Tallio	0.5	<l.r.	0.7	0.4	
Zinco	95	100	35.8	13.4	
Altri Metalli	●	●	●	●	
TPH C>12	na	na	na	na	
IPA	na	●	na	na	
Test di cessione	●	●	na	na	

BH4	CA1(1-2)	CA2(2-3)	m
Arsenico	5.0	5.0	mg/Kg
Cobalto	3.6	3.5	
Piombo	49.0	16.0	
Tallio	0.4	1.0	
Zinco	46.2	30.9	
Altri Metalli	●	●	
TPH C>12	na	na	

SB1	Profondità prelievo campione				m
	(0.5-1.5)	(2.0-3.0)	(3.5-4.5)	(5.0-6.0)	
Amianto FTIR	<l.r.	<l.r.	<l.r.	<l.r.	mg/Kg
Amianto SEM	n.a.	n.a.	n.a.	n.a.	
Metalli	<lim	●	<lim	<lim	
TPH C<12	<l.r.	<l.r.	<l.r.	<l.r.	
TPH C>12	<l.r.	172	1.97	<l.r.	
IPA	<l.r.	<l.r.	<l.r.	<l.r.	
BTEXS	<l.r.	<l.r.	<l.r.	<l.r.	
Alifatici Clorurati	<l.r.	<l.r.	<l.r.	<l.r.	
Alifatici Alogenati	<l.r.	<l.r.	<l.r.	n.r.	
PCB	<l.r.	<l.r.	<l.r.	<l.r.	
ZDiossine Furani	n.a.	n.a.	n.a.	n.a.	

Parametro Analitico

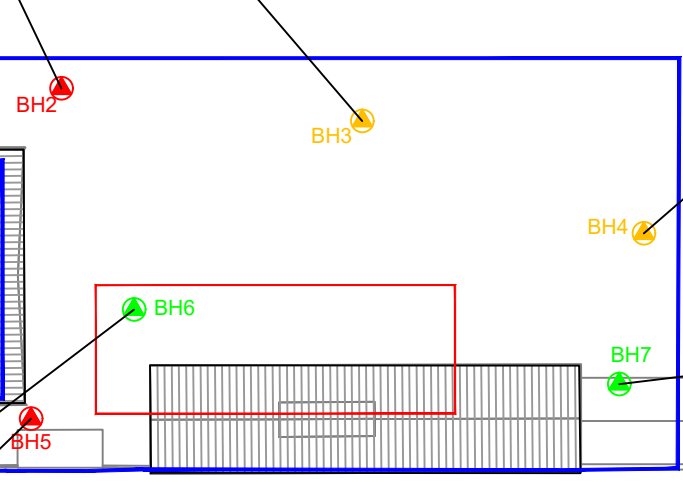
Concentrazione inferiore alle CSC residenziali D.Lgs. 152/06

Concentrazione superiore alle CSC residenziali D.Lgs. 152/06

Concentrazione superiore alle CSC commerciali/industriali D.Lgs. 152/06

non rilevato Concentrazioni inferiori al limite di rilevabilità

BH6	CA1(4-5)	CA2(5-6)	m
Arsenico	na	na	mg/Kg
Cobalto	na	na	
Piombo	na	na	
Tallio	na	na	
Zinco	na	na	
Altri Metalli	na	na	
TPH C>12	<l.r.	<l.r.	



BH8	CA1(1-2)	CA2(2-3)	CA3(3-4)	m
Metalli	●	●	●	mg/Kg
TPH C>12	●	●	●	
Test di cessione	●	●	na	μg/L

BH7	CA1(1-2)	CA2(2-3)	m
Arsenico	6.0	4.0	mg/Kg
Cobalto	3.8	1.6	
Piombo	18.0	15.0	
Tallio	0.5	0.6	
Zinco	42.1	16.9	
Altri Metalli	●	●	
TPH C>12	18.0	<l.r.	

BH5	CA1(1-2)	CA2(2-3)	CA2(2-3) ARPA	m
Arsenico	65	10.0	11.5	mg/Kg
Cobalto	7.5	4.2	<l.r.	
Piombo	353	4.0	<l.r.	
Tallio	1.1	0.4	<l.r.	
Zinco	150	13.5	<l.r.	
Altri Metalli	●	●	<l.r.	
TPH C>12	5.0	<l.r.	<l.r.	

BH10	CA1(0-1)	CA1(0-1) ARPA	CA2(1-2)	CA3(2-3)	m
Metalli	●	●	●	●	mg/Kg
Amianto	<100	<100	<100	<100	
TPH C>12	●	70	●	●	

BH9	CA1(0-1)	CA2(1-2)	CA3(2-3)	m
Metalli	●	●	●	mg/Kg
Amianto	<100	<100	<100	
TPH C>12	●	●	●	

Legenda:	
	Impronta palazzina alloggi guardia di finanza
	Delimitazione area CSC residenziali
	Sondaggi integrativi 2022 senza superi CSC (colonna A e B)
	Sondaggi integrativi 2022 con superi CSC Colonna A
	Sondaggi integrativi 2022 con superi CSC (colonna B)

Committente:	Agenzia del Demanio			 Acustica: Ing. Daria Massobrio Archeologia: Ilaria Frontoni	
Progetto:	Progetto Operativo di Bonifica ai sensi del D.Lgs 152/06 e s.m.i. Area Ex caserma Papa - Brescia				
Sito:	Brescia (BS)	N. Prg.	R8. 02-21-049	Tavola:	6
Titolo:	Sintesi risultati analitici terreni naturali e materiali di riporto 2022			Rev.:	0
Scala:	1:1000			Data:	Mag 22
				Disegnato da:	NGA
				Approvato da:	AGU



BH3	BH3-V(1.5) ARPA	CA1(2-3)	CA2(3-4)	CA3(4-5)	m
Arsenico	na	10	5.0	3.0	mg/Kg
Cobalto	na	5.7	23	2.8	
Piombo	na	22.0	11.0	6.0	
Tallio	na	1.3	0.6	0.2	
Zinco	na	53.2	30.1	31.8	
Altri Metalli	na	●	●	●	
TPH C>12	na	na	na	na	
TPH C<12	<l.r.	na	na	na	

BH2	CA1(2.0-3.3)	CA1(2.0-3.3) ARPA	CA2(3.3-4)	CA3(4-5)	m
Antimonio	5	15.7	2	1	mg/Kg
Arsenico	8.0	10.1	9.0	2.0	
Cobalto	4.2	<l.r.	3.7	1.1	
Piombo	73.0	204	22.0	5.0	
Tallio	0.5	<l.r.	0.7	0.4	
Zinco	95	100	35.8	13.4	
Altri Metalli	●	●	●	●	
TPH C>12	na	na	na	na	
IPA	na	●	na	na	
Test di cessione	●	●	na	na	

	T2a	C1(0.3-2.8)	C4(1.2-1.5)	C2(2.8-3.5)	C3(4.2)	m
Nichel		9.3	145	6.3	5.7	mg/Kg
Piombo		40	1238	22	22	
Rame		23.9	262	13.9	13	
TPH C>12		16	394	8	9	

Parametro Analitico	Profondità prelievo campione				m
	(0.5-1.5)	(2.0-3.0)	(3.5-4.5)	(5.0-6.0)	
Amianto FTIR	<l.r.	<l.r.	<l.r.	<l.r.	mg/kg
Amianto SEM	n.a.	n.a.	n.a.	n.a.	
Metalli	<lim	●	<lim	<lim	
TPH C<12	<l.r.	<l.r.	<l.r.	<l.r.	
TPH C>12	<l.r.	172	1.97	<l.r.	
IPA	<l.r.	<l.r.	<l.r.	<l.r.	
BTEXS	<l.r.	<l.r.	<l.r.	<l.r.	
Alifatici Clorurati	<l.r.	<l.r.	<l.r.	<l.r.	
Alifatici Alogenati	<l.r.	<l.r.	<l.r.	<l.r.	
PCB	<l.r.	<l.r.	<l.r.	<l.r.	
ΣDiossine Furani	n.a.	n.a.	n.a.	n.a.	

Concentrazione inferiore al limite di rilevabilità

Concentrazione superiore alle CSC residenziali D.Lgs. 152/06

Concentrazione superiore alle CSC commerciali/industriali D.Lgs. 152/06

T3b	C1(0.3-4)	C2(4-4.5)	m
Piombo	104	59	mg/Kg

T2b	C1(0.3-2.5)	C2(2.5-3)	m
Piombo	61	5	mg/Kg

BH4	CA1(1-2)	CA2(2-3)	m
Arsenico	5.0	5.0	mg/Kg
Cobalto	3.6	3.5	
Piombo	49.0	16.0	
Tallio	0.4	1.0	
Zinco	46.2	30.9	
Altri Metalli	●	●	
TPH C>12	na	na	

Si14	C2(4-5)	m
TPH C>12	63	mg/Kg

Si12	C1(0.5-2.8)	C2(4.5-5.5)	m
Piombo	234	9	mg/Kg

T4	C1(0.0-1.9)	C2(1.9-2.8)	m
Mercurio	1.68	0.0449	mg/Kg

SC9	C1-TQ (0.2-2.1)	m
TEST DI CESSIONE	NON CONFORME	
Solfati (ione solfato)	400	mg/L

SC6	C1-TQ(0.3-1.4)	m
Amianto (fibre libere)	1180	mg/Kg

T6	C1(0.1-0.6)	C3(0.6-1.9)	C2(1.9-2.6)	m
Arsenico	10	31	6	mg/Kg
Piombo	90	176	14	
TPH C>12	75	<l.r.	<l.r.	

S6	C1(0.1-1.1)	C3(1.1-3)	C2(3-4)	m
Piombo	84	109	12	mg/Kg
TPH C>12	140	39	16	

S5	C1-TQ (1.2-1.9)	m
TEST DI CESSIONE	NON CONFORME	
Rame	80.2	µg/L

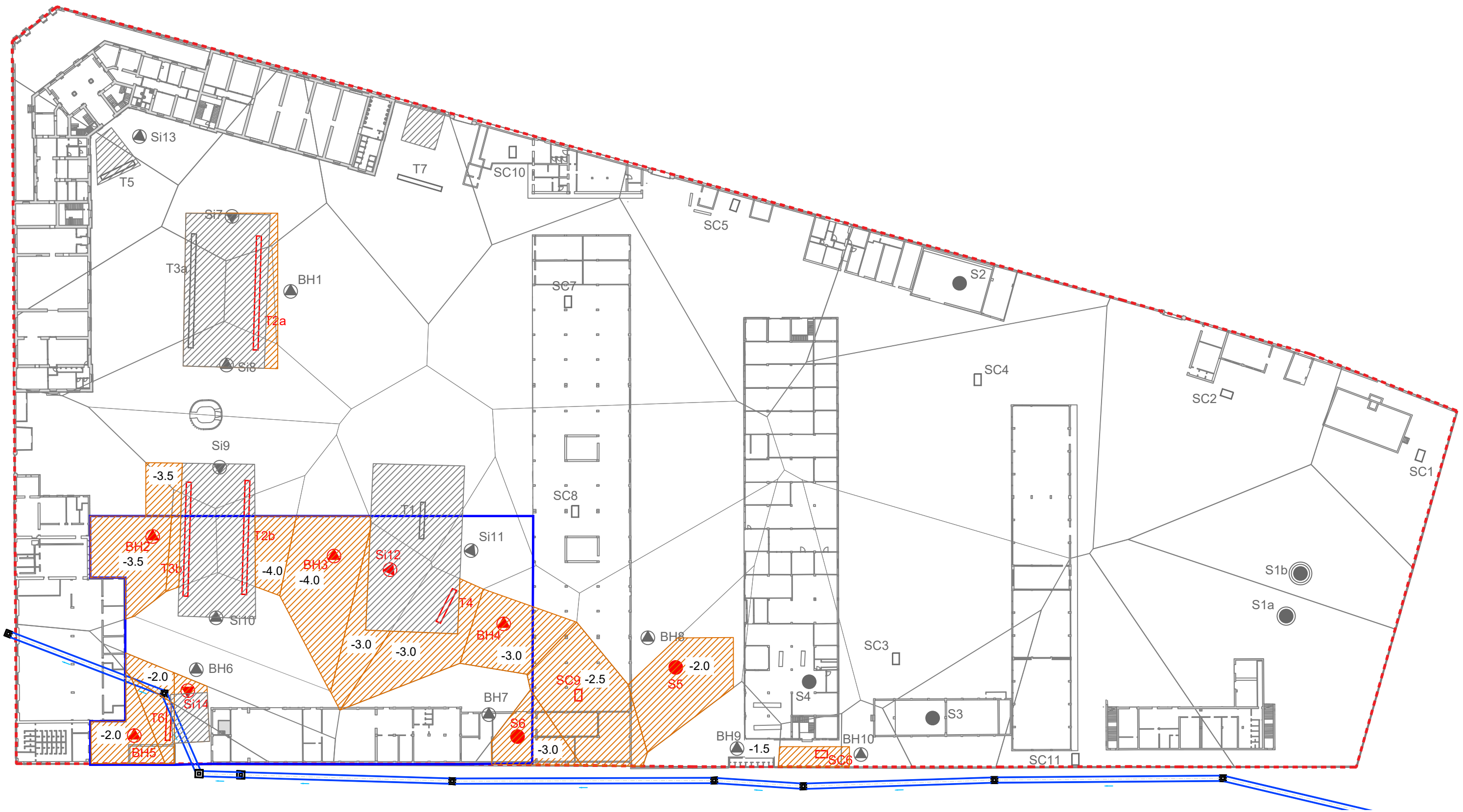
Legenda:			
	Impronta palazzina alloggi guardia di finanza		Sondaggi 2019 senza superi CSC (colonna A e B)
	Delimitazione area CSC residenziali		Sondaggi 2019 con superi CSC Colonna A
	Sondaggi integrativi 2022 senza superi CSC (colonna A e B)		Sondaggi 2019 con superi CSC (colonna B)
	Sondaggi integrativi 2022 con superi CSC Colonna A		
	Sondaggi integrativi 2022 con superi CSC (colonna B)		

Committente:	Agenzia del Demanio		
Progetto:	Progetto Operativo di Bonifica ai sensi del D.Lgs 152/06 e s.m.i. Area Ex caserma Papa - Brescia		
Sito:	Brescia (BS)	N. Prg. R8. 02-21-049	
Titolo:	Individuazione delle non conformità riscontrate nei terreni naturali e nei materiali di riporto durante le indagini condotte nel 2019 e nel 2022		
Scala:	1:1000		Tavola: 7
			Rev.: 0
			Data: Mag 22
			Disegnato da: ISO
			Approvato da: AGU



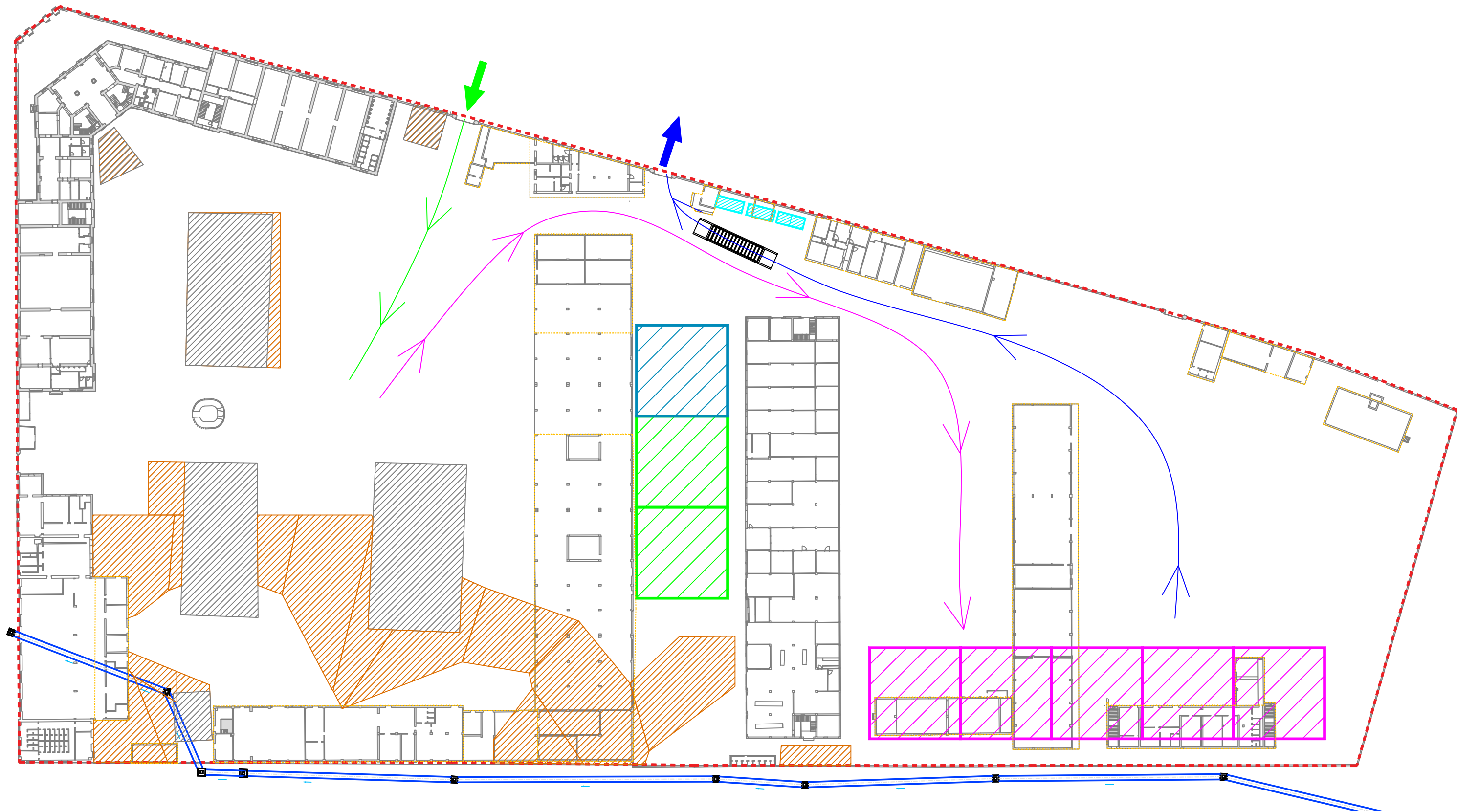
Legenda:				Committente:		Progetto:		Sito:		Titolo:		Scala:		Tavola:	
	Confine sito	-2.0	Profondità di scavo	Agenzia del Demanio		Progetto Operativo di Bonifica ai sensi del D.Lgs 152/06 e s.m.i.		Brescia (BS)		N. Prg. R8. 02-21-049		0		8	
	Delimitazione area CSC residenziali		Delimitazione cisterne e pozzetti georadar - rilievo 2019	Area Ex caserma Papa - Brescia								Rev.: 0		Data: Mag 22	
	Aree di scavo per bonifica e rimozione serbatoi		Delimitazione cisterne e pozzetti rilievo 2018	Brescia (BS)								Disegnato da: ISO		Approvato da: AGU	
	Area oggetto di accertamenti in corso d'opera		Punti di indagine conformi	R8. 02-21-049								0		20	
	Roggia esistente		Punti di indagine NON conformi	Planimetria aree di scavo per bonifica e rimozione serbatoi								40 m			





<b>Legenda:</b> Aree di scavo per bonifica terreni naturali e riporti Area oggetto di accertamenti in corso d'opera Aree di scavo per bonifica e rimozione serbatoi -2.0 Profondità di scavo Roggia esistente		Confine sito Delimitazione area CSC residenziali Punti di indagine conformi Punti di indagine NON conformi		<b>Committente:</b> Agenzia del Demanio <b>Progetto:</b> Progetto Operativo di Bonifica ai sensi del D.Lgs 152/06 e s.m.i. Area Ex caserma Papa - Brescia <b>Sito:</b> Brescia (BS)   N. Prg.   R8. 02-21-049 <b>Titolo:</b> Planimetria aree di scavo per bonifica terreni naturali e materiali di riporto non conformi <b>Scala:</b> grafica 	<b>RISA CORVINO + MULTARI</b> Acustica: Ing. Daria Massobrio Archeologia: Ilaria Frontoni <b>Tavola:</b> <b>9</b> <b>Rev.:</b> 0 <b>Data:</b> Mag 22 <b>Disegnato da:</b> ISO <b>Approvato da:</b> AGU
--	--	---	--	--	---





Legenda:		Committente:		RISA CORVINO + MULTARI	
	Confine sito = Area di cantiere		Impianto lavaggio ruote mezzi e pesa (eventuale)	Progetto: Agenzia del Demanio Progetto Operativo di Bonifica ai sensi del D.Lgs 152/06 e s.m.i. Area Ex caserma Papa - Brescia	
	Aree di stoccaggio temporaneo terreni/riporti (ip. 20 x 20 m)		Ufficio di cantiere, Spogliatoi, Wc	Sito: Brescia (BS)	N. Prg. R8. 02-21-049
	Aree di stoccaggio temporaneo altri rifiuti (ip. 20 x 20 m)		Sedimi della viabilità interna al cantiere	Titolo: Layout di cantiere	
	Aree di scavo per bonifica serbatoi e terreni/riporti		Viabilità in ingresso/uscita	Scala:	0 20 40 m
	Aree di stoccaggio volumi tecnici, in attesa di riutilizzo interno al cantiere		Edifici oggetto di demolizione	grafica	
				Tavola: <b>10</b>	
				Rev.: 0	
				Data: Mag 22	
				Disegnato da: ISO	
				Approvato da: AGU	