



ALLEGATO I

LOTTO 4

SCHEDE

«TPD0035 – Faro di Capo Grosso, Isola di Levanzo»

## LOTTO 4

# Faro di Capo Grosso

Isola di Levanzo, Comune di Favignana (TP)



Indirizzo: Isola di Levanzo – Favignana (TP)

### DESTINAZIONE

Regione: Sicilia  
Provincia: Trapani  
Ambito: extraurbano

### LOCATION

Posizione: extraurbana  
Coordinate GPS: lat. 38.020272 long. 12.334114

### IMMOBILE

Proprietà: Demanio dello Stato – ramo storico artistico  
Strumento: Concessione di valorizzazione ex art. 3-bis  
D.L. n. 351/2001  
Epoca: 1857 - 1858  
Superficie fondiaria: 935 mq  
Superficie lorda: 310 mq

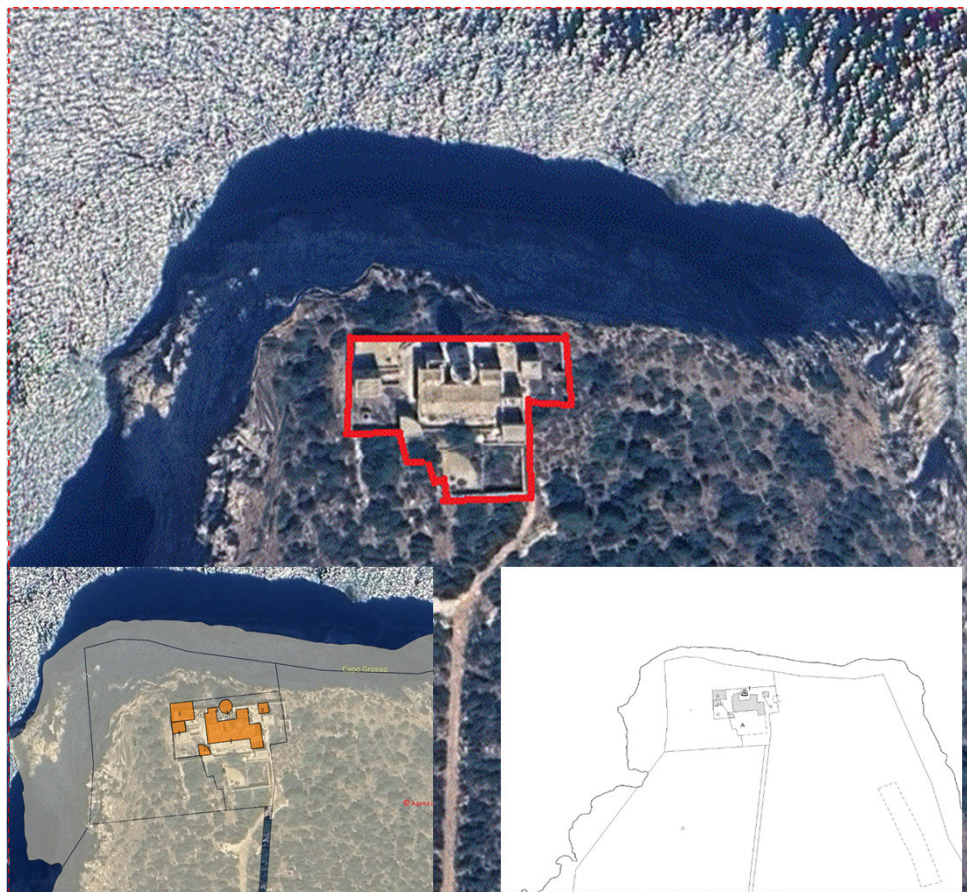
Provvedimenti di tutela: DDG n° 1955 del 18.07.2014  
Area protetta: l'immobile ricade in zona SIC codice ITA  
010003 e zona ZPS codice ITA010027, inoltre è  
soggetta al D.I. n° 1404 del 01.04.1968 e della L.R.  
78/76 art. 15 ed ax art. 55 del codice della navigazione

Nuovi usi: si prevede una destinazione d'uso culturale-  
scientifica, didattica-ricreativa, con la possibilità di  
sviluppare una parte da destinare a foresteria.



# Faro di Capo Grosso

Isola di Levanzo, Comune di Favignana (TP)



## INQUADRAMENTO TERRITORIALE

Levanzo è l'isola più piccola delle Egadi, il centro abitato poche case, una vecchia villa, una piazzola, un bar e qualche ristorante nei pressi del porticciolo di Cala Dogana. L'isola ha conservato intatto il suo primitivo habitat in cui prospera una flora pregiata, specie quella rupestre; Capo Grosso si trova esattamente dal lato opposto del centro abitato, all'estremità settentrionale dell'isola di Levanzo, isolata senza illuminazione ed una strada percorribile solo con un mezzo fuoristrada, la costa è dirupata e difficilmente accessibile, cadono ripide da un altipiano pascolativo e coltivato a vigne e cereali.

La torre del Faro, già attiva nel 1858, è alta 12 m e si erge su un promontorio di circa 56 m s.l.m.

## IMMOBILE

Il compendio è costituito da un edificio principale, dal quale possibile accedere alla torre cilindrica. Il sito è completato da altri tre piccoli fabbricati di cui uno a forma triangolare. Il sito è delimitato da mura basse in pietra, privo di recinzioni.

## DATI CATASTALI

**C.F.:** foglio 11, p.lla A graffata con p.lla 8, 9 e 10, subb. 1, 2, 3, 4 e 5.