

Regione Autonoma Friuli Venezia Giulia
Provincia di Trieste
Comune di Trieste

REALIZZAZIONE DI NUOVI CHIOSCHI PER LA
SOMMINISTRAZIONE DI ALIMENTI E BEVANDE
PRESSO LA PINETA DI BARCOLA

PROGETTO UNITARIO

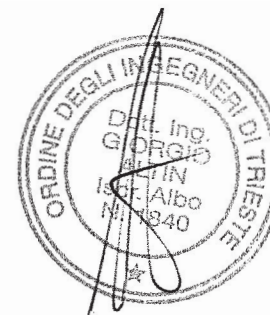
AMBITO DI RIQUALIFICAZIONE URBANA: RIVA DI BARCOLA
SUB AMBITO: I - AREA DEL PARCHEGGIO E DELLA PINETA



Progettisti:

ing. Giorgio Altin
piazza Giotti, 8
34133 Trieste

ing. Anna Rampazzo
Salita di contovello, 16
34136 Trieste

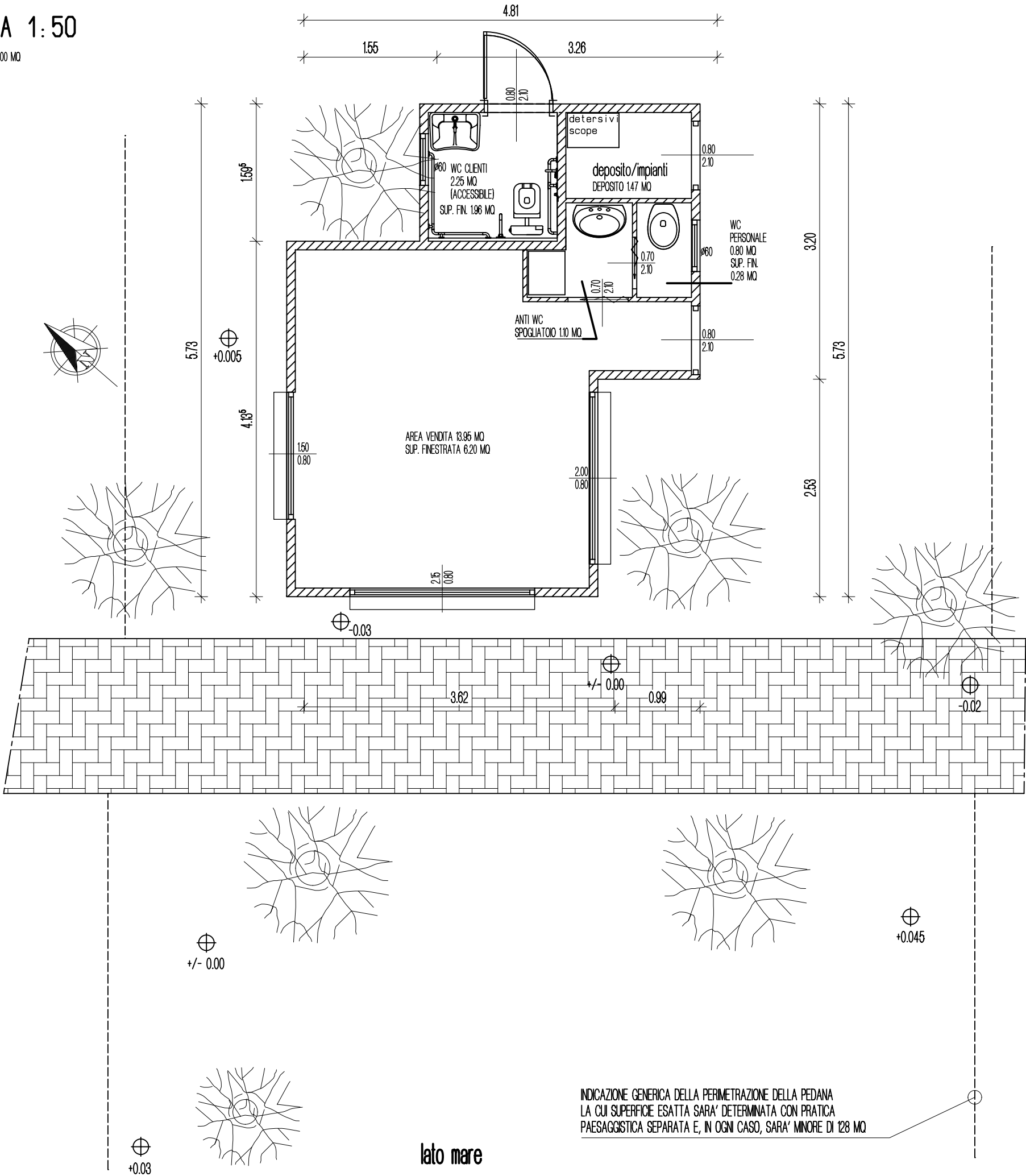


Data 14.01.2016 /rev. 00

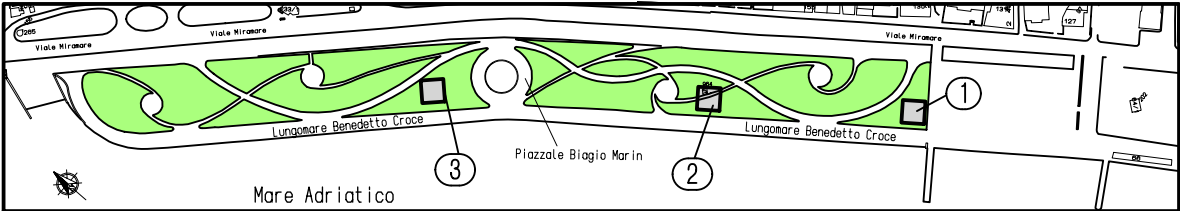
CHIOSCO N° 2 - LA BORA

PIANTA 1:50

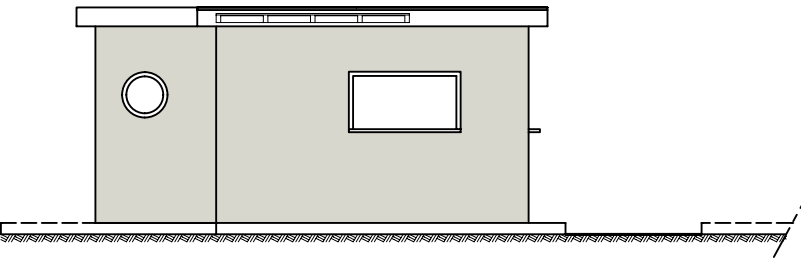
SUP. TOTALE = 22,00 MQ



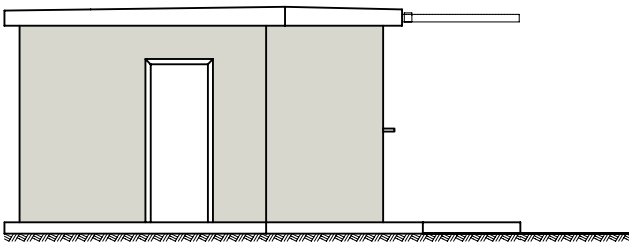
INQUADRAMENTO GENERALE



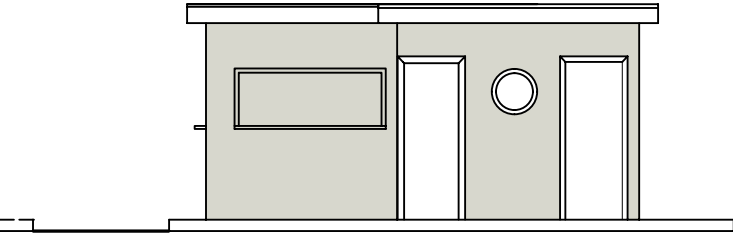
PROSPETTO NORD OVEST



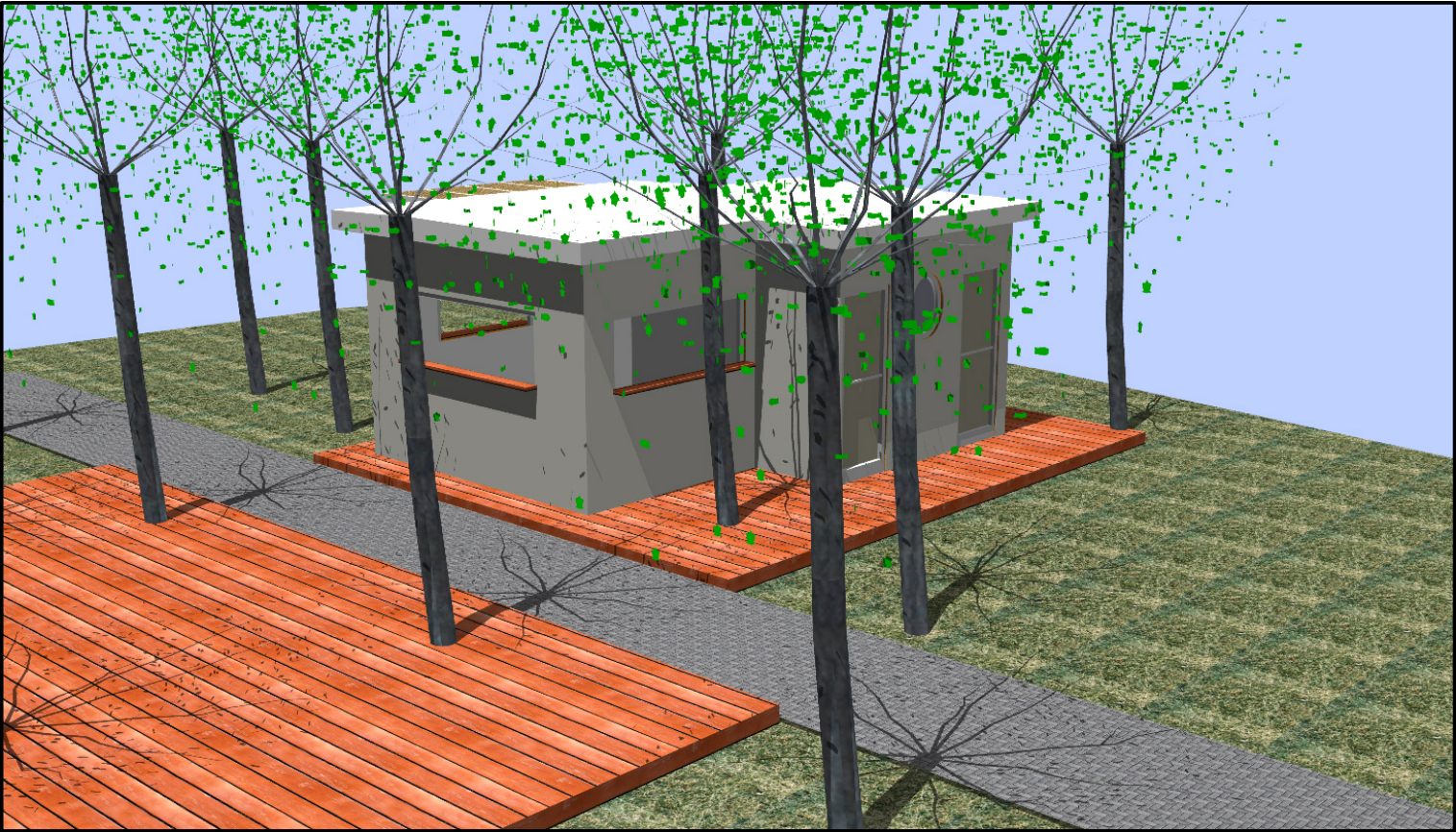
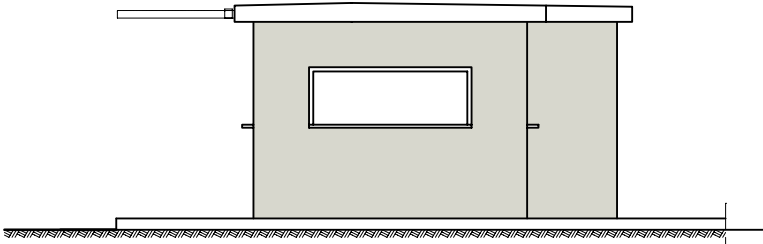
PROSPETTO NORD EST



PROSPETTO SUD EST



PROSPETTO SUD OVEST



DIMENSIONI

- Superficie chiosco 22.00mq
- H max 3m - da quota pedana
- Superficie massima pedana 128mq

TIPOLOGIA COSTRUTTIVA :

- fondazioni superficiali in c.a.
- intelaiatura metallica
- rivestimento interno ed esterno in legno verniciato con interposizione materiale isolante
- pedana soprelevata max 15cm

MATERIALI IMPIEGATI :

- copertura in alluminio preverniciato in tonalità di grigio
- pareti lignee tinteggiato in tonalità grigio chiaro
- serramenti in alluminio tinteggiato grigio e/o verde
- pedana in legno composito su struttura metallica
- pergole in struttura metallica e manto di copertura in cannicciato
- arredi esterni in legno / metallo verniciato/ tessuto