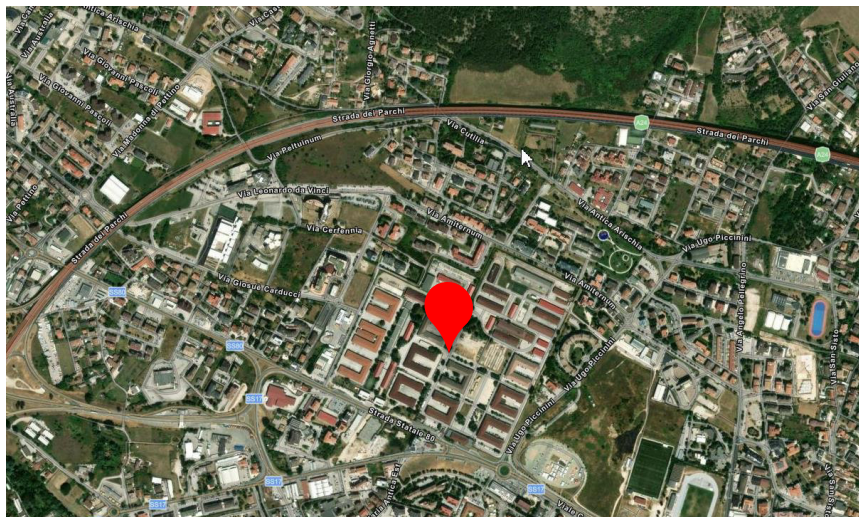




# CASERMA PASQUALI-CAMPOMIZZI

Piano Città di  
L'Aquila



## Proprietà

Stato

## Categoria patrimoniale

Beni in uso Governativo

## Superficie

Superficie fondiaria: 64.986,00 mq

## Utilizzo

Attualmente il bene risulta utilizzato dal Ministero della Difesa

Complesso immobiliare composto da vari fabbricati posizionati in maniera regolare su un'ampia area di forma rettangolare.

Il compendio, interamente recintato e confinante con strade pubbliche, proprietà private e sul lato est con la Caserma c.d. Pasquali.

L'area è accessibile attraverso n. 4 accessi carrabili e due pedonali.

Gli edifici ubicati all'interno del complesso sono stati realizzati in differenti epoche, a partire dagli anni '40 del secolo scorso fino al 2013.

