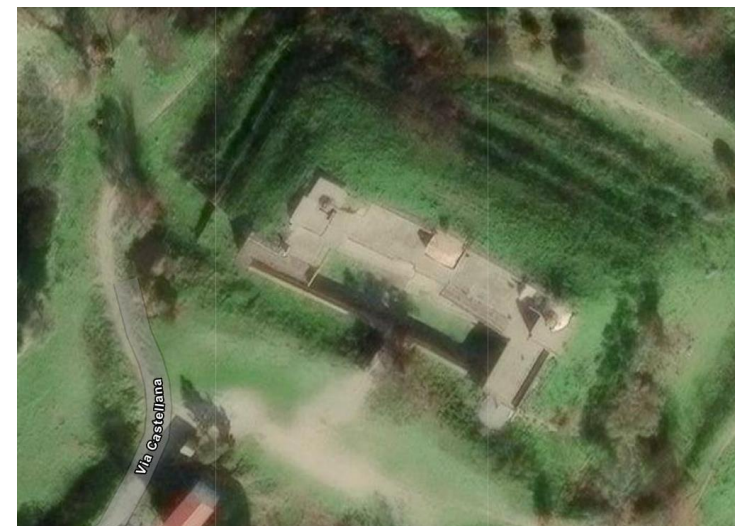


L'ex deposito munizioni Serra La Croce è una delle opere Umbertine e sorge sulle colline all'estremità nord della città. E' l'unica opera orientata a nord-est e dedicata al controllo del tratto tirrenico da Capo Calavà fino a Punta Faro.

Ha pianta tipica delle batterie Umbertine, cioè trapezoidale e simmetrica, e l'ingresso è preceduto da una vasta spianata.

E' costituito da un corpo di fabbrica principale, destinato allo stoccaggio delle munizioni, oltre vari corpi di fabbrica limitrofi destinati a corpo di guardia e alloggi.

**Proprietà**

Stato

Categoria patrimoniale

Demanio Pubblico

Superficie

Superficie lorda: 5.000 mq

Superficie scoperta: 39.518 mq

Utilizzo

In uso al Ministero della Difesa Esercito, in corso istruttoria per la sdemanializzazione.