

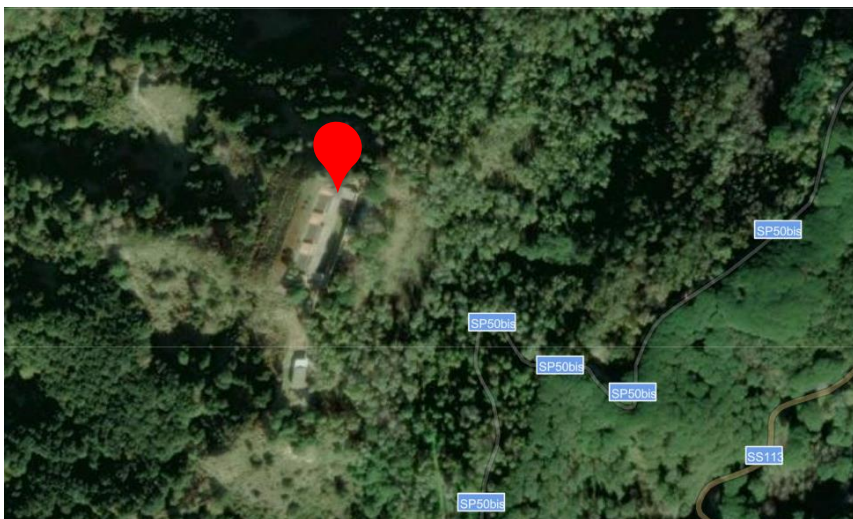


AGENZIA DEL DEMANIO



FORTE PUNTAL FERRARO

Piano Città di
Messina



Proprietà
Stato

Categoria patrimoniale
Demanio Pubblico

Superficie
Superficie lorda: ----- mq
Superficie scoperta: 60.340,00 mq

Utilizzo
In uso al Ministero della Difesa Marina esercito, in corso istruttoria per la sdemanzializzazione, utilizzato dall'Ispettorato Ripartimentale Foreste della Regione Siciliana.

Il forte Puntal Ferraro sorge su un piccolo rilievo sui colli San Rizzo a circa 500 metri di altitudine: ad essa spetta il primato di essere l'opera più elevata tra le Fortezze Umbertine.

Tra le fortezze messinesi Puntal Ferraro risulta tra quelle minori per dimensioni. E' tra le opere orientate a nord ovest sul Tirreno a controllo del porto di Milazzo, e quindi in posizione opposta a quelle ubicate a controllo dello stretto sul mar Ionio. Presenta un ingresso a ponte levatoio nella parte destra ed un fossato di medie dimensioni. Al suo interno, sulla sinistra, vi è un'unica rampa che porta al terrapieno di combattimento.



PIANI CITTÀ DEGLI IMMOBILI PUBBLICI