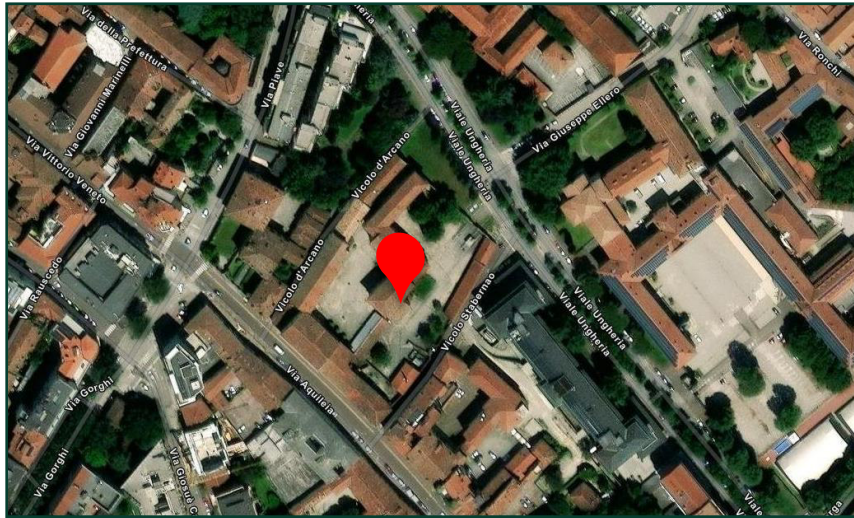




EX CASERMA SAVORGNAN

Piano Città di Udine

AGENZIA DEL DEMANIO



Il complesso è situato nel centro storico della città di Udine, in via Aquileia. Il contesto è prevalentemente caratterizzato da residenze ed attività commerciali.

L'Ex caserma è articolata in un corpo centrale di impianto cinquecentesco ma con rifacimenti fino al secolo scorso ed una serie di edifici secondari di epoca successiva che si sviluppano all'interno del muro perimetrale esistente.

Attualmente risulta in uso governativo al Ministero della Cultura, che ha eseguito gli studi di fattibilità ed ha avviato le verifiche di vulnerabilità sismica. A seguire saranno valutate le possibilità di riuso del complesso immobiliare per la riallocazione di Amministrazioni Pubbliche che attualmente sono in locazione passiva.



Proprietà

Stato

Categoria patrimoniale

Uso governativo

Superficie

Superficie lorda: 6.705 mq

Superficie scoperta: 3.200 mq

Utilizzo

Ministero della Cultura

PIANI CITTÀ DEGLI IMMOBILI PUBBLICI